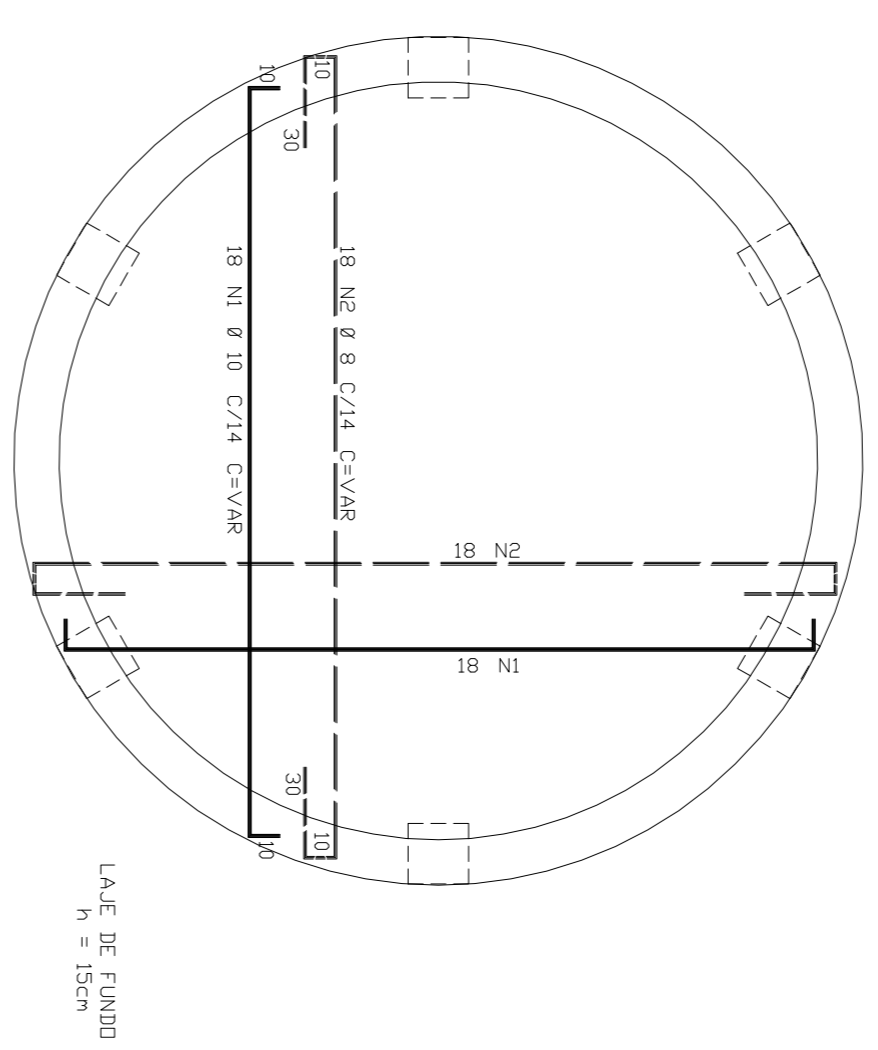
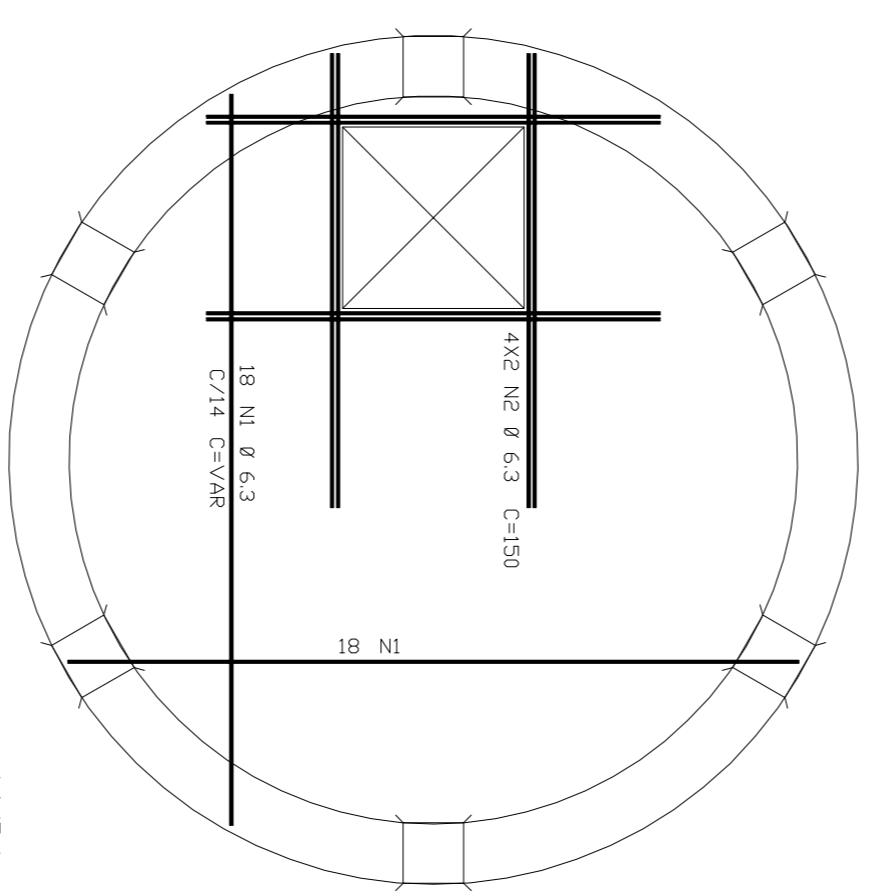


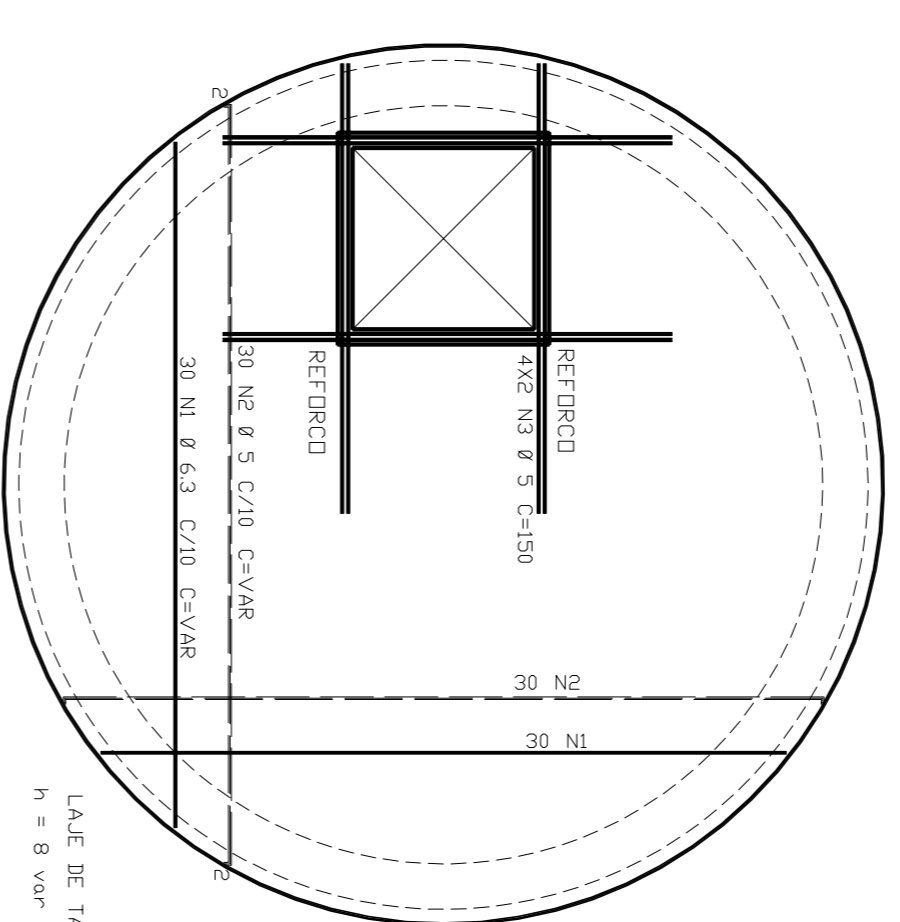
ARMACAD DA PAREDE  
Esc:1/25  
Cobrimento = 2cm



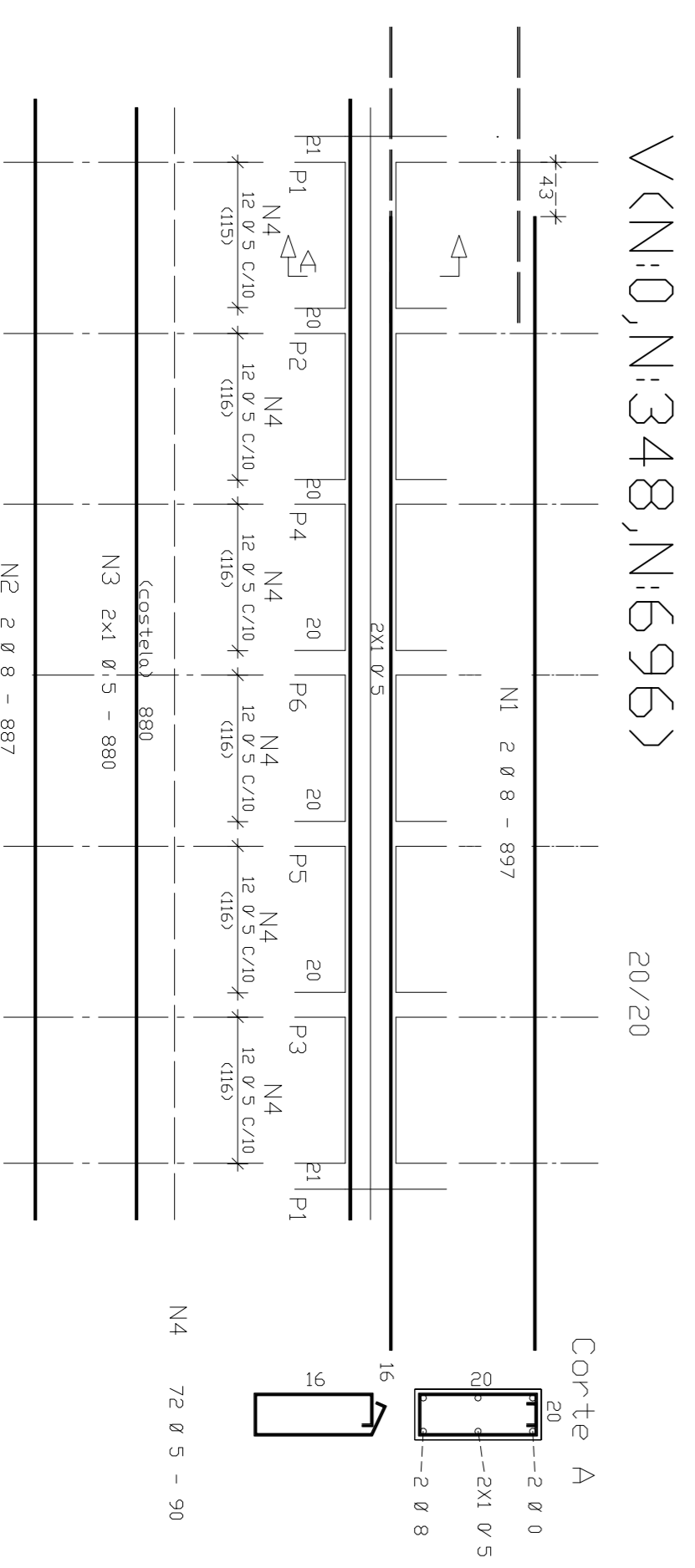
ARMACAD DO FUNDO DO RESERV.  
Esc:1/25  
Cobrimento = 2cm



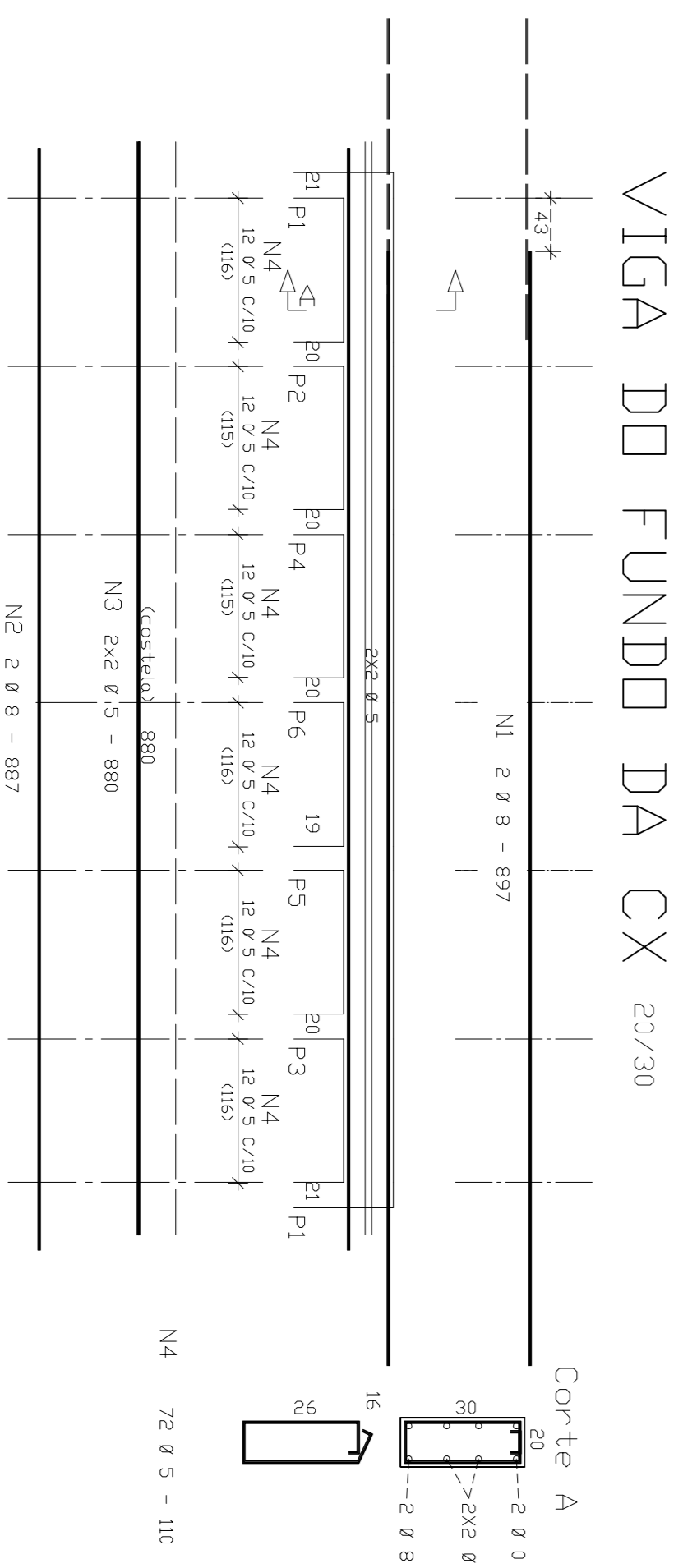
PLANTAS - NIVEIS 358 E 696  
Esc:1/25  
Cobrimento = 1 cm



ARMACAD DA TAMPA  
Esc:1/25  
Cobrimento = 1 cm



VIGAS DO FUNDO DO CX  
20/20



VIGA DO FUNDO DA CX  
20/30

ACC	PQS	BIT (cm)	QUANT (cm)	COMPLEMENTO UNIT (cm)	TOTAL (cm)
VIGAS N3/4/8 N6/9/6)	(X3)				
50A	1	8	6	897	5382
50A	2	8	6	887	5322
60B	4	5	216	890	19440
VIGAS DO FUNDO DA CX					
50A	1	8	2	897	1794
50A	2	8	2	887	1774
60B	3	5	72	880	3260
50A	4	5	216	890	19440
ARMACAD DO FUNDO DO RESERV.					
50A	1	10	36	9072	11822
50A	2	8	36	8822	11282
PLANAS - NIVEIS 358 E 696	(X2)				
ARMACAD DA PAREDE					
50A	1	6.3	72	16704	2430
50A	2	6.3	72	1590	2300
ARMACAD DA TAMPA					
50A	1	6.3	61	1596	11956
50A	2	6.3	61	298	18178
50A	3	6.3	61	259	15738
50A	4	6.3	23	888	20240
50A	5	6.3	22	846	18612
50A	6	6.3	22	846	18612
50A	7	6.3	1	815	815
50A	8	6.3	1	840	840
ARMACAD DO FUNDO DO RESERV.					
50A	1	6.3	60	13680	13680
60B	2	5	60	13260	13260
60B	3	5	8	150	1200

RESUMO	ACC	CA	50-60	PESO (kg)
ACC	BIT	CDMPR		
50A	6.3	1116		279
50A	8	375		150
50B	10	91		57
Peso Total	50A =			486 kg
	60B =			81 kg

Volume de concreto de vigas (m³): 13, 12, 15  
 Total de armadura (kg/m³): 786, 950

GOVERNO FEDERAL  
**BRASIL**  
 Ministério da Educação  
**FNDE**  
 Fundo Nacional de Desenvolvimento da Educação

**PROJETO PADRÃO - FNDE**

MUNICÍPIO - UF: \_\_\_\_\_  
 PROPRIETÁRIO: \_\_\_\_\_  
 ENDEREÇO: \_\_\_\_\_  
 PROPRIETÁRIO: \_\_\_\_\_  
 RESP. TÉCNICO: \_\_\_\_\_  
 Eng. Civil Roger Pizagallo Couto - CREA-GO 2001/D  
 Eng. Civil Pedro Augusto de Alencar Neto - CREA-GO 2959/D  
 AUTOR DO PROJETO

D/LFO: \_\_\_\_\_  
 CREA: \_\_\_\_\_  
 RA: \_\_\_\_\_  
 OBSERVAÇÕES: \_\_\_\_\_  
**PROJETO HIDRO-SANITÁRIO**  
 ESCOLA 12 SALAS DE AULA  
 RESERVATÓRIO ELEVADO DE 12,5m³ - H=13m  
 PROJETO ESTRUTURAL  
 RESTANTE DAS ARMAÇÕES  
**HIDR**  
 17/18