

## PROJETO PADRÃO - FNDE

MUNICÍPIO - UF:

PROPRIETÁRIO:

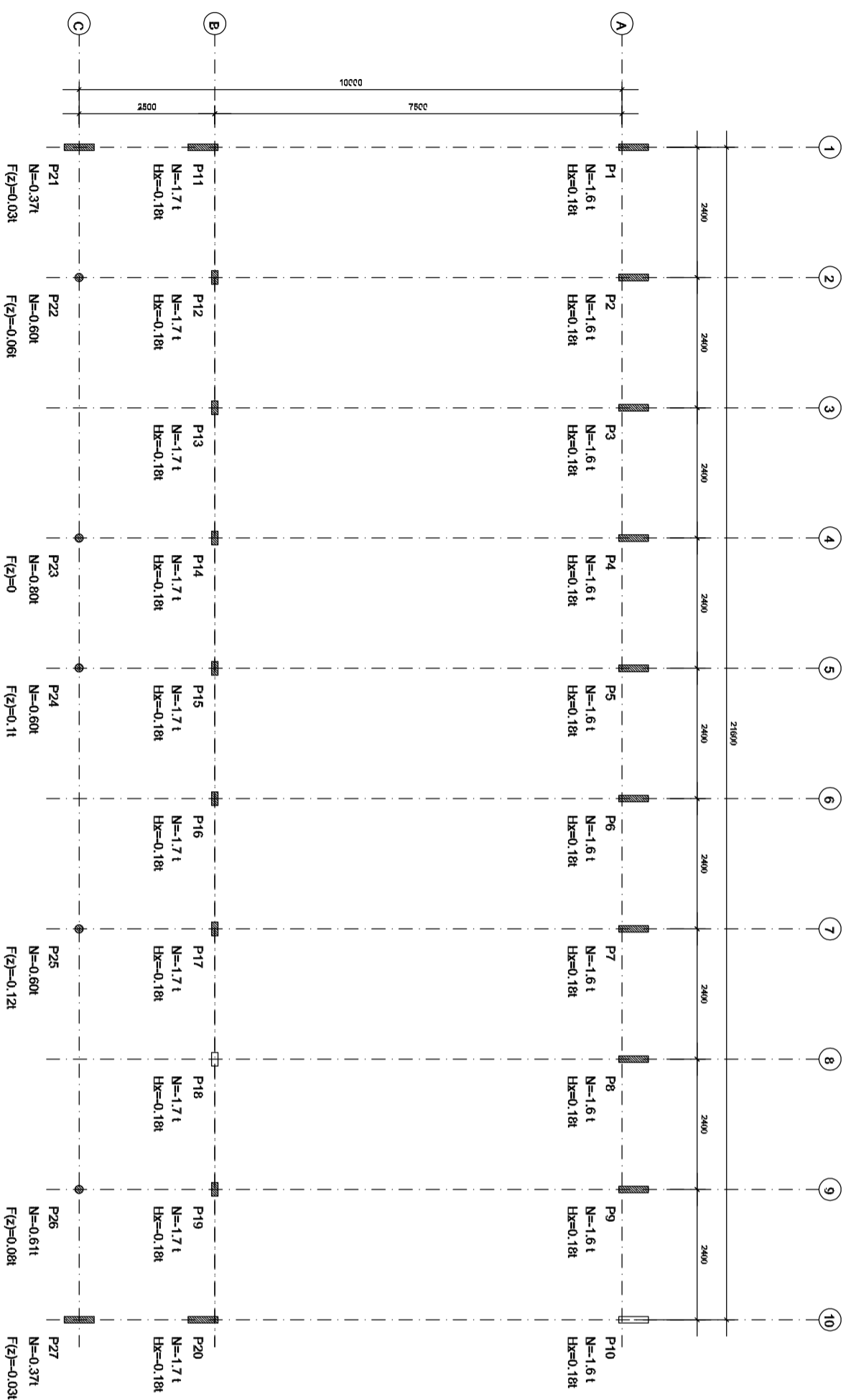
ENDEREÇO:

PROPRIETÁRIO  
 RA  
 RESP. TÉCNICO  
 Eng. Nágia Cristina Louza - CREA-GO 6773/AP  
 AUTOR DO PROJETO  
 CREA

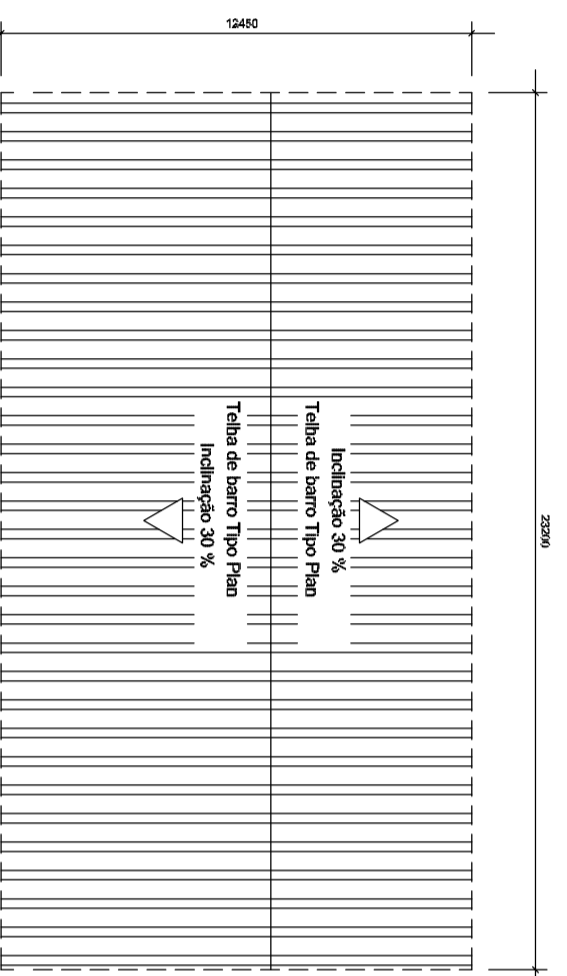
DLFO

CREA

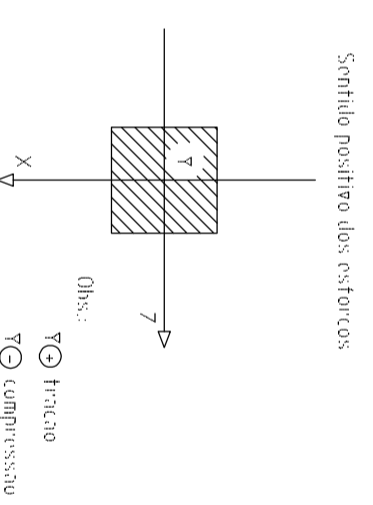
<b>PROJETO ESTRUTURA METÁLICA</b>		<b>ESCOLA 12 SALAS DE AULA</b>		<b>EST</b>
BLOCO C: LABORATÓRIO		VISTA SUPERIOR DA ESTRUTURA		
COORDENAÇÃO CGEST - Coordenação Geral de Infraestrutura Educativa		REVISÃO R.01 - NOVEMBRO DE 2005 R.02 - JULHO DE 2011		PRANCHA 43/58
FORMATO INDICADO	ESCALA INDICADO	DATA EMISSÃO JULHO / 2011		



Localção e cargas da estrutura  
 escala 1:100



Vista Superior da Cobertura  
 escala 1:200



OBS:  
 \* A condição mais desfavorável é a que foi  
 ser escolhida entre os carregamentos para  
 o cálculo da estrutura