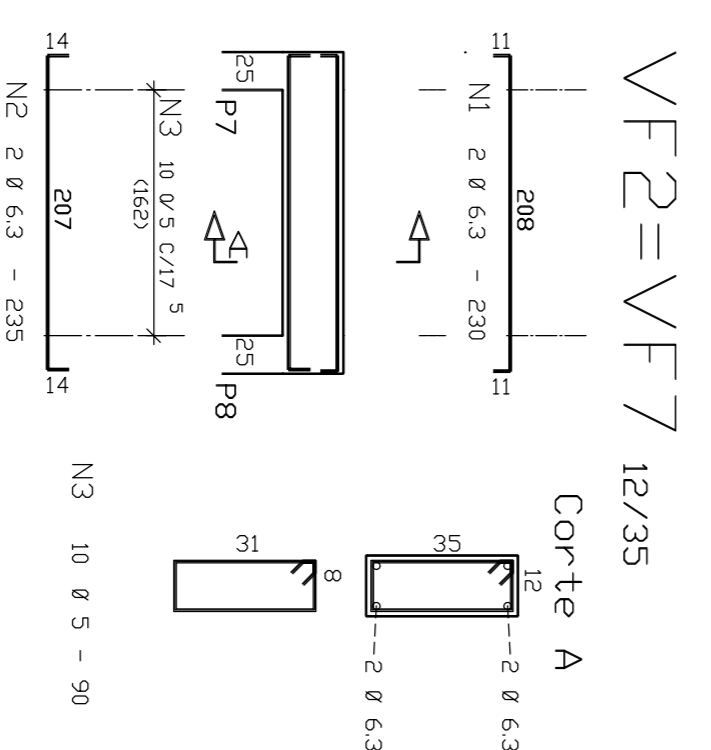
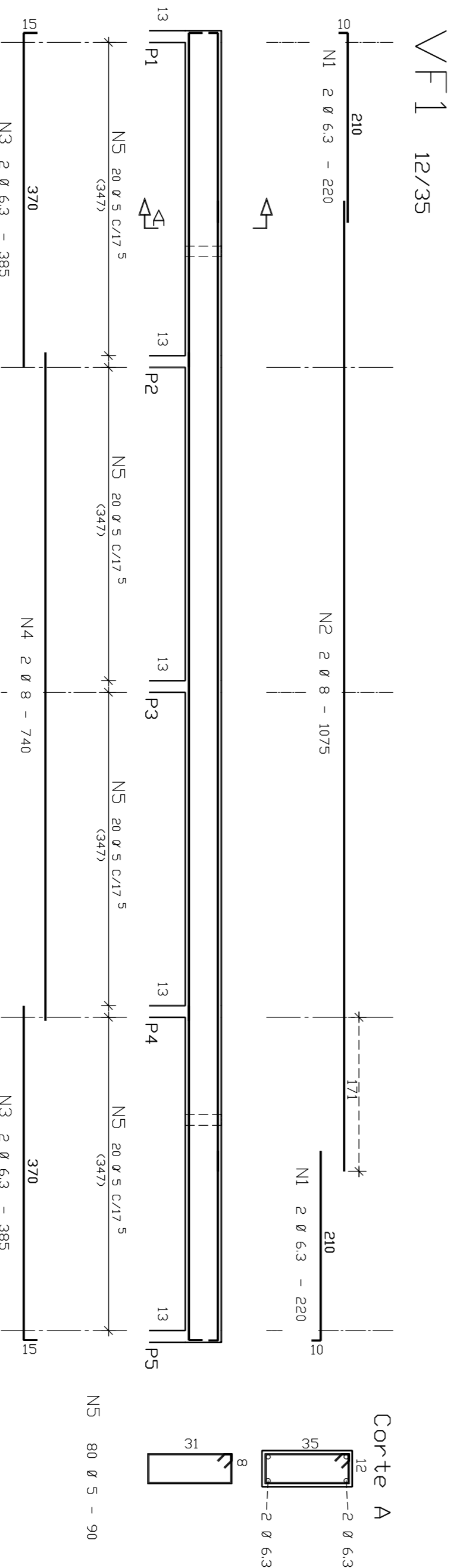


FORMAS DAS VIGAS E LAJES DO FORRO



ACD	PDS	BIT (mm)	QUANT	COMPRIMENTO (cm)	TOTAL (cm)
VF1	50B	1	6,3	4	220
	50B	2	8	2	107,5
	50B	3	6,3	4	252
	50B	4	6,3	2	126
	50B	5	90	80	7200
VF2=VF7 (X2)					920
50B	1	6,3	4	235	940
50B	2	6,3	4	235	940
50B	3	5,3	20	235	1800

ACD	RESUMO BIT	ACD CA	CDMPR	CA	SO-60	RESUMO PESO (kg)
50B	8	9	42	36	15	15
60B	5	50B	90	25	14	14
Peso Total					60B =	14 kg

Exig. Faces
Volume de concreto de VIGAS (m³) 520 551
Taxo de armadura (kg/m³) 520 551

NOTA: CONCRETO fck = 2



PROJETO PADRÃO - FNDCE

MUNICÍPIO - UF:
PROPRIETÁRIO:
ENDEREÇO:

PROPRIETÁRIO
RES. TÉCNICO
Eng. Tânia Cristina Rosa Avranes - CREA-co 4376/D
AUTOR DO PROJETO

DIFEO
CREA
RA

OBSERVAÇÕES:

ESCOLA 12 SALAS DE AULA PROJETO ESTRUTURAL concreto armado			
CONSELHO	BLOCO A: ADMINISTRAÇÃO	FORMAS E DETALHES DAS VIGAS DA COBERTURA	EST
PROJETO	COGEST - Coordenação Geral de Infraestrutura Educacional		
REVISÃO	R.01 - NOVEMBRO DE 2005	ESCALA	PRIMEIRA
FORMATO	R.02 - JULHO DE 2011	DATA EMISSÃO	JULHO /2011
INDICADO	R.00		04/34