

PROJETO PADRÃO - FNDE

MUNICÍPIO - UF:

PROPRIETÁRIO:

ENDEREÇO:

PROPRIETÁRIO

RESP. TÉCNICO

Eng. Nídia Cristina Louza - CREA-CO 6773/AP
AUTOR DO PROJETO

CREA

CREA

D/LFO

CREA

RA

OBSERVAÇÕES:

ESCOLA 12 SALAS DE AULA
PROJETO ESTRUTURA METÁLICA

COORDENAÇÃO
CGEST - Coordenação
Geral de Infraestrutura
Educativa

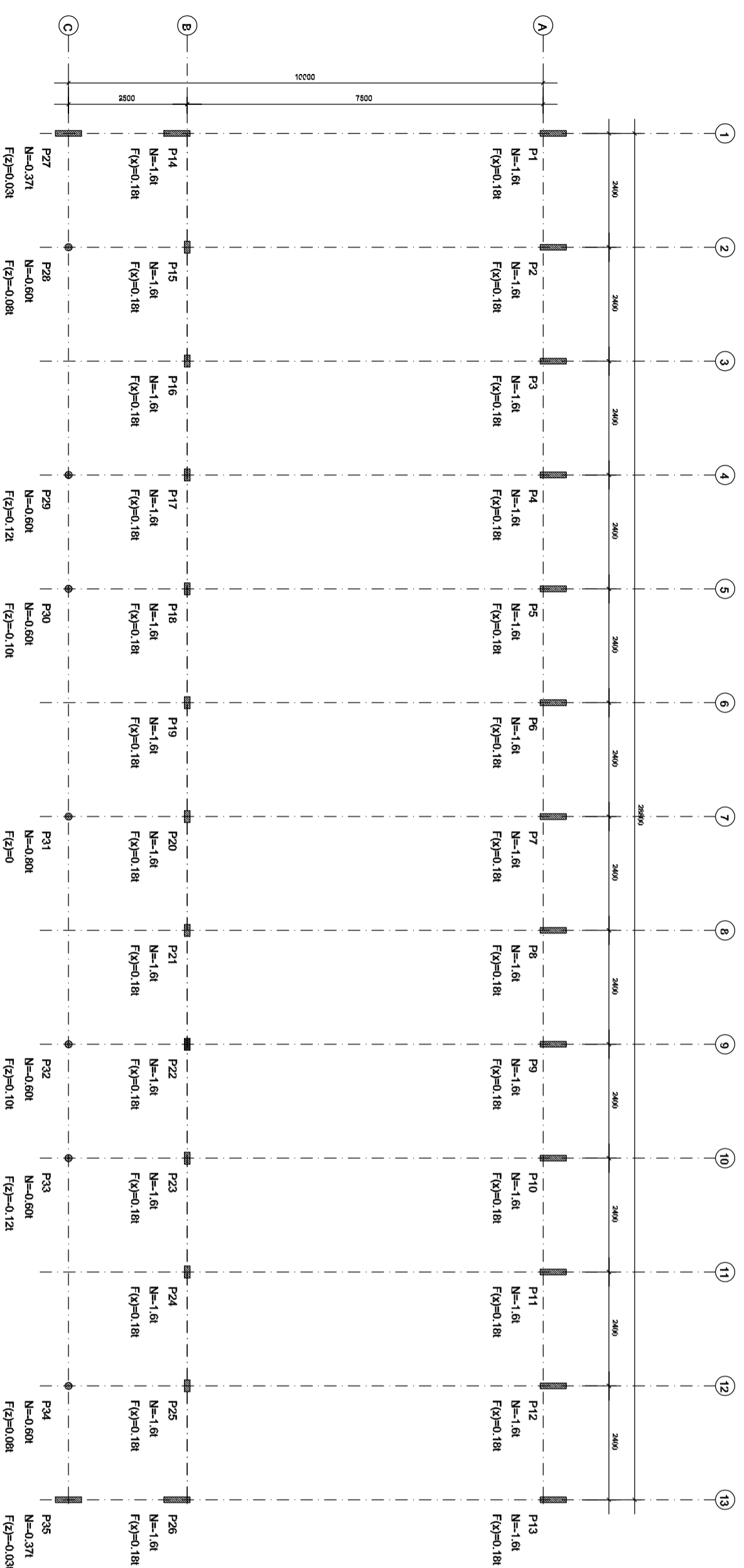
BLOCO F - 4 SALAS
LOCAÇÃO E CARGA DOS PILARES
VISTA SUPERIOR DA ESTRUTURA

EST

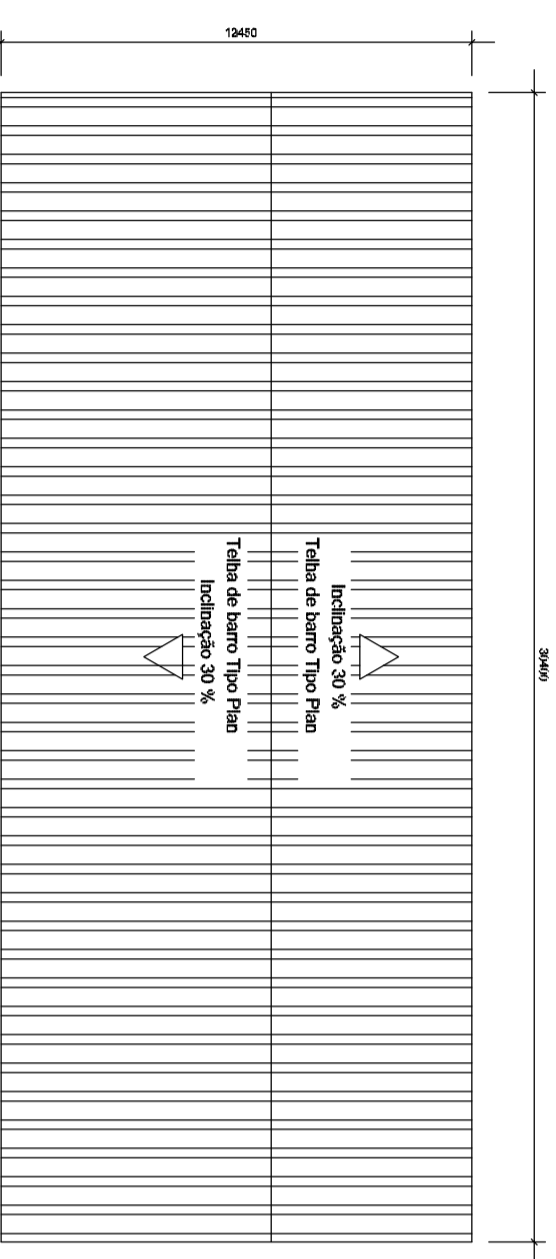
REVISÃO
51/58
R.02 - JULHO DE 2011

ESCALA
INDICADO
DATA EMISSÃO
JULHO / 2011

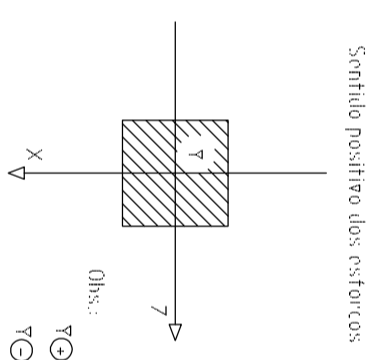
PRONCHA
55/58



Locação e cargas da estrutura
escala 1:100



Vista Superior da Cobertura
escala 1:200



OBS.:
* A condição mais desfavorável é a que foi
ser escolhida entre os carregamentos para
o cálculo da estrutura