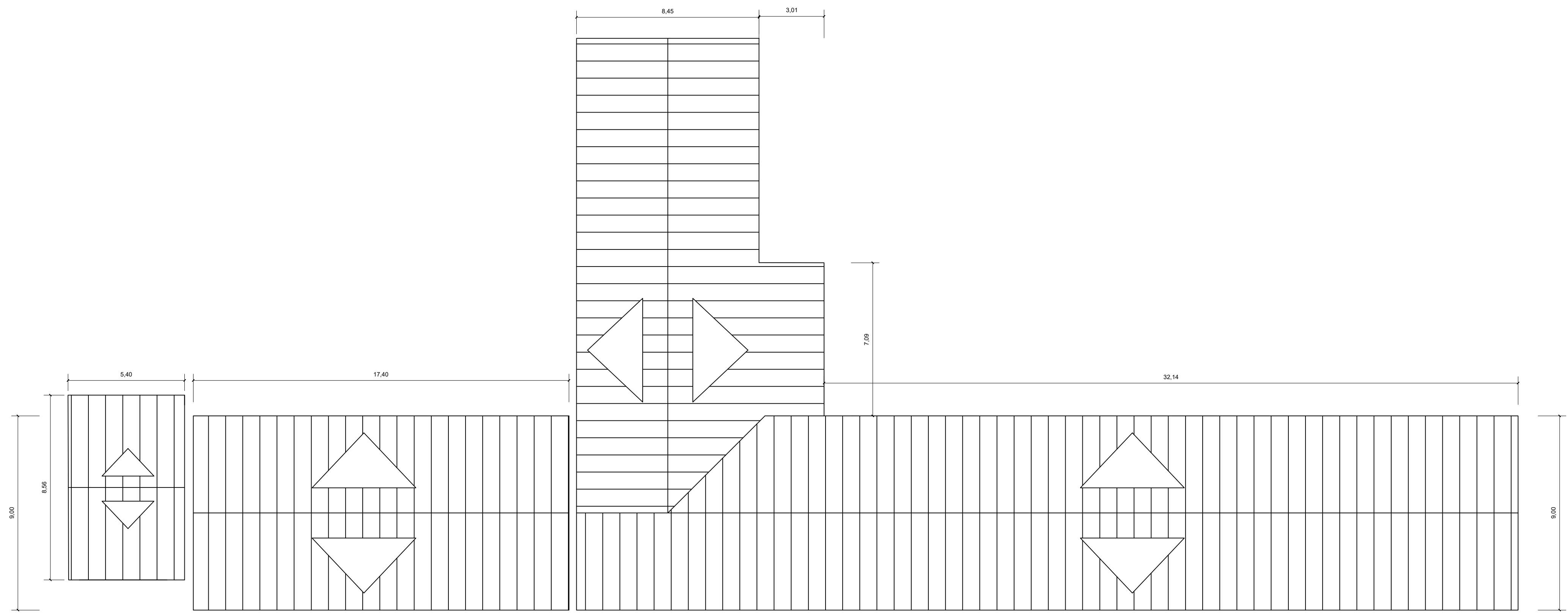
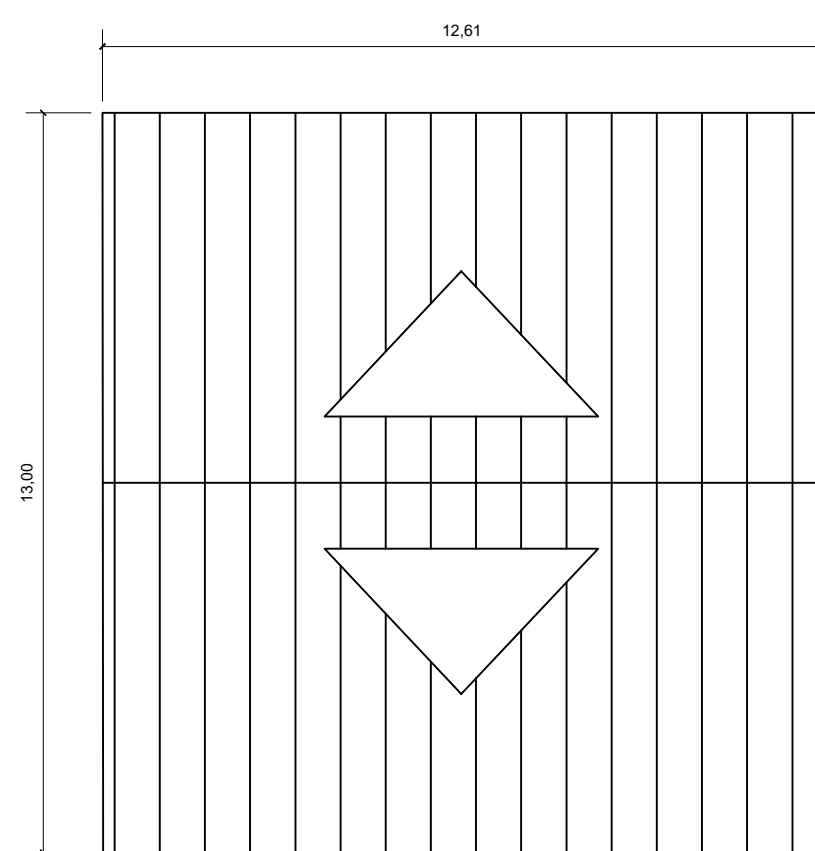


- ESQUADRIAS**
- P1 - PORTA DE ABRIR EM MADEIRA 0.60X2.10M. A SER INSTALADA E PINTADA
  - P2 - PORTA DE ABRIR EM MADEIRA 0.70X2.10M. A RECEBER PINTURA
  - P3 - PORTA DE ABRIR EM MADEIRA 0.80X2.10M. A RECEBER PINTURA
  - P4 - PORTA DE ABRIR EM MADEIRA 0.90X2.10M. A SER INSTALADA E PINTADA
  - P5 - PORTA DE ABRIR DUAS FOLHAS EM MADEIRA 1.20X2.10M. A RECEBER PINTURA
  - P6 - PORTA DE ABRIR EM MADEIRA 0.90X2.10M. A RECEBER PINTURA
  - P7 - PORTA DE ABRIR EM MADEIRA 0.60X2.10M. A RECEBER PINTURA
- G1 - GRADE DE FERRO 1.50X0.80M. A RECEBER PINTURA ESMALTE E INSTALAÇÃO DE ESQUADRIA DE ALUMÍNIO E VIDRO EM DIMENSÕES IGUAIS**  
**G2 - GRADE DE FERRO 2.00X1.50M**  
**G3 - GRADE DE FERRO 3.00X1.50M**

- ⊙ PISO CERÂMICO A PERMANECER
- ⊙ PISO CERÂMICO A SER SUBSTITUÍDO POR PISO CERÂMICO 40X40CM
- ⊙ PISO CIMENTADO A SER RECUPERADO
- ⊙ PISO CERÂMICO 40X40CM
- PINTURA ACRÍLICA
- ▨ REVESTIMENTO CERÂMICO 20X20CM ATÉ 1.80M
- ▨ REMOÇÃO DE REVESTIMENTO CERÂMICO E EXECUÇÃO DE PINTURA ACRÍLICA
- ⊙ EXECUÇÃO DE FORRO PVC
- ⊙ RECUPERAÇÃO DE FORRO PVC

**PLANTA BAIXA AMPLIAÇÃO**  
 ESCALA: 1/125



**TELHAS CERÂMICAS**  
 TIPO PLAN

**PLANTA DE COBERTURA - AMPLIAÇÃO**  
 ESCALA: 1/125

STATUS CONSULTORIA E GESTÃO DE PROJETOS	
PREFEITURA MUNICIPAL DE SANTA IZABEL DO PARÁ	
OBRA:	REFORMA E AMPLIAÇÃO
PROJETO:	E.M.E.F FRANCISCA FELIX
ARQUITETURA - PLANTA BAIXA E PLANTA DE COBERTURA - AMPLIAÇÃO	
DATA: 01/2018	1/25
SANTA IZABEL DO PARÁ	
PRANCHA	03

PROIBIDA A REPRODUÇÃO TOTAL OU PARCIAL SEM AUTORIZAÇÃO DOS AUTORES. (LEI Nº988 DE 1973)