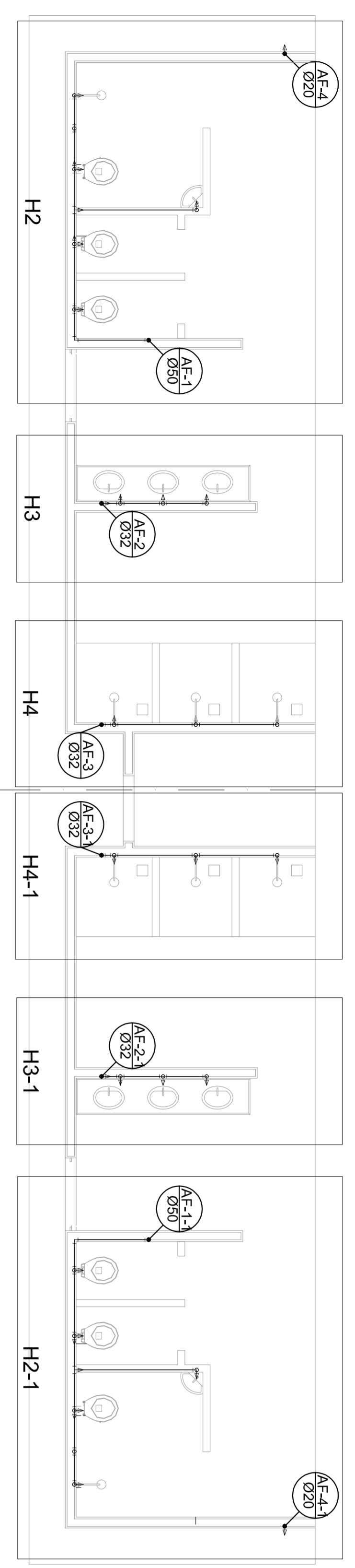
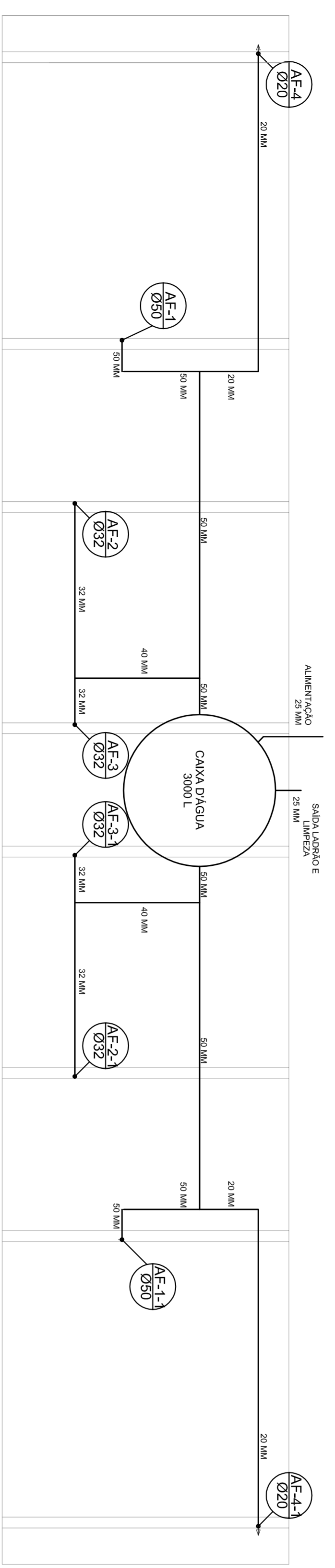


Lista de Materiais

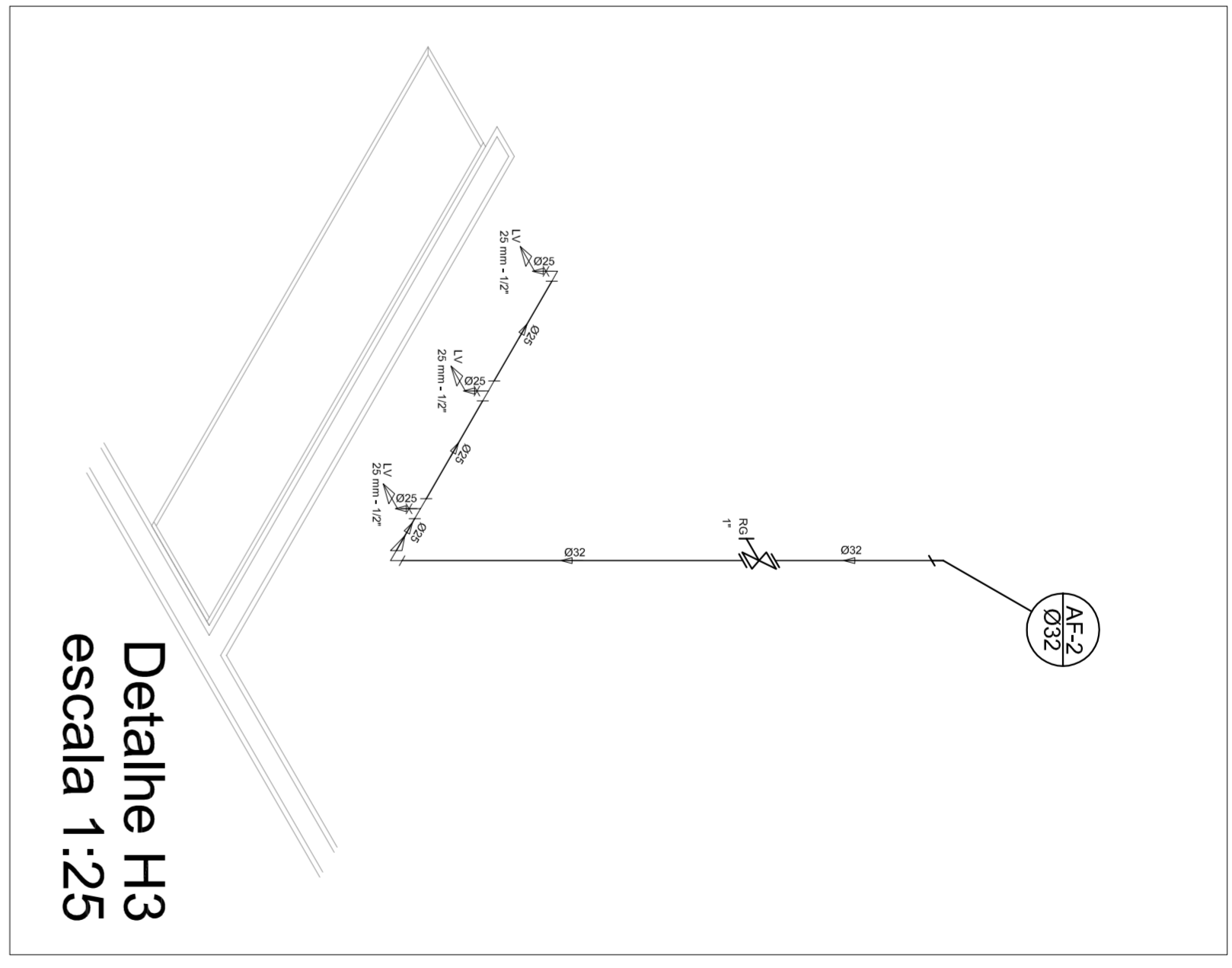
Aparelho	Quantidade
Balneario	2 PC
20mm x 1/2"	
Chuveiro	8 PC
Torneira de lavatório	8 PC
25 mm - 1/2"	
Vaso Sanitário p/ Válvula de Descarga de 114"	8 PC
40mm - 1 1/2"	
Materiais	6,32
Registro de gaveta bruto ABNT	
3/4"	1 PC
1 1/2"	2 PC
Registro de gaveta c/ campola cromada	
1"	2 PC
1 1/2"	2 PC
3/4"	2 PC
Registro de pressão c/ campola cromada	
1"	2 PC
3/4"	2 PC
PVC Acessórios	8,52
Engate Maxwell plástico	
1/2 - 30mm	10 PC
PVC Trisso soldável	
25 mm - 3/4"	8,52
Linha sanitária c/ rosca	
25 mm - 3/4"	
PVC União soldável	
Adapt sold.c/curto obusca-roscosa p registro	
20 mm - 1/2"	4 PC
25 mm - 3/4"	12 PC
30 mm - 1 1/2"	2 PC
Bucha de vedação sold. curta	
50 mm - 40 mm	4 PC
50 mm - 40 mm	2 PC
Bucha de vedação sold. longa	
40 mm - 25 mm	2 PC
40 mm - 25 mm	
União 90° soldável	
32 mm	11 PC
50 mm	6 PC
dentro de vedação 90° soldável	
32 mm	8 PC
50 mm	4 PC
Linha redução soldável	
32 mm	4 PC
50 mm - 20 mm	
Linha redução	
32 mm	4 PC
50 mm	
Tubos	
20 mm	27 m
25 mm	38 m
32 mm	14 m
40 mm	38 m
50 mm	14 m
78 90 soldável	38 m
25 mm	
50 mm	5 PC
dentro de vedação 90° soldável	
32 mm - 25 mm	4 PC
90 mm - 40 mm	4 PC
União soldável	
20 mm	2 PC
50 mm	6 PC
dentro de vedação caixa d'agua	
25 mm	2 PC
50 mm	3 PC
PVC soldável azul c/ bucha nabo	
Joelho 90° soldável com bucha de nabo	
40 mm - 78 90 soldável	2 PC
40 mm - Redução 90° soldável com bucha de nabo	
25 mm - 1/2"	16 PC



Planta Térreo  
escala 1:50



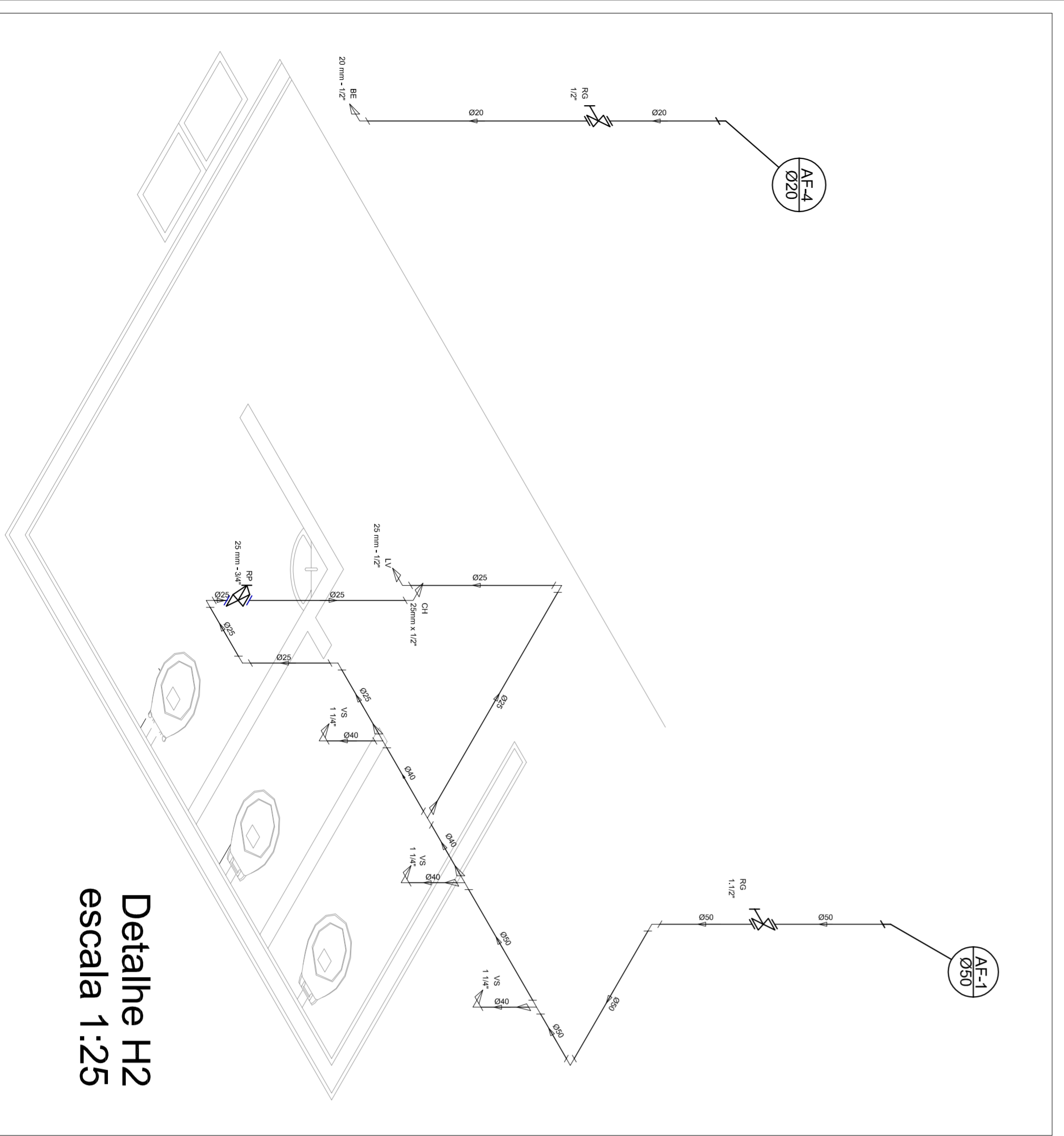
Planta sobre Laje  
escala 1:50



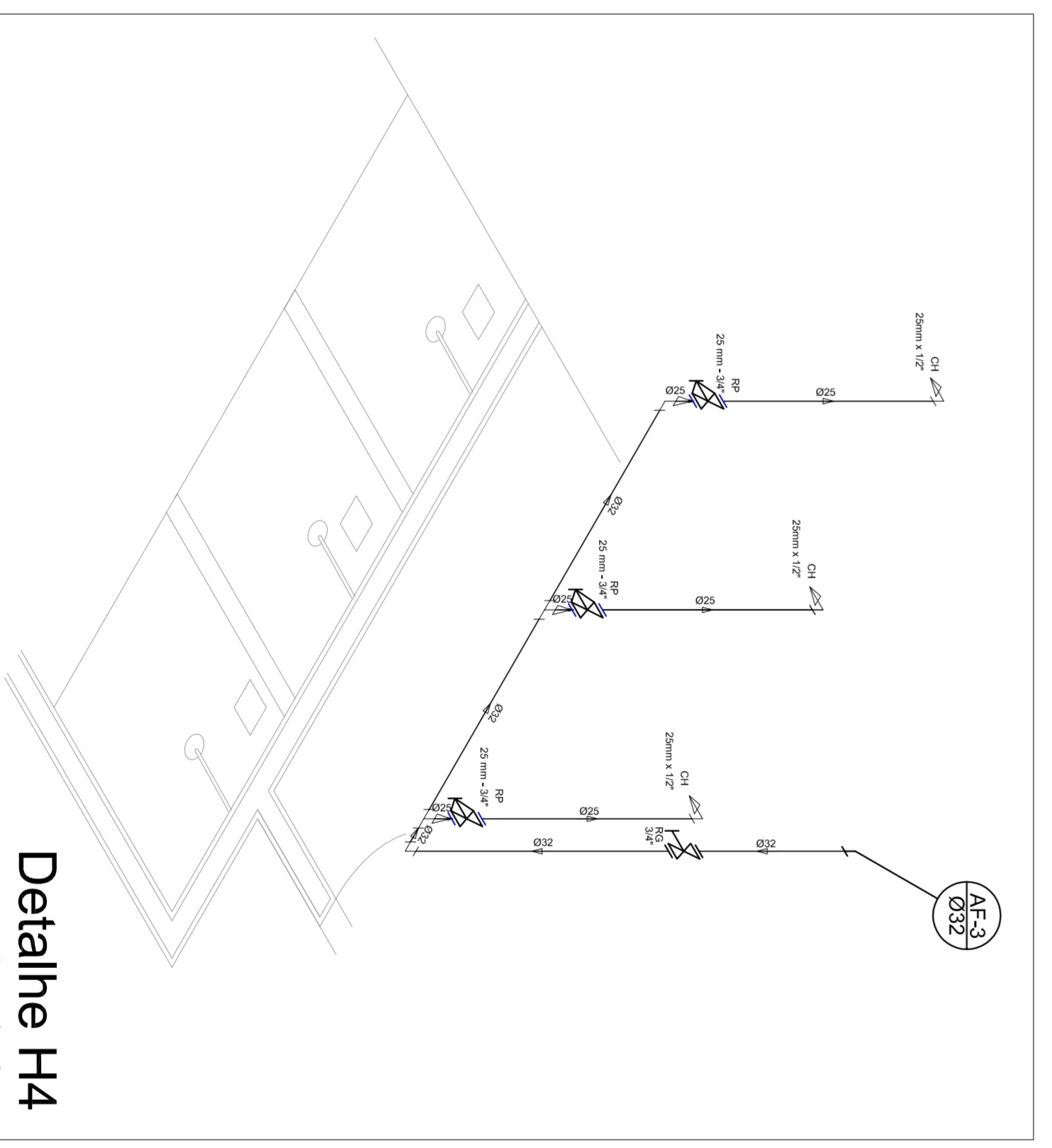
Detalhe H3  
escala 1:25

Legenda

- Registro bruto geral ABNT c/PVC soldável - RG
- Registro de Pressão com PVC soldável - RP
- Registro de gaveta cromada com latão c/PVC soldável - RG



Detalhe H2  
escala 1:25



Detalhe H4  
escala 1:25

GOVERNADOR DO ESTADO DO RIO GRANDE DO NORTE

**BRASIL** Ministério da Educação

**FUNDE** Fundo Nacional de Desenvolvimento da Educação

## PROJETO PADRÃO - FUNDE

MUNICÍPIO - UF: \_\_\_\_\_

PROPRIETÁRIO: \_\_\_\_\_

ENDEREÇO: \_\_\_\_\_

PROPRIETÁRIO: \_\_\_\_\_

RESP. TÉCNICO: \_\_\_\_\_

CREA: \_\_\_\_\_

DLFO: \_\_\_\_\_

CREA: \_\_\_\_\_

OBSERVAÇÕES:

QUADRA COBERTA

PROJETO HIDRAULICO

CONSEQUENTE

CGEST - Coordenação Geral de Infraestrutura Educacional

QUADRA COBERTA

PLANTA TÉRREO, PLANTA SOBRE LAJE E ISOMÉTRICAS

HID

REVISÃO: R.00

ESCALA: INICIADA

DATA EMISSÃO: JULHO/2011

PRONCHA: 01/01

FORMATO: A1 (841 X 594)