

SIMBOLOGIA ELÉTRICA

- CENTRO DE DISTRIBUIÇÃO
- LUMINÁRIA DE SOBREPOR. LAMPADAS FLUORESCENTE TUBULAR - 2x40W
- LUMINÁRIA DE SOBREPOR 4 X 20W
- LUMINÁRIA DE SOBREPOR - 2 LAMP. PL - 26W
- LUMINÁRIA DE SOBREPOR - 1 LAMP. PL - 26W
- ARANDELA PARA ILUMINAÇÃO DIRETA A PROVA DE TEMPO 26W
- PROJETOR CILINDRICO A PROVA DE TEMPO 70W REF: OSRAM - MOD. HCI-PAR30 70W - 10°

- LUZ DE SINALIZAÇÃO DOS LEITOS DE OBSERVAÇÃO 16 LEITOS
- POSTE EM AÇO GALVANIZADO A FOGO, H=4m. REBATEDOR SPIEGEL SYSTEM REDONDO. LAMPADA DE VAPOR METÁLICO MODELO COM-T 150W/830
- PONTO DE ILUMINAÇÃO USO EXTERNO
- ARANDELA
- TOMADA BAIXA (,30 m do piso)
- TOMADA MÉDIA (1,30 m do piso)
- TOMADA ALTA (2,00 m do piso)
- TOMADA PARA COMPUTADOR
- TOMADA (AC) AR CONDICIONADO (2,00 m do piso)
- TOMADA CHUVEIRO ELÉTRICO (2,00 m do piso)
- CHAVE GSPO, FAB. SIEMENS OU SIMILAR (POTENCIA INDICA EM PROJETO)
- PONTO DE LÓGICA (,30 m do piso)
- PONTO DE ANTENA (1,30 m do piso)
- INTERRUPTOR SIMPLES C/ TAMP.A TERMOPLÁSTICA, P/ Cx. 4"x2" À 1.30m DO PISO
- INTERRUPTOR DUPLO C/ TAMP.A TERMOPLÁSTICA, P/ Cx. 4"x2" À 1.30m DO PISO
- INTERRUPTOR TRIPLO C/ TAMP.A TERMOPLÁSTICA, P/ Cx. 4"x2" À 1.30m DO PISO
- INTERRUPTOR THREE-WAY C/ TAMP.A TERMOPLÁSTICA, P/ Cx. 4"x2" À 1.30m DO PISO
- TUBO QUE SOBE
- TUBO QUE DESCE

CONDUTORES
 — ELETRODUTO COM FIOS FASE, NEUTRO, RETORNO E TERRA
 - - - - - ELETRODUTO SUBTERRÂNEO
 ELETRODUTO SOBRE O FORRO

- DISJUNTORES
 IT - MONOFÁSICO
 - BIFÁSICO
 - TRIFÁSICO

OBSERVAÇÃO
 PONTOS DE LUZ E TOMADAS NÃO COTADAS - 100 W
 ELETRODUTOS NÃO COTADOS - Ø 3/4"
 ELETRODUTOS DE INTERRUPTORES - Ø 1/2"

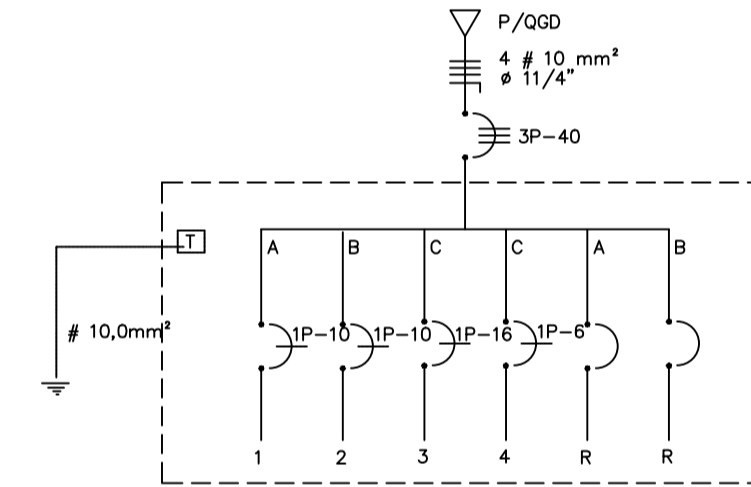
SIMBOLOGIA TELEFONE

- TOMADA TELEFÔNICA NO PISO
 TOMADA TELEFÔNICA BAIXA (,30 m do piso)
 TOMADA TELEFÔNICA MÉDIA (1,30 m do piso)
 FI - FIO INTERNO DE TELEFONE
 ELETRODUTOS NÃO COTADOS - Ø 3/4"

QUADRO DE CARGA - 05

CIRCUITO	LÂMPADAS (w)				TOMADAS (w)				CARGA		DISJ.	COND.	FASES			Observações	
	26	2x26	4x20	2x40	100	300	600	1200	(W)	(%)			A	B	C		
D1	-	8	-	-	3	-	-	-	716	6.50	10-1P	2.5	•	-	-	ILUMINAÇÃO	
D2	3	-	3	2	-	-	-	-	478	4.34	10-1P	2.5	•	•	-	ILUMINAÇÃO	
D3	-	-	-	-	7	2	-	-	1300	11.81	10-1P	2.5	•	-	-	TOMADAS	
D4	6	-	-	-	-	-	-	-	156	1.41	6-1P	2.5	•	-	-	ILUMINAÇÃO	
R	-	-	-	-	-	-	-	-	1000	-	-	-	•	-	-	RESERVA	
R	-	-	-	-	-	-	-	-	1000	-	-	-	•	-	-	RESERVA	
Número de Pontos	9	8	3	2	-	10	2	-	-	-	-	-	-	-	-	-	
Sub-Total (w)	234	416	240	160	-	1000	600	-	-	4650	-	-	-	3P-40	4#10 (10) NU	1716 1478 1456	VAI P/QGBT

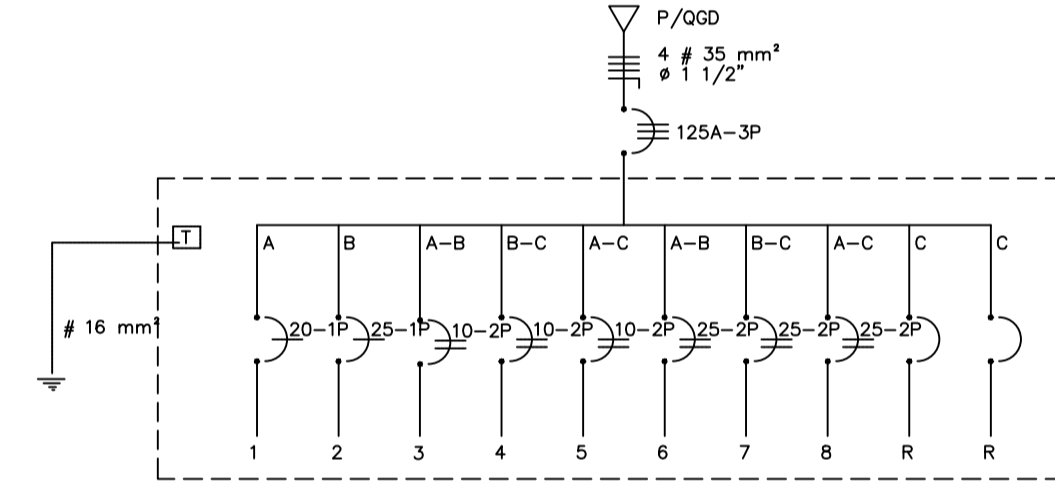
DIAGRAMA UNIFILAR DO QUADRO - 05



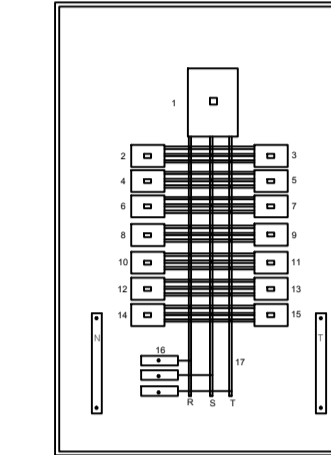
QUADRO DE CARGA-06

CIRCUITO	LÂMPADAS (w)				TOMADAS (w)				CARGA		DISJ.	COND.	FASES			Observações	
	26	2x26	4X20	2x40	100	300	600	1200	(W)	(%)			A	B	C		
1B	3	-	-	19	-	-	4	-	1920	17.45	20-1P	2.5	•	•	-	ILUMINAÇÃO	
2B	-	-	-	-	-	-	-	-	2700	24.54	25-1P	2.5	•	•	-	TOMADAS	
3B	-	-	-	-	-	-	-	-	1500	6.81	10-2P	4.0	•	•	-	COND DE AR	
4B	-	-	-	-	-	-	-	-	1500	6.81	10-2P	4.0	•	•	-	COND DE AR	
5B	-	-	-	-	-	-	-	-	1500	6.81	10-2P	4.0	•	•	-	COND DE AR	
6B	-	-	-	-	-	-	-	-	4200	19.09	25-2P	4.0	•	•	-	CH-ELETRICO	
7B	-	-	-	-	-	-	-	-	4200	19.09	25-2P	4.0	•	•	-	CH-ELETRICO	
8B	-	-	-	-	-	-	-	-	4200	19.09	25-2P	4.0	•	•	-	CH-ELETRICO	
R	-	-	-	-	-	-	-	-	1000	-	-	-	•	-	-	RESERVA	
R	-	-	-	-	-	-	-	-	1000	-	-	-	•	-	-	RESERVA	
Número de Pontos	3	-	-	19	-	-	27	-	3	3	-	-	-	-	-	-	
Sub-Total (w)	78	-	-	1520	-	-	2700	-	-	4500	12600	-	-	3P-125	4#35 (16) NU	7620 8400 7700	VAI P/QGBT

DIAGRAMA UNIFILAR QUADRO-06



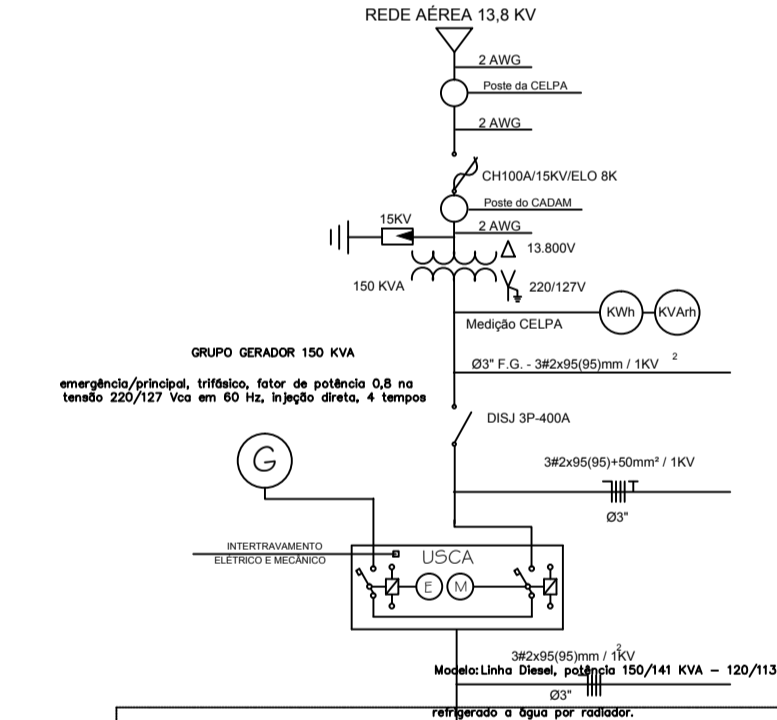
QGBT



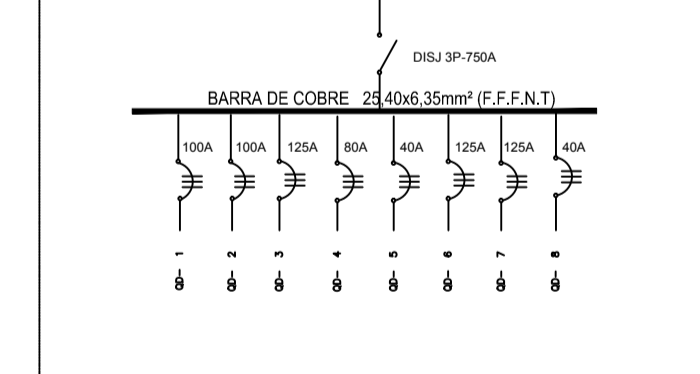
VISTA FRONTAL SEM TAMP.A

- 1- DISJUNTOR GERAL 3P-400A - VEM DA USCA
 2- DISJUNTOR 3P-100A - QD 01
 3- DISJUNTOR 3P-100A - QD 02
 4- DISJUNTOR 3P-125A - QD 03
 5- DISJUNTOR 3P-80A - QD 04
 6- DISJUNTOR 3P-40A - QD 05
 7- DISJUNTOR 3P-125A - QD 06
 8- DISJUNTOR 3P-125A - QD 07
 9- DISJUNTOR 3P-40A - QD 08
 10- RESERVA
 11- RESERVA
 12- RESERVA
 13- RESERVA
 14- RESERVA
 15- RESERVA
 16- PARRA-RAIO ELETRÔNICO VOL. 279V 40KA
 17- BARRAMENTO DE COBRE

DIAGRAMA UNIFILAR GERAL



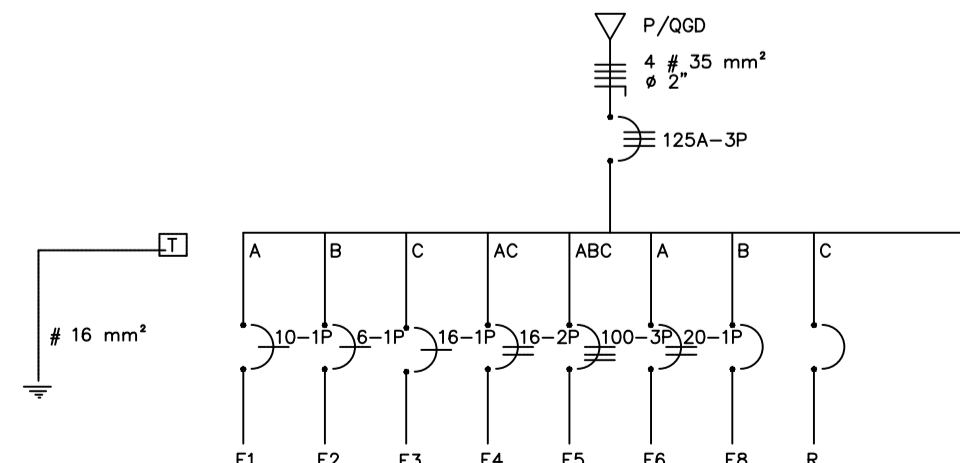
QGBT



QUADRO DE CARGA-07

CIRCUITO	LÂMPADAS (w)				TOMADAS (w)				CARGA		DISJ.	COND.	FASES			Observações	
	26	2x26	4X20	2x40	100	300	600	1200	(W)	(%)			A	B	C		
E1	-	-	-	4	-	5	-	-	820	7.45	10-1P	2.5	•	-	-	ILUMINAÇÃO	
E2	7	2	-	-	-	-	-	-	286	2.60	6-1P	2.5	•	•	-	TOMADAS	
E3	-	-	-	-	-	4	-	-	1200	10.90	16-1P	2.5	•	•	-	CHAVE GSPO	
E4	-	-	-	-	-	-	1	-	2000	9.09	16-2P	4.0	•	•	-	CHAVE GSPO	
E5	-	-	-	-	-	-	-	1	18000	81.81	100-3R	25.0	•	•	-	CHAVE GSPO	
E6	-	-	-	-	4	5	-	-	1900	17.27	20-1P	2.5	•	•	-	TOMADAS	
R	-	-	-	-	-	-	-	-	1000	-	-	-	•	-	-	RESERVA	
R	-	-	-	-	-	-	-	-	1000	-	-	-	•	-	-	RESERVA	
Número de Pontos	7	2	-	4	-	9	9	-	1	1	-	-	-	-	-	-	
Sub-Total (w)	182	104	-	320	-	900	2700	-	-	27206	-	-	-	3P-125	4#35 (16) NU	8820 9188 9200	VAI P/QGBT

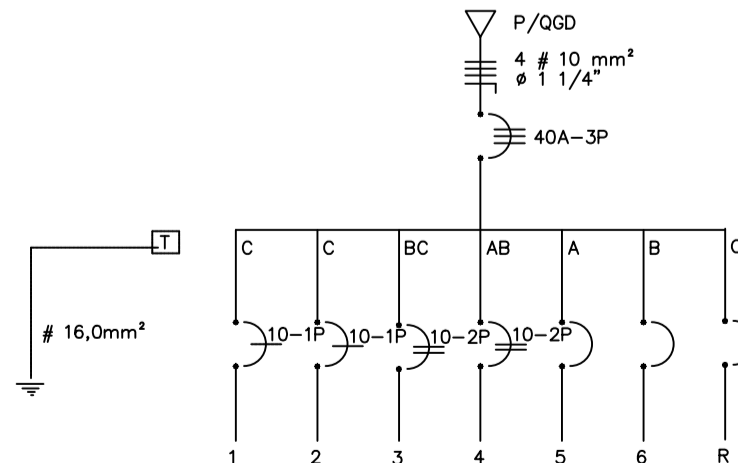
DIAGRAMA UNIFILAR QUADRO-07



QUADRO DE CARGA-08 (ILUMINAÇÃO EXTERNA)

CIRCUITO	LÂMPADAS (w)				TOMADAS (w)				CARGA		DISJ.	COND.	FASES			Observações	
	26	2x26	4X20	2x40	100	300	600	1200	(W)	(%)			A	B	C		
1	10	-	-	-	-	-	-	-	260	4.72	10-1P	4.0	•	-	-	ILUMINAÇÃO	
2	10	-	-	-	-	-	-	-	420	4.72	10-1P	4.0	•	•	-	ILUMINAÇÃO	
3	-	-	-	-	-	-	-	-	800	3.63	10-2P	4.0	•	•	-	ILUMINAÇÃO	
4	-	-	-	-	-	-	-	-	1600	10.90	10-2P	4.0	•	•	-	ILUMINAÇÃO	
R	-	-	-	-	-	-	-	-	1000	-	-	-	•	-	-	RESERVA	
R	-	-	-	-	-	-	-	-	1000	-	-	-	•	-	-	RESERVA	
Número de Pontos	20	-	-	-	-	6	-	-	-	-	-	-	-	-	-	-	
Sub-Total (w)	520	-	-	-	-	160	2400	-	-	6080	-	-	-	3P-40	4#10 (10) NU	1800 2200 1920	VAI P/QGBT

DIAGRAMA UNIFILAR QUADRO-08 (ILUMINAÇÃO EXTERNA)



QUADRO DE CARGA GERAL - BT

QUADROS/CIRCUITOS	CARGA (w)	DISJ.			COND.			FASES				
		A	B	C	A	B	C	A	B	C		
QD-01	15842	80-3P	25.0	4492	6200	5150	-	-	-	-	-	-
QD-02	20490	100-3P	35.0	6600	7200	6600	-	-	-	-	-	-
QD-03	26568	72-3P	16.0	9116	8650	8900	-	-	-	-	-	-
QD-04	13822	40-3P	10.0	5122	4100	4600	-	-	-	-	-	-
QD-05	4650	40-3P	10.0	1716	1478	1456	-	-	-	-	-	-
QD-06	23720	70-3P	16.0	7620	8400	7700	-	-	-	-	-	-
QD-07	27206	70-3P	16.0	8620	9186	9200	-	-	-	-	-	-
QD-08	5920	40-3P	10.0	1800	2200	1920	-	-	-	-	-	-
TOTAL	135028	400-3P	2x95.0	44658	46014	44126	-	-	-	-	-	-

CONCEDENTE:
MINISTÉRIO DA SAÚDE - MS
FUNDO NACIONAL DE SAÚDE - FNS

PROponente:
PREFEITURA MUNICIPAL DE SANTA IZABEL DO PARÁ/PA
FUNDO MUNICIPAL DE SAÚDE
CNPJ: 05.171.699/0001-76
END.: Av. BARÃO DO RIO BRANCO, 1060 - B. CENTRO

PROJETOLocalização:
CONSTRUÇÃO DE UNIDADE DE PRONTO ATENDIMENTO TIPO II
RODOVIA PA-140 - BAIRRO SANTA LÚCIA

CONTEUDO:
PROJETO ELÉTRICO
QUADROS E DIAGRAMAS
05, 06, 07, 08

FOLHA:
03
05

DATA: _____ ESCALA: 1/120 DESENHO: _____