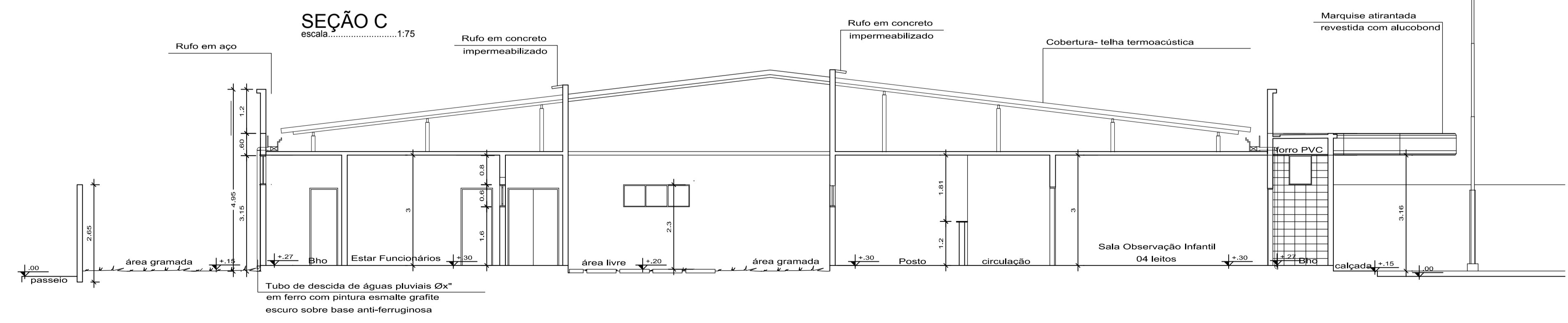
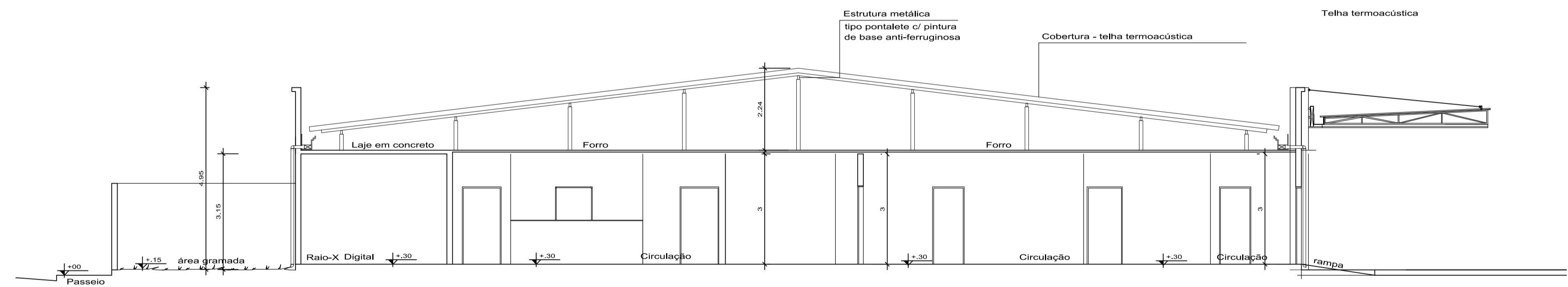


SEÇÃO B
escala1:75



SEÇÃO C
escala1:75

CONCEDENTE:		
MINISTÉRIO DA SAÚDE - MS FUNDO NACIONAL DE SAÚDE - FNS		
PROPRIETÁRIO:		
PREFEITURA MUNICIPAL DE SANTA IZABEL DO PARÁ/PA CNPJ: 05.171.699/0001-76 END.: AV. BARÃO DO RIO BRANCO, 1060 - B. CENTRO		
PROJETO/LOCALIZAÇÃO:		
CONSTRUÇÃO DE UNIDADE DE PRONTO ATENDIMENTO TIPO II RODOVIA PA-140 - BAIRRO SANTA LÚCIA		
CONTEÚDO:		FOLHA:
PROJETO BÁSICO DE ARQUITETURA - PBA PLANTA DE CORTE AA, BB, CC E DD		03 04
DATA:	ESCALA:	DESENHO:
	1/75	