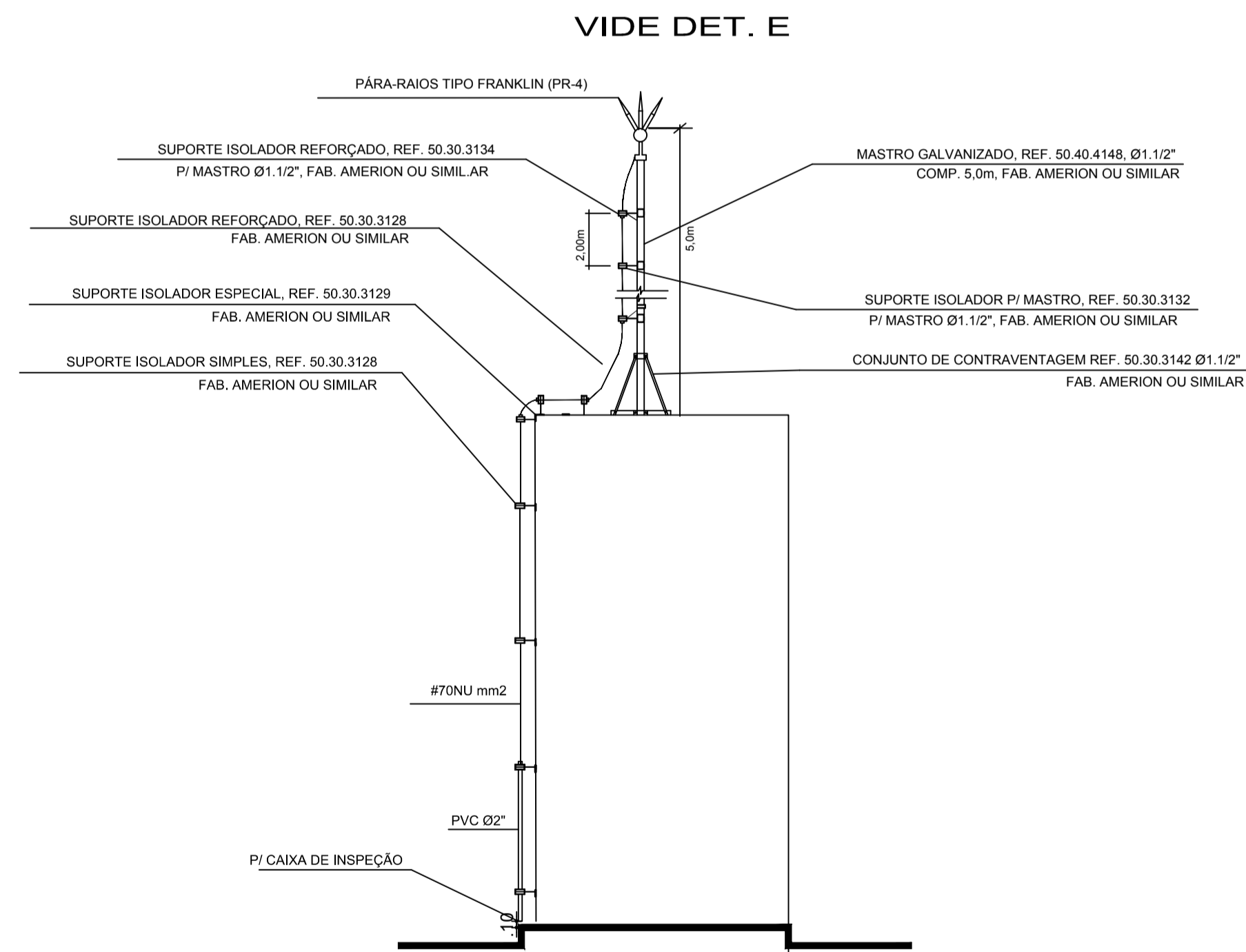
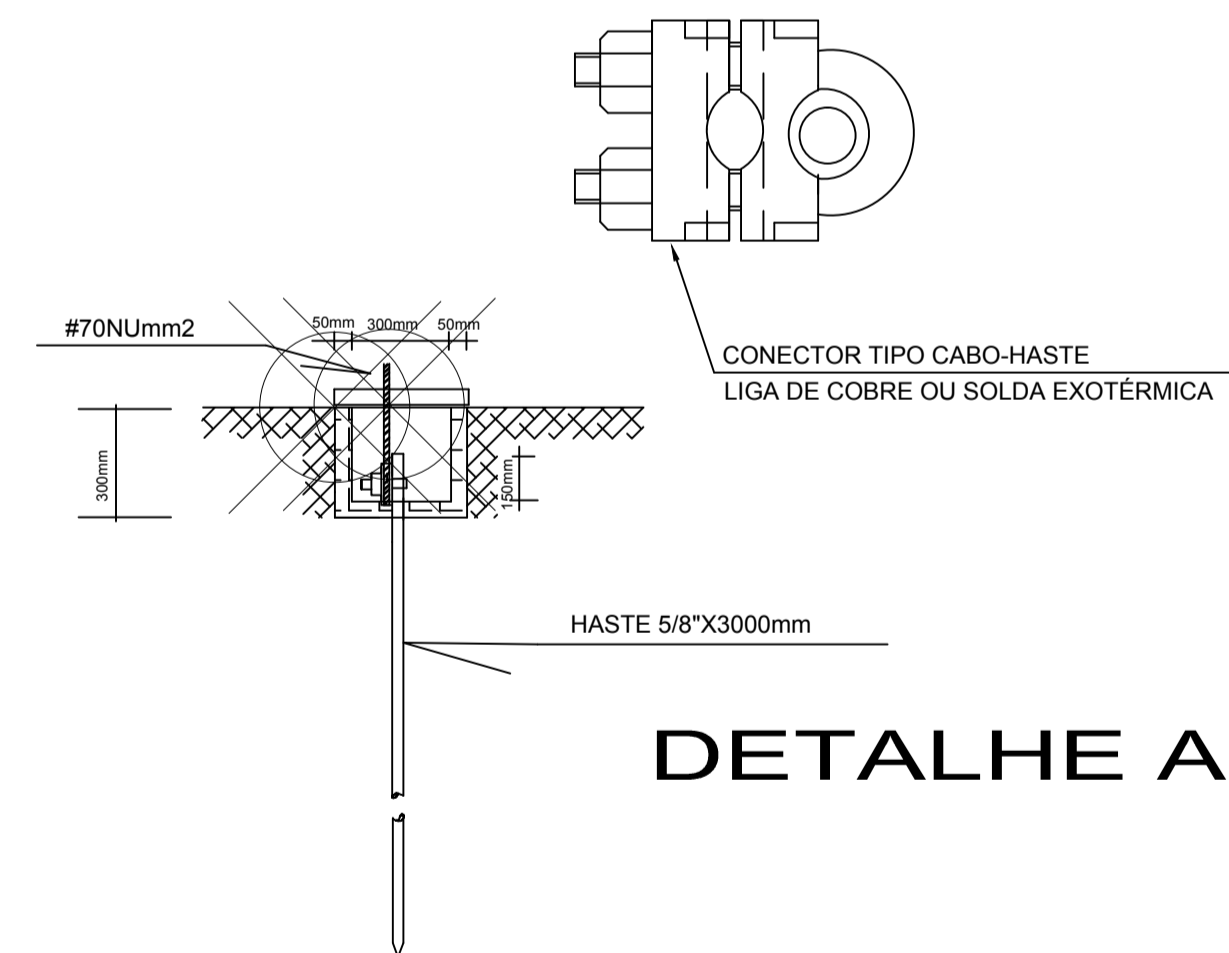


**CORTE AA'**



**CORTE BB'**



**DETALHE A**

CONCEDENTE:		
<b>MINISTÉRIO DA SAÚDE - MS FUNDO NACIONAL DE SAÚDE - FNS</b>		
PROPRIETÁRIO:		
PREFEITURA MUNICIPAL DE SANTA IZABEL DO PARÁ/PA CNPJ: 05.171.699/0001-76 END.: AV. BARÃO DO RIO BRANCO, 1060 - B. CENTRO		
PROJETO/LOCALIZAÇÃO:		
CONSTRUÇÃO DE UNIDADE DE PRONTO ATENDIMENTO TIPO II RODOVIA PA-140 - BAIRRO SANTA LÚCIA		
CONTEÚDO:		FOLHA:
PROJETO DE S.P.D.A. CORTES E DETALHES		<b>02</b> <b>02</b>
DATA:	ESCALA:	DESENHO:
	1/75	