



PREFEITURA MUNICIPAL DE SANTA IZABEL DO PARÁ

Palácio Capitão Noé de Carvalho
SECRETARIA MUNICIPAL DE OBRAS PÚBLICAS



PARECER TÉCNICO Nº 01/2018

Santa Izabel do Pará, 22 de janeiro de 2018.

Prezado Secretário,

Este Parecer tem por finalidade informar das condições das instalações prediais em que se encontra o Hospital Municipal Douro Edilson Paiva de Abreu, sito à Rua João Casa Nova, Bairro Centro, com vista a encaminhamento para as providências para a reforma do estabelecimento supracitado. O Hospital foi construído a princípio para abrigar 80 (oitenta) leitos, entretanto, atualmente funciona com o atendimento direto de 36 (trinta e seis) leitos.

Em linhas gerais, o prédio apresenta boa estrutura necessitando de serviços de revisão geral e de pequenos reparos em suas unidades. Possui dois pavimentos, sendo o principal, o pavimento térreo.

Entretanto, há a necessidade urgente de serviços gerais de revisão e reparos em suas instalações, sendo alguns específicos e pontuais. Além dos serviços discriminados (vide tabela abaixo), o Hospital deverá receber os serviços de PINTURA EXTERNA COMPLETA, tanto o prédio principal e seus anexos, como também seu muro.

O hospital é composto pelos seguintes ambientes:

PAVIMENTO TÉRREO:

- **Secretaria Municipal de Saúde – SMS;**
- **Ala do Laboratório:** Recepção, Sala de Raio X, Sala de Informática, Circulação;
- **Recepção Geral do Hospital;**
- **Ala da Urgência:** Circulação, Sala de Observação, Banheiros
- **Ala Administrativa:** Salas, Posto de Enfermagem, Farmácia, Sala de Exames (Obstetrícia), Circulação;
- **Centro Cirúrgico:** Salas Cirúrgicas, Sala de Esterilização, Sala dos Materiais, Circulação;
- **Centro Obstétrico:** Alas Infantis (duas), Sala de Exame Pré-Parto, Sala de Parto, Posto de Enfermagem, Circulação;
- **Ala das Enfermarias:** Enfermarias para adultos, Cozinha, Refeitório, Almoxarifado / ALIMENTAÇÃO (Despensa), Circulação;
- **Área Externa:** Lavanderia, Anexo da Lavanderia e Casa de Força;



PREFEITURA MUNICIPAL DE SANTA IZABEL DO PARÁ

Palácio Capitão Noé de Carvalho

SECRETARIA MUNICIPAL DE OBRAS PÚBLICAS



PAVIMENTO SUPERIOR:

- Circulação e Salas para Depósito

PAVIMENTO TÉRREO	AMBIENTE	SERVIÇOS	OBSERVAÇÕES
Ala do Laboratório	Recepção	<ul style="list-style-type: none">• Revisão geral das instalações elétricas;• Retirada das infiltrações (entre o forro e a parede)• Pintura interna;• Revisão e limpeza do forro (PVC);• Revisão do telhado;• Pintura interna	Segundo informações, as instalações elétricas, além de precárias são bastante antigas.
	Sala de Informática	<ul style="list-style-type: none">• Revisão e limpeza do forro (PVC);• Revisão do telhado;• Pintura interna;• Retirada de fissura na parede	Apresenta uma fissura de 45° em uma das paredes
	Sala de Raio X	<ul style="list-style-type: none">• Revisão e pintura do forro (em madeira);• Pintura interna;• Reparos e pintura em esquadrias• Revisão das instalações hidrossanitárias	Encontra em boas condições
Recepção Geral do Hospital		<ul style="list-style-type: none">• Pintura interna;• Reparos nas peças em gesso, em área localizada entre o forro e a parede,• Retirada da infiltração do forro;• Retirada de fissuras no reboco das paredes;• Revisão Geral das Instalações Elétricas	
Ala da Urgência	Circulação	<ul style="list-style-type: none">• Revisão e pintura do forro (em madeira);• Pintura interna;• Reparos e pintura em esquadrias• Revisão Geral das Instalações Elétricas;• Revisão Geral do piso cerâmico	
	Banheiros	<ul style="list-style-type: none">• Revisão e pintura do forro (em madeira);• Pintura interna;• Reparos e pintura em esquadrias• Revisão das instalações hidrossanitárias• Colocação de revestimento cerâmico em todas as paredes	Os banheiros se encontram em PÉSSIMAS condições necessitando de uma reforma completa,
	Sala de Observação	<ul style="list-style-type: none">• Revisão das Divisórias;• Revisão e limpeza do forro (PVC);• Pintura interna;•	
Ala administrativa	Salas	<ul style="list-style-type: none">• Revisão e limpeza do forro (PVC);• Pintura interna;• Revisão do telhado;• Reparos e pintura em esquadrias• Revisão Geral das Instalações Elétricas;• Limpeza em geral	Composta por 06 (seis) salas e uma área de circulação. Aparentemente apresenta boas condições



PREFEITURA MUNICIPAL DE SANTA IZABEL DO PARÁ

Palácio Capitão Noé de Carvalho

SECRETARIA MUNICIPAL DE OBRAS PÚBLICAS



	Posto de Enfermagem	<ul style="list-style-type: none">• Revisão e pintura do forro (em madeira);• Pintura interna;• Reparos e pintura em esquadrias• Revisão Geral das Instalações Elétricas;	Além do circulação e balcão de pronto atendimento, ainda existem duas salas de procedimentos (injeção, observação de pacientes).
	Farmácia	<ul style="list-style-type: none">• Revisão e pintura do forro (em madeira);• Pintura interna;• Reparos e pintura em esquadrias• Revisão Geral das Instalações Elétricas;• Instalação de Ponto para Central de Ar;• Limpeza em geral	Necessita de refrigeração para a conservação de medicamentos.
	Sala de Exames (Obstetra)	<ul style="list-style-type: none">• Revisão e pintura do forro (em madeira);• Pintura interna;• Reparos e pintura em esquadrias• Revisão Geral das Instalações Elétricas;• Revisão e troca do piso, com rebaixamento;• Troca do revestimento cerâmico;• Revisão das instalações hidráulicas;• Limpeza em geral	Necessita de rebaixamento para a melhoria da acessibilidade.
Centro Cirúrgico	Salas Cirúrgicas	<ul style="list-style-type: none">• Pintura da laje de forro;• Revisão Geral do telhado (retirada de infiltrações);• Revisão Geral das Instalações Elétricas;• Revisão do piso cerâmico com pequenos;• Troca do revestimento cerâmico;• Revisão das instalações hidráulicas;• Limpeza em geral	Composto por três salas cirúrgicas, uma sala para material esterilizado e uma sala de esterilização. As salas cirúrgicas apresentam pintura recente em bom estado.
	Circulação	<ul style="list-style-type: none">• Pintura da laje de forro;• Revisão Geral do telhado (retirada de infiltrações);• Revisão do piso cerâmico com pequenos;• Revisão dos pontos de centrais de ar;• Limpeza em geral	
	Sala de esterilização	<ul style="list-style-type: none">• Pintura da laje de forro;• Revisão Geral do telhado (retirada de infiltrações);• Revisão do piso cerâmico com pequenos;• Revisão dos pontos de centrais de ar;• Limpeza em geral	
	Sala dos Materiais	<ul style="list-style-type: none">• Pintura da laje de forro;• Revisão Geral do telhado (retirada de infiltrações);• Revisão do piso cerâmico com pequenos;• Revisão dos pontos de centrais de ar;• Limpeza em geral	
Centro Obstétrico	Alas Infantis (duas)	<ul style="list-style-type: none">• Pintura da laje de forro;• Pintura interna;• Revisão Geral do telhado (retirada de	Composto por 04 (quatro) salas e circulação.



PREFEITURA MUNICIPAL DE SANTA IZABEL DO PARÁ
Palácio Capitão Noé de Carvalho
SECRETARIA MUNICIPAL DE OBRAS PÚBLICAS



		<ul style="list-style-type: none"> infiltrações); • Revisão do piso cerâmico com pequenos; • Revisão Geral das Instalações Elétricas; • Revisão Geral das Instalações Hidrossanitárias; • Limpeza em geral 	
	Sala de Exame Pré-Parto	<ul style="list-style-type: none"> • Pintura da laje de forro; • Pintura interna; • Revisão Geral do telhado (retirada de infiltrações); • Revisão do piso cerâmico com pequenos; • Retirada de pequenas fissuras nas paredes; • Revisão Geral das Instalações Elétricas; • Revisão Geral das Instalações Hidrossanitárias; • Limpeza em geral 	
	Sala de Parto	<ul style="list-style-type: none"> • Pintura da laje de forro; • Pintura interna; • Revisão Geral do telhado (retirada de infiltrações); • Revisão do piso cerâmico com pequenos; • Revisão Geral das Instalações Elétricas; • Revisão Geral das Instalações Hidrossanitárias; • Limpeza em geral 	
	Posto de Enfermagem	<ul style="list-style-type: none"> • Pintura da laje de forro; • Pintura interna; • Revisão Geral do telhado (retirada de infiltrações); • Revisão do piso cerâmico com pequenos; • Revisão Geral das Instalações Elétricas; • Limpeza em geral 	
Ala das Enfermarias	Enfermarias para adultos	<ul style="list-style-type: none"> • Revisão e pintura do forro (em madeira); • Revisão das paredes com retirada de fissuras e infiltrações, além de correção de reboco • Pintura interna; • Reparos e pintura em esquadrias • Revisão Geral das Instalações Elétricas; • Revisão e troca do piso, de acordo com a necessidade; • Limpeza em geral 	São 13 (treze) salas de enfermaria, sendo que apenas 06 (seis) se encontram em funcionamento, as demais estando desativadas.
	Circulação	<ul style="list-style-type: none"> • Revisão e pintura do forro (em madeira); • Pintura interna; • Reparos e pintura em esquadrias • Revisão Geral das Instalações Elétricas; • Revisão e troca do piso, de acordo com a necessidade; • Limpeza em geral 	

X

35



PREFEITURA MUNICIPAL DE SANTA IZABEL DO PARÁ
Palácio Capitão Noé de Carvalho
SECRETARIA MUNICIPAL DE OBRAS PÚBLICAS



	Cozinha	<ul style="list-style-type: none"> • Revisão e pintura do forro (em madeira); • Revisão do revestimento cerâmico, com pequenos reparos; • Reparos e pintura em esquadrias • Revisão Geral das Instalações Elétricas; • Revisão Geral das Instalações Hidrossanitárias; • Revisão e troca do piso, de acordo com a necessidade; • Limpeza em geral 	
	Refeitório	<ul style="list-style-type: none"> • Revisão e pintura do forro (em madeira); • Pintura interna; • Revisão do revestimento cerâmico, com pequenos reparos; • Reparos e pintura em esquadrias • Revisão Geral das Instalações Elétricas; • Revisão Geral das Instalações Hidrossanitárias; • Revisão e troca do piso, de acordo com a necessidade; • Limpeza em geral 	
	Almoxarifado / ALIMENTAÇÃO (Despensa)	<ul style="list-style-type: none"> • Revisão e pintura do forro (em madeira); • Pintura interna; • Reparos e pintura em esquadrias • Revisão Geral das Instalações Elétricas; • Revisão Geral das Instalações Hidrossanitárias; • Troca do piso cerâmico; • Limpeza em geral 	
Área Externa	Lavanderia	<ul style="list-style-type: none"> • Revisão e limpeza do forro (PVC); • Pintura interna e externa; • Revisão do telhado; • Reparos e pintura em esquadrias • Revisão Geral das Instalações Elétricas; • Revisão Geral das Instalações Hidrossanitárias; • Troca do piso cerâmico; • Limpeza em geral 	Não apresenta condições de uso, atualmente está desativada.
	Anexo Lavanderia	<ul style="list-style-type: none"> • Encontra-se apenas com alvenaria rebocada e cobertura, faltam a parte elétrica e a parte hidrossanitária, instalação do forro, emassamento e pintura interna e externa, assentamento de piso cerâmico, colocação de acabamento, revestimento, esquadrias, louças em geral. 	Futuras instalações de nova cozinha e refeitório. Obra não finalizada. É necessária a conclusão dos serviços.
	Casa de Força	<ul style="list-style-type: none"> • Reforma geral e completa 	Necessita de uma reforma geral, pois a estrutura do mesmo se encontra em situação bastante precária trazendo RISCO DE VIDA

X



PREFEITURA MUNICIPAL DE SANTA IZABEL DO PARÁ

Palácio Capitão Noé de Carvalho

SECRETARIA MUNICIPAL DE OBRAS PÚBLICAS



			aos funcionários (vide Relatório Fotográfico) que precisem acessar o local.
Secretaria Municipal De Saúde	Bloco onde funciona a SMS, foi realizado uma reforma em 2017, para abrigar suas atividades. A mesma se encontra em boas condições. Composta por 14 (quatorze) salas e 09 (nove) banheiros.		

PAVIMENTO SUPERIOR	AMBIENTE	SERVIÇOS	OBSERVAÇÕES
Pavimento Superior	Circulação	<ul style="list-style-type: none"> • Revisão e limpeza do forro (PVC); • Pintura interna; • Revisão do telhado, com retirada de infiltrações; • Reparos e pintura em esquadrias • Revisão Geral das Instalações Elétricas; • Revisão Geral do piso em madeira, com troca de peças de madeira onde for necessário (verificar se a laje é em concreto); • Limpeza em geral 	. Verificar a possibilidade de substituição das paredes em madeira por divisórias em aço e compensado naval. Revisão de forro e telhado. Necessita de limpeza geral. Retirada das infiltrações de telhado
	Salas (depósitos)	<ul style="list-style-type: none"> • Revisão e limpeza do forro (PVC); • Pintura interna; • Revisão do telhado, com retirada de infiltrações; • Reparos e pintura em esquadrias; • Substituição das paredes em madeira por divisórias em aço e compensado naval; • Revisão Geral das Instalações Elétricas; • Revisão Geral do piso em madeira, com troca de peças de madeira onde for necessário (verificar se a laje é em concreto); • Limpeza em geral 	

Sem mais para o momento, nos colocamos à disposição para quaisquer informações que se façam necessárias.

Atenciosamente,

Wesley D. Fernandes de Sousa
Engenheiro Civil
CREA Nº 1514093782

WESLEY DENISON FERNANDES DE SOUSA

Engenheiro Civil
Registro CREA: 1514093782



PREFEITURA MUNICIPAL DE SANTA IZABEL DO PARÁ
Palácio Capitão Noé de Carvalho
SECRETARIA MUNICIPAL DE OBRAS PÚBLICAS



RELATÓRIO HOSPITAL MUNICIPAL DR. EDILSON PAIVA DE ABRE

RELATÓRIO FOTOGRÁFICO

1. Ala Laboratório



Foto 01: Infiltração entre parede e forro.

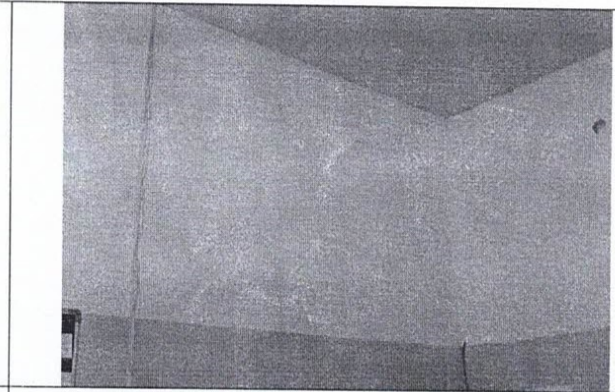


Foto 02: Fissura na parede.

2. Recepção Geral do hospital



Foto 01: Descolamento do gesso, devido à infiltração.

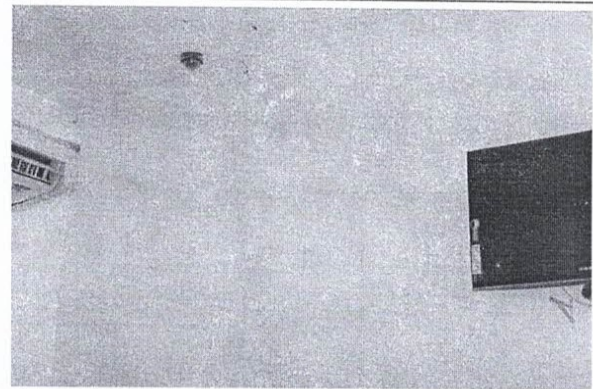


Foto 02: fissura na parede.

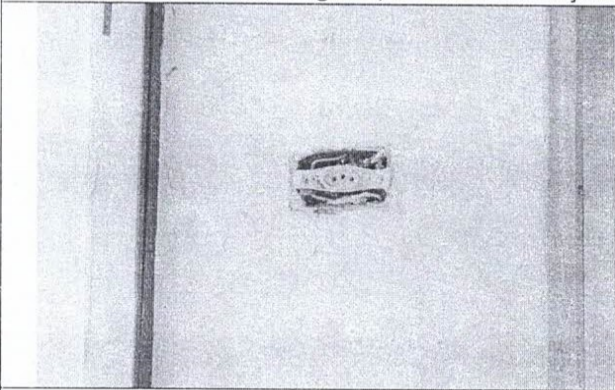


Foto 03: ponto elétrico sem proteção.

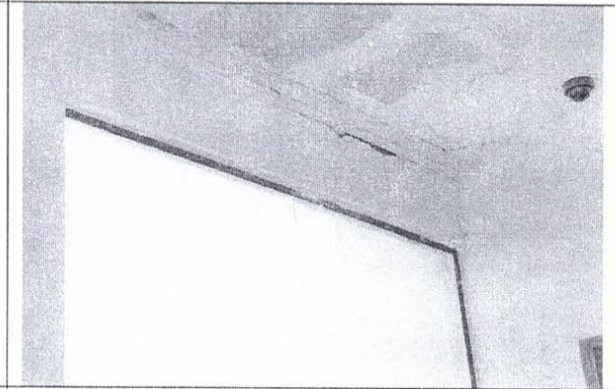


Foto 04: infiltração no forro e parede.



PREFEITURA MUNICIPAL DE SANTA IZABEL DO PARÁ
Palácio Capitão Noé de Carvalho
SECRETARIA MUNICIPAL DE OBRAS PÚBLICAS



RELATÓRIO HOSPITAL MUNICIPAL DR. EDILSON PAIVA DE ABR

3. Ala da Urgência.

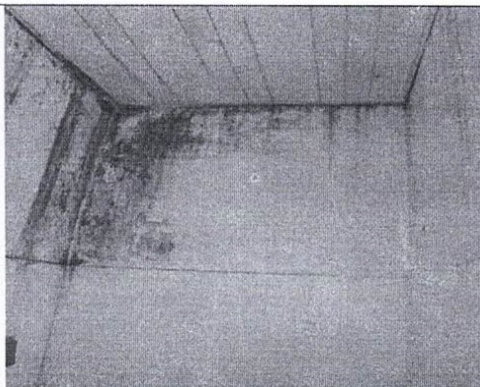


Foto 01: Infiltração no banheiro da sala de observação.

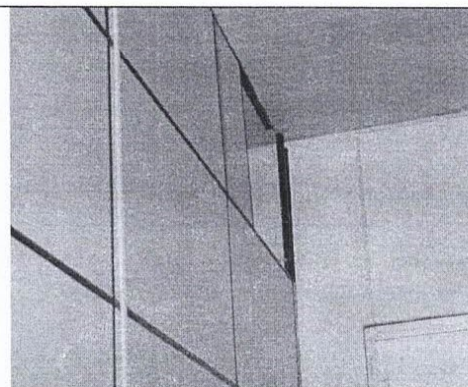


Foto 02: Divisória incompleta.

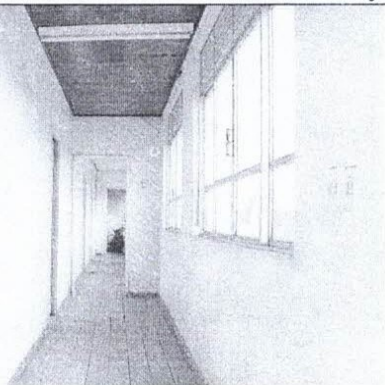


Foto 03: Forro em madeira falta de pontos elétricos.



Foto 04: Banheiro dos usuários com infiltração.

Ala Administrativa

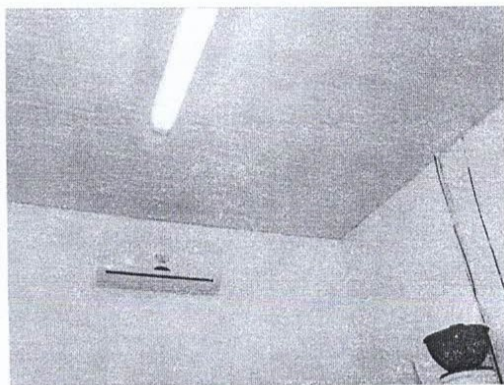


Foto 01: forro da sala do administrativo com infiltração



Foto 02: Área de circulação da administração, forro com infiltração.



PREFEITURA MUNICIPAL DE SANTA IZABEL DO PARÁ
Palácio Capitão Noé de Carvalho
SECRETARIA MUNICIPAL DE OBRAS PÚBLICAS



RELATÓRIO HOSPITAL MUNICIPAL DR. EDILSON PAIVA DE ABR

4. Posto de Enfermagem.

<p>Foto 01: forro em madeira precisando de revisão e pintura.</p>	<p>Foto 02: Área de circulação do posto de enfermagem apresentando pouca iluminação, precisando de mais pontos de iluminação.</p>
<p>Foto 03: fazer limpeza geral e refazer a pintura.</p>	<p>Foto 04: revisar pontos elétricos.</p>



PREFEITURA MUNICIPAL DE SANTA IZABEL DO PARÁ
Palácio Capitão Noé de Carvalho
SECRETARIA MUNICIPAL DE OBRAS PÚBLICAS



RELATÓRIO HOSPITAL MUNICIPAL DR. EDILSON PAIVA DE ABR

5. Farmácia

<p>Foto 01: piso cerâmico a ser trocado.</p>	<p>Foto 02: precisa de revisão elétrica com instalação de Split.</p>

6. Sala exame/ obstetra

<p>Foto1: Forro apresentando infiltração, revestimento cerâmico da parede apresentando alguns Deslocamento e a parte elétrica apresenta cabos e tomadas expostos.</p>	<p>Foto2: Piso cerâmico a ser rebaixado para uma melhor acessibilidade para as gestantes.</p>



PREFEITURA MUNICIPAL DE SANTA IZABEL DO PARÁ
Palácio Capitão Noé de Carvalho
SECRETARIA MUNICIPAL DE OBRAS PÚBLICAS



RELATÓRIO HOSPITAL MUNICIPAL DR. EDILSON PAIVA DE ABR

7. Centro Cirúrgico



Foto1: apresenta sujeira e manchas no piso e no revestimento cerâmico, vazamento no ponto hidráulico.

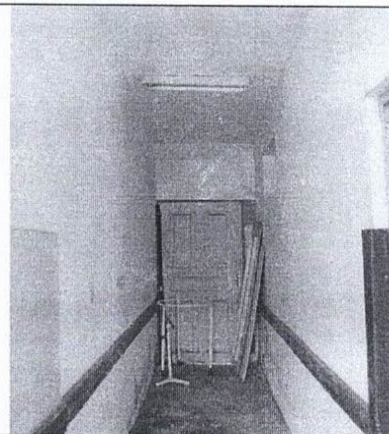


Foto2: Área de circulação do centro cirúrgico, piso sujo e manchado assim como a pintura da parede e das esquadrias, pontos elétricos precisando de revisão.

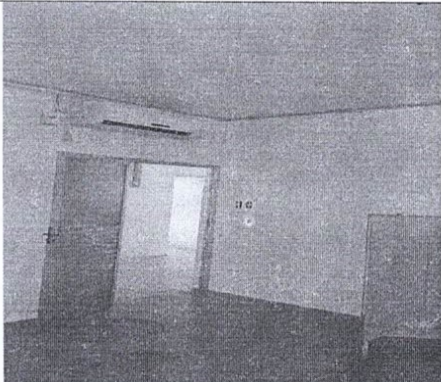


Foto 03: sala de cirurgia apresenta pintura incompleta, falta de revisão nos pontos elétricos.



Foto 04: Infiltração na laje de ferro.

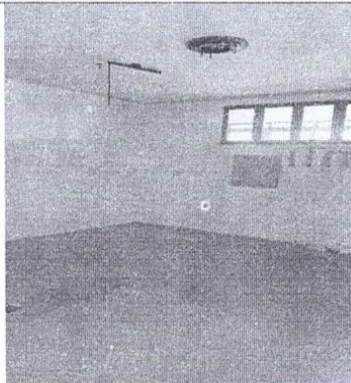


Foto 05: Sala de cirurgia A. Piso precisando de limpeza, reparos na pintura e revisão na parte elétrica.



Foto 06: Sala de esterilização. Revisão de piso cerâmico, de pontos elétricos.



PREFEITURA MUNICIPAL DE SANTA IZABEL DO PARÁ
Palácio Capitão Noé de Carvalho
SECRETARIA MUNICIPAL DE OBRAS PÚBLICAS



RELATÓRIO HOSPITAL MUNICIPAL DR. EDILSON PAIVA DE ABRE

8. Centro Obstétrico

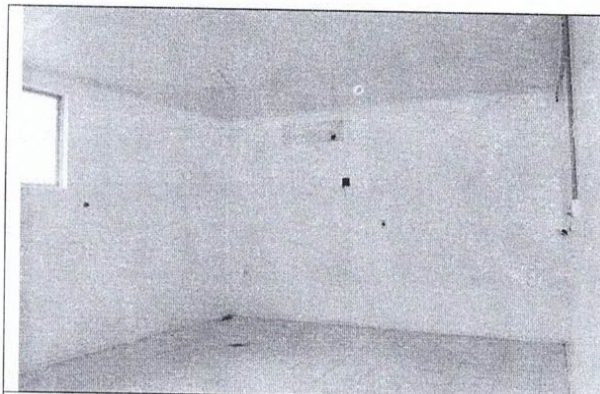


Foto 01: fazer limpeza, revisão elétrica e refazer a pintura.

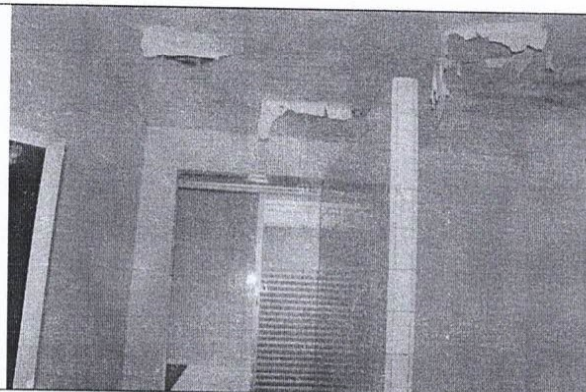


Foto 02: Infiltração na laje de forro, provocando Desplacamento de massa e pintura, revisar cobertura e refazer o emassamento e pintura, assim como a limpeza geral.

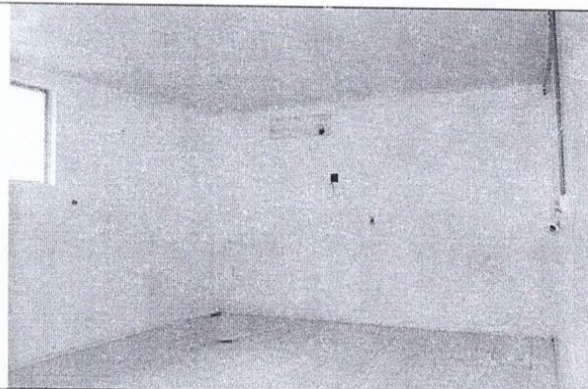


Foto 03: falta de limpeza geral, falta de pontos elétricos e pintura.

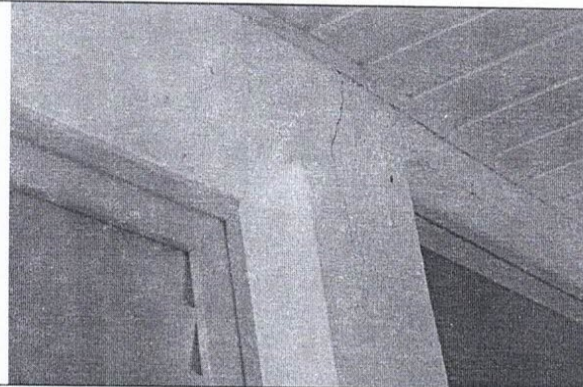


Foto 04: fissura na parede.

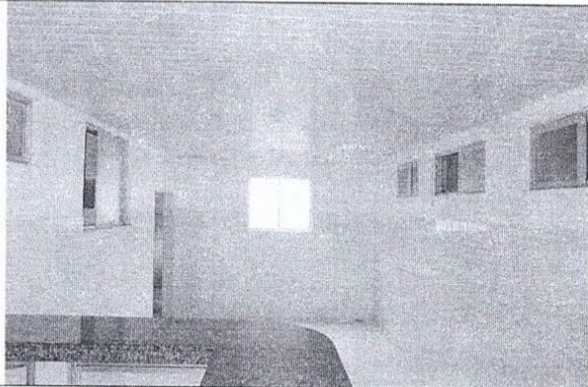


Foto 05: posto de enfermagem do centro Obstétrico se encontra em boas condições, necessitando apenas de limpeza do forro, piso e retoques na pintura.

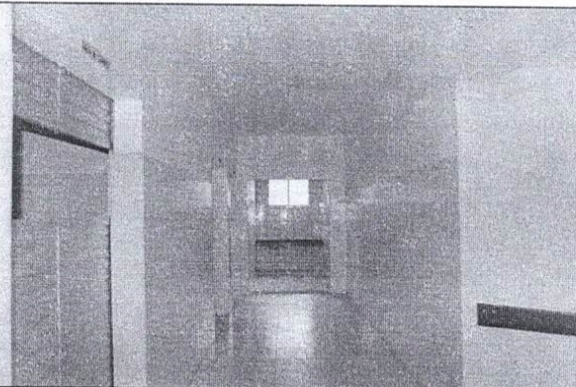


Foto 06: Área de circulação do centro obstétrico apresenta boas condições, precisa de reparos na pintura e limpeza no forro e piso.



PREFEITURA MUNICIPAL DE SANTA IZABEL DO PARÁ
Palácio Capitão Noé de Carvalho
SECRETARIA MUNICIPAL DE OBRAS PÚBLICAS



RELATÓRIO HOSPITAL MUNICIPAL DR. EDILSON PAIVA DE ABR

9. Ala da Enfermaria.



Foto 01: precisando de revisão e pintura no forro, assim como revisão nos pontos elétricos e se possível acrescentar mais pontos de iluminação.

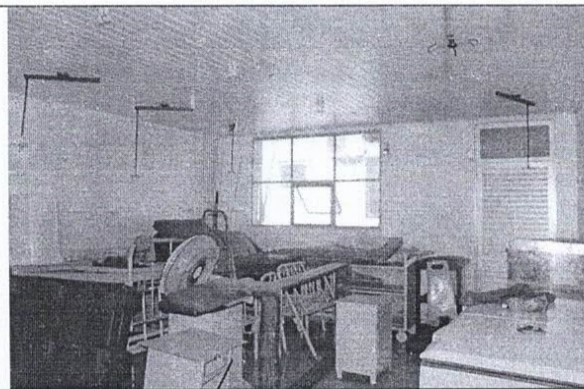


Foto 02: enfermaria desativada, servindo de armazenamento de materiais e equipamentos. Precisa de uma nova pintura, limpeza do forro, revisão elétrica e hidráulica e sanitária.

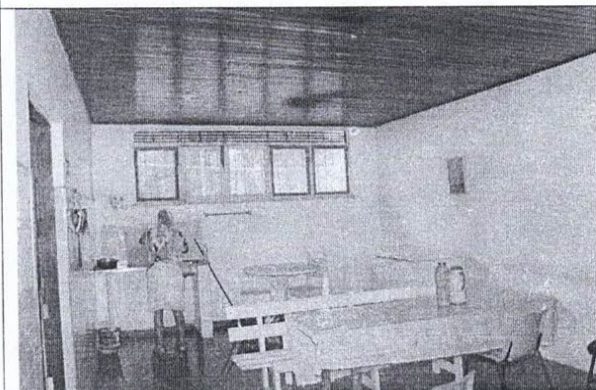


Foto 05: refeitório precisando de revisão no forro, elétrica, se possível troca de piso cerâmico, pintura de parede e do forro na cor branca.

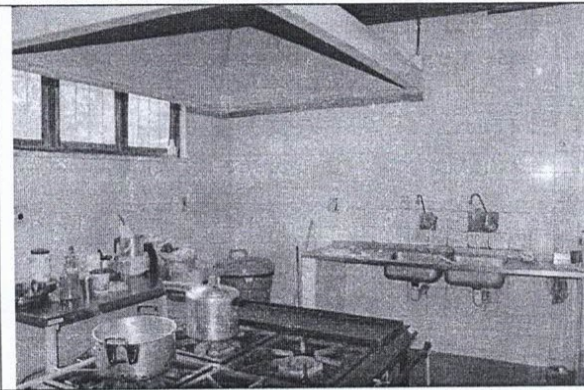


Foto 06: cozinha precisando de revisão hidráulica, elétrica e na cerâmica da parede, limpeza do forro e se possível à troca do revestimento cerâmico.



PREFEITURA MUNICIPAL DE SANTA IZABEL DO PARÁ
Palácio Capitão Noé de Carvalho
SECRETARIA MUNICIPAL DE OBRAS PÚBLICAS



RELATÓRIO HOSPITAL MUNICIPAL DR. EDILSON PAIVA DE ABRIL

10. Áreas Externas

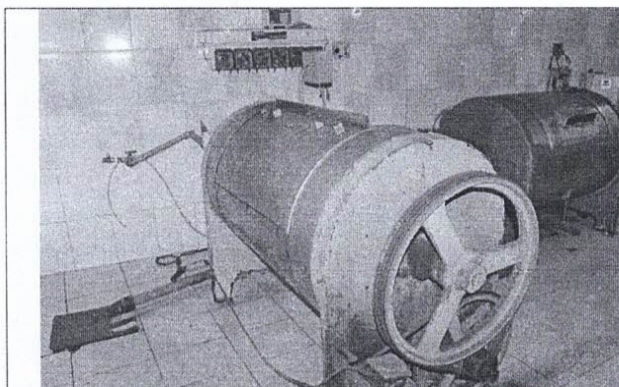


Foto 01: Lavanderia, não apresenta condições de uso, atualmente desativada. Preciso de uma reforma geral.

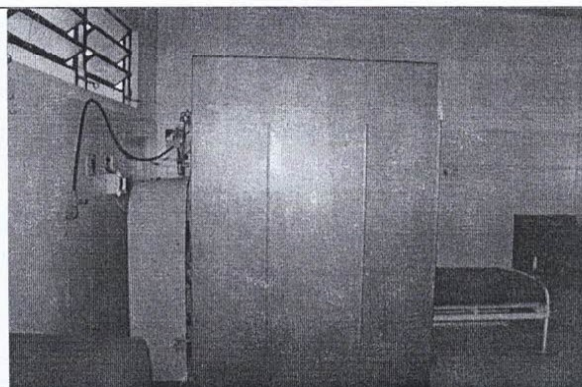


Foto 02: Lavanderia, não apresenta condições de uso, atualmente desativada. Preciso de uma reforma geral.

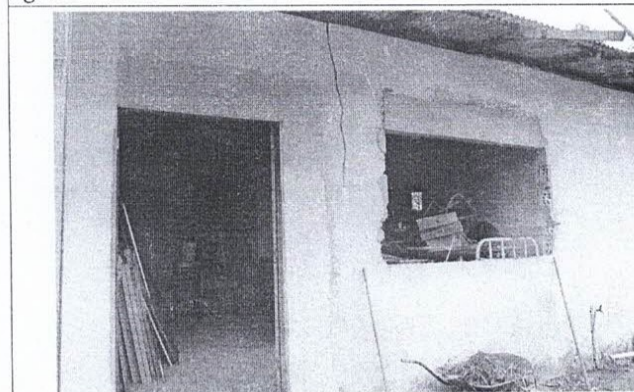


Foto 03: anexo a lavanderia onde estava previsto ser a cozinha e o refeitório, não foi concluído.

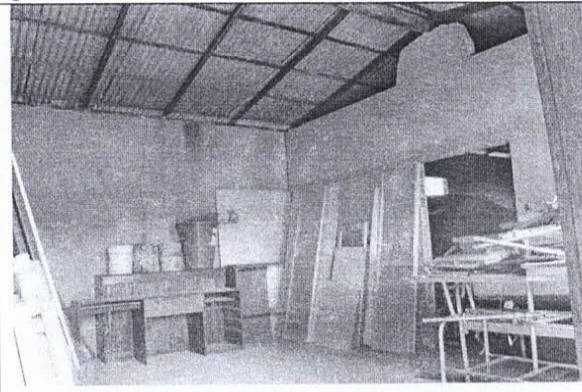


Foto 04: Área interna do anexo da lavanderia inacabado.

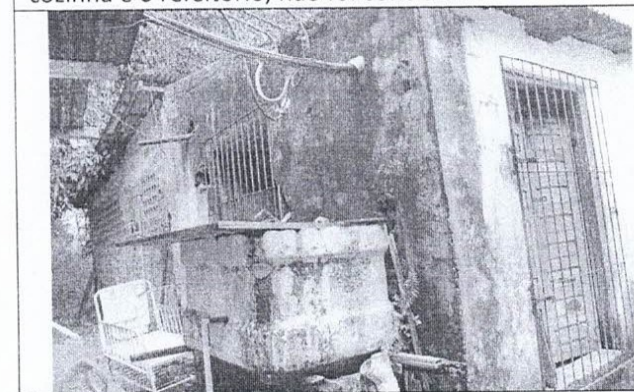


Foto 05: casa de força, estrutura comprometida apresentando perigo aos funcionários. Necessitando de uma reforma geral.

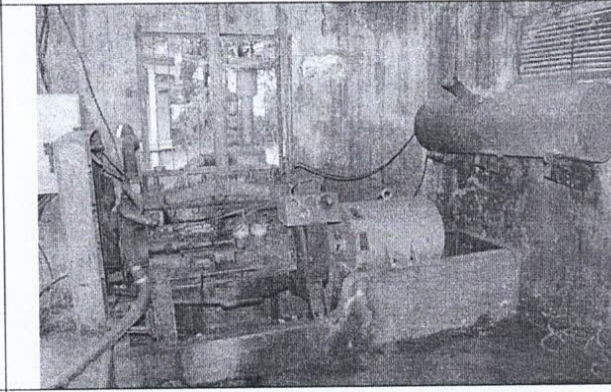


Foto 06: gerador exposto, a chuva, sem nem uma proteção, parte elétrica bastante comprometida. Preciso de ser refeito todo sistema elétrico.



PREFEITURA MUNICIPAL DE SANTA IZABEL DO PARÁ
Palácio Capitão Noé de Carvalho
SECRETARIA MUNICIPAL DE OBRAS PÚBLICAS



RELATÓRIO HOSPITAL MUNICIPAL DR. EDILSON PAIVA DE ABR



Foto 07: fachada do hospital apresenta boa aparência. Necessitado apenas de alguns reparos na pintura.



Foto 08: área externa precisando de reparos e pintura.

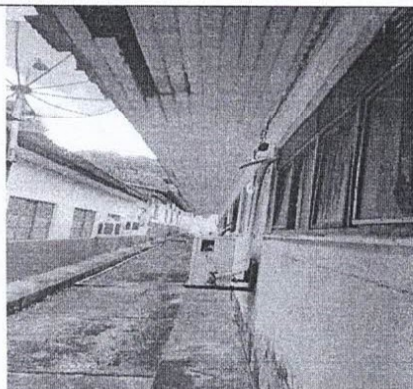


Foto 09: Área externa precisa de reparos no forro e esquadrias.

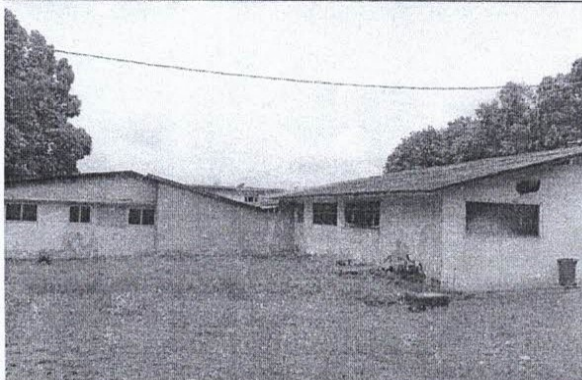


Foto 10: área externa faltando acabamento.

11. Pavimento Superior

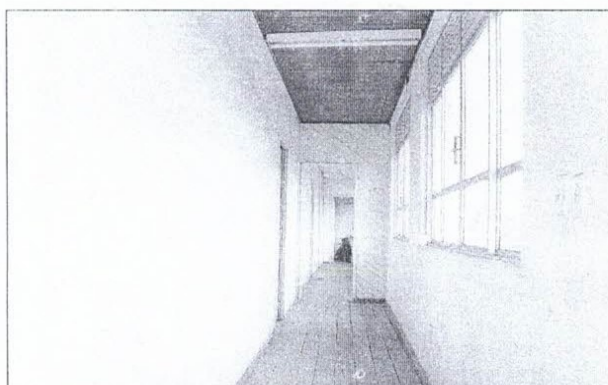


Foto 01: Área de circulação do pavimento superior. Piso em madeira precisando de revisão e troca, forro em madeira precisando de revisão e pintura e se possível troca das divisórias.



Foto 02: salas do pavimento superior servindo de arquivo, apresentando infiltrações entre o forro e parede.