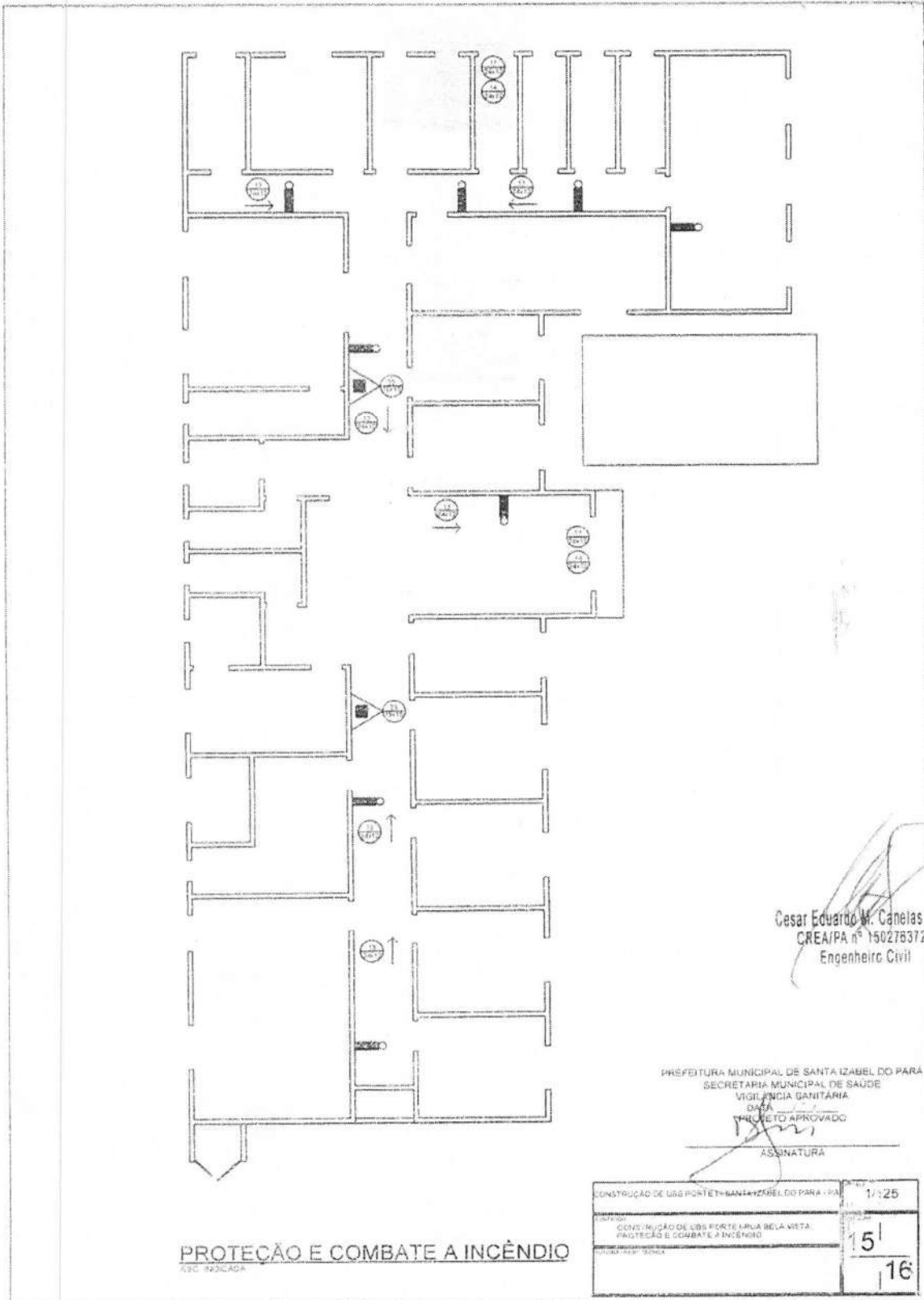




ESTADO DO PARÁ
MUNICÍPIO DE SANTA IZABEL DO PARÁ
COMISSÃO PERMANENTE DELICITAÇÃO

ANEXO VII: PROJETO BÁSICO



Cesar Eduardo M. Caneias Filho
CREA/PA nº 1502763729
Engenheiro Civil

PREFEITURA MUNICIPAL DE SANTA IZABEL DO PARÁ
SECRETARIA MUNICIPAL DE SAÚDE
VIGILÂNCIA GIGIETÁRIA
DISENA
PROJETO APROVADO
ASSINATURA

CONSTRUÇÃO DE SUPORTE - SANTA IZABEL DO PARÁ - PA	1/25
CONSTRUÇÃO DE SUPORTE PARA BELA VISTA - PROTEÇÃO E COMBATE A INCÊNDIO	15
	16

PROTEÇÃO E COMBATE A INCÊNDIO



ESTADO DO PARÁ
MUNICÍPIO DE SANTA IZABEL DO PARÁ
COMISSÃO PERMANENTE DELICITAÇÃO



QUADRO DE SIMBOLÓGIA		DET. ILUMINAÇÃO DE EMERGÊNCIA	
QUANT.	SÍMBOLO	DESCRIÇÃO	DET. EXTINTOR
01		Equipamento portátil de 8W por ABC - 0 Kg para 20/40 C	
02		Equipamento de iluminação portátil de emergência para ambientes externos	

QUANT.	CODIGO	SÍMBOLO	SIGNIFICADO	EMBRASÃO (CM)	FORMA E COR	APLICAÇÃO
06	13		Sinal de emergência	24x32	Retângulo fluorescente	Indicação de saída (vertical) de áreas de emergência
07	14		Sinal de emergência	24x32	Retângulo fluorescente	Indicação de saída (horizontal) de áreas de emergência
08	15		Sinal de emergência	24x32	Retângulo fluorescente	Indicação de saída (horizontal) de áreas de emergência
09	16		Sinal de emergência	24x32	Retângulo fluorescente	Indicação de saída (vertical) de áreas de emergência
10	17		Sinal de emergência	24x32	Retângulo fluorescente	Indicação de saída (diagonal) de áreas de emergência
11	18		Sinal de emergência	24x32	Retângulo fluorescente	Indicação de saída (diagonal) de áreas de emergência
12	19		Sinal de emergência	24x32	Retângulo fluorescente	Indicação de saída (diagonal) de áreas de emergência
13	20		Sinal de emergência	24x32	Retângulo fluorescente	Indicação de saída (diagonal) de áreas de emergência
14	21		Sinal de emergência	24x32	Retângulo fluorescente	Indicação de saída (diagonal) de áreas de emergência
15	22		Sinal de emergência	24x32	Retângulo fluorescente	Indicação de saída (diagonal) de áreas de emergência
16	23		Sinal de emergência	24x32	Retângulo fluorescente	Indicação de saída (diagonal) de áreas de emergência
17	24		Sinal de emergência	24x32	Retângulo fluorescente	Indicação de saída (diagonal) de áreas de emergência

DET. ILUMINAÇÃO DE EMERGÊNCIA

2.50 (ALTURA MÍNIMA)

NÍVEL DO FISO

2.50 (ALTURA MÍNIMA)

DET. EXTINTOR

1.80

0.50 (ALTURA MÍNIMA)

1.60 (ALTURA MÁXIMA)

SELO DE MARCA DE CONFORMIDADE COM ABNT

EXTINTOR

SELO DA ABNT

Segundo NBR 12693, pg 4, subitem 5.1.3.2, letra b

Indicadores de parede na cor VERMELHA, com borda e imagem de um extintor de incêndio na cor, fotoluminescentes. Segundo NBR 13434, partes 1, 2 e 3.

Assinatura: *(assinatura)*

Assessoria: *(assinatura)*

SECRETARIA MUNICIPAL DE SAÚDE
SECRETARIA MUNICIPAL DE EDUCAÇÃO
SECRETARIA MUNICIPAL DE CULTURA, ESPORTE E Lazer

PREFEITURA MUNICIPAL DE SANTA IZABEL DO PARÁ

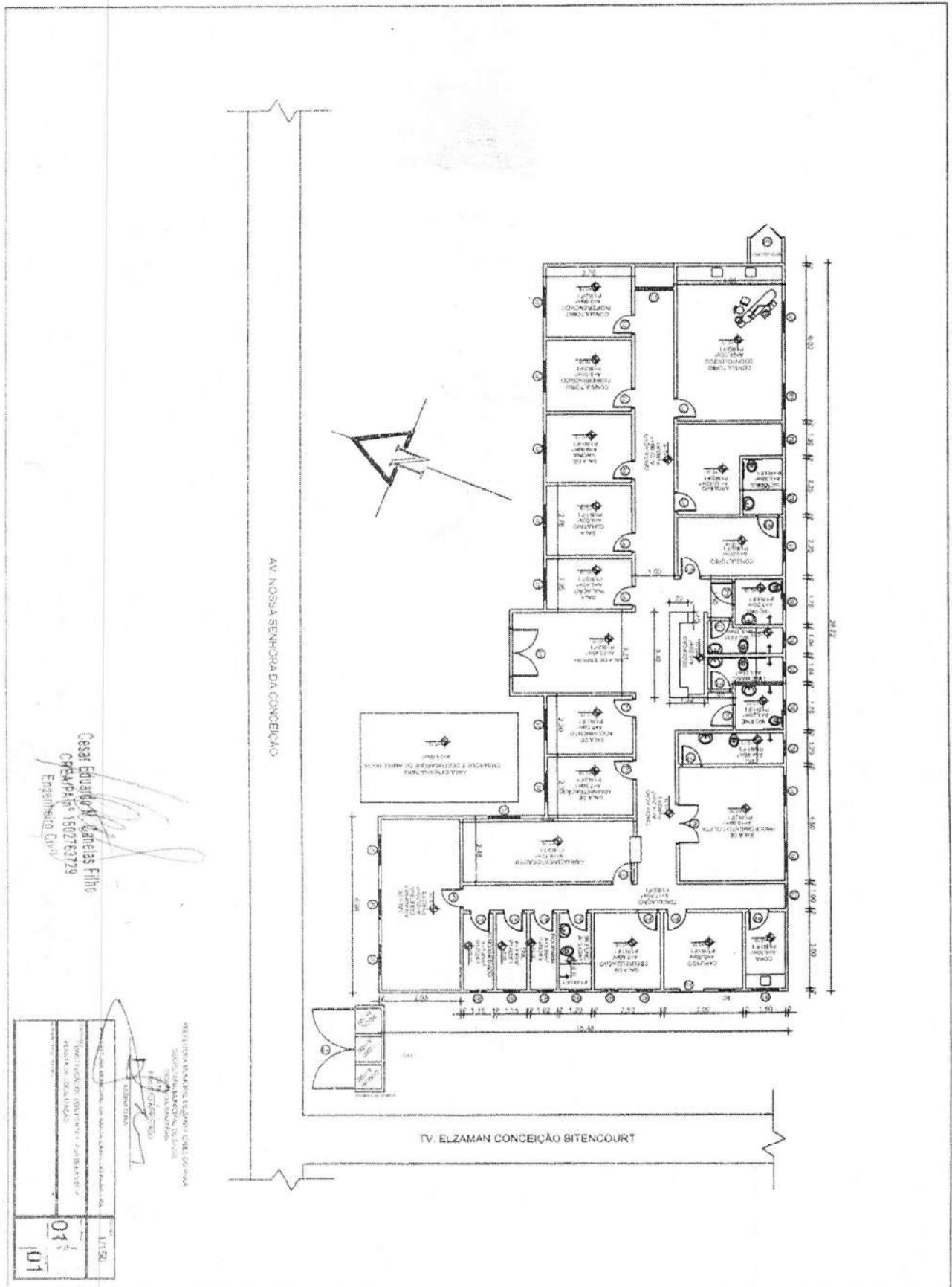
Carla Eduarda da Cazeiras Filho
CREMOP/PA/157502163719
FONE: (91) 3391-1234

CONDIÇÃO DE USO: NOVI 15/04/2014
CONDIÇÃO DE USO: NOVI 15/04/2014
CONDIÇÃO DE USO: NOVI 15/04/2014

16 | 16

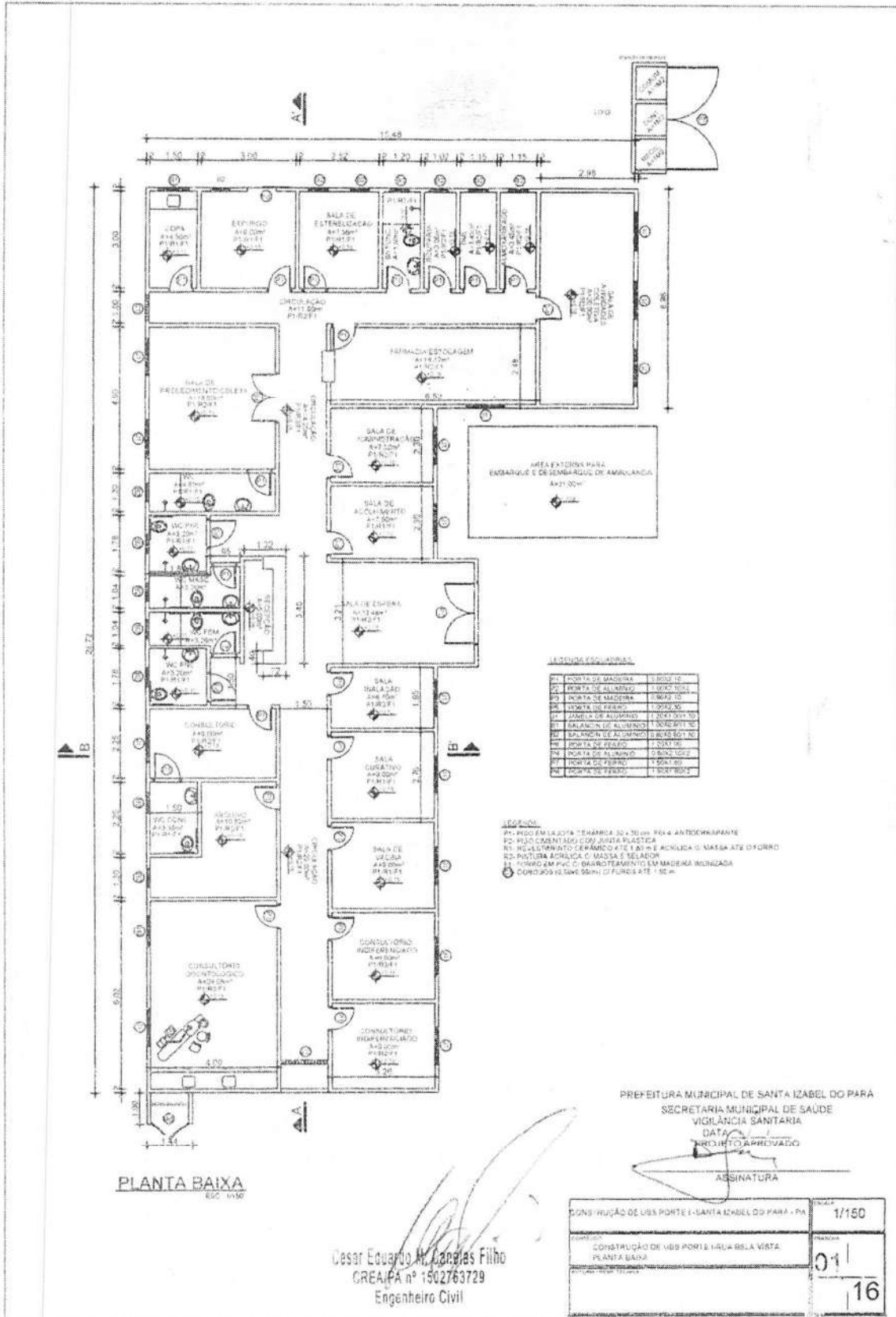


ESTADO DO PARÁ
MUNICÍPIO DE SANTA IZABEL DO PARÁ
COMISSÃO PERMANENTE DELICITAÇÃO



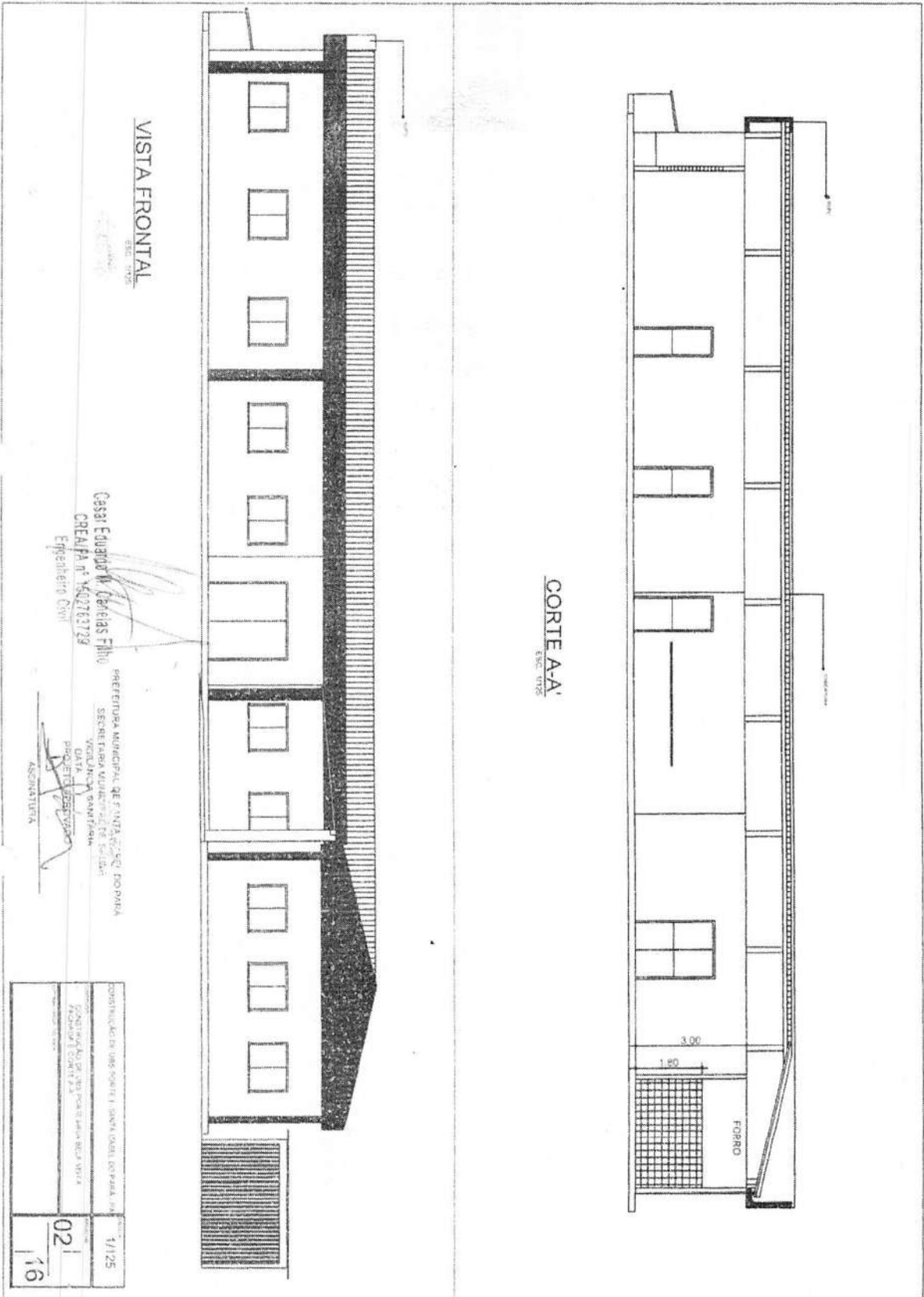


ESTADO DO PARÁ
MUNICÍPIO DE SANTA IZABEL DO PARÁ
COMISSÃO PERMANENTE DELICITAÇÃO





ESTADO DO PARÁ
MUNICÍPIO DE SANTA IZABEL DO PARÁ
COMISSÃO PERMANENTE DELICITAÇÃO



VISTA FRONTAL

CORTE A-A

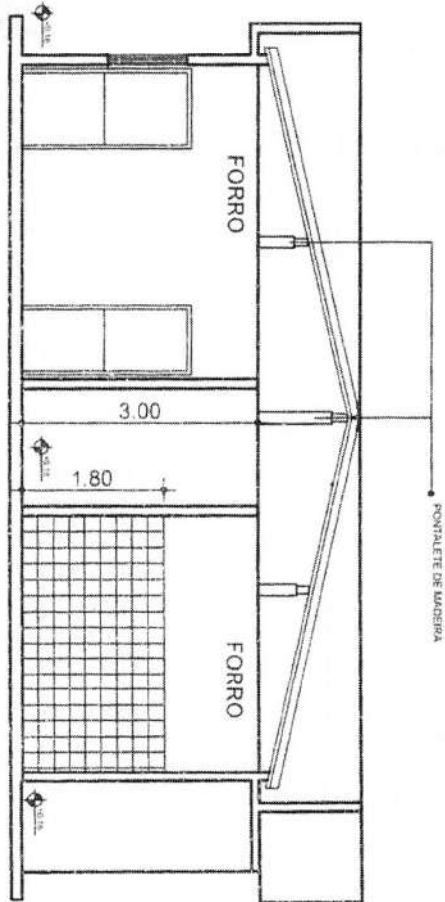
César Eduardo M. Mendes Filho
CREALPA nº 1402163729
Especialista Civil

PREFEITURA MUNICIPAL DE SANTA IZABEL DO PARÁ
SECRETARIA MUNICIPAL DE PLANEJAMENTO E ADMINISTRAÇÃO
DEPARTAMENTO DE LICITAÇÃO
PROJETO DE LICITAÇÃO Nº 001/2016
ASSINATURA

CONSTITUÍDO EM 08/05/2011 SANTA IZABEL DO PARÁ - PA	1/125
CONSTITUÍDO EM 08/05/2011 SANTA IZABEL DO PARÁ - PA	02
PROJETO DE LICITAÇÃO Nº 001/2016	16

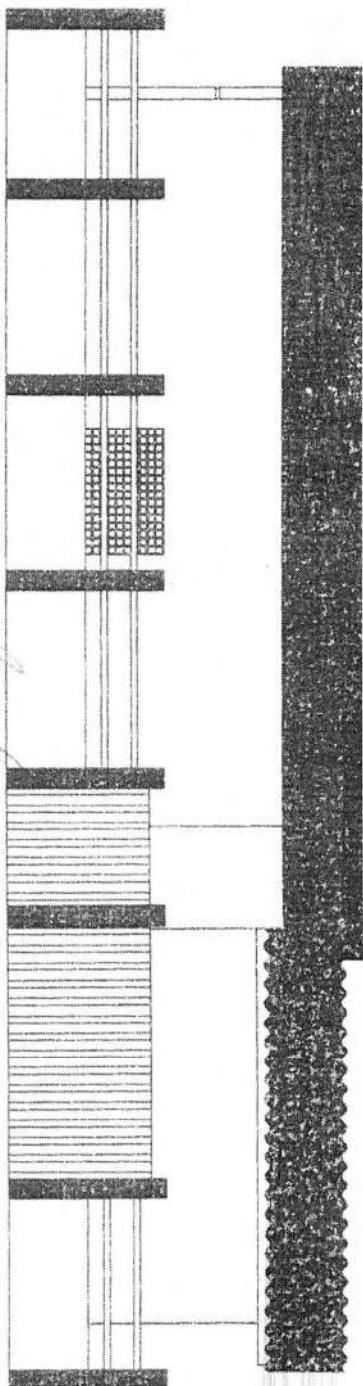


ESTADO DO PARÁ
MUNICÍPIO DE SANTA IZABEL DO PARÁ
COMISSÃO PERMANENTE DELICITAÇÃO



CORTE B-B'

ESC.: 1/75



VISTA LATERAL

ESC.: 1/75

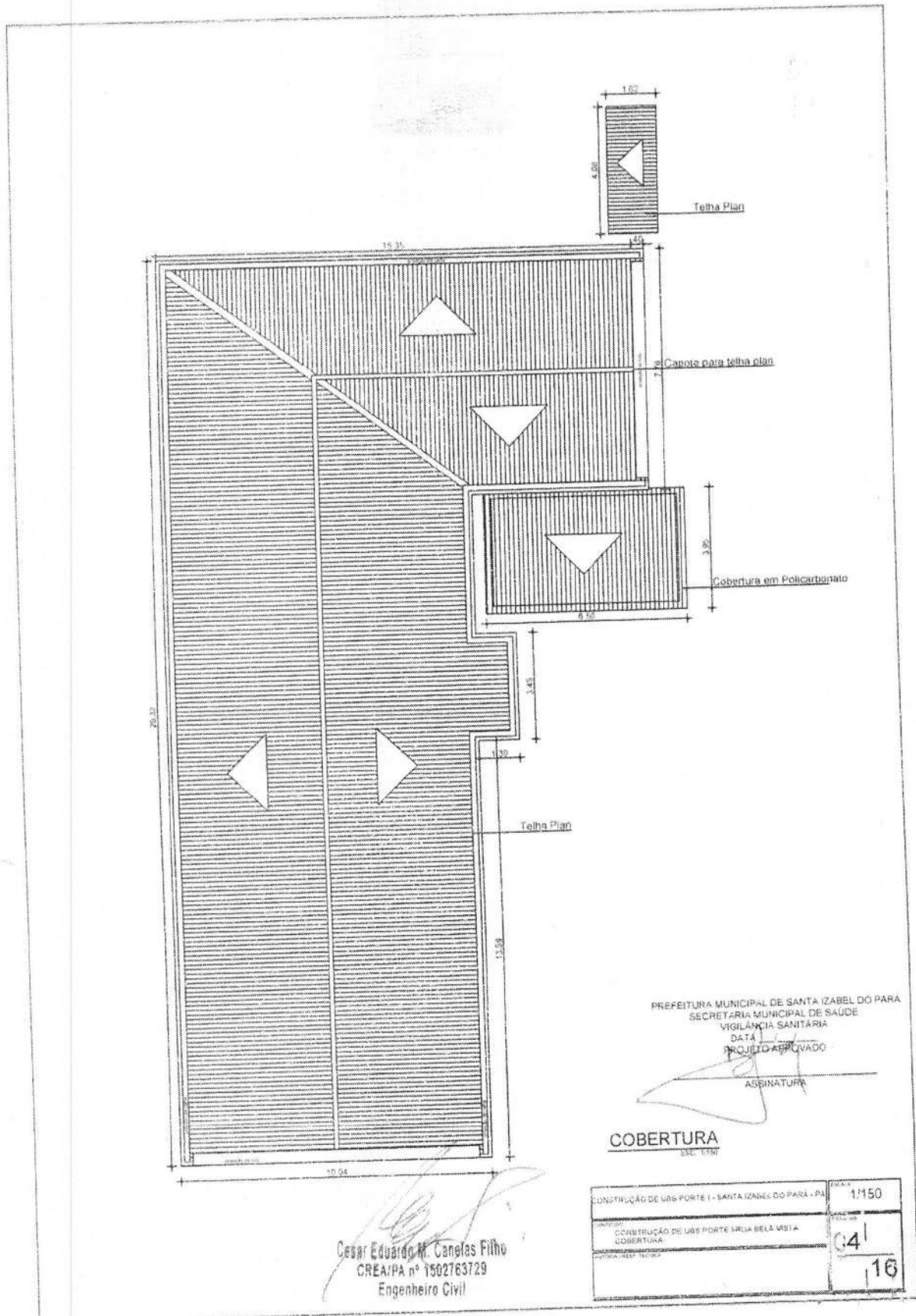
Proj. elaborado por: **Osvaldas F. Lino**
CREALPA nº 4602133729
Engenheira Civil

PROFESSORA DE SANTA IZABEL DO PARÁ
TÉCNICA MUNICIPAL DE SAÚDE
VIA ANA V. SANT'ANHA
PROF. ASSINADO
ASSINATURA

CONSTRUÇÃO DE BARRACÃO - SANTA IZABEL DO PARÁ - PA	INDICADA
COMPARAÇÃO DE CUB. PONTE LINDA NA VILA	03
VERIFICAÇÃO DE CORTES EM	16



ESTADO DO PARÁ
MUNICÍPIO DE SANTA IZABEL DO PARÁ
COMISSÃO PERMANENTE DE LICITAÇÃO



PREFEITURA MUNICIPAL DE SANTA IZABEL DO PARÁ
SECRETARIA MUNICIPAL DE SAÚDE
VIGILÂNCIA SANITÁRIA
DATA _____
PROJETO APROVADO
ASSINATURA _____

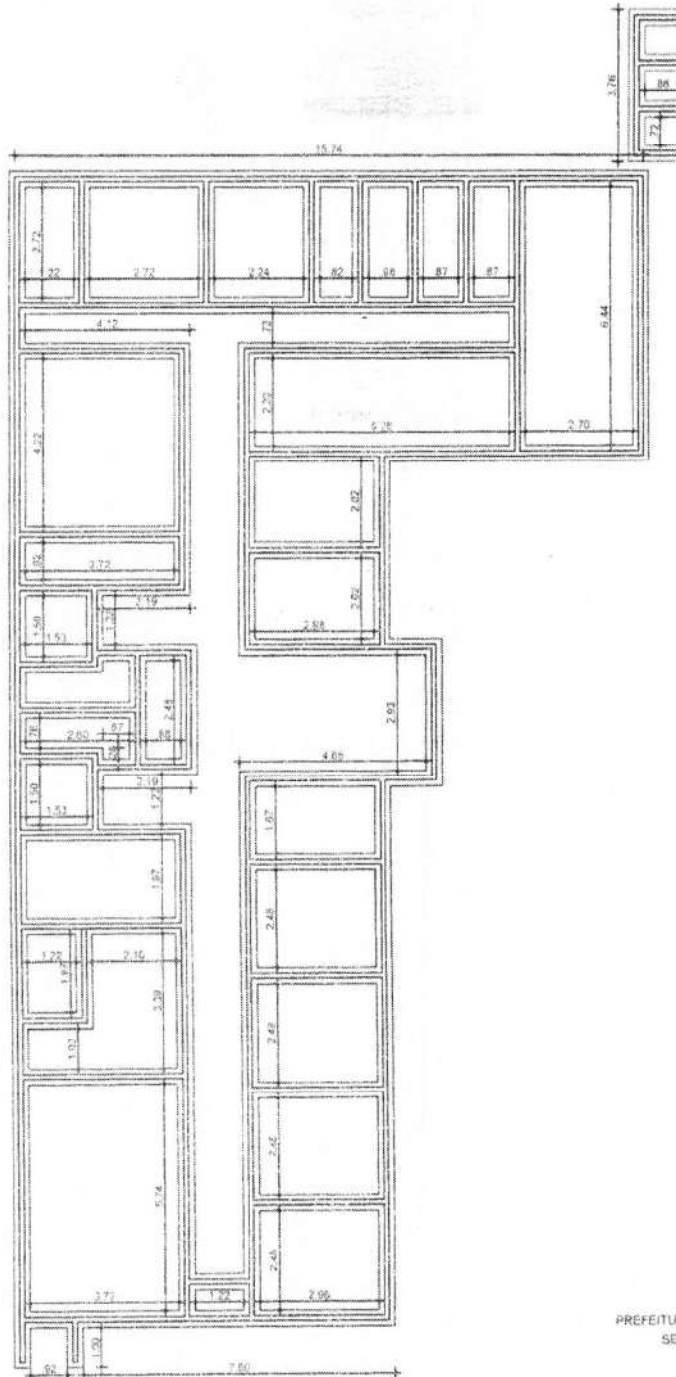
COBERTURA
EXC. 1111

Cesar Eduardo M. Caneles Filho
CREA/PA nº 1502763729
Engenheiro Civil

CONSTRUÇÃO DE URS PORTE 1 - SANTA IZABEL DO PARÁ - PA	ESCALA	1/150
COBERTURA DE URS PORTE 1 - URS BELA VISTA	ESCALA	1/4
COBERTURA	ESCALA	1/16



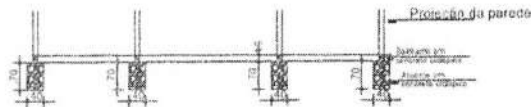
ESTADO DO PARÁ
MUNICÍPIO DE SANTA IZABEL DO PARÁ
COMISSÃO PERMANENTE DELICITAÇÃO



Cesar Eduardo M. Canellas Filho
CREA/PA nº 1502763729
Engenheiro Civil

PREFEITURA MUNICIPAL DE SANTA IZABEL DO PARÁ
SECRETARIA MUNICIPAL DE SAÚDE
VIGILANCIA SANITARIA
DATA
PROJETO APROVADO

ASSINATURA

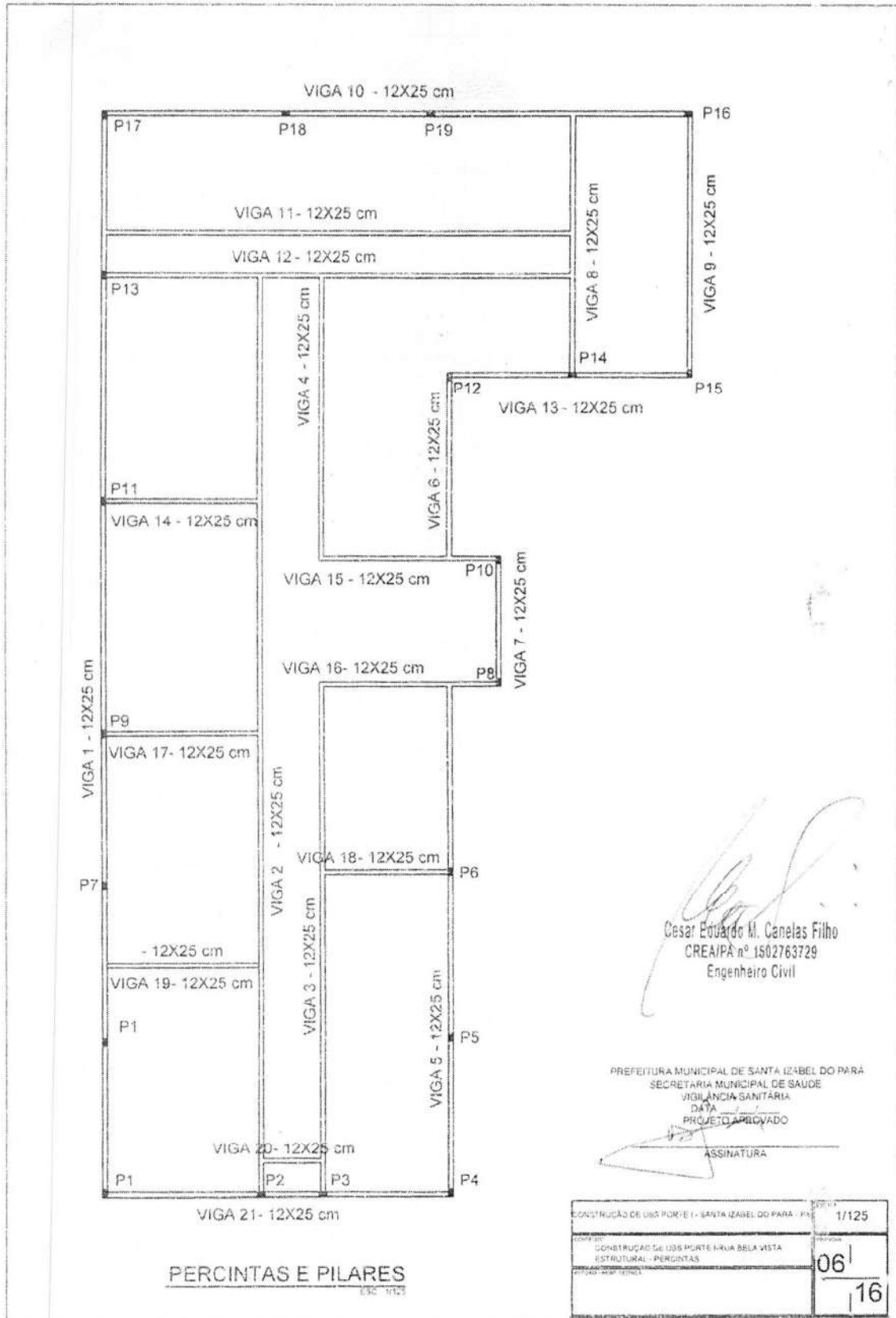


FUNDAÇÕES
ESQ. 1/100

CONSTRUÇÃO DE LBS PORTEI - SANTA IZABEL DO PARÁ - PA	1/150
CONSTRUÇÃO DE LBS PORTEI - RUA BELA VISTA FUNDAÇÕES - CONCRETO DISSIPADO	05/16



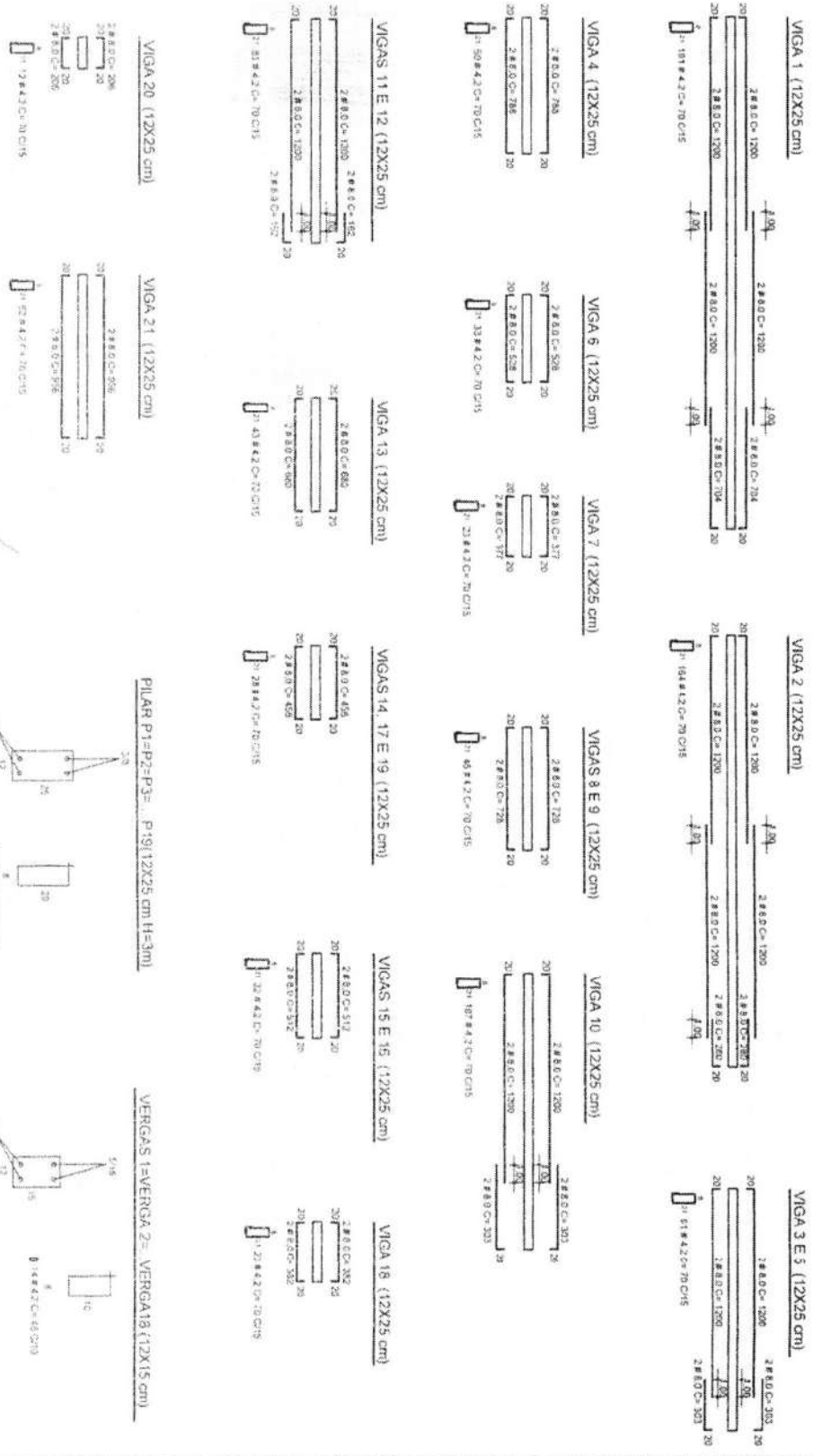
ESTADO DO PARÁ
MUNICÍPIO DE SANTA IZABEL DO PARÁ
COMISSÃO PERMANENTE DELICITAÇÃO





ESTADO DO PARÁ
MUNICÍPIO DE SANTA IZABEL DO PARÁ
COMISSÃO PERMANENTE DELICITAÇÃO

Preletor Municipal de Santa Isabel do Pará
Nº 178



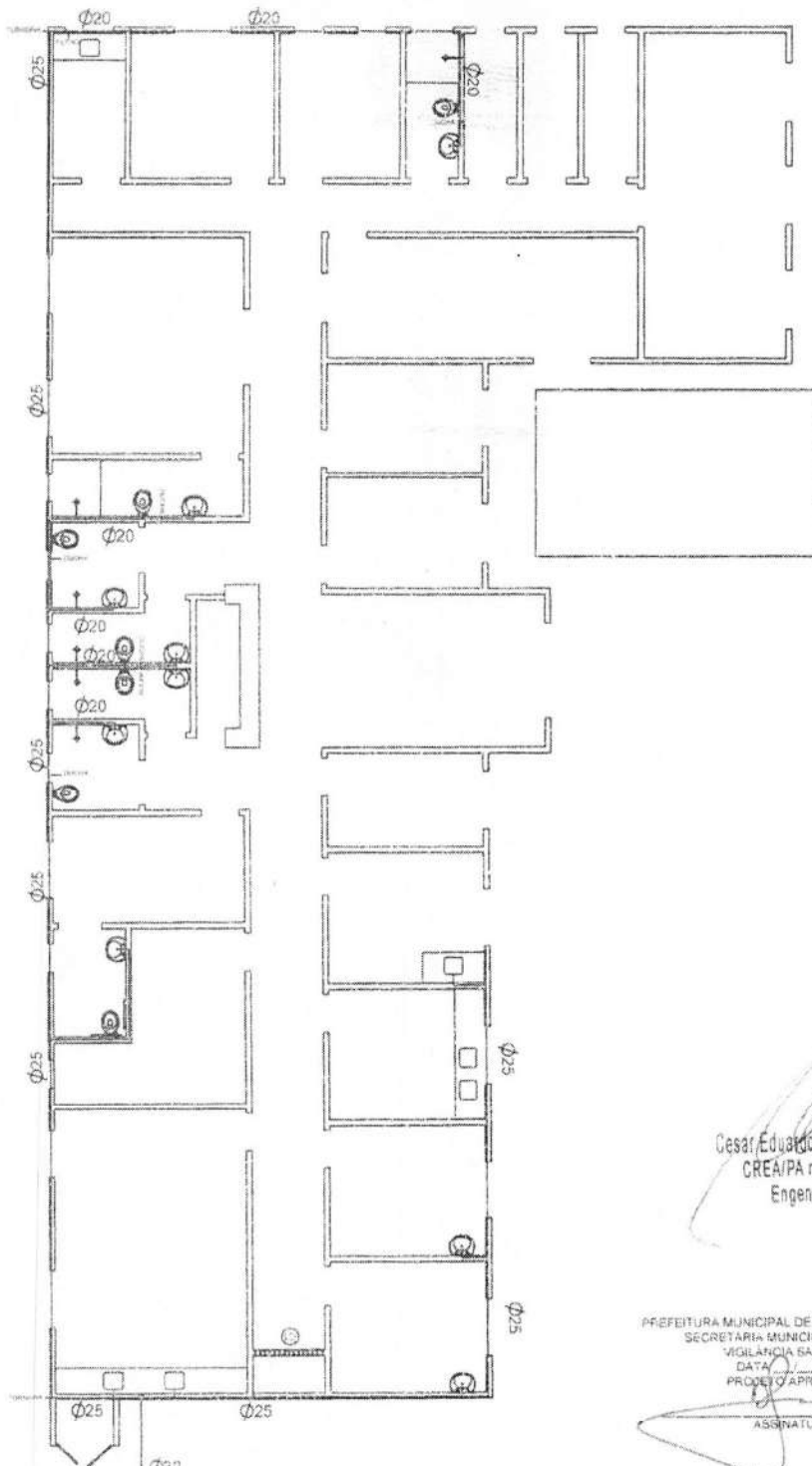
FERRAGENS - PERCINTAS/PILARES/VERGAS

Engenheiro Civil
CREA/PA nº 15027/83729

CONTRATO DE BEM-PERTE 11-SANTA IZABEL DO PARA-16	1/150
CONTRATO DE BEM-PERTE 11-SANTA IZABEL DO PARA-16	07
CONTRATO DE BEM-PERTE 11-SANTA IZABEL DO PARA-16	16



ESTADO DO PARÁ
MUNICÍPIO DE SANTA IZABEL DO PARÁ
COMISSÃO PERMANENTE DELICITAÇÃO



VEN DA CONCESSIONARIA

HIDRÁULICO
EBC INDICADA

Cesar Eduardo M. Caneles Filho
CREA/PA n° 1502763729
Engenheiro Civil

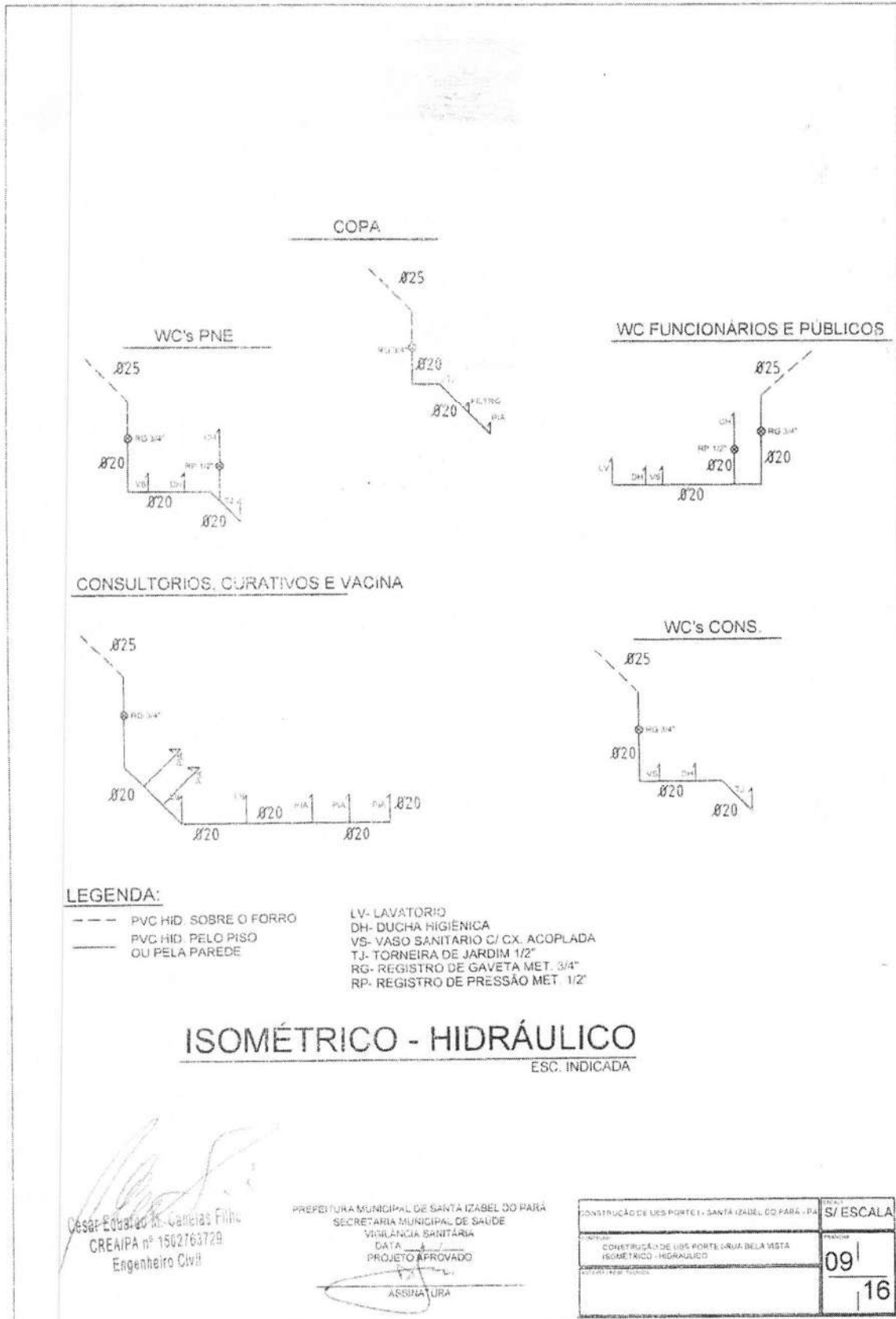
PREFEITURA MUNICIPAL DE SANTA IZABEL DO PARÁ
SECRETARIA MUNICIPAL DE SAÚDE
VIGILANCIA SANITARIA
DATA _____
PROJETO APROVADO

ASSINATURA

CONSTRUÇÃO DE UBS PORTE I - SANTA IZABEL DO PARÁ - PA	1/125
CONSTRUÇÃO DE UBS PORTE MUA BELA VISTA - HIDRÁULICA	08
	16

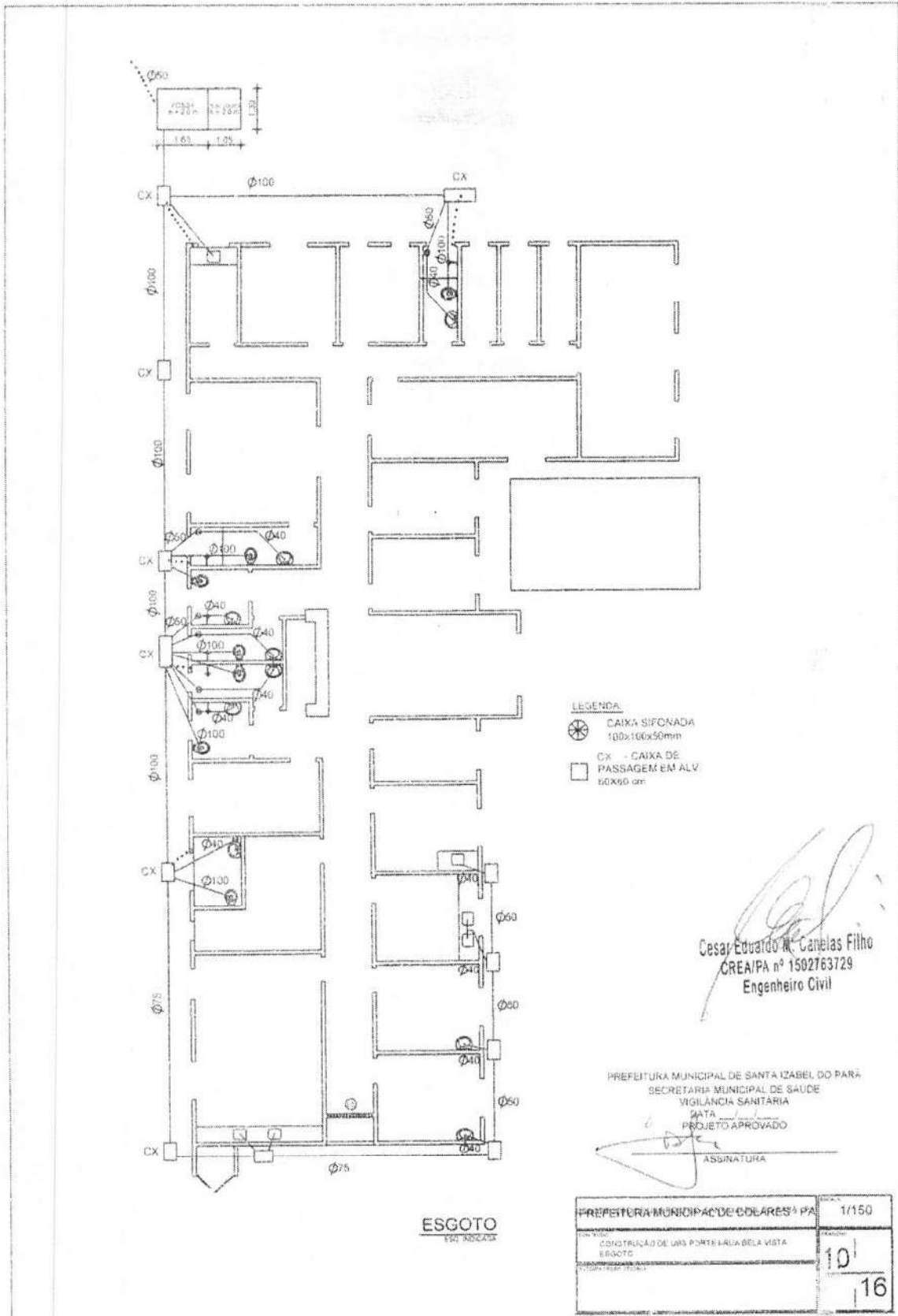


ESTADO DO PARÁ
MUNICÍPIO DE SANTA IZABEL DO PARÁ
COMISSÃO PERMANENTE DE LICITAÇÃO



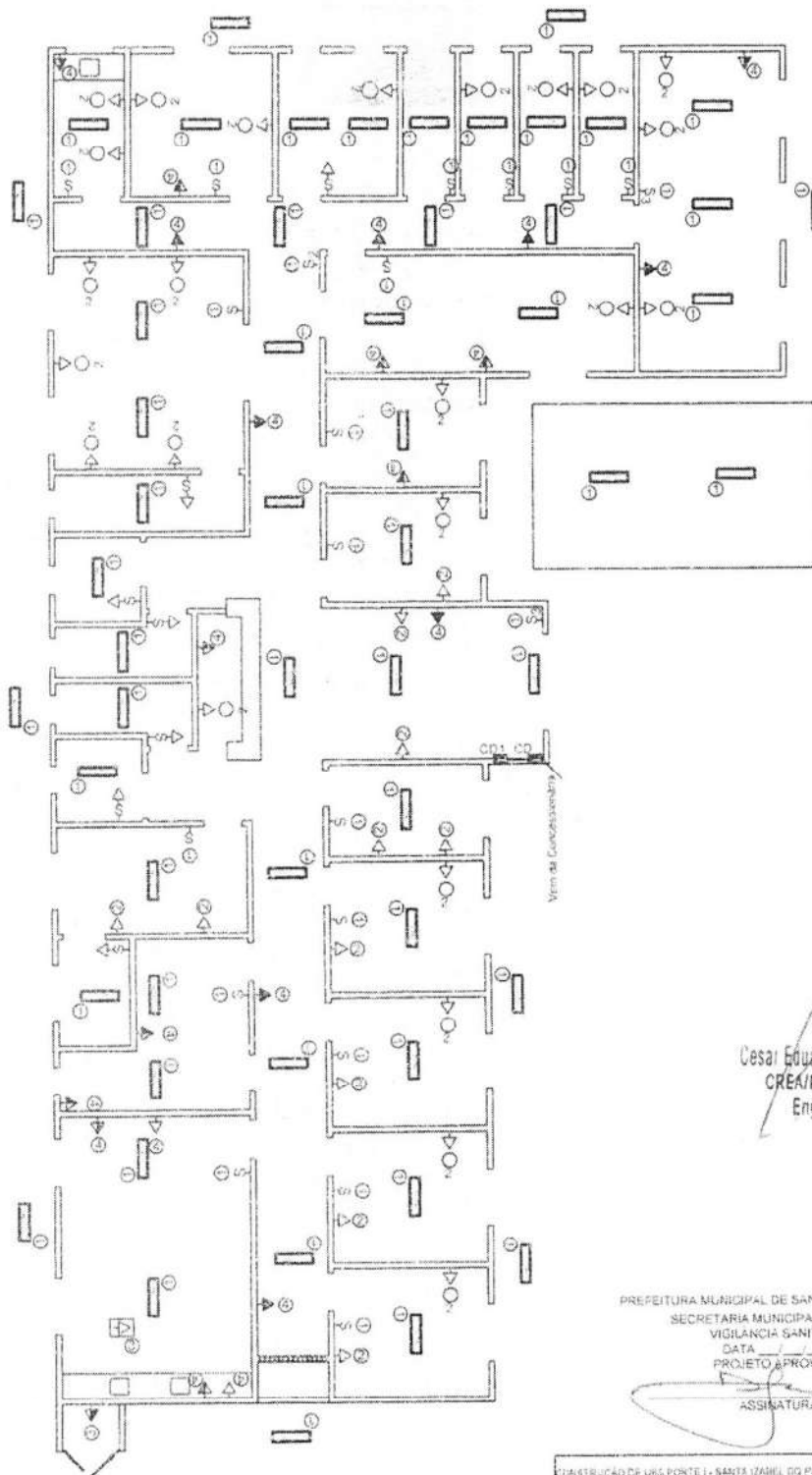


ESTADO DO PARÁ
MUNICÍPIO DE SANTA IZABEL DO PARÁ
COMISSÃO PERMANENTE DELICITAÇÃO





ESTADO DO PARÁ
MUNICÍPIO DE SANTA IZABEL DO PARÁ
COMISSÃO PERMANENTE DELICITAÇÃO



Cesar Eduardo K. Canellas Filho
CREA/PA nº 1502763729
Engenheiro Civil

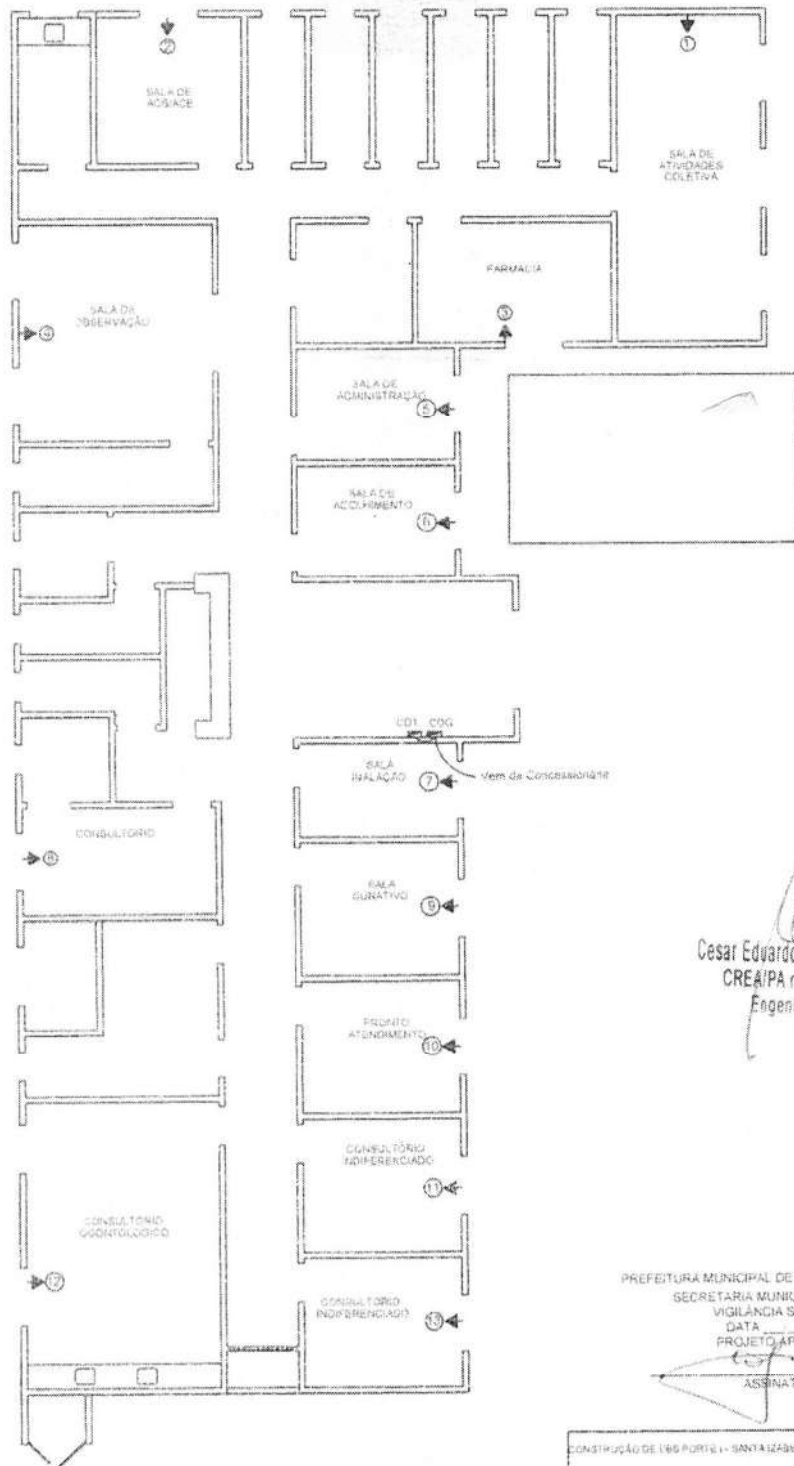
PREFEITURA MUNICIPAL DE SANTA IZABEL DO PARÁ
SECRETARIA MUNICIPAL DE SAÚDE
VIGILANCIA SANITARIA
DATA
PROJETO APROVADO
ASSINATURA

ELÉTRICA
ENC. 1/25

CONSTRUÇÃO DE URS PORTE I - SANTA IZABEL DO PARÁ - PA	1/125
CONSTRUÇÃO DE URS PORTE I - RUA BELA VISTA ELÉTRICA - DISTRIBUIÇÃO GERAL	11
	16



ESTADO DO PARÁ
MUNICÍPIO DE SANTA IZABEL DO PARÁ
COMISSÃO PERMANENTE DELICITAÇÃO



Cesar Eduardo M. Canelas Filho
Cesar Eduardo M. Canelas Filho
CREA/PA nº 1502763729
Engenheiro Civil

PREFEITURA MUNICIPAL DE SANTA IZABEL DO PARÁ
SECRETARIA MUNICIPAL DE SAÚDE
VIGILÂNCIA SANITÁRIA
DATA
PROJETO APROVADO
ASSINATURA

ELÉTRICA - SPLITS

CONSTRUÇÃO DE UBS PORTO - SANTA IZABEL DO PARÁ - PA	1/125
CONSTRUÇÃO DE UBS PORTO - RUA SOLA VISTA ELÉTRICA - DISTRIBUIÇÃO SPLITS	12
	16



**ESTADO DO PARÁ
MUNICÍPIO DE SANTA IZABEL DO PARÁ
COMISSÃO PERMANENTE DELICITAÇÃO**

LEGENDA

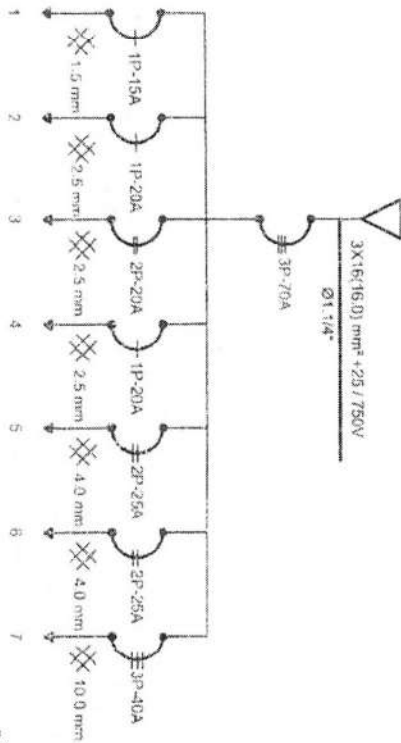
- ☐ 2x20W - Luminária fluorescente 2x20W
- ☐ 1x20W - Luminária fluorescente 1x20W
- ☐ - Caixa de distribuição com 06 disjuntores
- - Tomada média de 600W a 1,30 m do piso - 2P+T
- - Tomada baixa de 100W a 0,30 m do piso
- - Tomada de piso 1000W - 220V - 2P+T
- ☐ - Interruptor simples
- ☐ - Interruptor simple conjugado
- ☐ - Interruptor 2 teclas
- ☐ - Interruptor 3 teclas
- ☐ - Cabo condutor fase
- ☐ - Cabo condutor neutro
- ☐ - Cabo condutor retorno
- ☐ - Fio terra
- ☐ - Eletroduto embutido pelo piso
- ☐ - Eletroduto aparente ou embutido na alvenaria

ELEMENTOS NÃO COTADOS

Cabos condutores de 2,5mm
Eletrodutos de Ø3/4"

CDG

DIAGRAMA UNIFILAR



Circ	Luminárias (W)	Tomadas (W)	Watts/Arqs	V	amp. (A)	Arqs. unip.	cabo (mm²)	Especificações
01	41	18	600	127	4,88	1P-15A	1,5	LAMPADAS
02			1000W	127	19,69	1P-20A	2,5	TOMADAS
03			1000W	127	7,27	2P-20A	2,5	TOMADAS CONS. OBONT
04			1000W	127	16,86	1P-20A	2,5	TOMADAS
05			1000W	220	15,74	2P-25A	4,0	SPLIT 1000 BTUS (VAL P/ CDG)
06			1000W	220	15,74	2P-25A	4,0	SPLIT 1000 BTUS (VAL P/ CDG)
07			1000W	220	15,74	3P-40A	10,0	COT
TOTAL WATTS/CIRCUITO				19664 W - 19,664 KVA		3P-70A	16 mm	

DETALHAMENTO - ELÉTRICA

ESC. INDICADA

CONDIÇÃO DE RESPOSTA PARA A VISA	13
CONDIÇÃO DE RESPOSTA PARA A VISA	16

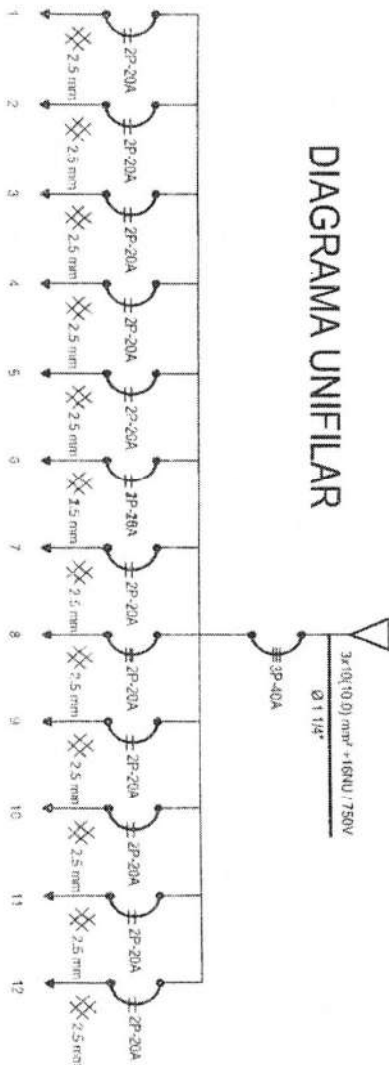
PREFEITURA MUNICIPAL DE SANTA IZABEL DO PARÁ
SECRETARIA MUNICIPAL DE SAÚDE
VIGILÂNCIA SANITÁRIA
PROJETO ARREBOLDO
ASSINATURA

Cesar Eduardo M. Góes Filho
CREA/PA 150276379
Engenheiro Civil



**ESTADO DO PARÁ
MUNICÍPIO DE SANTA IZABEL DO PARÁ
COMISSÃO PERMANENTE DE LICITAÇÃO**

DIAGRAMA UNIFILAR



CD1

Chc	Quantidade (Qtd)	Tomadas (w)	Voltagem	V	amp (a)	dimensão	capacidade	Especificações
01	1x20	810	1200	1200	18,0	22x25A	4,0	SPLIT 12000 BTUS
02	1	1		800	2,0	2P-25A	4,0	SPLIT 7000 BTUS
03	1	1		800	2,0	2P-25A	4,0	SPLIT 7000 BTUS
04	1	1		800	2,0	2P-25A	4,0	SPLIT 7000 BTUS
05	1	1		800	2,0	2P-25A	4,0	SPLIT 7000 BTUS
06	1	1		800	2,0	2P-25A	4,0	SPLIT 7000 BTUS
07	1	1		800	2,0	2P-25A	4,0	SPLIT 7000 BTUS
08	1	1		800	2,0	2P-25A	4,0	SPLIT 7000 BTUS
09	1	1		800	2,0	2P-25A	4,0	SPLIT 7000 BTUS
10	1	1		800	2,0	2P-25A	4,0	SPLIT 7000 BTUS
11	1	1		800	2,0	2P-25A	4,0	SPLIT 7000 BTUS
12	1	1		800	2,0	2P-25A	4,0	SPLIT 7000 BTUS
TOTAL MATS/CRICUITO				10900 W		3P-40A	16mm	

DETALHAMENTO - ELÉTRICA

ESC. INDICADA

LEGENDA

- Caixa de distribuição para 24 disjuntores
 - Tomada alta para split
 - Cabo condutor fase
 - Cabo condutor neutro
 - Cabo condutor retorno
 - Fio terra
 - Eletroduto embutido pelo piso
 - Eletroduto aparente ou embutido na alvenaria
- ELEMENTOS NÃO COTADOS**
- Cabos condutores de 2,5mm
 - Eletrodutos de Ø3/4"

Responsável Técnico
 Engenharia Civil
 CREA PA/021592/97/9
 Genério Ovi

PREFEITURA MUNICIPAL DE SANTA IZABEL DO PARÁ
 SECRETARIA MUNICIPAL DE SAÚDE
 UNIDADE SAÚDE
 2024
 PROJETO ELÉTRICO
 ASSINATURA

CONTRIBUIÇÃO DE LINDA ROSE - SANTA IZABEL DO PARÁ	14
CONTRIBUIÇÃO DE LINDA ROSE - SANTA IZABEL DO PARÁ	16