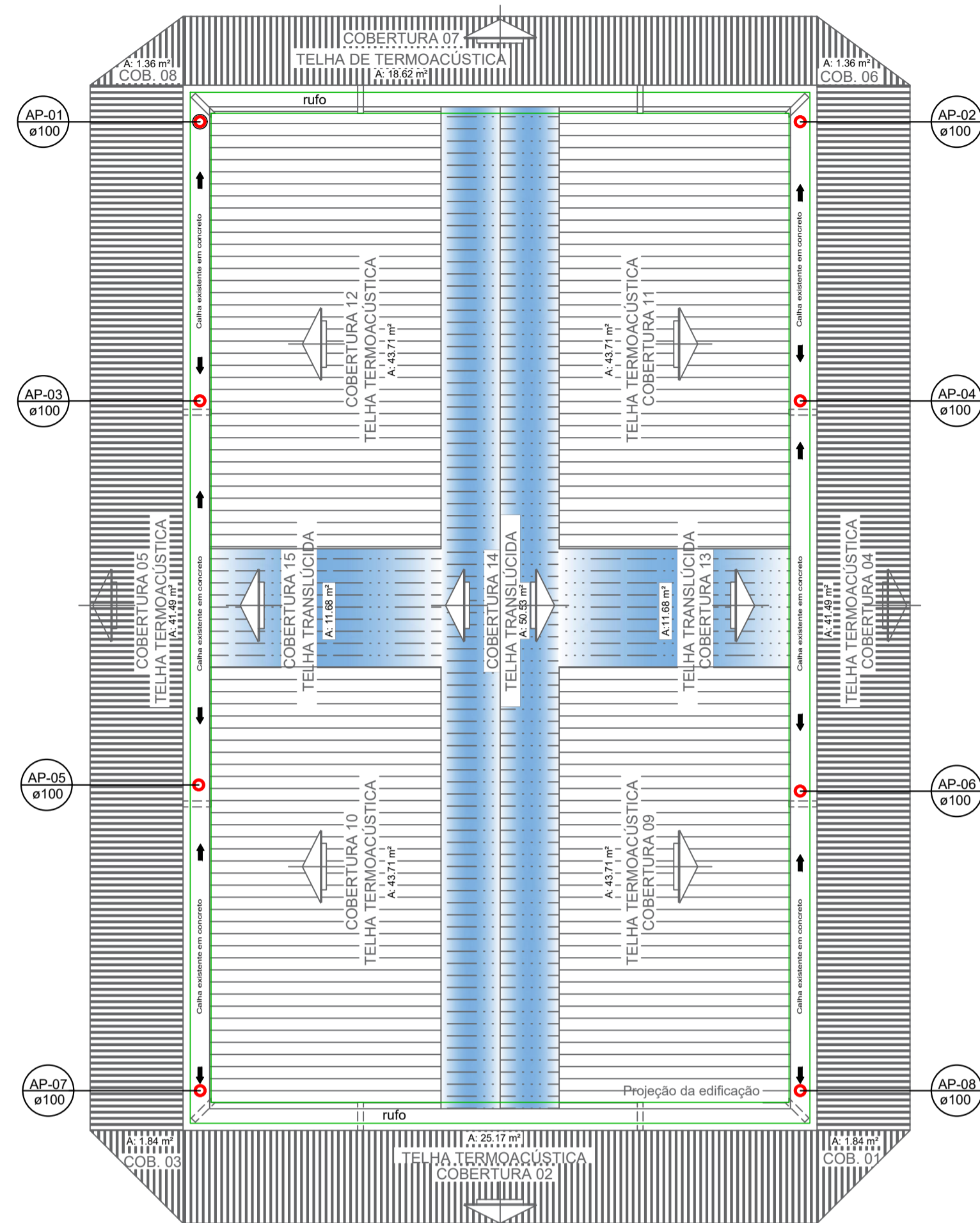
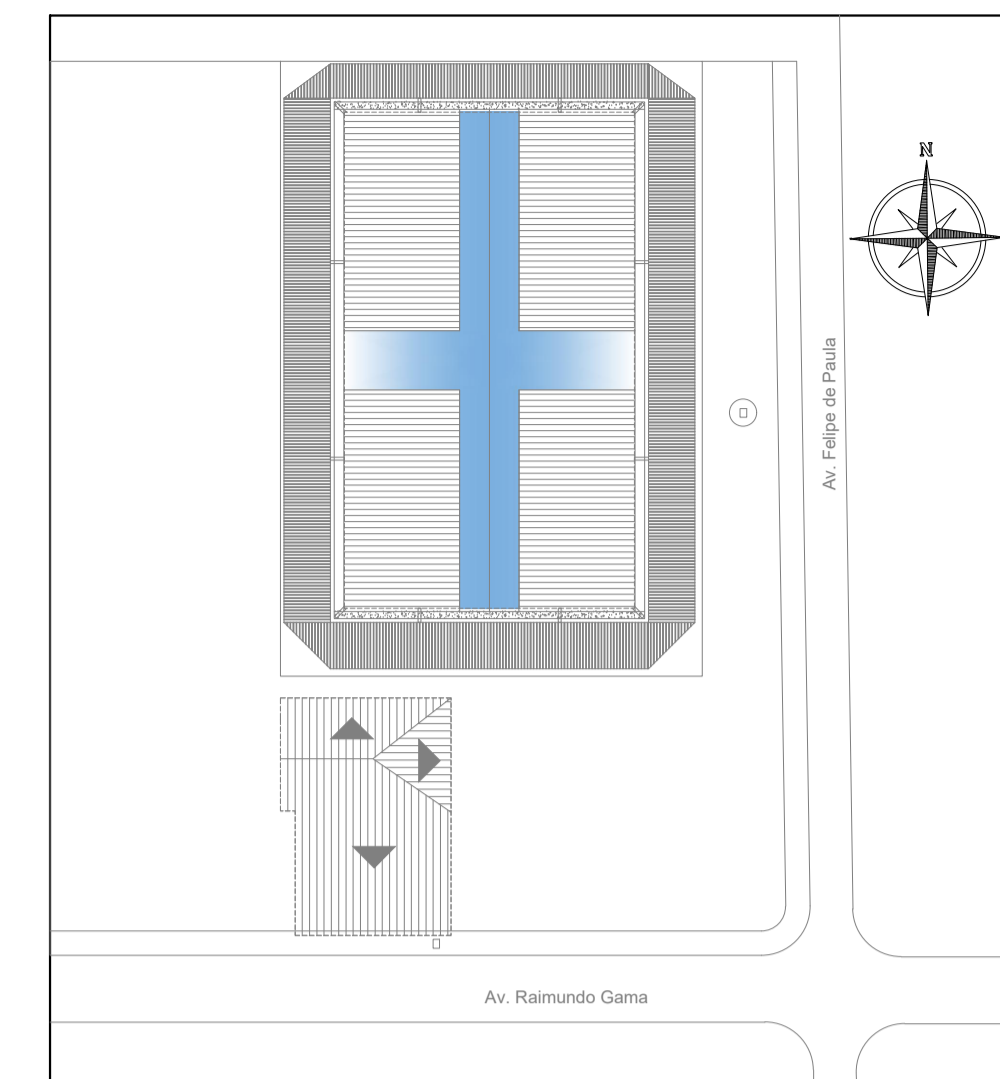


Planta Baixa
Escala 1/100



Planta de Cobertura
Escala 1/100

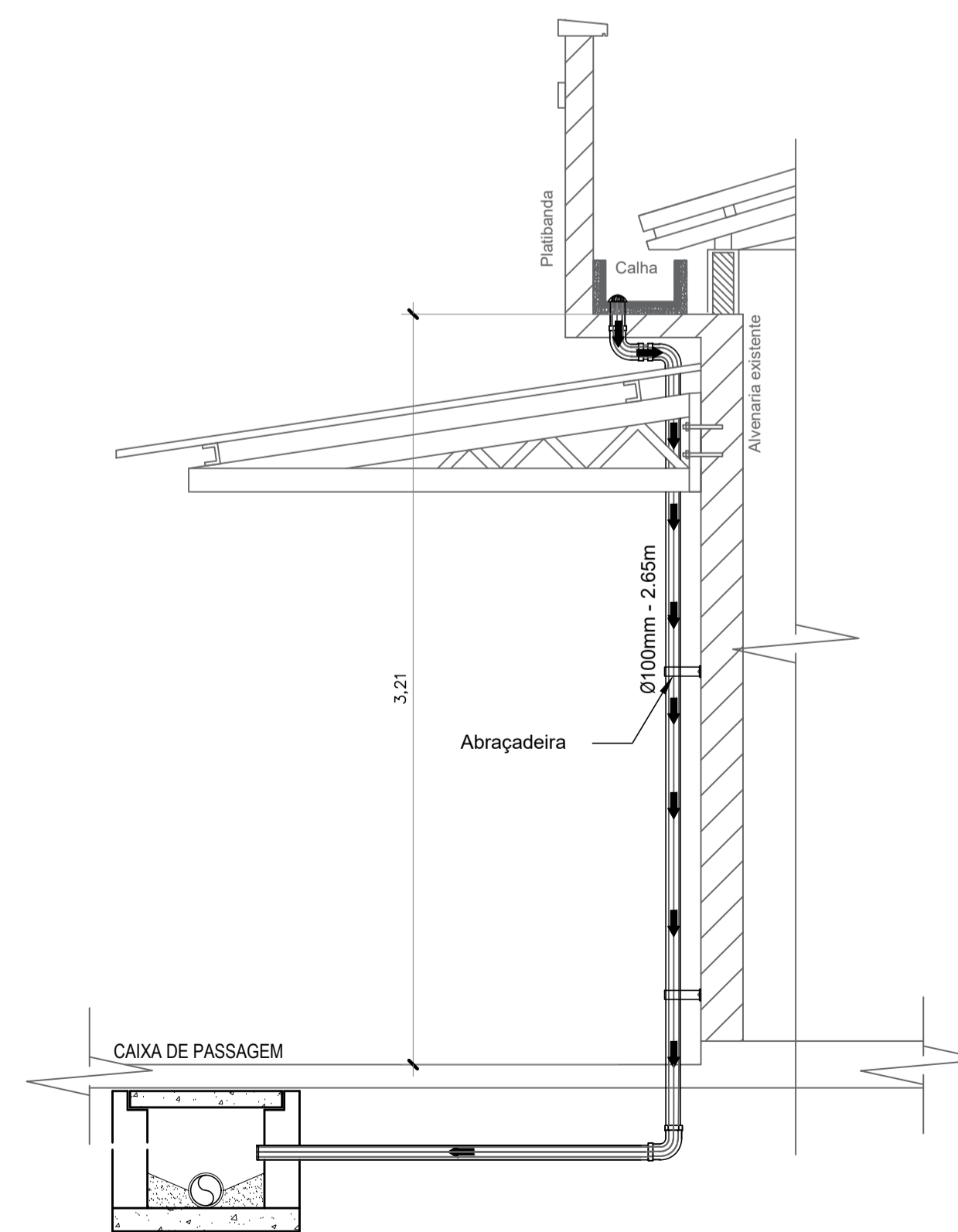
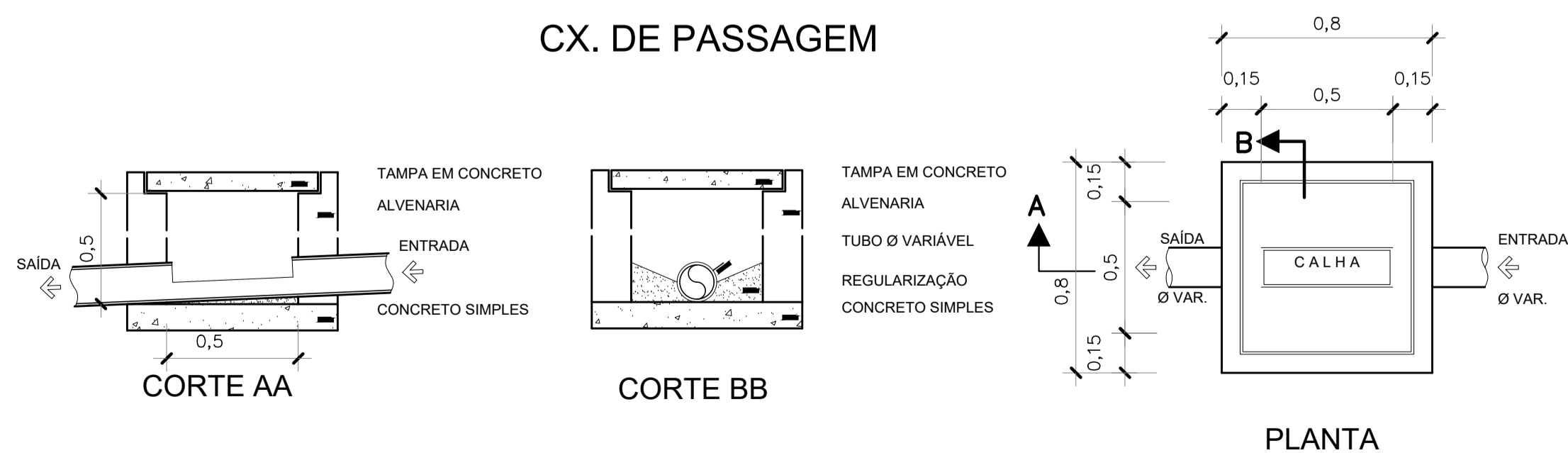


Croqui de Referência
S/ Escala

LEGENDAS E QUANTITATIVOS		
MATERIAIS	QUANTIDADES	
Tubo de Ø100mm	102,48 m	
Curva de 90° Ø100mm	27 und	
Caixa de passagem	9 und	

NOTAS:

- TODA TUBULAÇÃO E EM PVC RÍGIDO TERÃO MEDIDAS EM MILÍMETROS; OS TUBOS E CONEXÕES DA REDE DE ESGOTO SANITÁRIO COM DIÂMETROS ATÉ 100 mm SERÃO EM PVC TIPO ESGOTO, SERIE REFORÇADA, SOLDAVEL.
- AS LIGAÇÕES DEVERÃO ATENDER OS REGULAMENTOS E NORMAS DAS CONCESSIONÁRIAS LOCAIS.
- NAS TUBULAÇÕES ENTERRADAS ADOTAR RECOBRIMENTO MIN. DE 30cm NOS LOCAIS SEM TRAFEGO DE VEÍCULO 60cm NOS LOCAIS SUJEITOS A TRAFEGO DE VEÍCULO LEVES.
- COMERCIALMENTE OS TUBOS SÃO VENDIDOS COM O COMPRIMENTO DE 6M. LOGO ARREDONDOU-SE, O COMPRIMENTO TOTAL DE TUBO P/ MÚLTIPLO DE 6.



Det. condutor vertical
Escala 1/25

PRETO	PADRÃO	PENAS
CORES	PENAS	
01	0.10	
02	0.20	
03	0.30	
04	0.40	
05	0.50	
06	0.60	
07	0.20	
08	0.05	
09	0.07	
11	0.6	
RESTANTE	COR	
0.2		

PROPRIETÁRIO: PREFEITURA MUNICIPAL SANTA IZABEL DO PARÁ

PROJETO: ARQº MARUZA BAPTISTA -CAU:28510-2/PA

Assunto: REFORMA DO MERCADO MUNICIPAL DE AMERICANO
 Local: RUA FELPE DE PAULA S/N, ESQUINA COM AV. RAIMUNDO GAMA
 Conteúdo: PROJETO DE ÁGUAS PLUVIAIS PLANTA BAIXA / PLANTA DE COBERTURA E DETALHES
 Desenho CAD: MNB AMORAS / IAGO SANTANA

DATA: SETEMBRO/2021
 AREA: A=44,01m²
 REV: 00 DATA: 13/09
 ESCALA: INDICADA
 PRONTO: AP 01/01