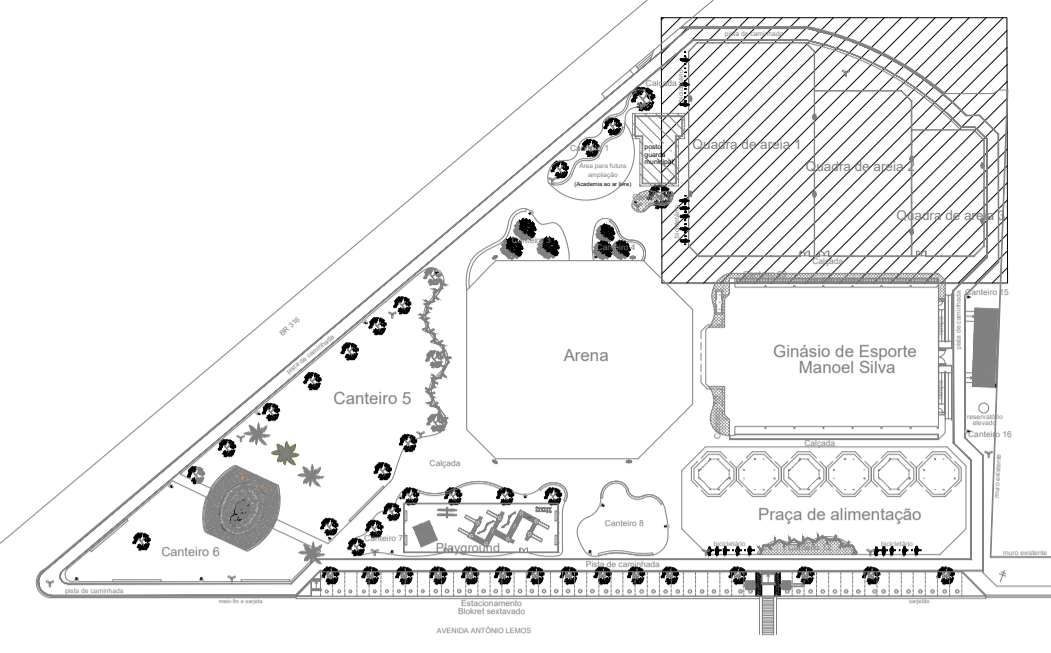
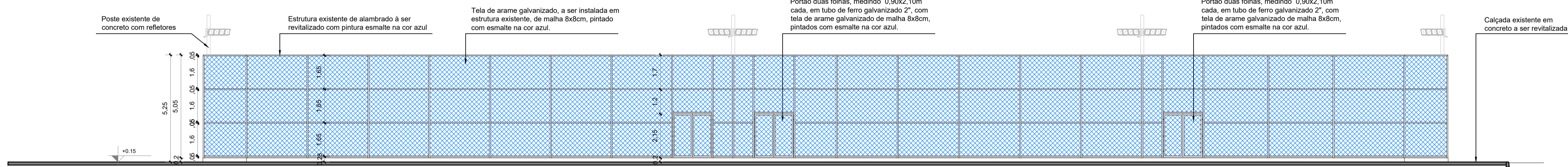


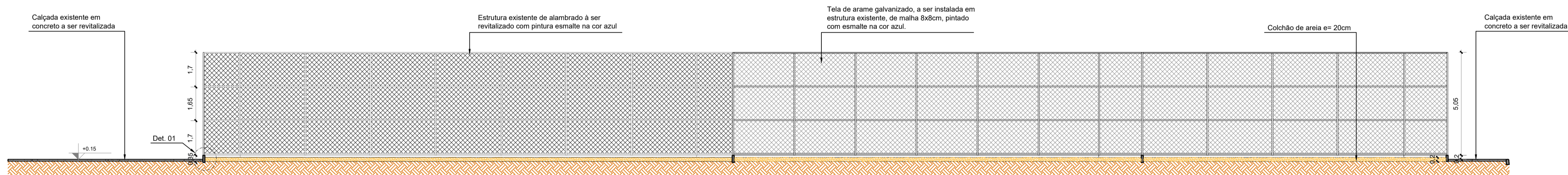
Planta Baixa  
Escala 1/125



Croqui de Referência  
Escala



Elevação 01  
Escala 1/125



Corte AA  
Escala 1/125

**NOTAS**

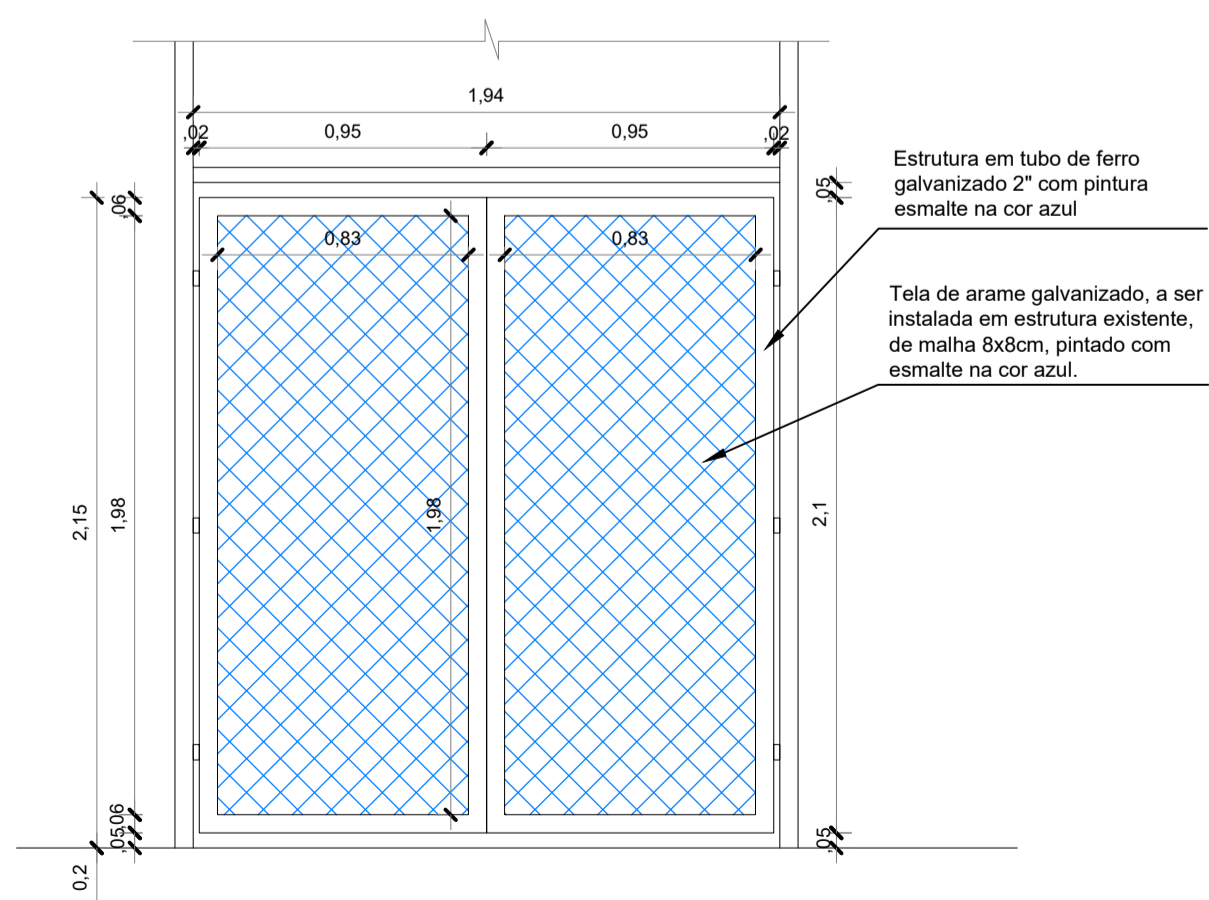
- MEDIDAS EM METROS.
- VERIFICAR DETALHES CONSTRUTIVOS
- EM CASO DE CONFLITO DE INFORMAÇÕES ENTRE O PROJETO GRÁFICO E O MEMORIAL DESCRITIVO, PREVALECE A INFORMAÇÃO CONTIDA NOS DESENHOS.
- NBR 9050 - NORMA DE ACESSIBILIDADE.
- LEI DE ACESSIBILIDADE N° 13.146/2015.

**REFERÊNCIAS:**

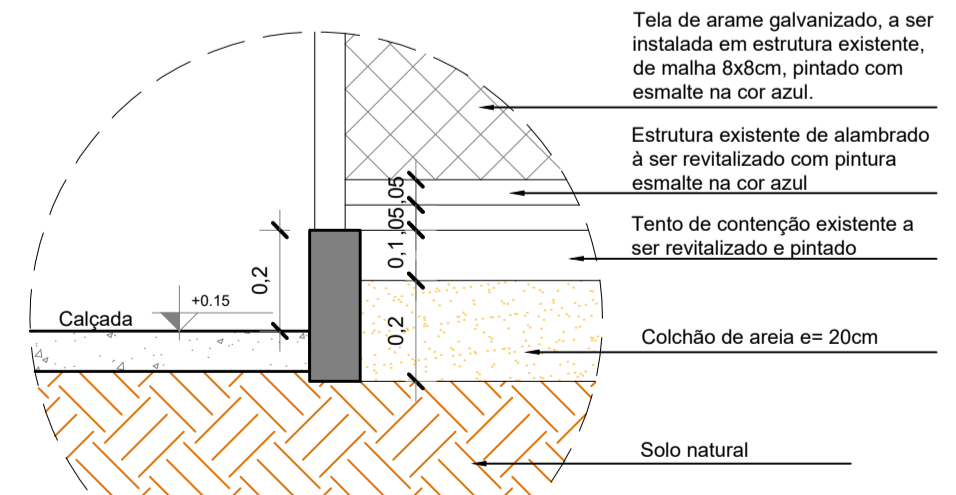
- PLANILHA DE QUANTITATIVOS
- MEMORIAL DESCRITIVO E ESPECIFICAÇÕES TÉCNICAS

Obs: NBR 1272:2006 da ABNT (Associação Brasileira de Normas Técnicas) área construída é a área total coberta de uma edificação

CARIMBO:



Detalhamento Portão  
Escala 1/25



Detalhe 01  
Escala 1/15

**PLOTAGEM**

ENAS	ESP	COR
10	0.2	10
11	0.6	BLAC
20	0.5	20
80	0.5	80
130	0.5	130
160	0.5	160
210	0.5	210

PROPRIETARIO: PREFEITURA MUNICIPAL DE SANTA IZABEL DO PARÁ/PA

PROJETO: ARQª MARLUZA BAPTISTA - CAU:28510-2/PA  
Marluza Baptista  
Arquiteta  
CAU - 28510-2

**PREFEITURA MUNICIPAL DE SANTA IZABEL DO PARÁ**

ASSUNTO: REFORMA DO COMPLEXO ESPORTIVO  
MANOEL SILVA, NO MUNICÍPIO DE SANTA IZABEL DO PARÁ

LOCAL: BR 316 ENTRE AVENIDA ANTÔNIO LEMOS - BAIRRO ARATANHA SANTA IZABEL DO PARÁ/PA

CONTEÚDO: QUADRAS DE AREIA ELEVÇÃO 01 / CORTE AA / DETALHES

DESENHO CAD: MNB AMORAS

DATA: JUNHO/2022

ESCALA: INDICADA

PROPRIETARIO: ARQ

11/40

DIREITOS RESERVADOS - SE NÃO FOR INDICADO, A AUTORIZAÇÃO PARA A UTILIZAÇÃO DE SEUS AUTORES, É PARA SUAS ÚNICAS NECESSIDADES. LEGISLAÇÃO: A ALTERAÇÃO DESTE PROJETO DEVE SER FEITA EM SEU ÚNICO RESPONSÁVEL TÉCNICO RESPONSÁVEL.