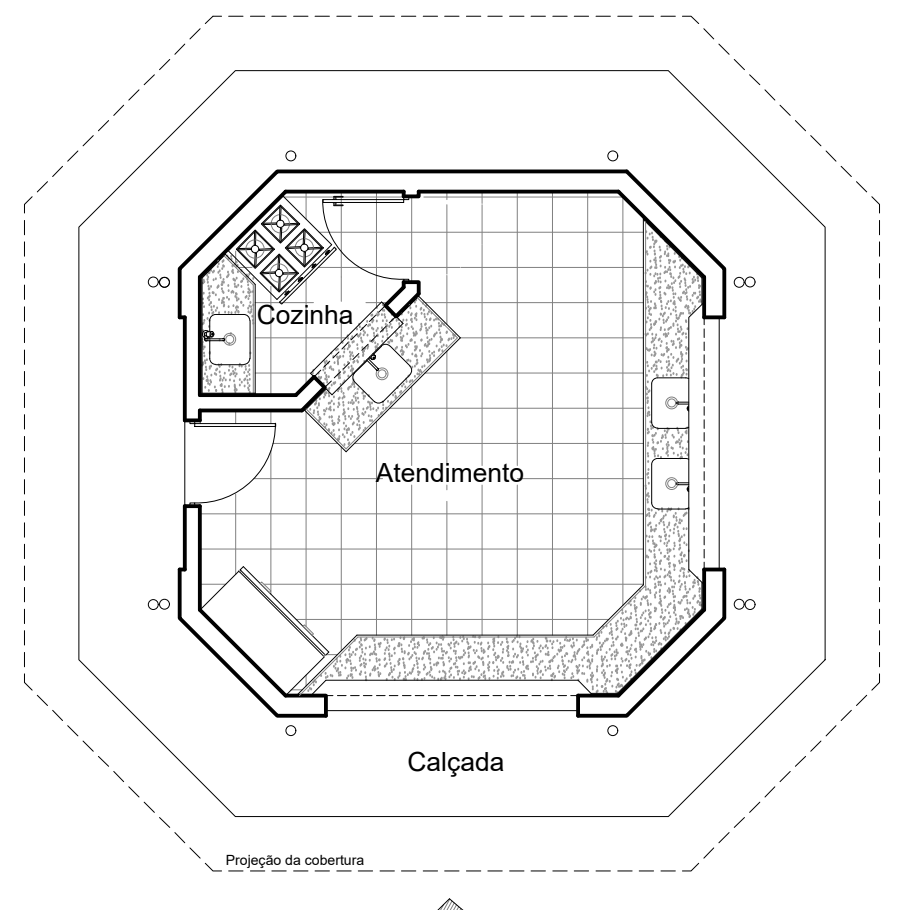
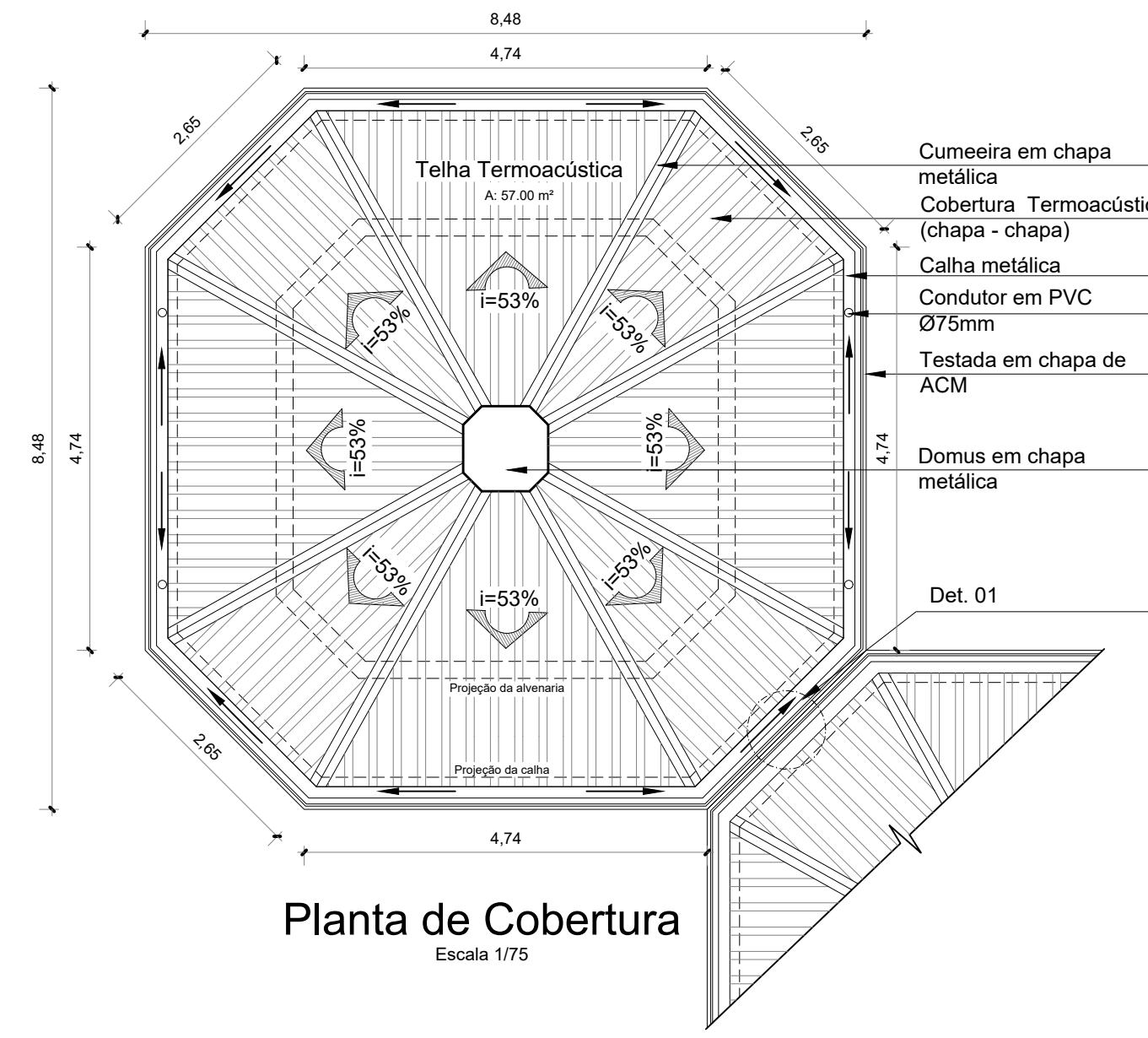


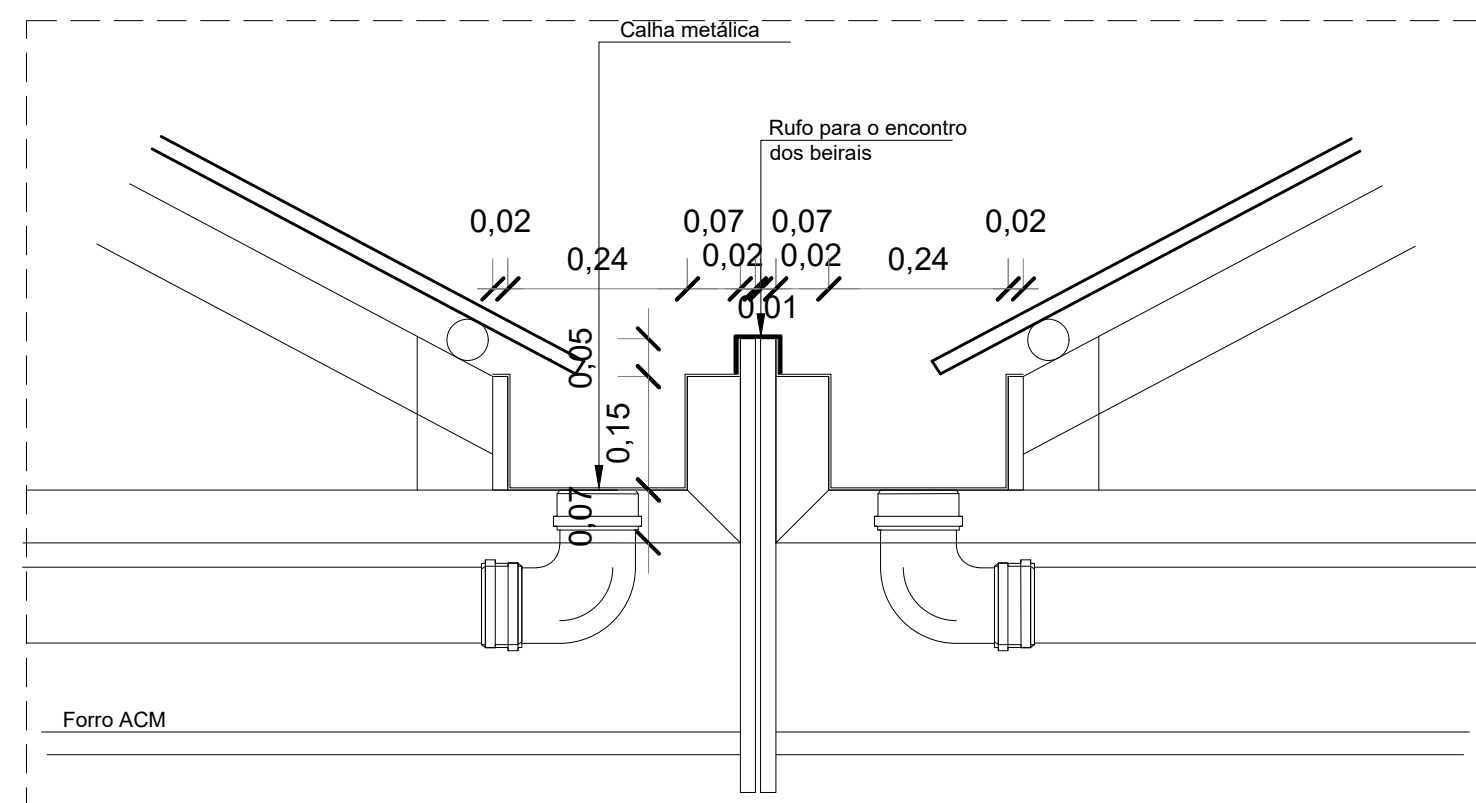
Planta Baixa
Escala 1/50



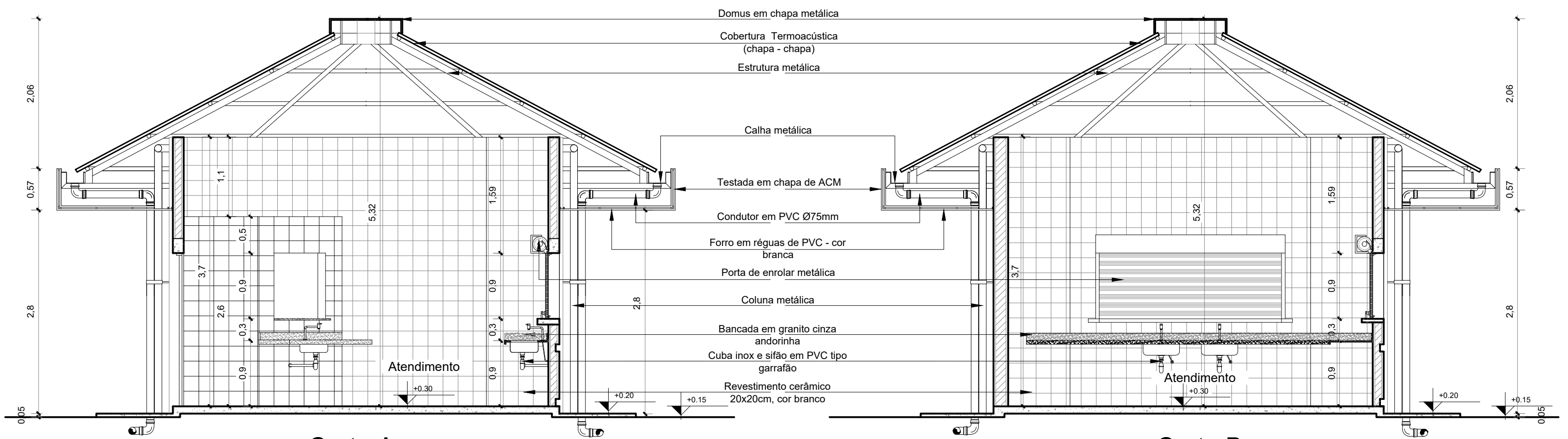
Elev. 1
Layout
Escala 1/75



Planta de Cobertura
Escala 1/75

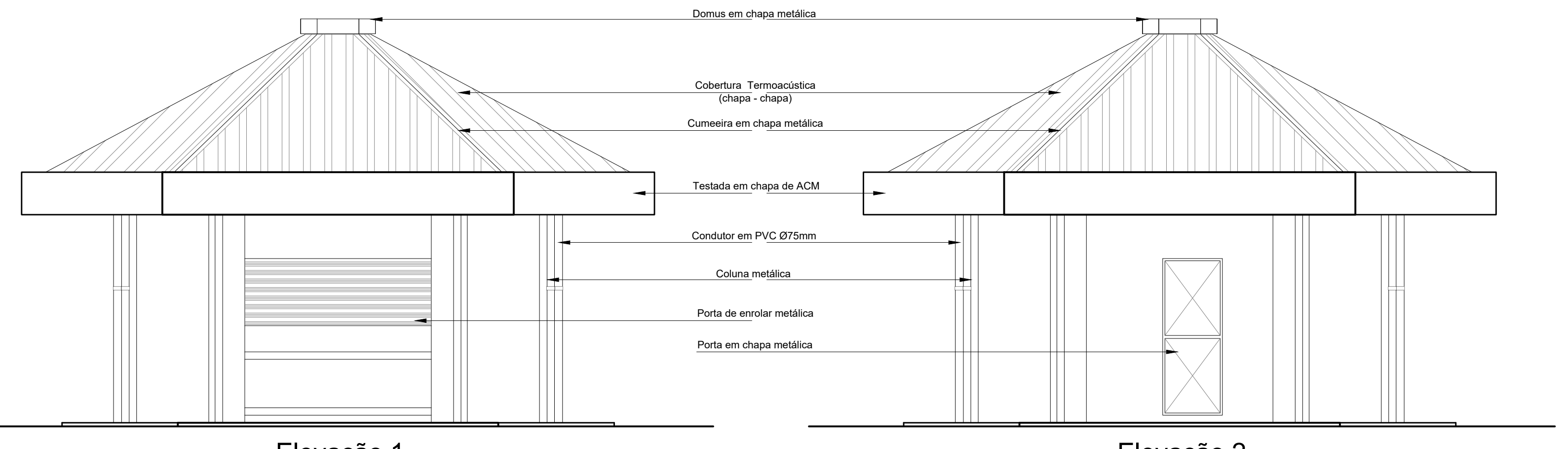


Det. 01
Escala 1/10



Corte A
Escala 1/50

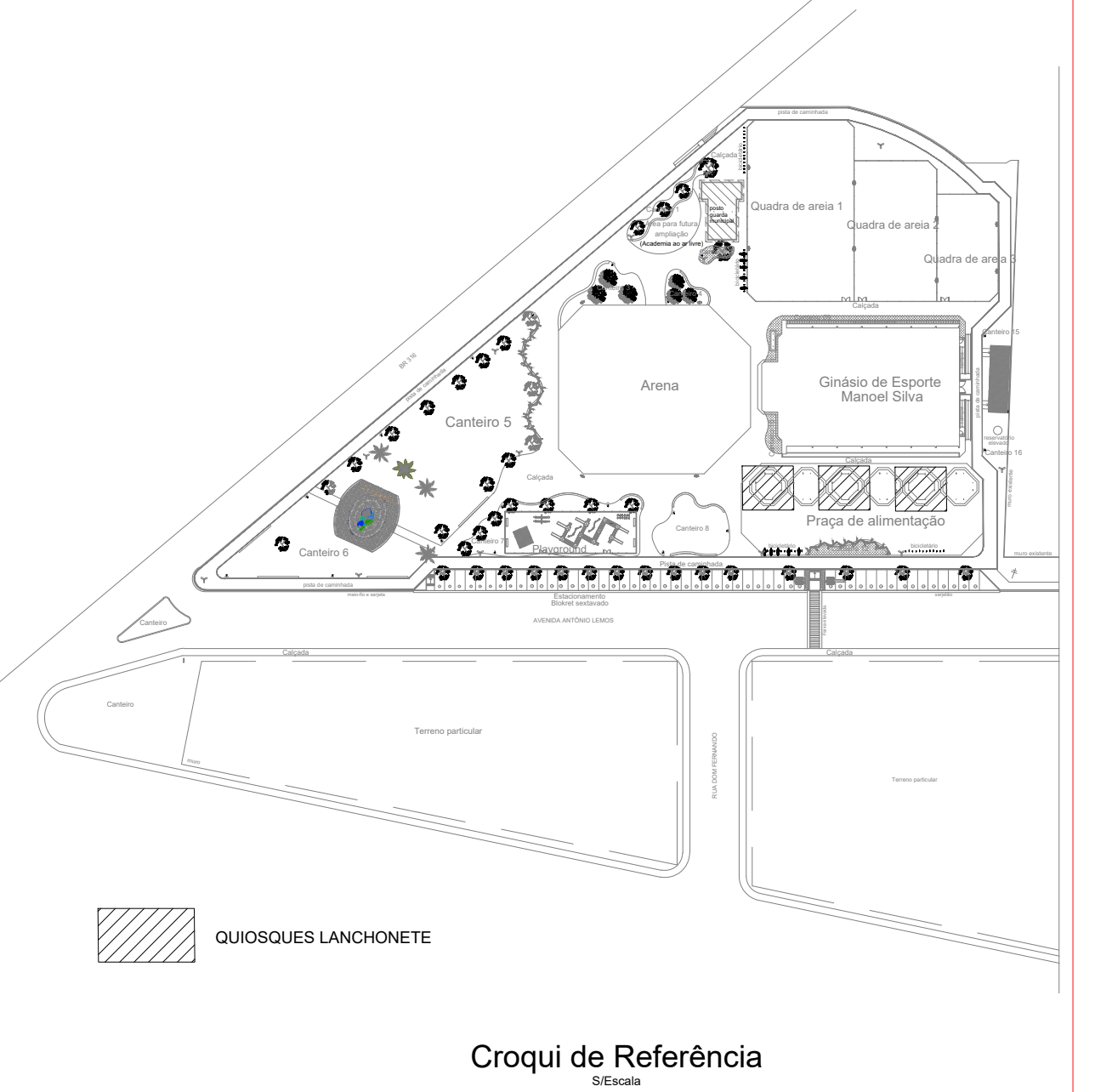
Corte B
Escala 1/50



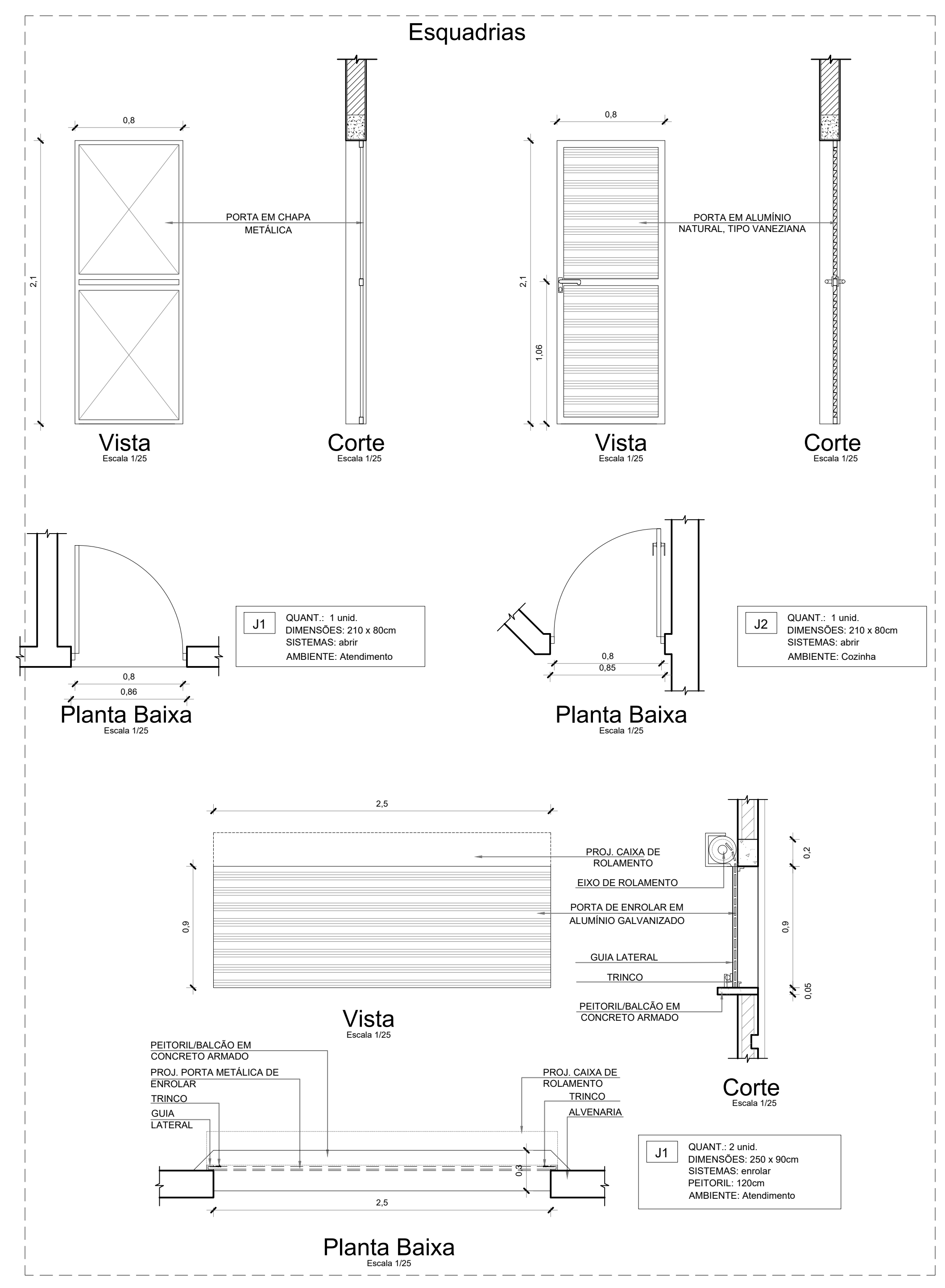
Elevação 1
Escala 1/50

Elevação 2
Escala 1/50

ESPECIFICAÇÕES			
PISOS			
P1	PISO EM KORDOUR POLIDO NA COR CINZA, RODAPÉ EM KORDOUR POLIDO NA COR CINZA, ht 1m		
P2	PISO CIMENTICIO, ACABAMENTO NATURAL		
REVESTIMENTOS			
R1	REVESTIMENTO CERÂMICO COM PLACAS TIPO ESMALTADA EXTRA DE DIMENSÕES 20x20cm, NA COR BRANCO		
R2	REBOCO LISO, NIVELADO, EMASSADO C/ MASSA ACRÍLICA E PINTADO C/TINTA ACRÍLICA FOSCA		
FORRO			
F1	SEM FORRO		
F2	FORRO EM CHAPA DE ACM, COR A DEFINIR		
ESQUADRIAS			
PORTAS			
ITEM	QTD	DIMENSÕES	DESCRIÇÃO
P1	03	80x210	PORTA EM CHAPA METÁLICA, COM PINTURA ANTICORROSIVA, TIPO ZARCÃO, COR A DEFINIR
P2	03	80x210	PORTA EM ALUMÍNIO NATURAL, TIPO VENEZIANA
JANELA		DESCRIÇÃO	
ITEM	QTD	DIMENSÕES	DESCRIÇÃO
J1	6	250x90	PORTA DE ENROLAR MANUAL EM ALUMÍNIO NATURAL
COBERTURA		PORTAS	
ITEM	DESCRIÇÃO		
DOMUS	CHAPA METÁLICA, COM PINTURA ANTICORROSIVA, TIPO ZARCÃO, COR AZUL		
TELHA	TERMOACÚSTICA (CHAPA-CHPA), FACE EXTERNA COR AZUL E FACE INTERNA COR BRANCO PADRÃO		
CUMEEIRA	CHAPA METÁLICA, COM PINTURA ANTICORROSIVA, TIPO ZARCÃO, COR AZUL		
TESTEIRA	CHAPA DE ACM		



Croqui de Referência
Escala 1/50



Vista
Escala 1/25

Corte
Escala 1/25

Vista
Escala 1/25

Corte
Escala 1/25

Planta Baixa
Escala 1/25

Planta Baixa
Escala 1/25

Vista
Escala 1/25

Corte
Escala 1/25

Planta Baixa
Escala 1/25

NOTAS

- MEDIDAS EM METROS;
- VERIFICAR DETALHES CONSTRUTIVOS
- EM CASO DE CONFLITO DE INFORMAÇÕES ENTRE O PROJETO GRÁFICO E O MEMORIAL DESCRITIVO, PREVALECE A INFORMAÇÃO CONTIDA NOS DESENHOS;
- NBR 9050 - NORMA DE ACESSIBILIDADE;
- LEI DE ACESSIBILIDADE Nº 13.146/2015.

REFERÊNCIAS:

- PLANILHA DE QUANTITATIVOS
- MEMORIAL DESCRITIVO E ESPECIFICAÇÕES TÉCNICAS

Obs: NBR 1272:2006 da ABNT (Associação Brasileira de Normas Técnicas) área construída é a área total coberta de uma edificação

PLOTAGEM	
PENAS	ESP COR
RED	0.1 PRETO
YELL	0.2 PRETO
GRN	0.3 PRETO
CYAN	0.4 PRETO
BLUE	0.5 PRETO
MAGE	0.6 PRETO
BLAC	0.2 PRETO
CINZA R	0.05 PRETO
CINZA B	0.2 PRETO
10	0.2 10
11	0.6 BLAC
20	0.5 20
30	0.5 30
40	0.5 40
50	0.5 50
60	0.5 60
70	0.5 70
80	0.5 80
90	0.5 90
100	0.5 100
110	0.5 110
120	0.5 120
130	0.5 130
140	0.5 140
150	0.5 150
160	0.5 160
170	0.5 170
180	0.5 180
190	0.5 190
200	0.5 200

PROPRIETÁRIO: PREFEITURA MUNICIPAL DE SANTA ISABEL DO PARÁ/PA

PROJETO: ARQª MARLUZA BAPTISTA CAU/28510-2/PA
Marluza Baptista
Arquiteta
CAU - A 28510-2

PREFEITURA MUNICIPAL DE SANTA ISABEL DO PARÁ

ASSUNTO: REFORMA DO COMPLEXO ESPORTIVO
LOCAL: MANOEL SILVA, NO MUNICÍPIO DE SANTA ISABEL DO PARÁ
BR 316 ENTRE AVENIDA ANTÔNIO LINS - BARRIO ARATUANA SANTA ISABEL DO PARÁ/PA

DATA: JUN/2022
ESCALA: INDICADA

CONTEÚDO: QUIOSQUE LANCHONETE - REFORMA: PLANTA BAIXA / LAYOUT / PLANTA DE COBERTURA / CORTE A / CORTE B / ELEV. 1 / ELEV. 2 / DET. 01 / ESQUADRIAS
DESENHO CAD: MNB AMORAS / JADSON AMADOR

PROJETO: ARQ
16/41

1. 21 1 004450407 / 91 33350070 0000 E-MAIL: marluza@arq@gmail.com

DIRETOR RESPONSÁVEL: DR. BRUNO DE MOURA. APLICAÇÃO EM AUTORIZAÇÃO DO AUTOR. ESCALA: SANTA ISABEL DO PARÁ.