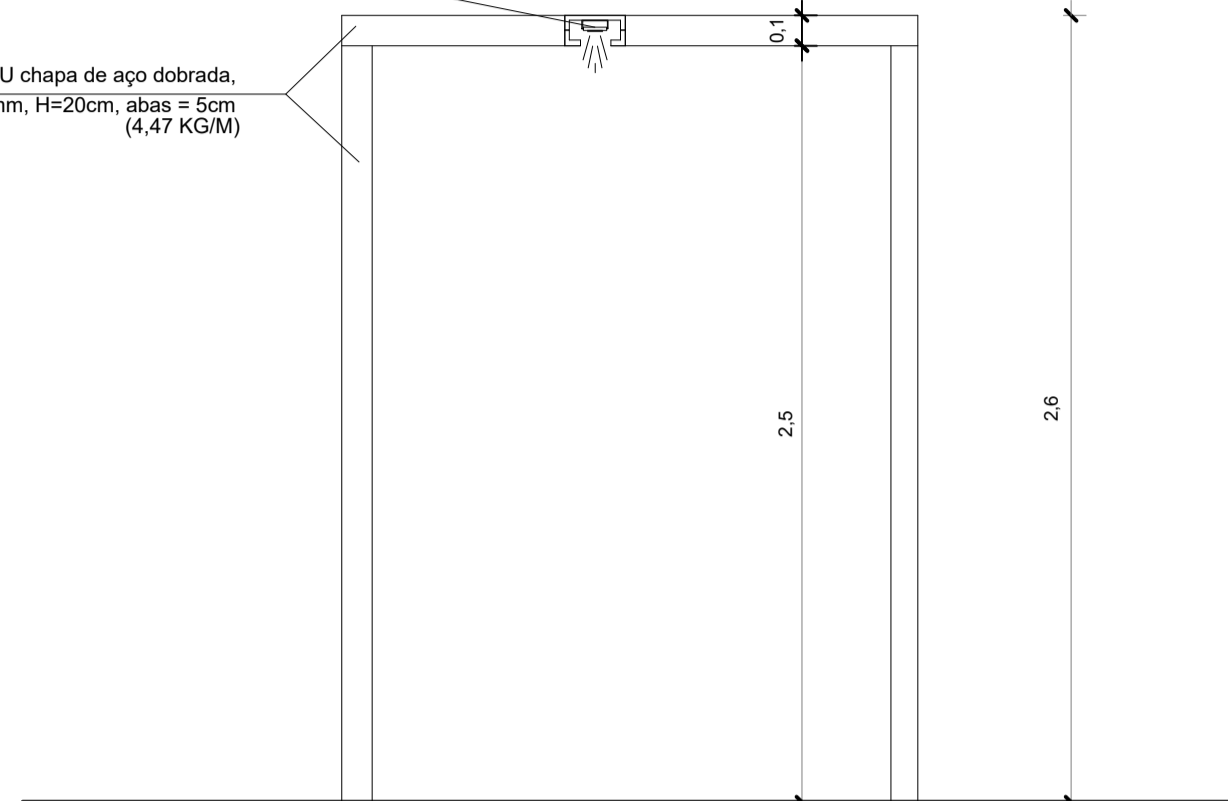


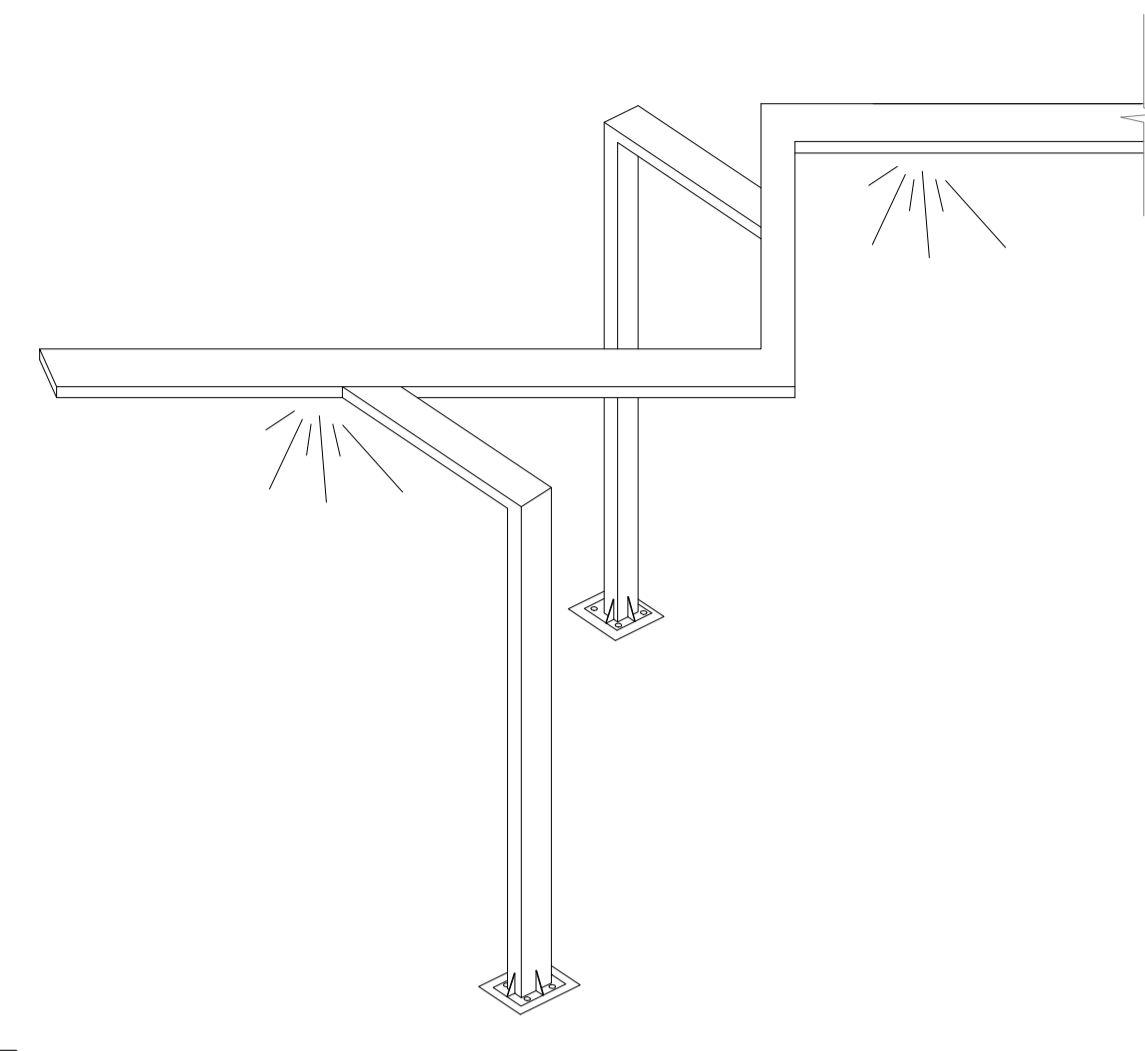
VISTA
FRONTAL
Planta Baixa
Escala 1/75

Lampada led tubular, luz amarela
fixada no perfil U, potência 10w

Perfil 2U chapa de aço dobrada,
E=3,04mm, H=20cm, abas = 5cm
(4,47 KG/M)



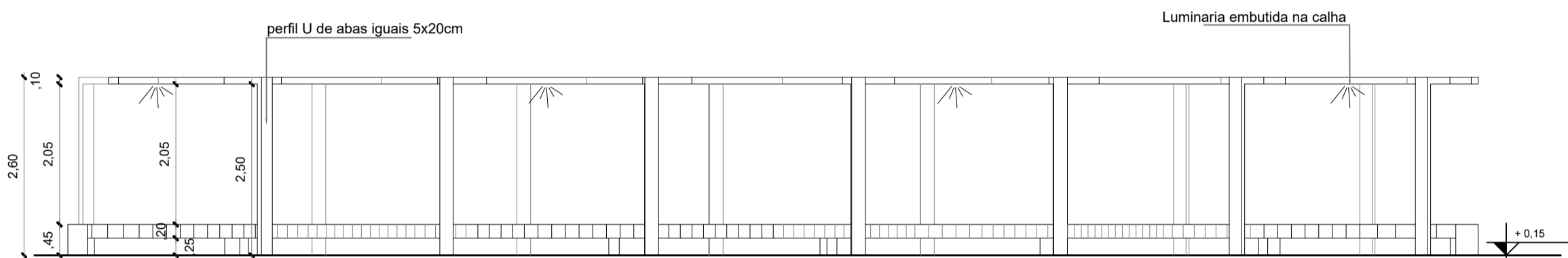
Corte AA
Escala 1/25



Perspectiva Típica

CARAMANCHÃO

Croqui de Referência
Escala



Vista - Caramanchão
Escala 1/75

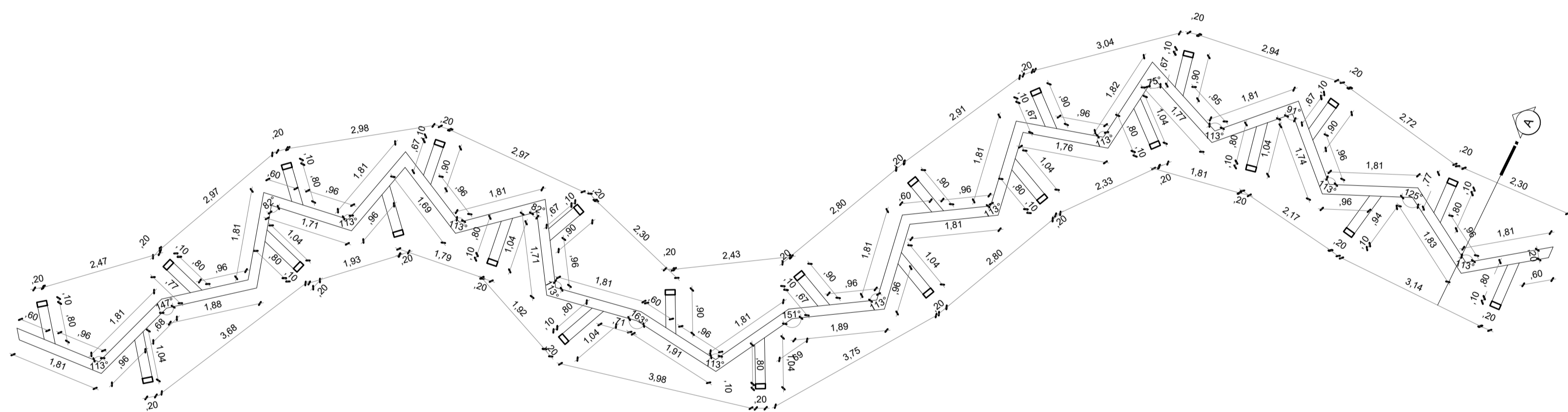
NOTAS

- MEDIDAS EM METROS.
- VERIFICAR DETALHES CONSTRUTIVOS
- EM CASO DE CONFLITO DE INFORMAÇÕES ENTRE O PROJETO GRÁFICO E O MEMORIAL DESCRITIVO, PREVALECE A INFORMAÇÃO CONTIDA NOS DESENHOS.
- NBR 9050 - NORMA DE ACESSIBILIDADE
- LEI DE ACESSIBILIDADE Nº 13.146/2015.

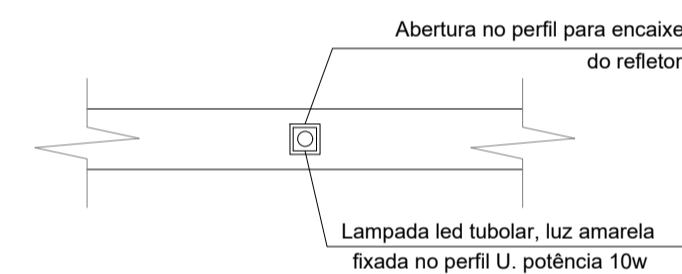
REFERÊNCIAS:

- PLANILHA DE QUANTITATIVOS
- MEMORIAL DESCRITIVO E ESPECIFICAÇÕES TÉCNICAS

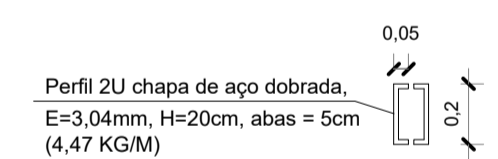
Obs: NBR 1272:2006 da ABNT (Associação Brasileira de Normas Técnicas) área construída é a área total coberta de uma edificação



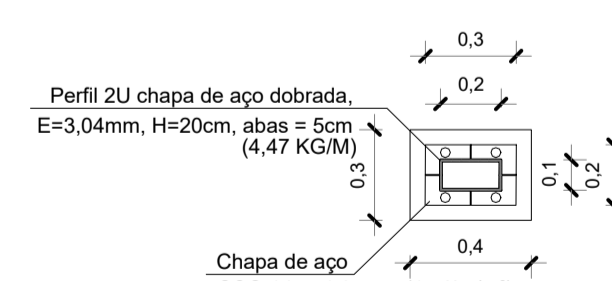
VISTA
FRONTAL
Planta Baixa
Escala 1/75



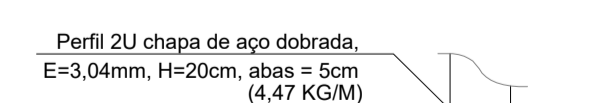
Det. da Luminária
Escala 1/25



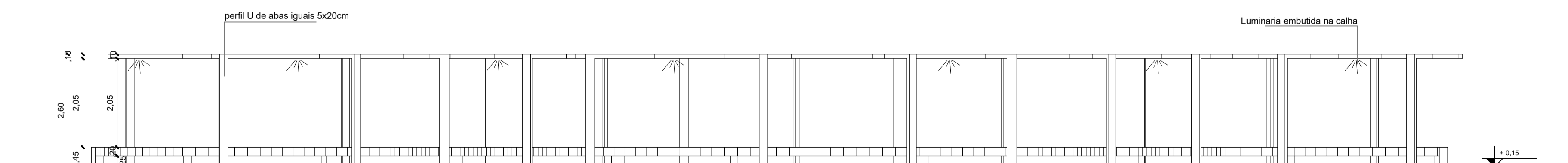
Det. da viga
Escala 1/25



Planta Baixa
Escala 1/25



Det. Fundação
Escala 1/25



Vista - Caramanchão
Escala 1/75

CARIMBO:

PROPRIETARIO: PREFEITURA MUNICIPAL DE SANTA IZABEL DO PARÁ/PA

PROJETO: *Maruza*
ARQ MARUZA BAPTISTA - CAU:28510-2/PA
Maruza Baptista
Arquiteta
CAU - A 28510-2

PREFEITURA MUNICIPAL DE SANTA IZABEL DO PARÁ

ASSUNTO: REFORMA DO COMPLEXO ESPORTIVO MANOEL SILVA, NO MUNICÍPIO DE SANTA IZABEL DO PARÁ

LOCAL: BR 316 ENTRE AVENIDA ANTÔNIO LEMOS - BAIRRO ARATANHA SANTA IZABEL DO PARÁ/PA

CONTEÚDO: PLANTA BAIXA DO CARAMANCHÃO, VISTAS E DETALHES

DESENHO CAD: MNB AMORAS

DATA: JUNHO/2022

ESCALA: INDICADA

PROJETO: ARQ

30/40

PLOTAGEM		
RENAS	ESP	COR
RED	0.1	PRETO
YELL	0.2	PRETO
GRN	0.3	PRETO
CYAN	0.4	PRETO
BLUE	0.5	PRETO
MAGE	0.6	PRETO
BLAC	0.2	PRETO
INZA	0.05	PRETO
INZA9	0.2	PRETO
10	0.2	10
11	0.6	BLAC
20	0.5	20
80	0.5	80
130	0.5	130
160	0.5	160
210	0.5	210

DIRETOS RESERVADOS. SE NÃO FOR INDICADO, A AUTORIZAÇÃO PARA USO DE SEUS AUTORES, TODAS SUAS REGRAS E LEGISLAÇÕES, É ALEATORIA E SEM GARANTIA DE QUALQUER MODO. NÃO SE RESPONSABILIZA POR DANOS MATERIAIS OU MORAIS.