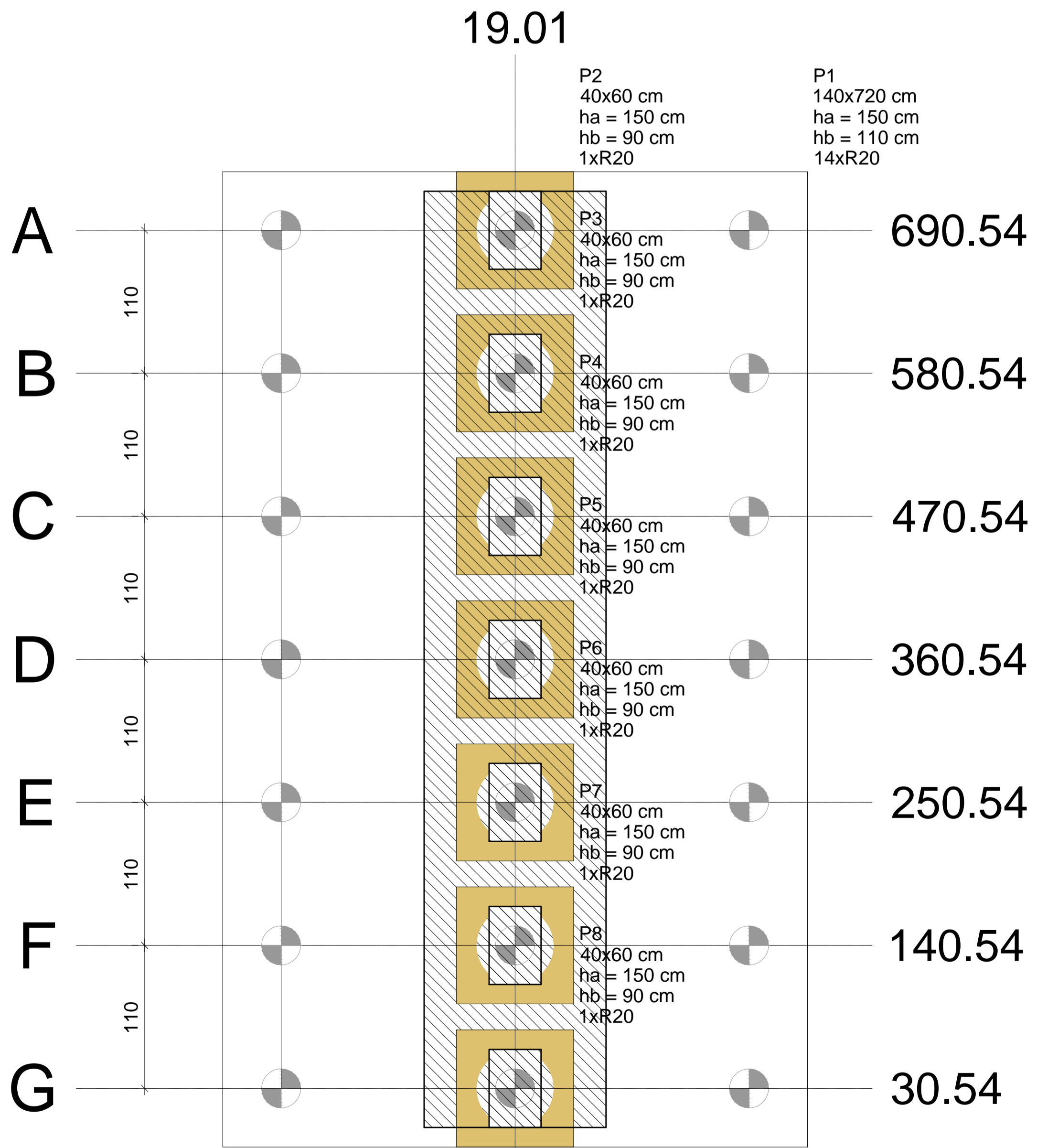
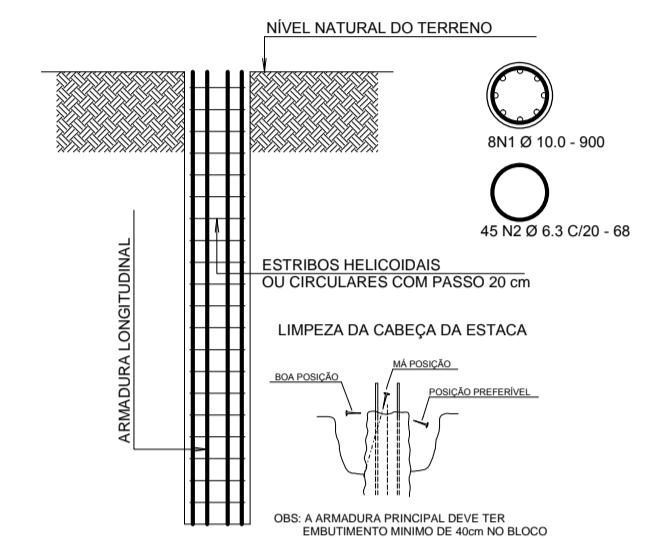


Nome	Seção (cm)	X (cm)	Y (cm)	Carga Máx. (tf)	Carga Mín. (tf)	Pilar				Fundação				Bloco							
						Mx Máximo (kgf.m)		My Máximo (kgf.m)		Fx Máximo (tf)		Fy Máximo (tf)		Lado B (cm)	Lado H (cm)	h0 / ha (cm)	h1 / hb (cm)	ne	Estaca	ca (cm)	Base tub. (cm)
						Positivo	Negativo	Positivo	Negativo	Positivo	Negativo	Positivo	Negativo								
P1	140x720	19.01	360.54	45.4	0.0	500	-400	500	-600	0.3	-0.4	0.3	-0.2	450	750	150	110	21	C31	-345	
P2	40x60	19.01	690.54	1.1	0.0	100	0	100	-200	0.1	0.0	0.1	0.0	90	90	150	90	1	C31	-225	
P3	40x60	19.01	580.54	1.1	0.0	100	0	100	-200	0.1	0.0	0.1	0.0	90	90	150	90	1	C31	-225	
P4	40x60	19.01	470.54	1.1	0.0	100	0	100	-200	0.1	0.0	0.1	0.0	90	90	150	90	1	C31	-225	
P5	40x60	19.01	360.54	1.1	0.0	100	0	100	-200	0.1	0.0	0.1	0.0	90	90	150	90	1	C31	-225	
P6	40x60	19.01	250.54	1.1	0.0	100	0	100	-200	0.1	0.0	0.1	0.0	90	90	150	90	1	C31	-225	
P7	40x60	19.01	140.54	1.1	0.0	100	0	100	-200	0.1	0.0	0.1	0.0	90	90	150	90	1	C31	-225	
P8	40x60	19.01	30.54	1.1	0.0	100	0	100	-200	0.1	0.0	0.1	0.0	90	90	150	90	1	C31	-225	

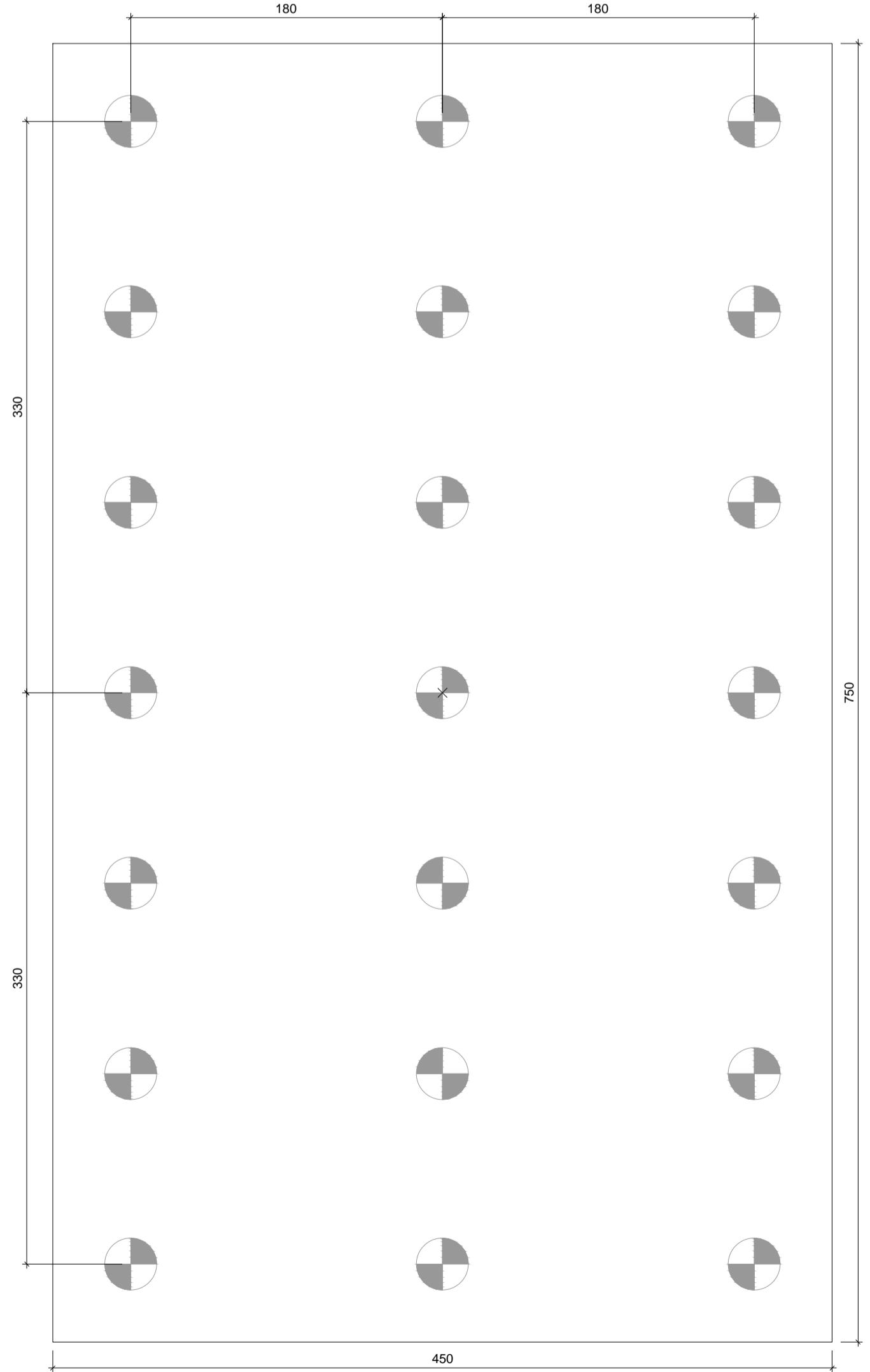
Os esforços indicados nesta tabela são os valores máximos obtidos pela envoltória de todas as combinações definidas para as fundações. Para análises complementares, deve-se consultar o relatório de esforços na fundação, que apresenta os valores calculados para cada combinação.

ESTACA RAIZ (28x)

SEM ESCALA
DIÂMETRO Ø 310 mm - COMPRIMENTO = 10,0 m

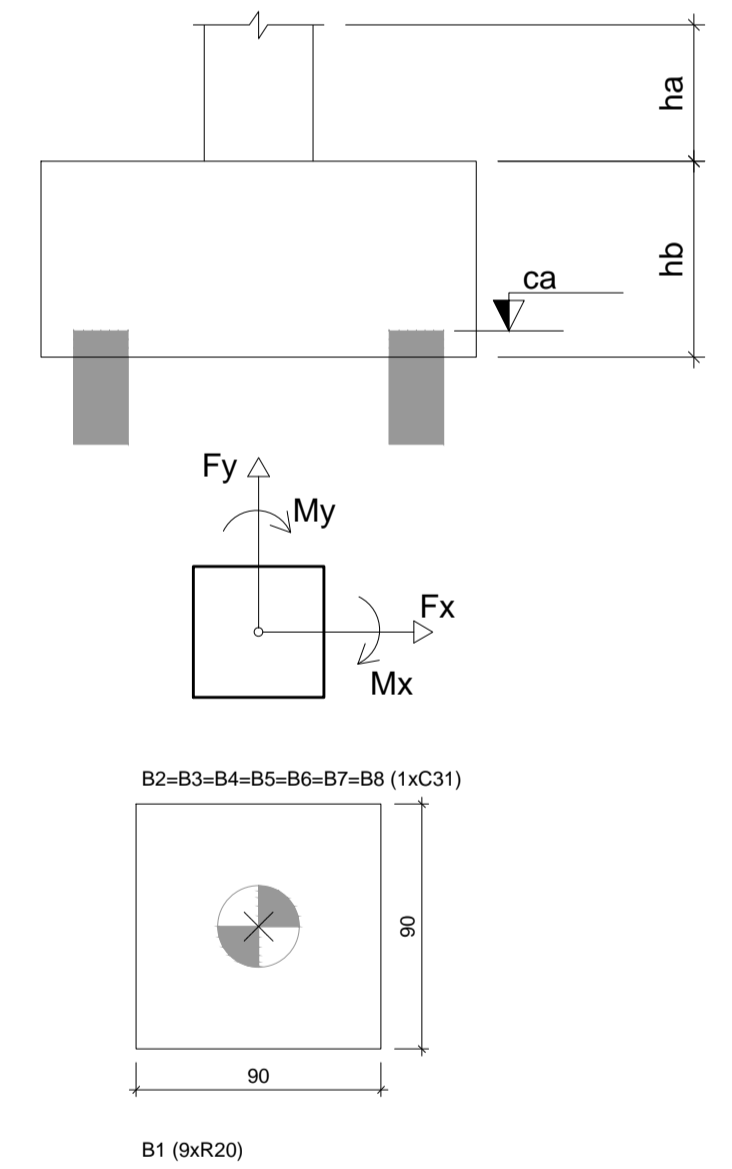


Planta De Locação
Escala 1:25



Legenda Dos Blocos
Escala 1:25

Estacas			
Simbologia	Nome	d (cm)	Quantidade
	C30	30.00	28



OBSERVAÇÃO

1. Classe de agressividade Ambiental Nível 2 (Moderada) - Nbr 6118
2. Cobrimento das Armaduras de Fundação -Cobrimento 2,5cm
3. Concreto (Resistência) fck: 2500 Kg/M³
4. Fator A/C fck: 2500 Kg/M³ -- 25 MPA
5. Dimensão dos Agregados Mínima: 19 milímetros Máxima: 25 milímetros
6. Abatimento 18cm+/-3
7. Relação A/C 0,55

PROPRIETÁRIO: PREFEITURA MUNICIPAL SANTA IZABEL DO PARÁ

PROJETO: ENG. DIEGO DA COSTA SOUZA - CREA: 1519561482/PA

 MARLUZA BAPTISTA ARQUITETURA E URBANISMO F: 911 904429487 / 911 33550270 / 0080 EMAIL: projetos@marluzabaptista.com.br	 PREFEITURA MUNICIPAL DE SANTA IZABEL DO PARÁ	ASSUNTO: REFORMA DO COMPLEXO ESPORTIVO MANOEL SILVA, NO MUNICÍPIO DE SANTA IZABEL DO PARÁ LOCAL: RODOVIA BR. 316 - SANTA IZABEL DO PARÁ CONTEÚDO: PROJETO ESTRUTURAL DO MONUMENTO PLANTA DE LOCAÇÃO DESENHO CAD: MNB AMORAS / DIEGO SOUZA	DATA: JUNHO/2022 ESCALA: INDICADA PROPOSTA: EST 01/28
---	--	--	--