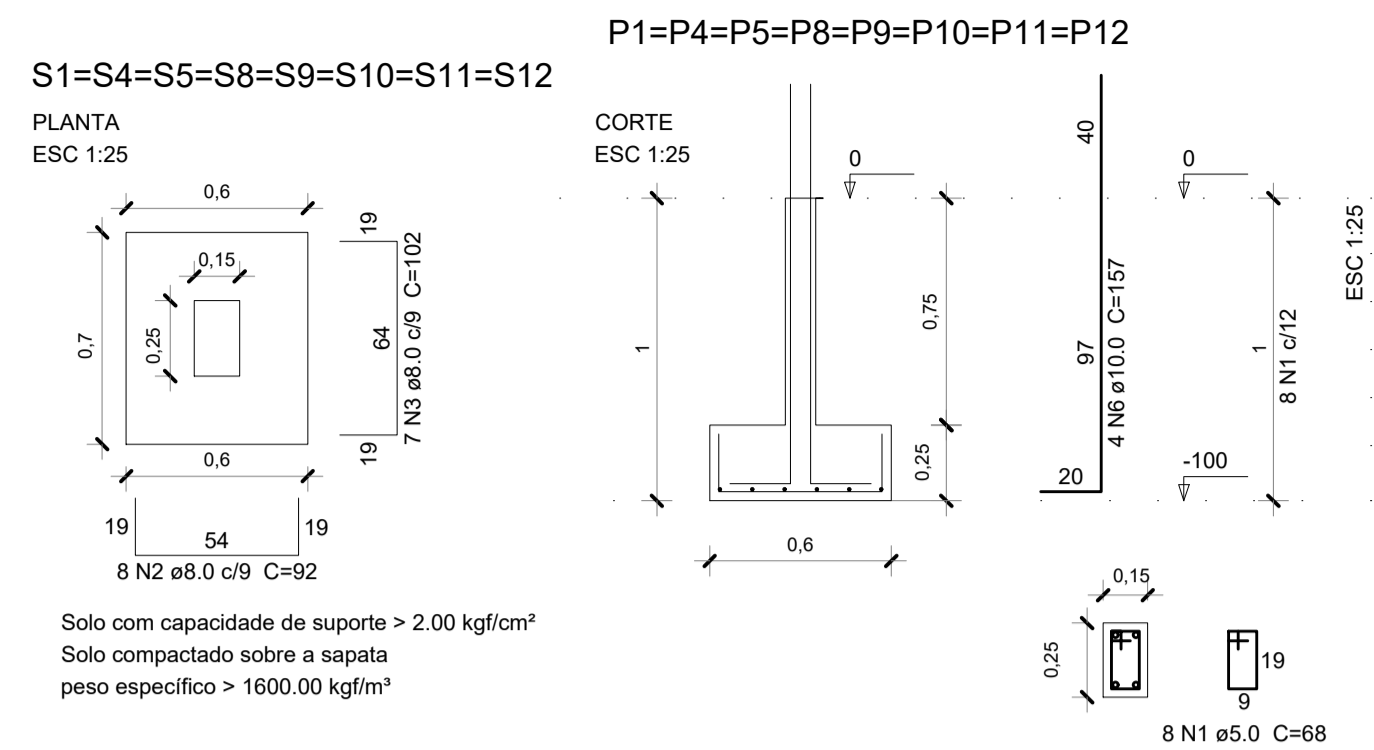


Planta de Locação  
Escala 1/50



Detalhamento de Sapatas e Arranques  
Escala 1/25

Solo com capacidade de suporte > 2.00 kgf/cm<sup>2</sup>  
Solo compactado sobre a sapata  
peso específico > 1600.00 kgfm<sup>3</sup>

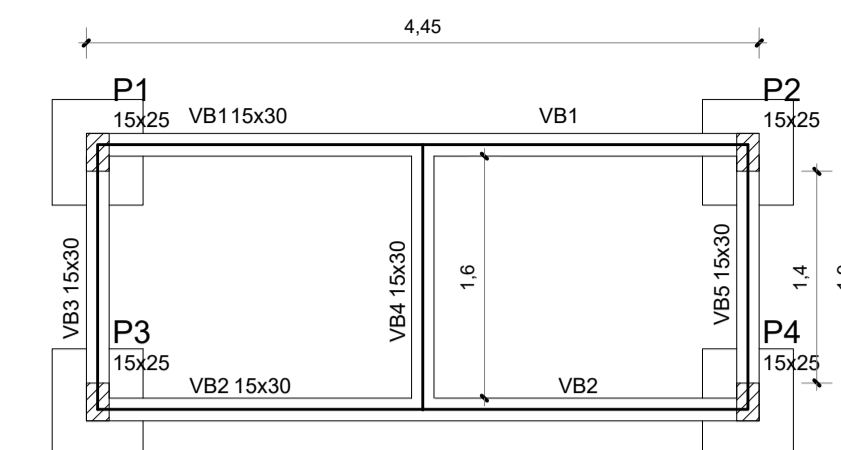
Relação do aço

AÇO	N	DIAM	Q	UNIT	C.TOTAL
4xS6		6xS10			
CA60	1	5.0	64	68	4352
CA50	2	8.0	64	92	5888
	3	8.0	56	102	5712
	4	10.0	32	157	5024

Resumo do aço

AÇO	DIAM	C.TOTAL	M. NOMINAL	PESO
CA50	8.0	116.00	0.395	45.82
CA60	10.0	50.24	0.617	31.00
CA60	5.0	43.52	0.154	6.70
<b>PESO TOTAL</b>				
CA50		76.82		
CA60		6.70		

Vol. de concreto total (C-25) = 2.47 m<sup>3</sup>  
Área de forma total = 25.1 m<sup>2</sup>



Planta de Forma da Fundação  
Escala 1/50

Legenda dos Pilares

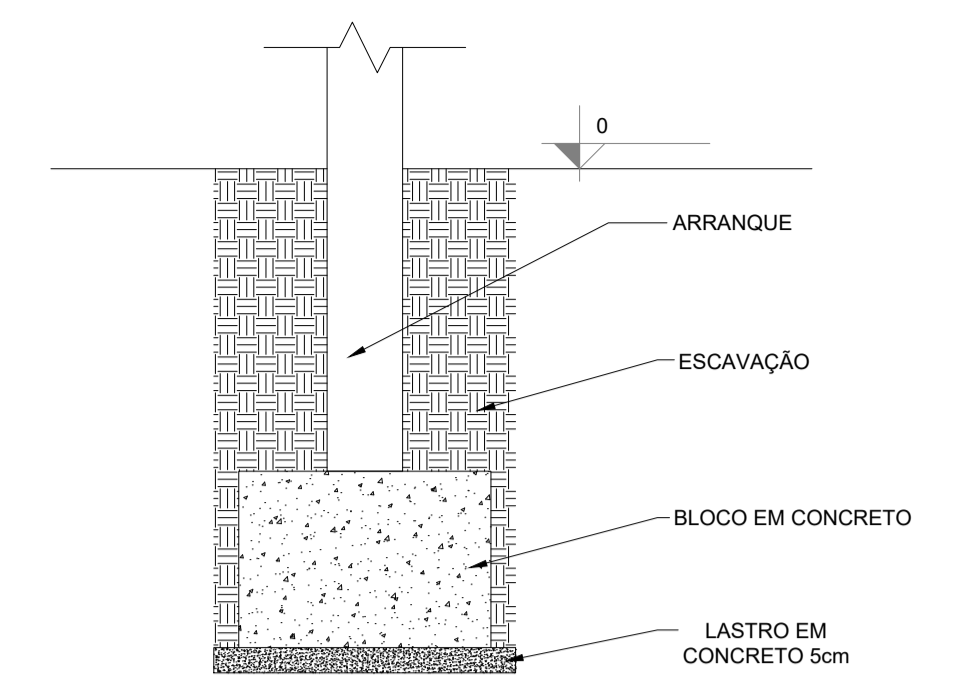
- Pilar que morre
- Pilar que passa
- Pilar que nasce
- Pilar com mudança de seção

Características dos materiais

fk	Ecs
250	238000

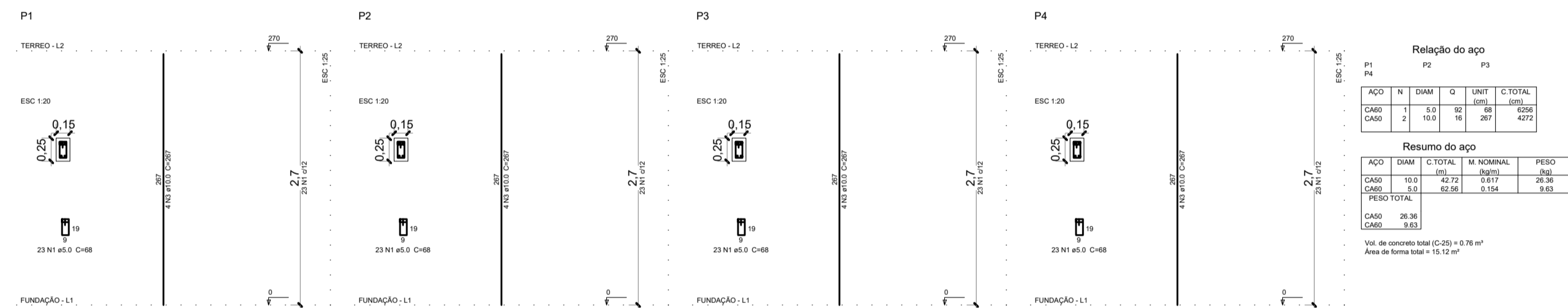
Legenda das Vigas

Nome	Seção (cm)	Elevação (cm)	Nível (cm)
P1	15 x 25	0	0
P2	15 x 25	0	0
P3	15 x 25	0	0
P4	15 x 25	0	0

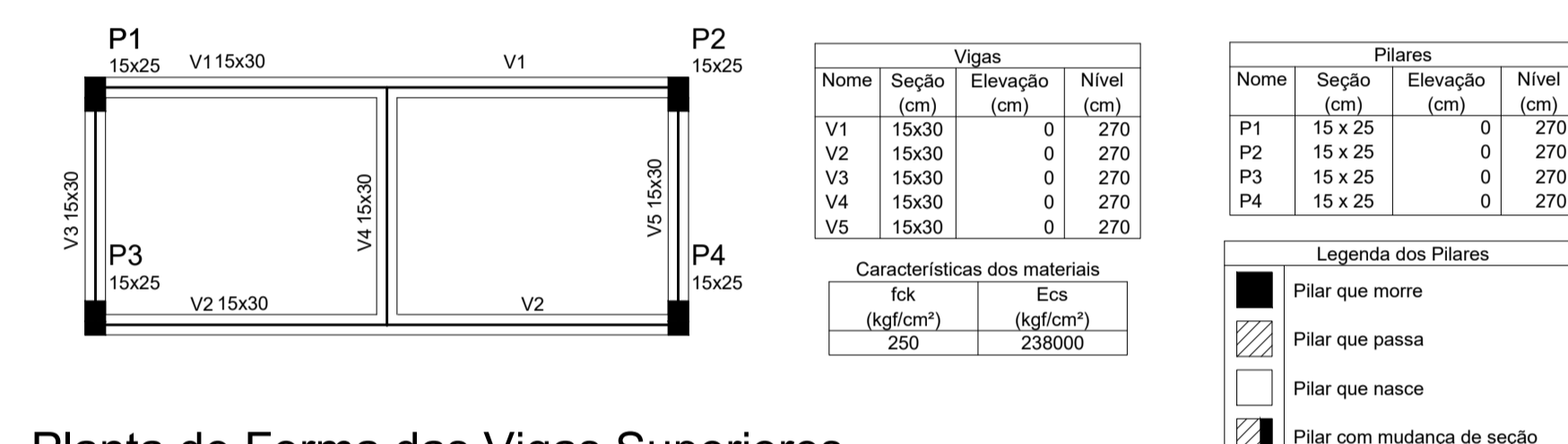


Detalhe Escavação dos Blocos  
S/ Escala

- NOTAS:
- COTAS EM CENTÍMETRO, NÍVEIS EM METRO EXCETO ONDE INDICADO.
  - ESTE PROJETO ESTÁ DE ACORDO COM AS PRESCRIÇÕES DA NBR-G 11.8/2014. A EXECUÇÃO DA ESTRUTURA DEVERÁ OBEDECER A NBR 14931/2003 E O CONTROLE TECNOLÓGICO DO CONCRETO A NBR 12655/2006.
  - ANTES DA EXECUÇÃO DA OBRA, ESTE PROJETO DEVERÁ SER ANALISADO JUNTO COM O PROJETO ARQUITETÔNICO E OUTROS COMPLEMENTARES, SENDO VERIFICADAS INTERFERÊNCIAS EVENTUAIS.
  - DEVERÁ SER DADA ESPECIAL ATENÇÃO AO CIMBRAMENTO E DESCIMBRAMENTO PARA EVITAR DEFORMAÇÕES EXCESSIVAS NA ESTRUTURA, QUANDO SUBMETIDA ÀS CARGAS ATUANTES DURANTE A OBRA, TAIS COMO: PESO DO CONCRETO LANÇADO, PESO PRÓPRIO DAS FORMAS E ESCORAMENTOS E AINDA OUTRAS CARGAS ACIDENTAIS QUE POSSAM ATUAR.
  - CLASSE DE AGRESSIVIDADE II DE ACORDO COM A NORMA NBR-G 11.8/2014 TAB G.1 ITEM 6.4.2; RELAÇÃO ÁGUA/CEMENTO <= 0,60 ITEM 7.4.2 TAB 7.1
  - COBRIMENTO:
    - VIGAS E PILARES = 3cm
    - FUNDAÇÕES = 3cm
    - ELEMENTOS ESPECIAIS = 3cm
  - CONCRETO FCK= 25 MPa.
  - LASTRO DE CONCRETO MAGRO E=5 cm.
  - QUALQUER ALTERAÇÃO EVENTUALMENTE FEITA NESTE PROJETO SEM A AUTORIZAÇÃO ESCRITA DO PROJETISTA, EXIME-O DA RESPONSABILIDADE SOBRE O MESMO.
  - EM CASO DE CONFLITO DE INFORMAÇÕES ENTRE O PROJETO GRÁFICO E O MEMORIAL DESCRITIVO, PREVALECE A INFORMAÇÃO CONTIDA NOS DESENHOS.



Detalhamento dos Pilares  
Escala 1/50



Planta de Forma das Vigas Superiores  
Escala 1/50

Legenda dos Pilares

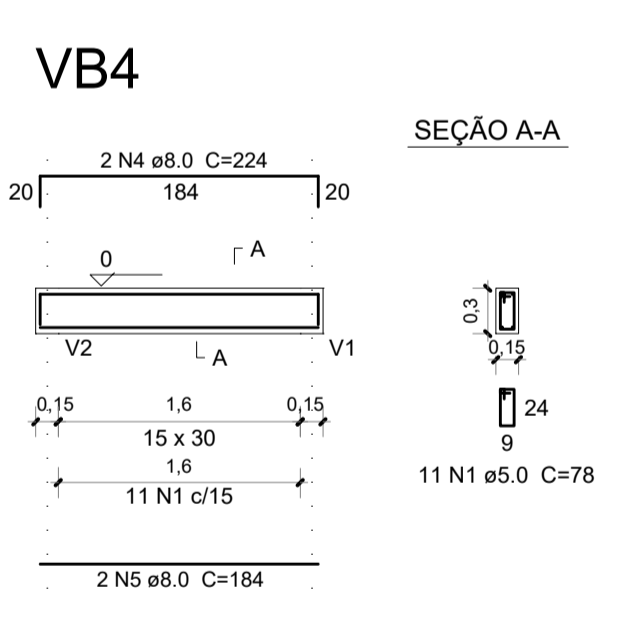
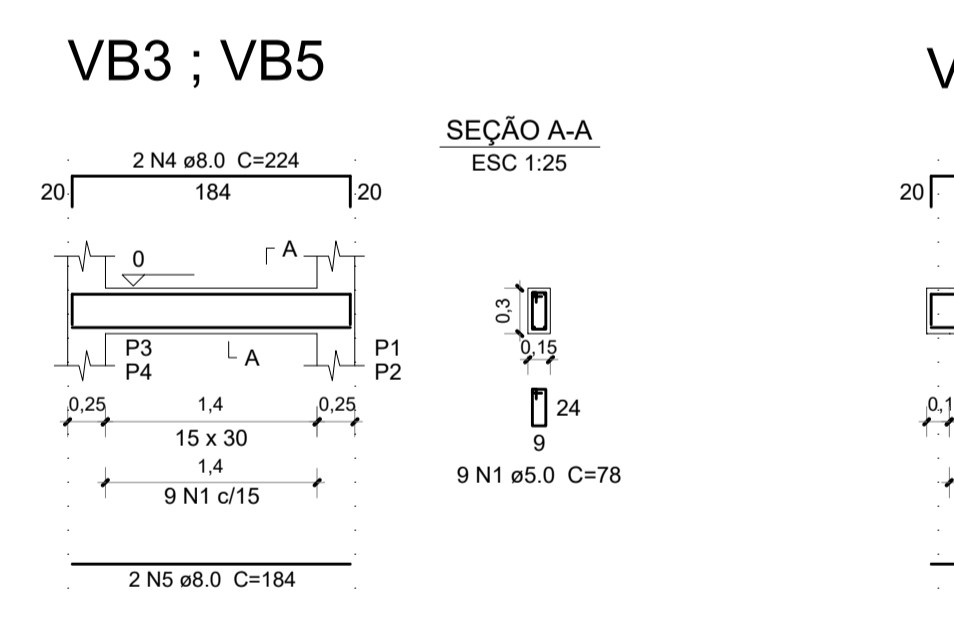
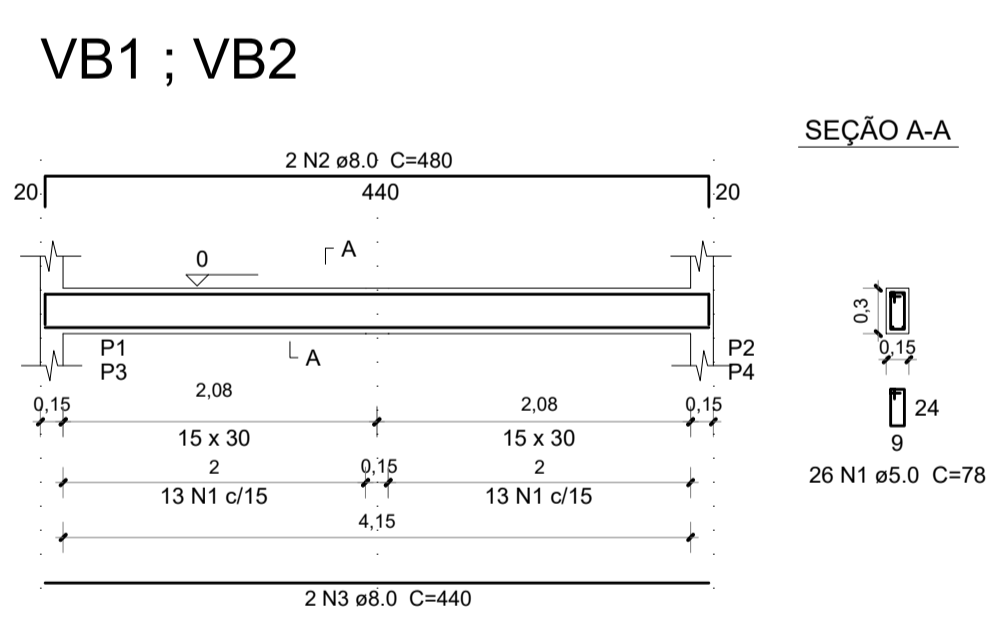
- Pilar que morre
- Pilar que passa
- Pilar que nasce
- Pilar com mudança de seção

Características dos materiais

fk	Ecs
250	238000

Legenda das Vigas

Nome	Seção (cm)	Elevação (cm)	Nível (cm)
V1	15x30	0	270
V2	15x30	0	270
V3	15x30	0	270
V4	15x30	0	270
V5	15x30	0	270



Detalhamento das Vigas Baldrame  
Escala 1/50

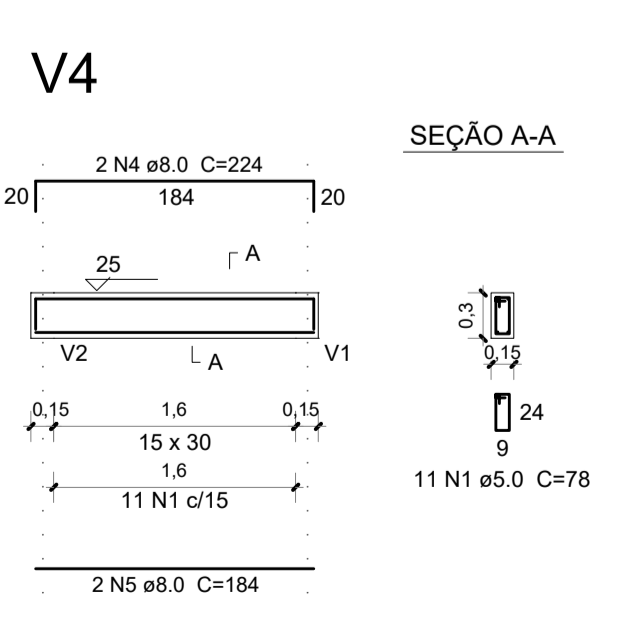
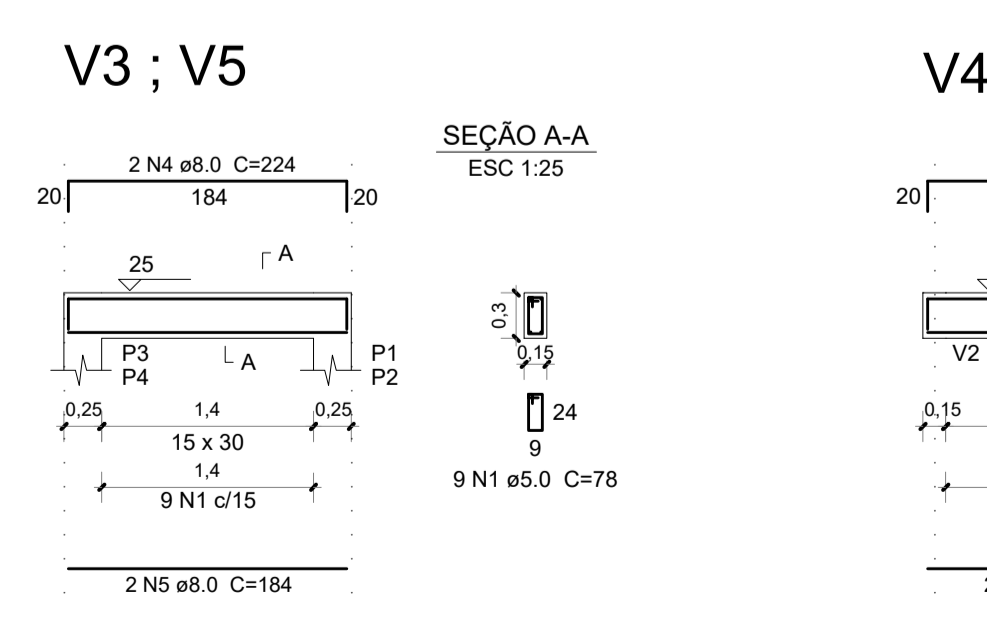
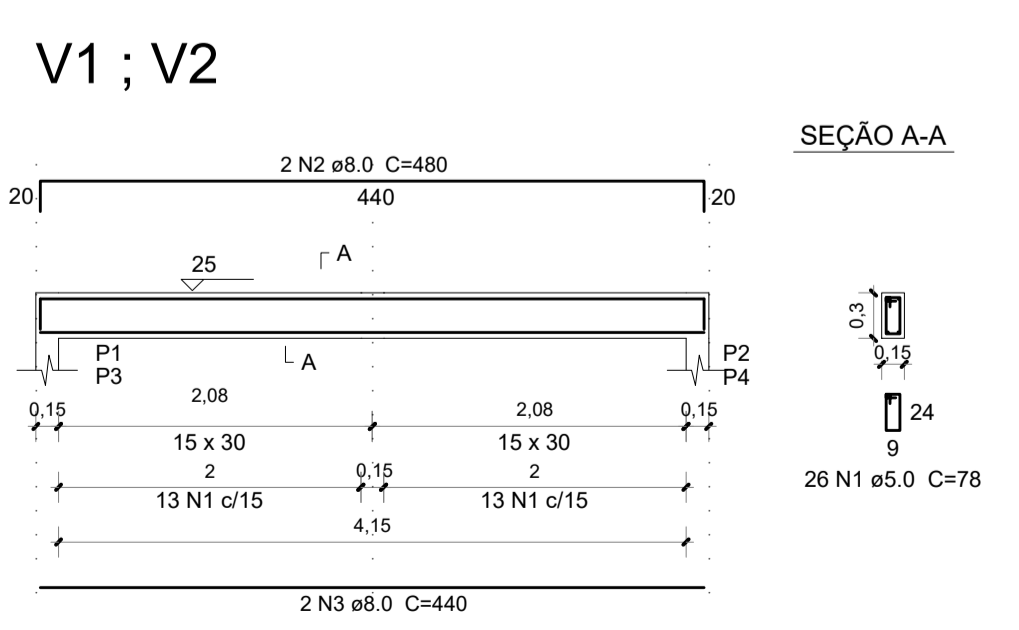
Relação do aço

AÇO	N	DIAM	Q	UNIT	C.TOTAL
CA60	1	5.0	46	78	3588
CA50	2	8.0	2	480	960
	3	8.0	2	440	880
	4	8.0	4	224	896
	5	8.0	4	184	736

Resumo do aço

AÇO	DIAM	C.TOTAL	M. NOMINAL	PESO
CA50	8.0	34.72	0.395	13.71
CA60	5.0	35.88	0.154	5.53
<b>PESO TOTAL</b>				
CA50		13.71		
CA60		5.53		

Vol. de concreto total (C-25) = 2.95 m<sup>3</sup>  
Área de forma total = 49.23 m<sup>2</sup>



Detalhamento das Vigas Superiores  
Escala 1/50

Relação do aço

AÇO	N	DIAM	Q	UNIT	C.TOTAL
CA60	1	5.0	46	78	3588
CA50	2	8.0	2	480	960
	3	8.0	2	440	880
	4	8.0	4	224	896
	5	8.0	4	184	736

Resumo do aço

AÇO	DIAM	C.TOTAL	M. NOMINAL	PESO
CA50	8.0	34.72	0.395	13.71
CA60	5.0	35.88	0.154	5.53
<b>PESO TOTAL</b>				
CA50		13.71		
CA60		5.53		

Vol. de concreto total (C-25) = 2.95 m<sup>3</sup>  
Área de forma total = 49.23 m<sup>2</sup>

PRETO	PADRÃO	PENAS
01	0.10	
02	0.20	
03	0.30	
04	0.40	
05	0.50	
06	0.60	
07	0.20	
08	0.05	
09	0.1	
11	0.6	
<b>RESTANTE COR</b>		
	0.2	

CARIMBOS:

PROPRIETÁRIO: PREFEITURA MUNICIPAL DE SANTA IZABEL DO PARÁ/PA  
PROJETO: ARQª MARUZA BAPTISTA -CAU:28510-2/PA

MARUZA BAPTISTA ARQUITETURA E URBANISMO

PREFEITURA MUNICIPAL DE SANTA IZABEL DO PARÁ

ASSUNTO: REQUALIFICAÇÃO DE ÁREA PARA INSTALAÇÃO DE PARQUE URBANO FLORESTAL

LOCAL: RODOVIA FA 140 - GOV. JOSÉ MALCHER, Nº 1127 - BAIRRO SÃO RAIMUNDO

CONTEÚDO: ESTRUTURAL - BANHEIRO PÚBLICO PLANTA DE LOCAÇÃO / FUNDAÇÃO / PILARES / VIGAS / DETALHES

DESENHO CAD: MNB AMORAS

DATA: MAIO/2022

ESCALA: INDICADA

FRANCA: EST 03/08