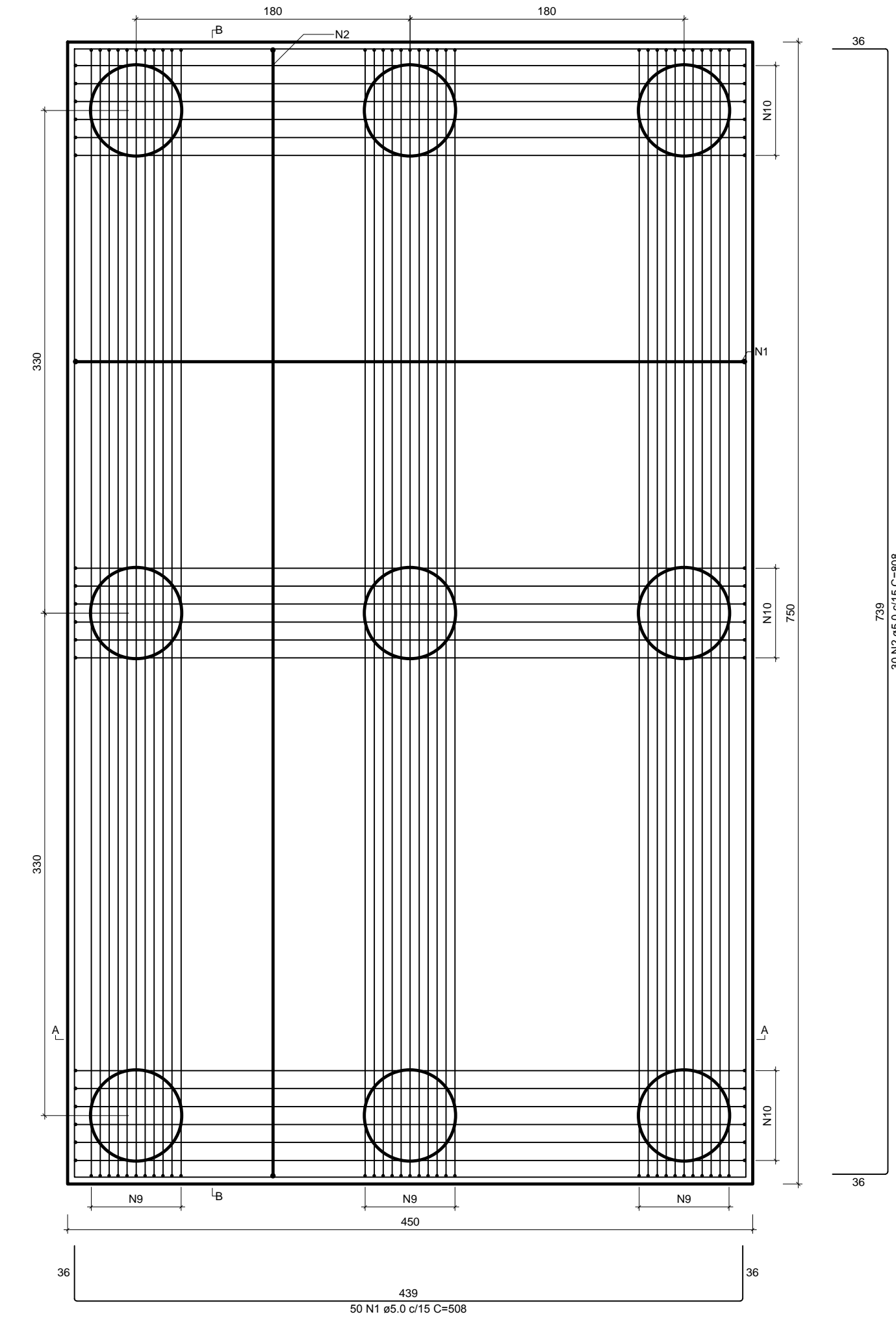
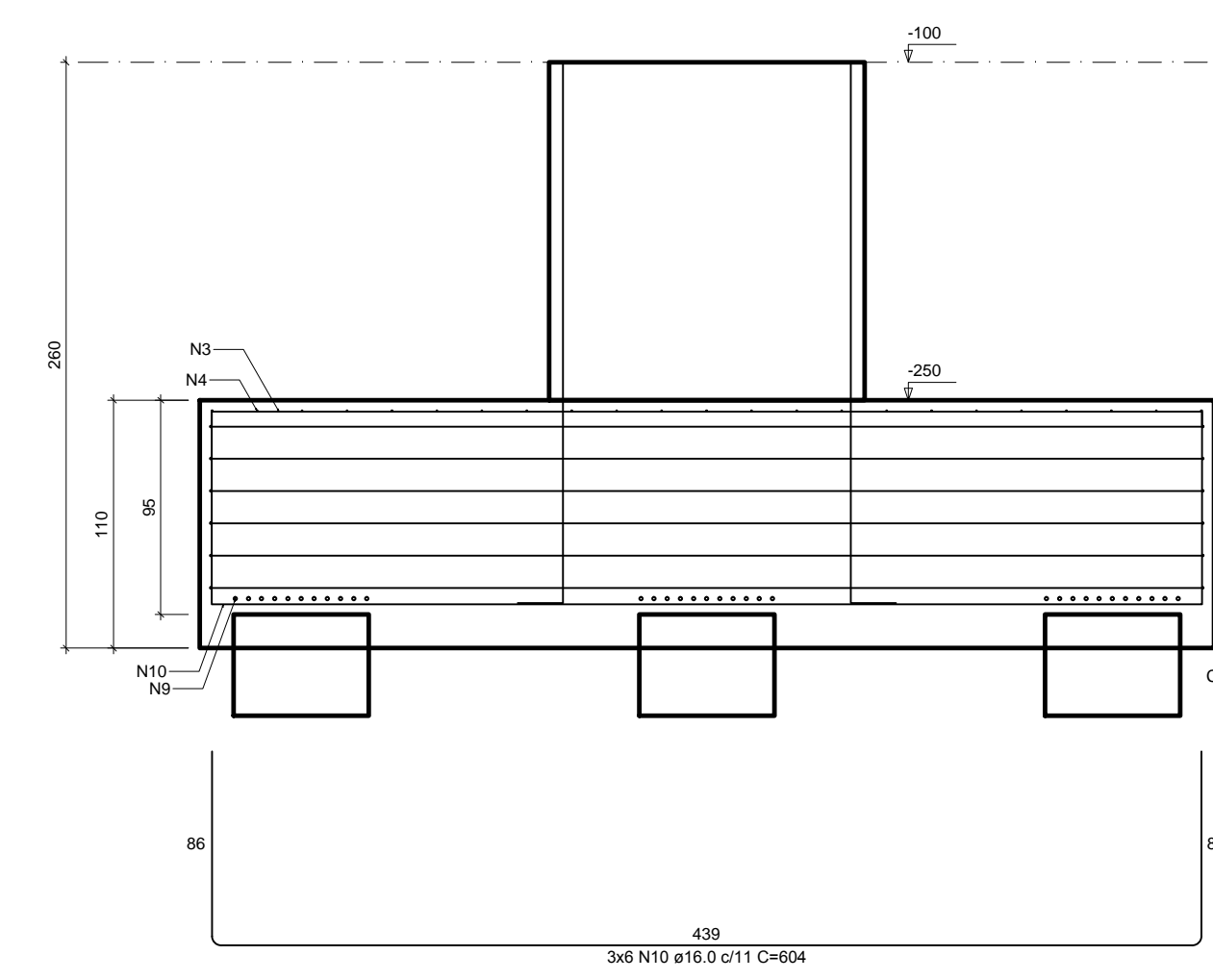


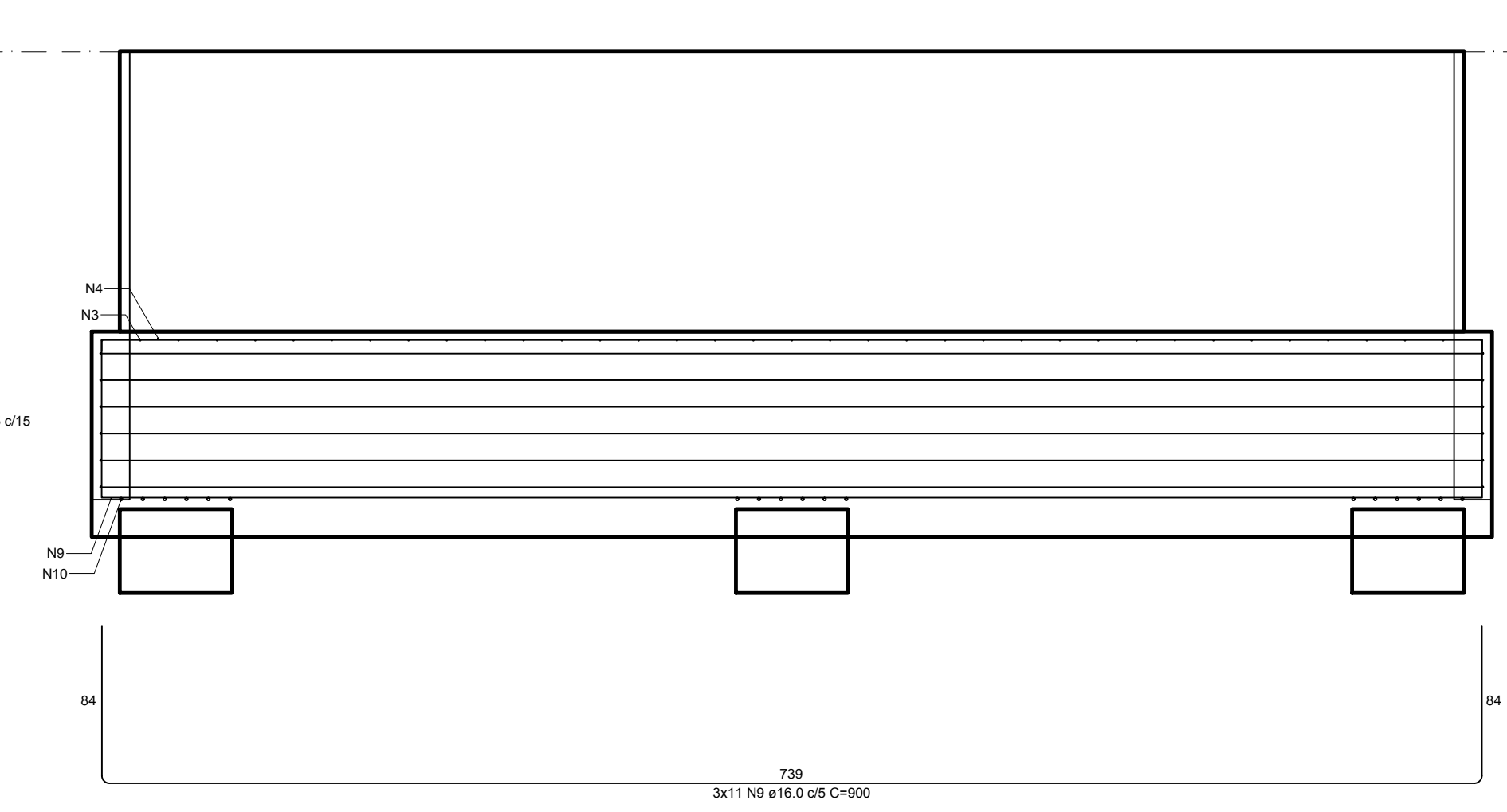
B1  
21x31  
PLANTA  
ESC 1:25



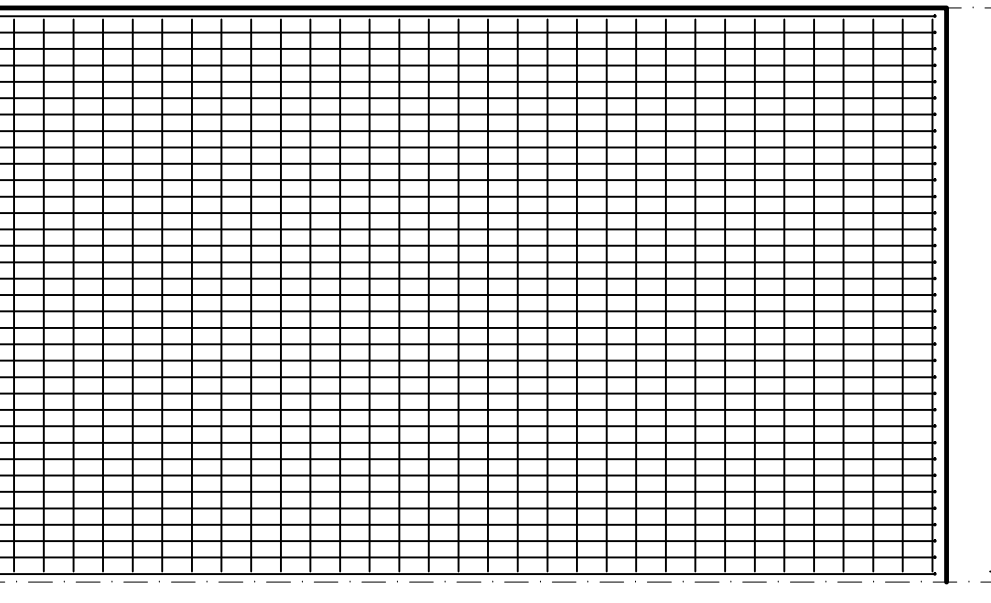
CORTE A-A  
ESC 1:25



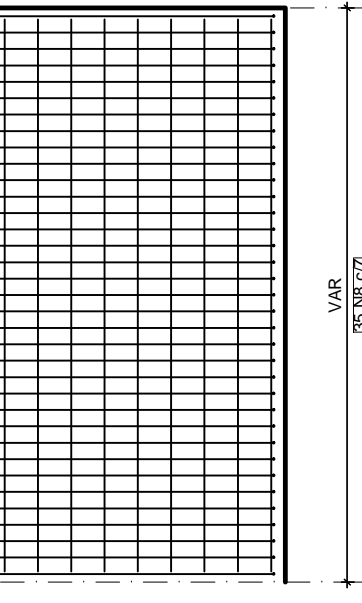
CORTE B-B  
ESC 1:25



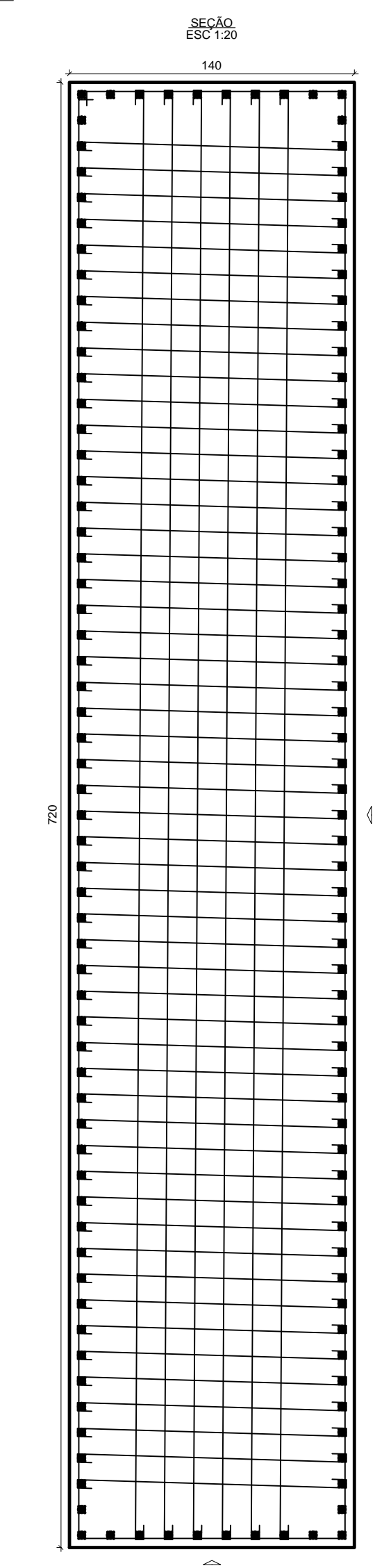
VISTA A1  
ESC 1:25



VISTA B  
ESC 1:25



P1  
PAVIMENTO L1



RELAÇÃO DO AÇO

AÇO	N	DIAM (mm)	QUANT	P1	
				C.UNIT (cm)	C.TOTAL (cm)
CA60	1	5.0	50	508	25400
	2	5.0	30	808	24240
	3	5.0	37	448	16576
CA50	4	5.0	23	748	17204
	5	8.0	12	1240	14880
	6	8.0	210	728	152880
	7	8.0	1855	148	274540
	8	8.0	35	1696	59360
	9	16.0	33	900	29700
	10	16.0	18	604	10872
	11	20.0	130	VAR	VAR

RESUMO DO AÇO

AÇO	DIAM (mm)	C.TOTAL (m)	PESO + 10% (kg)
CA50	8.0	5016.6	2177.4
	16.0	405.7	704.4
	20.0	325	881.6
CA60	5.0	834.2	141.4
<b>PESO TOTAL (kg)</b>			
CA50		3763.5	
CA60		141.4	

Volume de concreto (C-25) = 51.86 m³  
Área de forma = 68.54 m²

PROPRIETÁRIO: PREFEITURA MUNICIPAL SANTA IZABEL DO PARÁ

PROJETO: *Diego da Costa Souza*  
ENG. DIEGO DA COSTA SOUZA - CREA: 1519561482/PA

 <b>MARLIZA BAPTISTA</b> ARQUITETURA E URBANISMO F.: 311-306459407 F/311-333500970 / 0000 E-MAIL: projetos@marliamoras.com.br	 <b>PREFEITURA MUNICIPAL DE SANTA IZABEL DO PARÁ</b>	
	ASSUNTO: REFORMA DO COMPLEXO ESPORTIVO MANOEL SILVA, NO MUNICÍPIO DE SANTA IZABEL DO PARÁ.	DATA: JUNHO/2022
	LOCAL: RODOVIA BR 316 - SANTA IZABEL DO PARÁ	ESCALA: INDICADA
	CONTEÚDO: PROJETO ESTRUTURAL DO MONUMENTO DETALHAMENTO DO BLOCO (NÍVEL 0)	DESSENHO CAD: MNB-AMORAS / DIEGO SOUZA

EST 04/28