

Detalhamento das Vigas Nível +0,10  
Escala 1/75

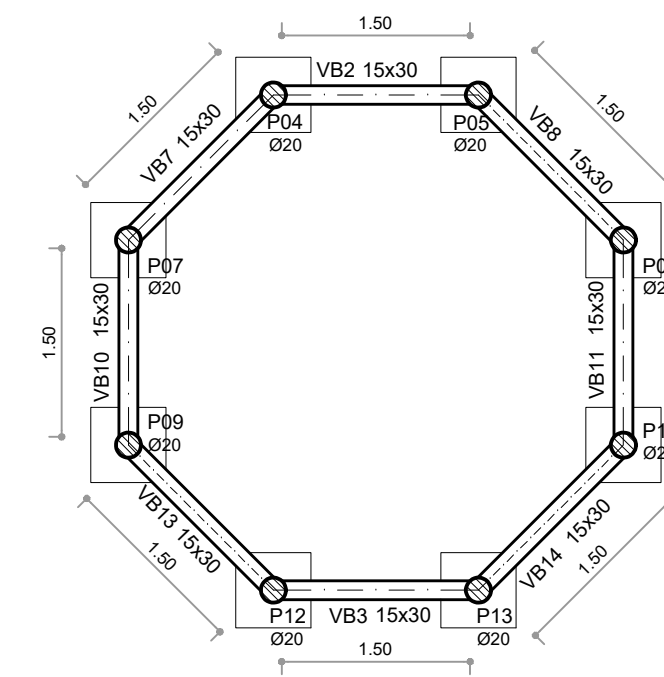
**Relação do aço**

ACO	N	DIAM	Q	UNIT	C TOTAL
CA50	1	5,0	1043	kg	6243
CA50	2	8,0	248	kg	3624
CA50	3	8,0	248	kg	3624
<b>CA50</b>					<b>25,79</b>
<b>CA50</b>					<b>8,61</b>

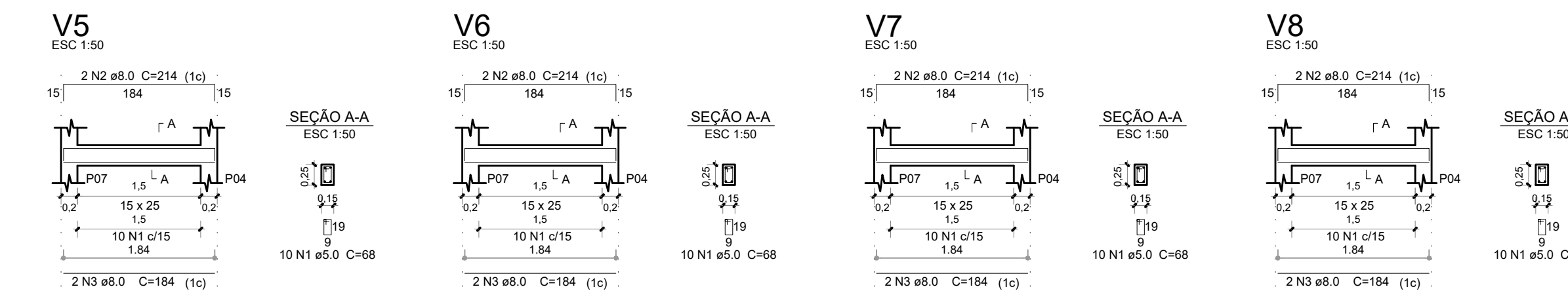
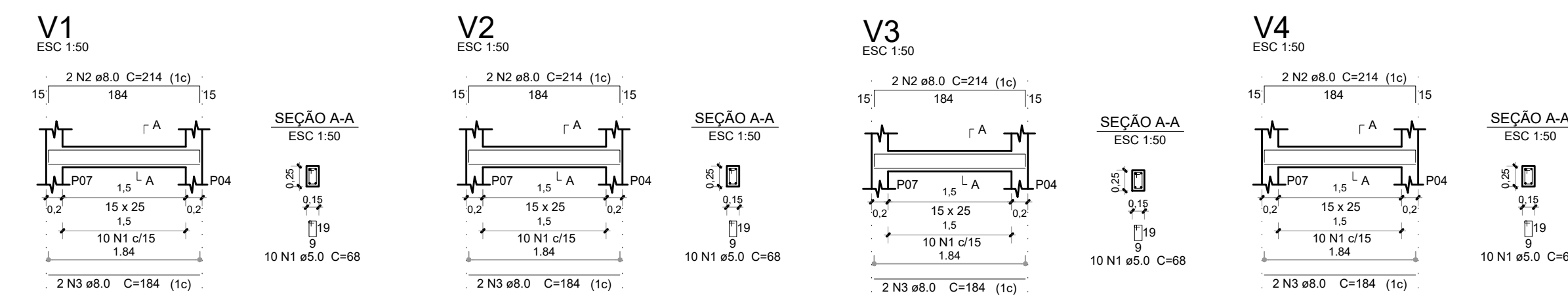
**Resumo do aço**

ACO	DIAM	C TOTAL	M NOMINAL	PESO
CA50	8,0	62,43	0,365	25,79
CA50	5,0	62,43	0,154	9,61
<b>CA50</b>				<b>25,79</b>
<b>CA50</b>				<b>8,61</b>

Vol. de concreto total (C-25) = 0,54 m³  
Área de forma total = 7,20 m²



Planta de Forma da Fundação em Concreto Armado +0,10  
Escala 1/75



Detalhamento das Vigas Nível +2,85  
Escala 1/75

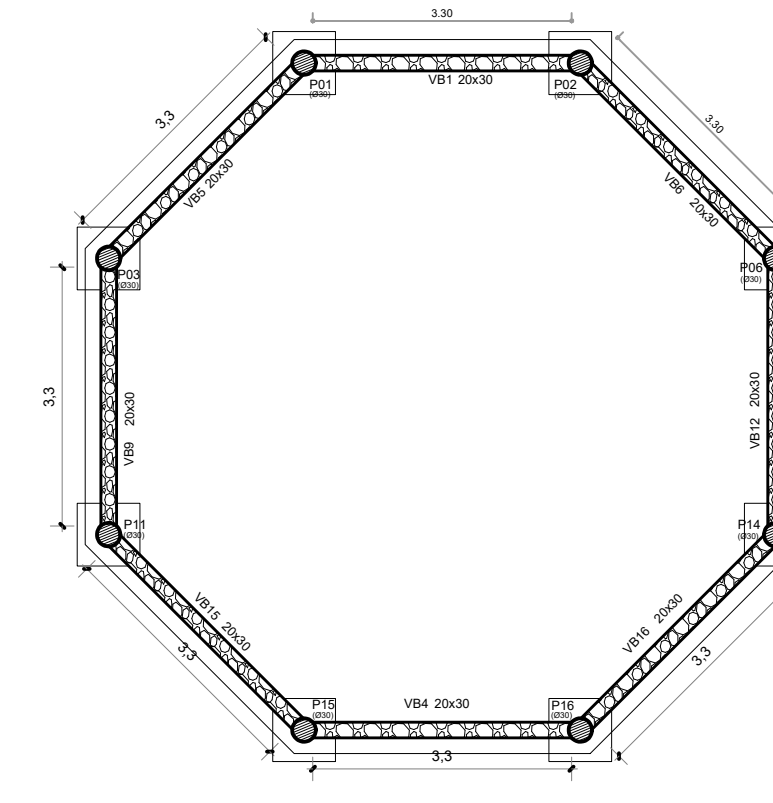
**Relação do aço**

ACO	N	DIAM	Q	UNIT	C TOTAL
CA50	1	5,0	1043	kg	6440
CA50	2	8,0	248	kg	3624
CA50	3	8,0	248	kg	3624
<b>CA50</b>					<b>25,15</b>
<b>CA50</b>					<b>8,38</b>

**Resumo do aço**

ACO	DIAM	C TOTAL	M NOMINAL	PESO
CA50	8,0	62,43	0,365	25,79
CA50	5,0	54,40	0,154	8,38
<b>CA50</b>				<b>25,15</b>
<b>CA50</b>				<b>8,38</b>

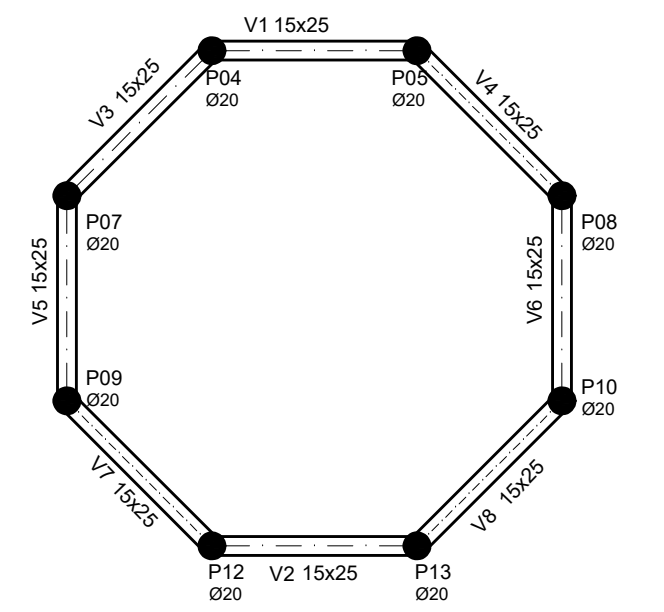
Vol. de concreto total (C-25) = 0,45 m³  
Área de forma total = 7,20 m²



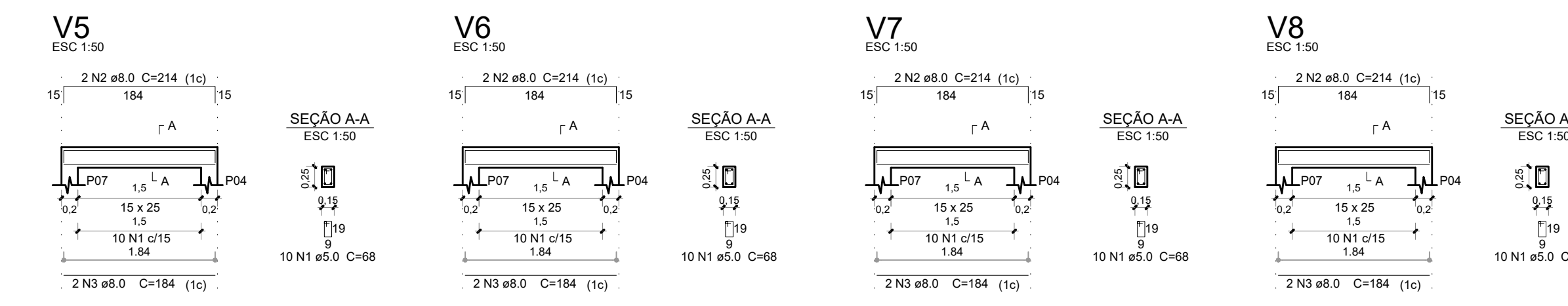
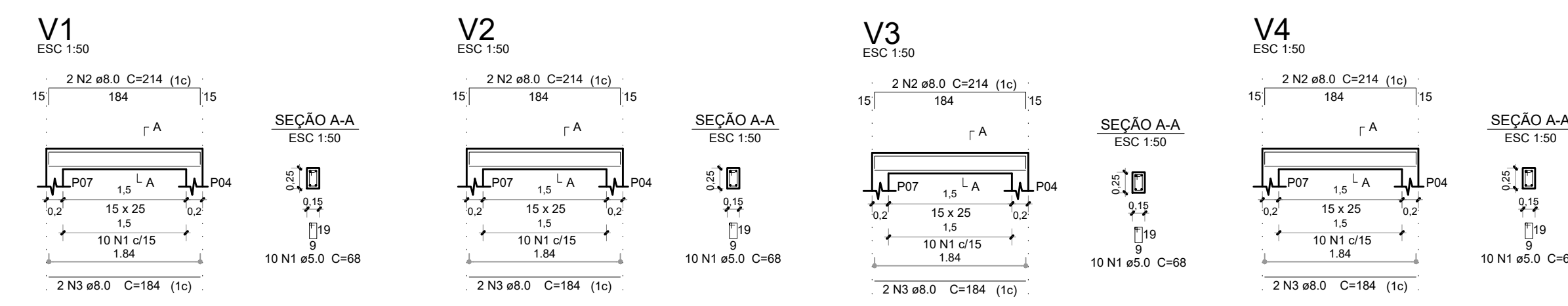
Planta de Forma da Fundação em Concreto Ciclóxico  
Escala 1/75

- NOTAS**
- 1) CONCRETO:
    - TIPO C25 - BLOCOS DE FUNDAÇÃO - VIGAS - PILARES - LAJES;
    - RELAÇÃO A/C MÁXIMA: 0,55;
    - CONSUMO MÍNIMO DE CIMENTO: 350 Kg/m³;
    - DEFORMA: APÓS O CONCRETO Atingir um módulo de elasticidade de 21 GPa;
    - AÇOS: CA-50;
    - RECOBRIMENTO DAS ARMADURAS (GARANTIDO COM ESPACADORES PLÁSTICOS):
      - VIGAS e PILARES: 2,5 CM;
      - LAJES: 2 CM;
      - CORTINAS e FUNDAÇÕES: 3 CM;
      - ELEMENTOS ESPECIAIS: 3 CM;
    - ALVENARIA: TUOLO FURADO (p=1300 KGf/m²);
  - 2) A EXECUÇÃO DA ESTRUTURA DEVERÁ SEGUIR AS RECOMENDAÇÕES DAS NORMAS DA ABNT PERTINENTES, PRINCIPALMENTE A NB1;
  - 3) CONFIRMAR MEDIDAS "IN LOCO", NÃO RETIRAR EM ESCALA;
  - 4) ATENTAR PARA A IMPORTÂNCIA DA CURA E DO CONTROLE TECNOLÓGICO DO CONCRETO;
  - 5) NÃO EXECUTAR FUROS PARA PASSAGEM DE TUBULAÇÃO SUPERIORES A 10 CM SEM PREVISÃO EM PROJETO;
  - 6) A EXECUÇÃO DEVERÁ SER ACOMPANHADA DOS DESENHOS DE ARQUITETURA;
  - 7) NENHUMA ALTERAÇÃO NO PROJETO ESTRUTURAL PODERÁ SER EFETUADA SEM A AUTORIZAÇÃO DO ENGENHEIRO RESPONSÁVEL PELO PROJETO;
  - 8) A DEMARCAÇÃO DA OBRA EM FUNÇÃO DO LOTE, DEVERÁ SER EFETUADA PELO RT DA OBRA, CONFORME ORIENTAÇÃO DO RT DO PROJETO DE ARQUITETURA.

CARIMBOS:



Planta de Forma do Nível Superior +2,85  
Escala 1/75



Detalhamento das Vigas Nível +4,66  
Escala 1/75

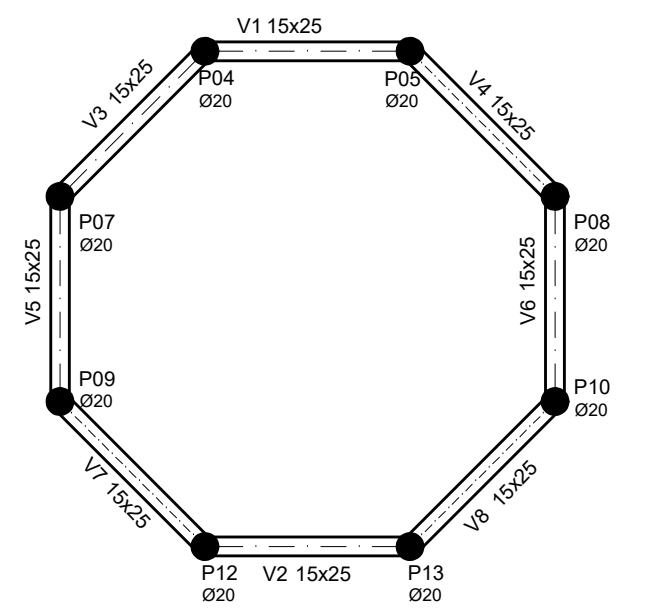
**Relação do aço**

ACO	N	DIAM	Q	UNIT	C TOTAL
CA50	1	5,0	1043	kg	6440
CA50	2	8,0	248	kg	3624
CA50	3	8,0	248	kg	3624
<b>CA50</b>					<b>25,15</b>
<b>CA50</b>					<b>8,38</b>

**Resumo do aço**

ACO	DIAM	C TOTAL	M NOMINAL	PESO
CA50	8,0	62,43	0,365	25,79
CA50	5,0	54,40	0,154	8,38
<b>CA50</b>				<b>25,15</b>
<b>CA50</b>				<b>8,38</b>

Vol. de concreto total (C-25) = 0,45 m³  
Área de forma total = 7,20 m²



Planta de Forma do Nível Superior +4,66  
Escala 1/75

PADRÃO	PENAS
01	0,10
02	0,20
03	0,30
04	0,40
05	0,50
06	0,60
07	0,20
08	0,05
09	0,1
11	0,6
RESTANTE COR	
0,2	

PROPRIETÁRIO: PREFEITURA MUNICIPAL DE SANTA IZABEL DO PARÁ/PA

PROJETO: ARQª MARUZA BAPTISTA -CAU:28510-2/PA

MARUZA BAPTISTA  
ARQUITETURA E URBANISMO

PREFEITURA MUNICIPAL  
DE SANTA IZABEL DO PARÁ

ASSUNTO: REQUALIFICAÇÃO DE ÁREA PARA INSTALAÇÃO DE PARQUE URBANO FLORESTAL

LOCAL: RODOVIA PA 140 - GOV. JOSÉ MALCHER, Nº 1127 - BAIRRO SÃO RAIMUNDO

CONTEÚDO: ESTRUTURAL LANCHEMETS PLANTA DE LOCAÇÃO DOS VIGAS BALDRANES / PERCENTAS / DETALHES

DESENHO CAD: MNB AMORAS

DATA: MAIO/2022

ESCALA: INDICADA

EST 05/08