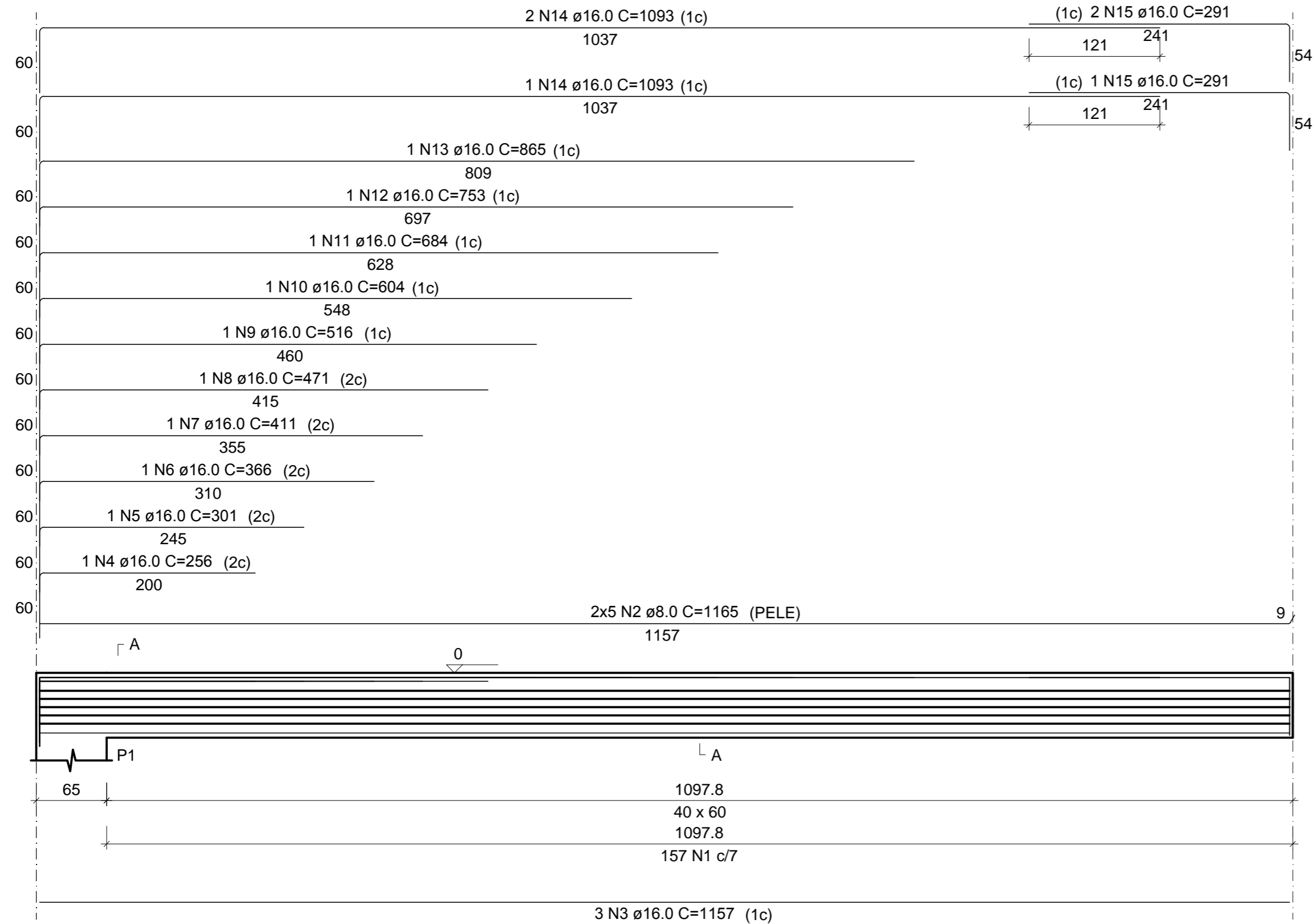
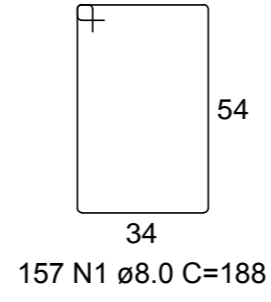
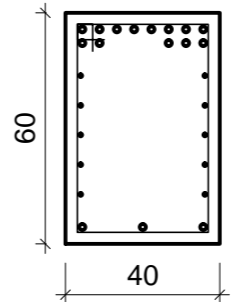


V1
ESC 1:50



(1c) 2 N15 \varnothing 16.0 C=291
121 241
(1c) 1 N15 \varnothing 16.0 C=291
121 241

SEÇÃO A-A
ESC 1:25



RELAÇÃO DO AÇO

AÇO	N	DIAM (mm)	QUANT	C.UNIT (cm)	C.TOTAL (cm)
CA50	1	8.0	157	188	29516
	2	8.0	10	1165	11650
	3	16.0	3	1157	3471
	4	16.0	1	256	256
	5	16.0	1	301	301
	6	16.0	1	366	366
	7	16.0	1	411	411
	8	16.0	1	471	471
	9	16.0	1	516	516
	10	16.0	1	604	604
	11	16.0	1	684	684
	12	16.0	1	753	753
	13	16.0	1	865	865
	14	16.0	3	1093	3279
	15	16.0	3	291	873

RESUMO DO AÇO

AÇO	DIAM (mm)	C.TOTAL (m)	PESO + 10% (kg)
CA50	8.0	411.7	178.7
	16.0	128.5	223.1
PESO TOTAL (kg)			
CA50		401.8	

Volume de concreto (C-25) = 2.63 m³
Área de forma = 18.60 m²

PROPRIETARIO: PREFEITURA MUNICIPAL SANTA IZABEL DO PARÁ
PROJETO: ENG. DIEGO DA COSTA SOUZA - CREA: 1519561482/PA



MARIZA BAPTISTA
ARQUITETURA E URBANISMO

f.: 91* 984459487
/ 91* 33550070 / 0080
E-MAIL: projetos@mbamoras.com.br



PREFEITURA MUNICIPAL
DE SANTA IZABEL DO PARÁ

DATA: JUNHO/2022

ESCALA: INDICADA

PRANCHA: EST 07/28

ASSUNTO: REFORMA DO COMPLEXO ESPORTIVO MANOEL SILVA, NO MUNICÍPIO DE SANTA IZABEL DO PARÁ	DATA: JUNHO/2022
LOCAL: RODOVIA BR 316 - SANTA IZABEL DO PARÁ	ESCALA: INDICADA
CONTEÚDO: PROJETO ESTRUTURAL DO MONUMENTO PLANTA DE FORMA DO BLOCO (NIVEL 1.00)	PRANCHA: EST 07/28
DESENHO CAD: MNB AMORAS / DIEGO SOUZA	