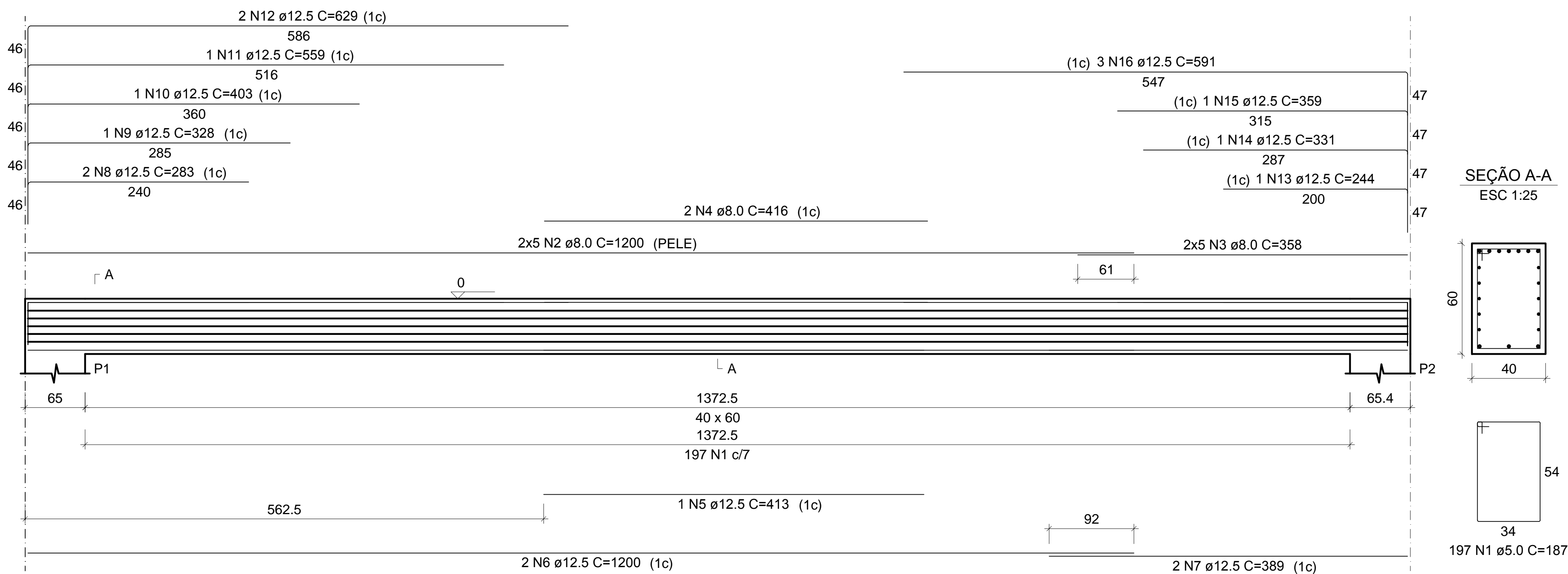
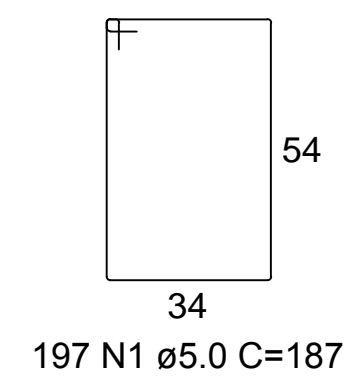
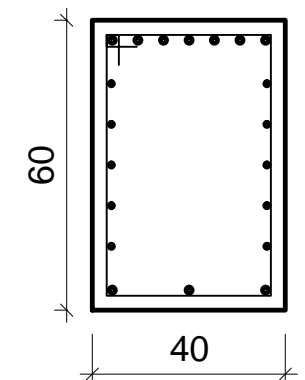


V2  
ESC 1:50



SEÇÃO A-A  
ESC 1:25



RELAÇÃO DO AÇO

AÇO	N	DIAM (mm)	QUANT	C.UNIT (cm)	C.TOTAL (cm)
CA60	1	5.0	197	187	36839
CA50	2	8.0	10	1200	12000
	3	8.0	10	358	3580
	4	8.0	2	416	832
	5	12.5	1	413	413
	6	12.5	2	1200	2400
	7	12.5	2	389	778
	8	12.5	2	283	566
	9	12.5	1	328	328
	10	12.5	1	403	403
	11	12.5	1	559	559
	12	12.5	2	629	1258
	13	12.5	1	244	244
	14	12.5	1	331	331
	15	12.5	1	389	389
	16	12.5	3	591	1773

RESUMO DO AÇO

AÇO	DIAM (mm)	C.TOTAL (m)	PESO + 10% (kg)
CA50	8.0	164.1	71.2
CA60	5.0	368.4	62.5
PESO TOTAL (kg)			
CA50			171
CA60			62.5

Volume de concreto (C-25) = 3.30 m³  
Área de forma = 24.05 m²

PROPRIETARIO: PREFEITURA MUNICIPAL SANTA IZABEL DO PARÁ

*Diego da Costa Souza*

PROJETO: ENG. DIEGO DA COSTA SOUZA - CREA: 1519561482/PA

MARIZA BAPTISTA  
ARQUITETURA E URBANISMO

f.: 91 \* 984459487  
/ 91 \* 33550070 / 0080  
E-MAIL: projetos@mrbamoras.com.br

PREFEITURA MUNICIPAL  
DE SANTA IZABEL DO PARÁ

ASSUNTO: REFORMA DO COMPLEXO ESPORTIVO MANOEL SILVA, NO MUNICÍPIO DE SANTA IZABEL DO PARÁ	DATA: JUNHO/2022
LOCAL: RODOVIA BR 316 - SANTA IZABEL DO PARÁ	ESCALA: INDICADA
CONTEÚDO: PROJETO ESTRUTURAL DO MONUMENTO PLANTA DE FORMA DO BLOCO (NÍVEL 1.00)	BRANCHA: EST 09/28
DESENHO CAD: MNB AMORAS / DIEGO SOUZA	