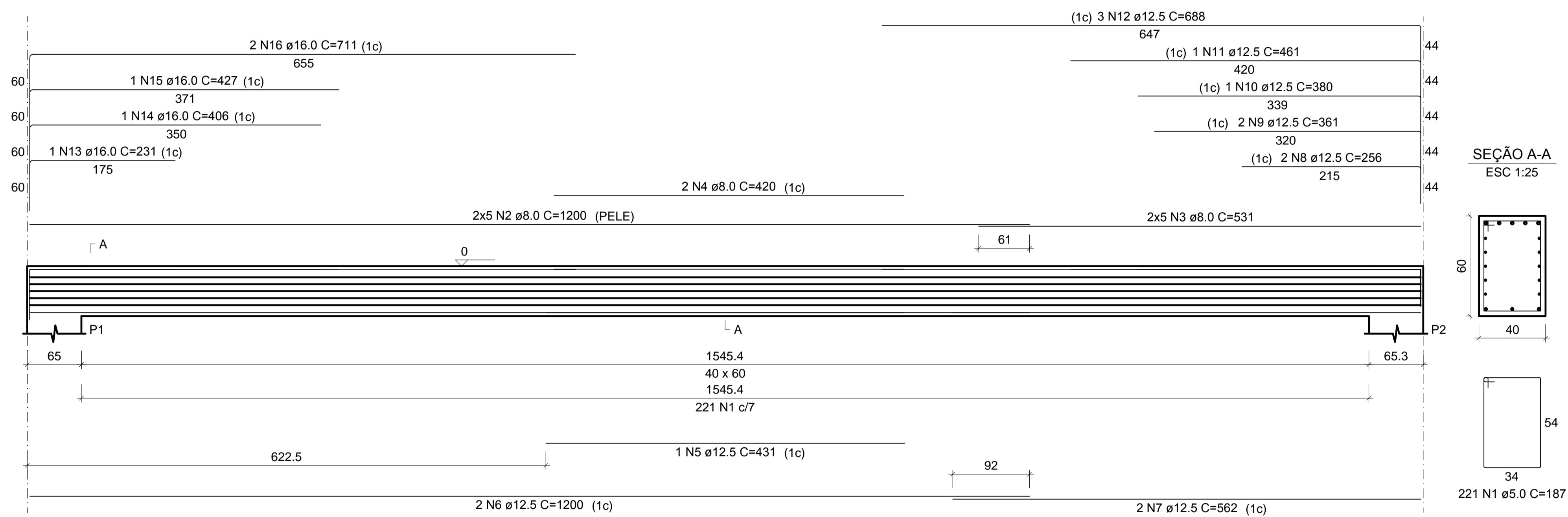
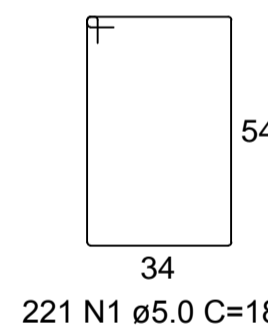
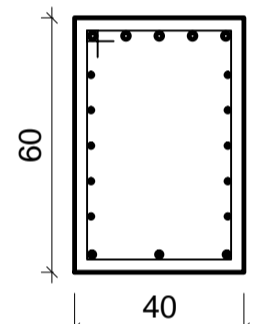


V3
ESC 1:50



SEÇÃO A-A
ESC 1:25



RELAÇÃO DO AÇO

V3

AÇO	N	DIAM (mm)	QUANT	C.UNIT (cm)	C.TOTAL (cm)
CA60	1	5.0	221	187	41327
CA50	2	8.0	10	1200	12000
	3	8.0	10	531	5310
	4	8.0	2	420	840
	5	12.5	1	431	431
	6	12.5	2	1200	2400
	7	12.5	2	562	1124
	8	12.5	2	256	512
	9	12.5	2	361	722
	10	12.5	1	380	380
	11	12.5	1	461	461
	12	12.5	3	688	2064
	13	16.0	1	231	231
	14	16.0	1	406	406
	15	16.0	1	427	427
	16	16.0	2	711	1422

RESUMO DO AÇO

AÇO	DIAM (mm)	C.TOTAL (m)	PESO + 10% (kg)
CA50	8.0	181.5	78.8
	12.5	80.9	85.8
	16.0	24.9	43.2
CA60	5.0	413.3	70.1

PESO TOTAL (kg)
CA50 207.7
CA60 70.1

Volume de concreto (C-25) = 3.71 m³
Área de forma = 26.81 m²

PROPRIETARIO: PREFEITURA MUNICIPAL SANTA IZABEL DO PARÁ

PROJETO: *Diego da Costa Souza*
ENG. DIEGO DA COSTA SOUZA - CREA: 1519561482/PA



MARIZA BAPTISTA
ARQUITETURA E URBANISMO

f.: 91 * 984459487
/ 91 * 33550070 / 0080
E-MAIL: projetos@mrbamoras.com.br



PREFEITURA MUNICIPAL
DE SANTA IZABEL DO PARÁ

ASSUNTO: REFORMA DO COMPLEXO ESPORTIVO MANOEL SILVA, NO MUNICÍPIO DE SANTA IZABEL DO PARÁ	DATA: JUNHO/2022
LOCAL: RODOVIA BR 316 - SANTA IZABEL DO PARÁ	ESCALA: INDICADA
CONTEÚDO: PROJETO ESTRUTURAL DO MONUMENTO PLANTA DE FORMA DE BLOCO (NÍVEL 1.00)	BRANCHA: EST
DESENHO CAD: MNB AMORAS / DIEGO SOUZA	11/28