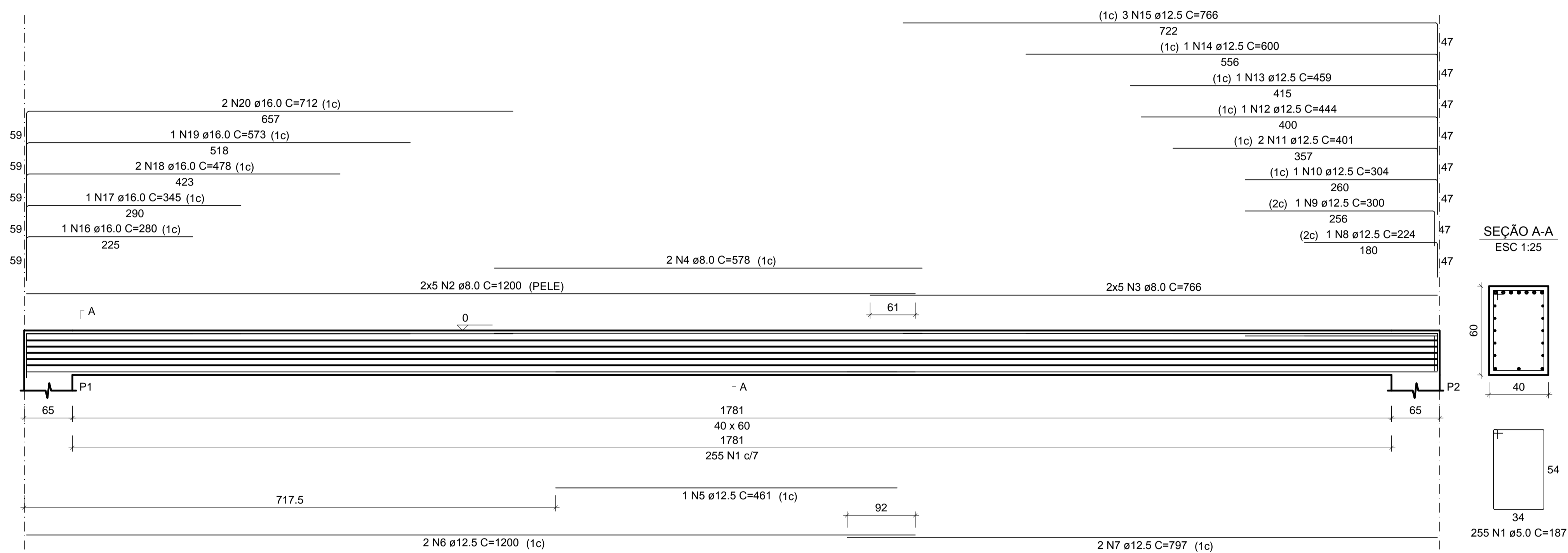
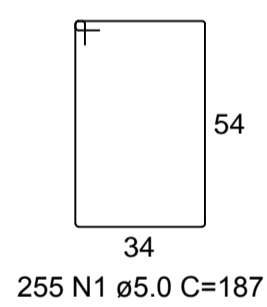
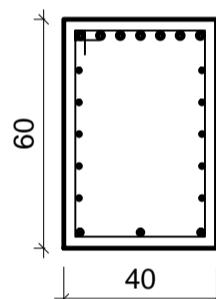


V4  
ESC 1:50



SEÇÃO A-A  
ESC 1:25



RELAÇÃO DO AÇO

AÇO	N	DIAM (mm)	QUANT	C.UNIT (cm)	C.TOTAL (cm)
CA60	1	5.0	255	187	47685
CA50	2	8.0	10	1200	12000
	3	8.0	10	766	7660
	4	8.0	2	578	1156
	5	12.5	1	461	461
	6	12.5	2	1200	2400
	7	12.5	2	797	1594
	8	12.5	1	224	224
	9	12.5	1	300	300
	10	12.5	1	304	304
	11	12.5	2	401	802
	12	12.5	1	444	444
	13	12.5	1	459	459
	14	12.5	1	600	600
	15	12.5	3	766	2298
	16	16.0	1	280	280
	17	16.0	1	345	345
	18	16.0	2	478	956
	19	16.0	1	573	573
	20	16.0	2	712	1424

RESUMO DO AÇO

AÇO	DIAM (mm)	C.TOTAL (m)	PESO + 10% (kg)
CA50	8.0	208.2	90.4
	12.5	98.9	104.8
CA60	16.0	35.8	62.1
	5.0	476.8	80.8
PESO TOTAL (kg)			
CA50		257.2	
CA60		80.8	

Volume de concreto (C-25) = 4.28 m³  
Área de forma = 30.58 m²

PROPRIETARIO: PREFEITURA MUNICIPAL SANTA IZABEL DO PARÁ

PROJETO: *Diego da Costa Souza*  
ENG. DIEGO DA COSTA SOUZA - CREA: 1519561482/PA

MARIZA BAPTISTA  
ARQUITETURA E URBANISMO

f.: 91 \* 984459487  
/ 91 \* 33550070 / 0080  
E-MAIL: projetos@mbamoras.com.br

PREFEITURA MUNICIPAL  
DE SANTA IZABEL DO PARÁ

ASSUNTO: REFORMA DO COMPLEXO ESPORTIVO MANOEL SILVA, NO MUNICÍPIO DE SANTA IZABEL DO PARÁ	DATA: JUNHO/2022
LOCAL: RODOVIA BR 316 - SANTA IZABEL DO PARÁ	ESCALA: INDICADA
CONTEÚDO: PROJETO ESTRUTURAL DO MONUMENTO PLANTA DE FORMA DE BLOCO (NÍVEL 1.00)	BRANCHA: EST
DESENHO CAD: MNB AMORAS / DIEGO SOUZA	13/28