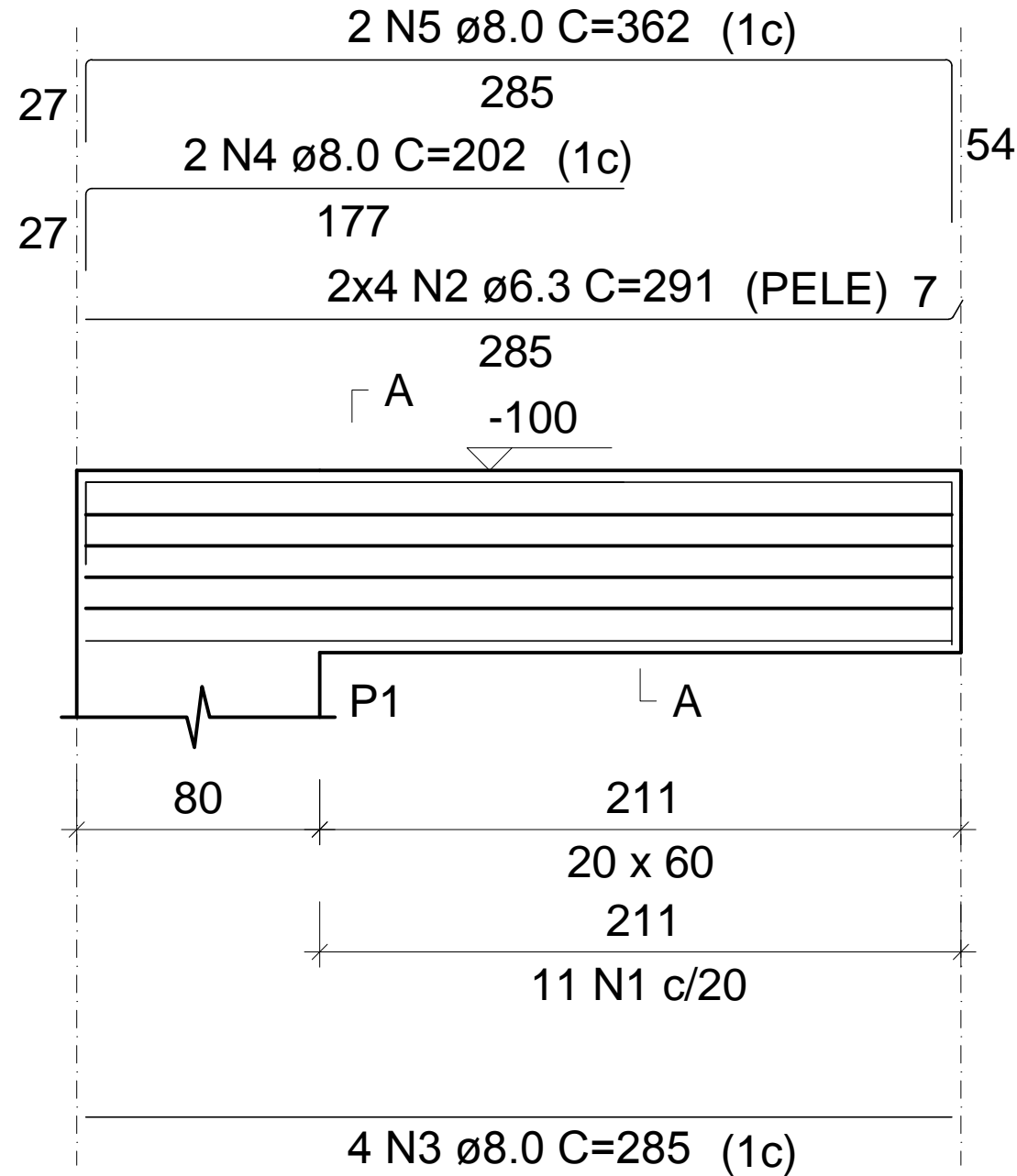


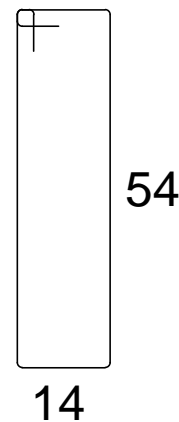
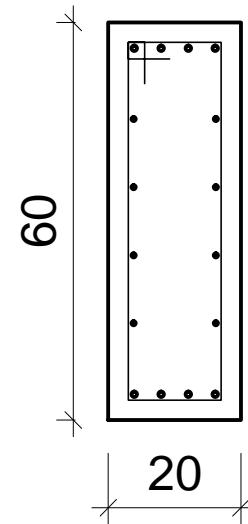
V1

ESC 1:50



SEÇÃO A-A

ESC 1:25



11 N1 ø5.0 C=147

RELAÇÃO DO AÇO

V1

AÇO	N	DIAM (mm)	QUANT	C.UNIT (cm)	C.TOTAL (cm)
CA60	1	5.0	11	147	1617
CA50	2	6.3	8	291	2328
	3	8.0	4	285	1140
	4	8.0	2	202	404
	5	8.0	2	362	724

RESUMO DO AÇO

AÇO	DIAM (mm)	C.TOTAL (m)	PESO + 10% (kg)
CA50	6.3	23.3	6.3
	8.0	22.7	9.8
CA60	5.0	16.2	2.7

PESO TOTAL (kg)	
CA50	16.1
CA60	2.7

Volume de concreto (C-25) = 0.25 m³

Área de forma = 4.07 m²

PROPRIETARIO:

PREFEITURA MUNICIPAL SANTA IZABEL DO PARÁ

PROJETO:

ENG. DIEGO DA COSTA SOUZA - CREA: 1519561482/PA



MARUZA BAPTISTA
ARQUITETURA E URBANISMO

f.: 91* 984459487
/ 91* 33550070 / 0080
E-MAIL: projetos@mnbamoras.com.br



PREFEITURA MUNICIPAL
DE SANTA IZABEL DO PARÁ

ASSUNTO : REFORMA DO COMPLEXO ESPORTIVO
MANOEL SILVA, NO MUNICÍPIO DE SANTA IZABEL DO PARÁ

DATA:
JUNHO/2022

LOCAL: RODOVIA BR 316 - SANTA IZABEL DO PARÁ

ESCALA:
INDICADA

CONTEÚDO:
PROJETO ESTRUTURAL DO MONUMENTO
FORMA DA VIGA

DESENHO CAD : MNB AMORAS / DIEGO SOUZA

FRANCHA :
EST
17/28