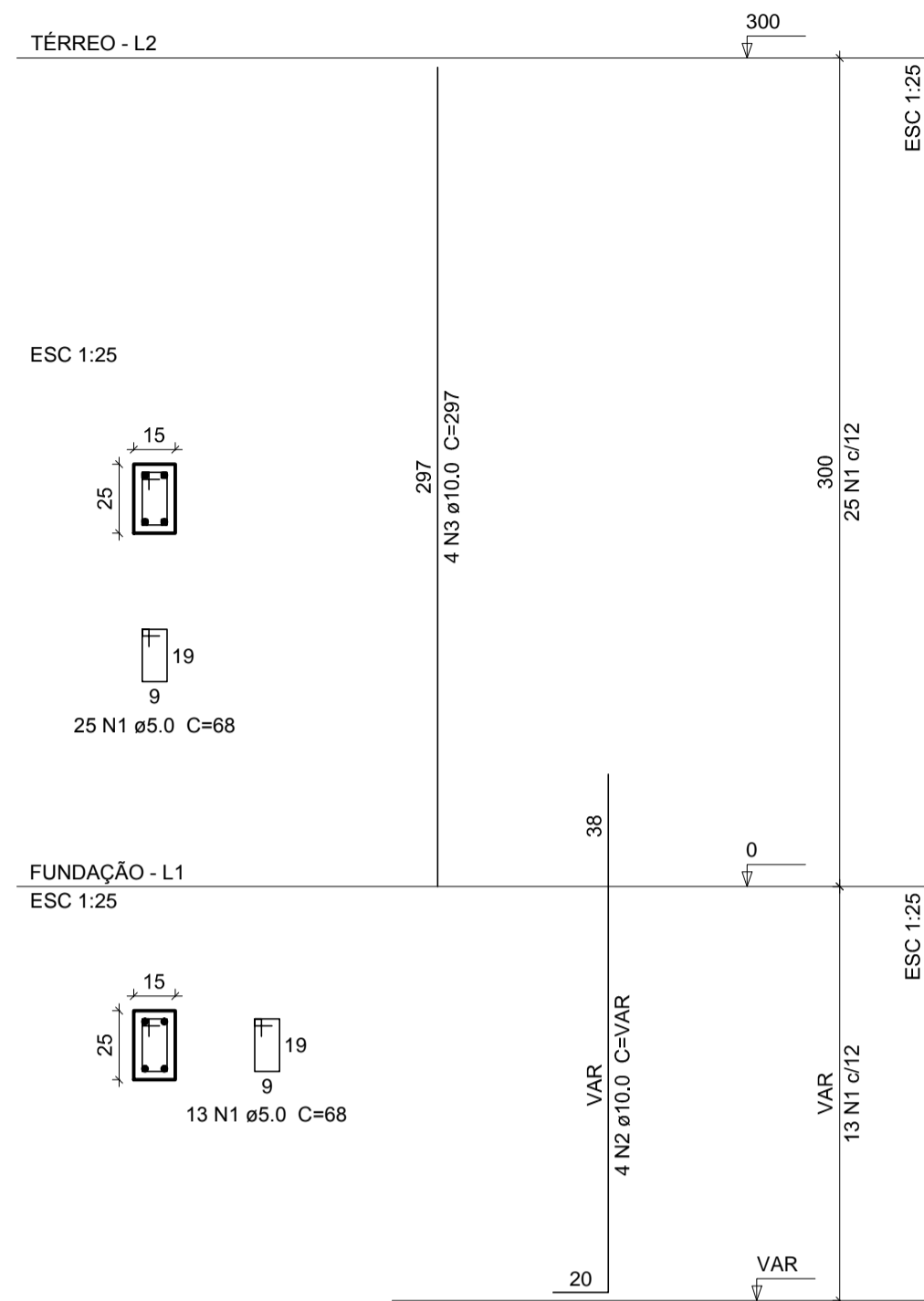
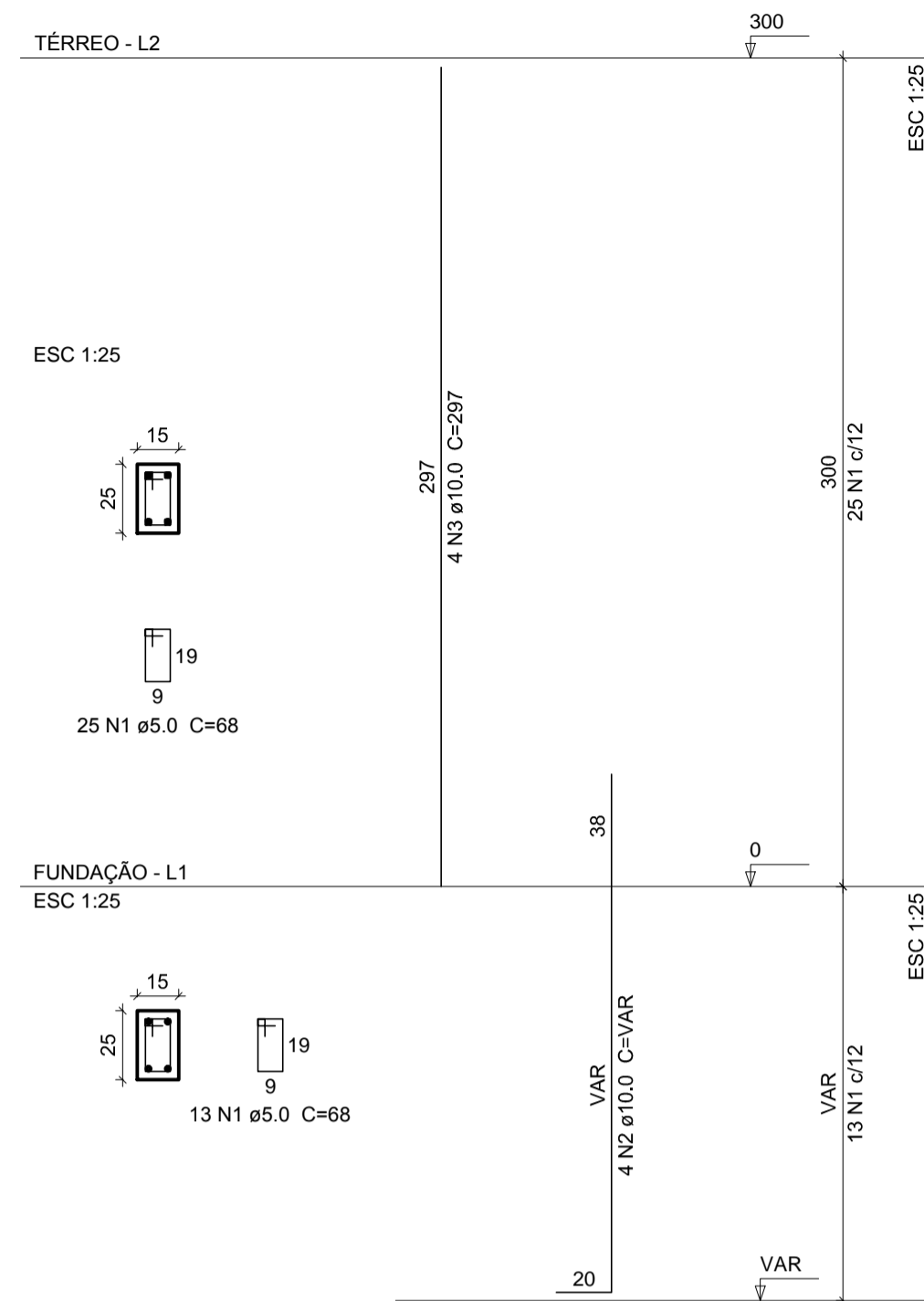


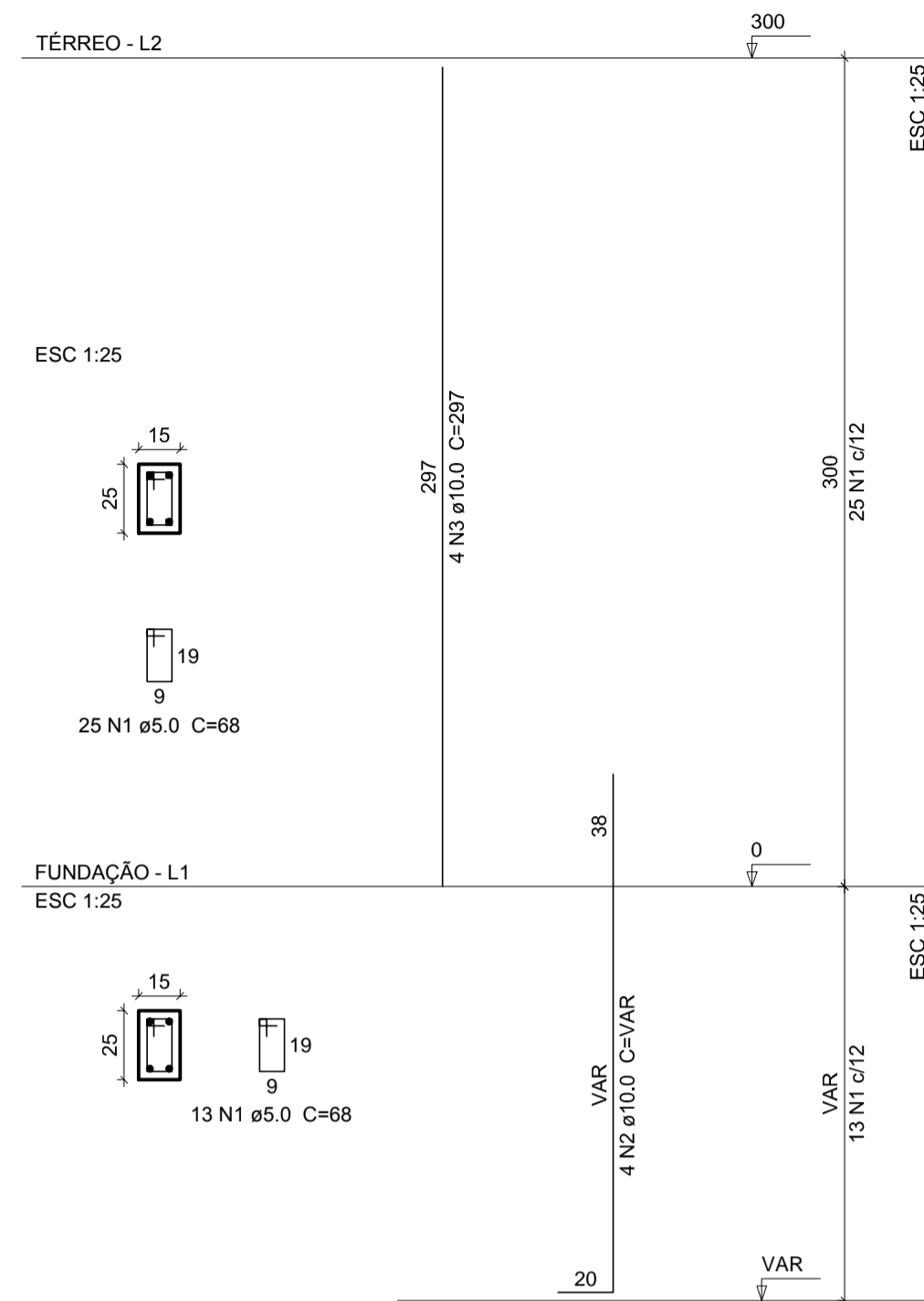
P1



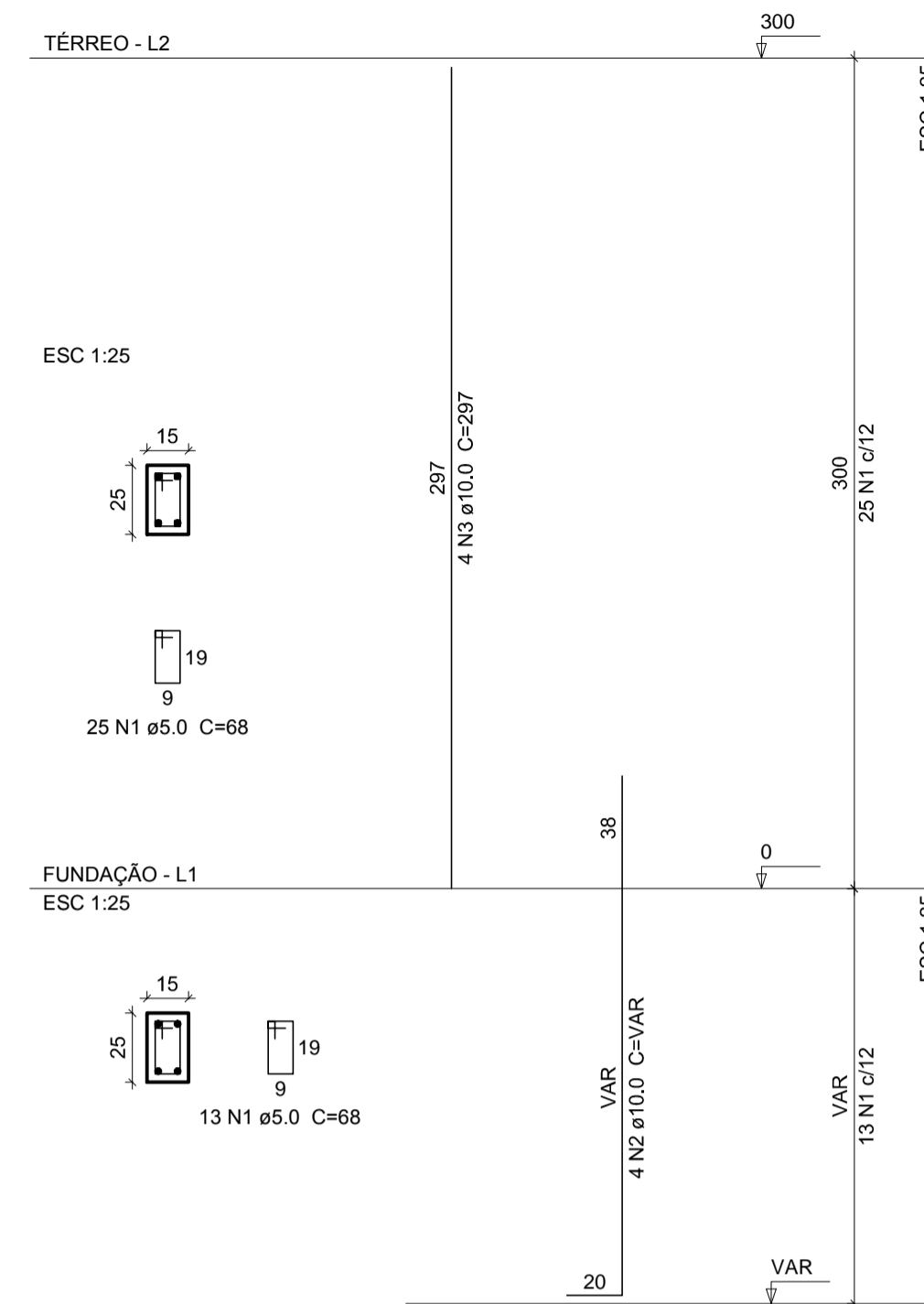
P2



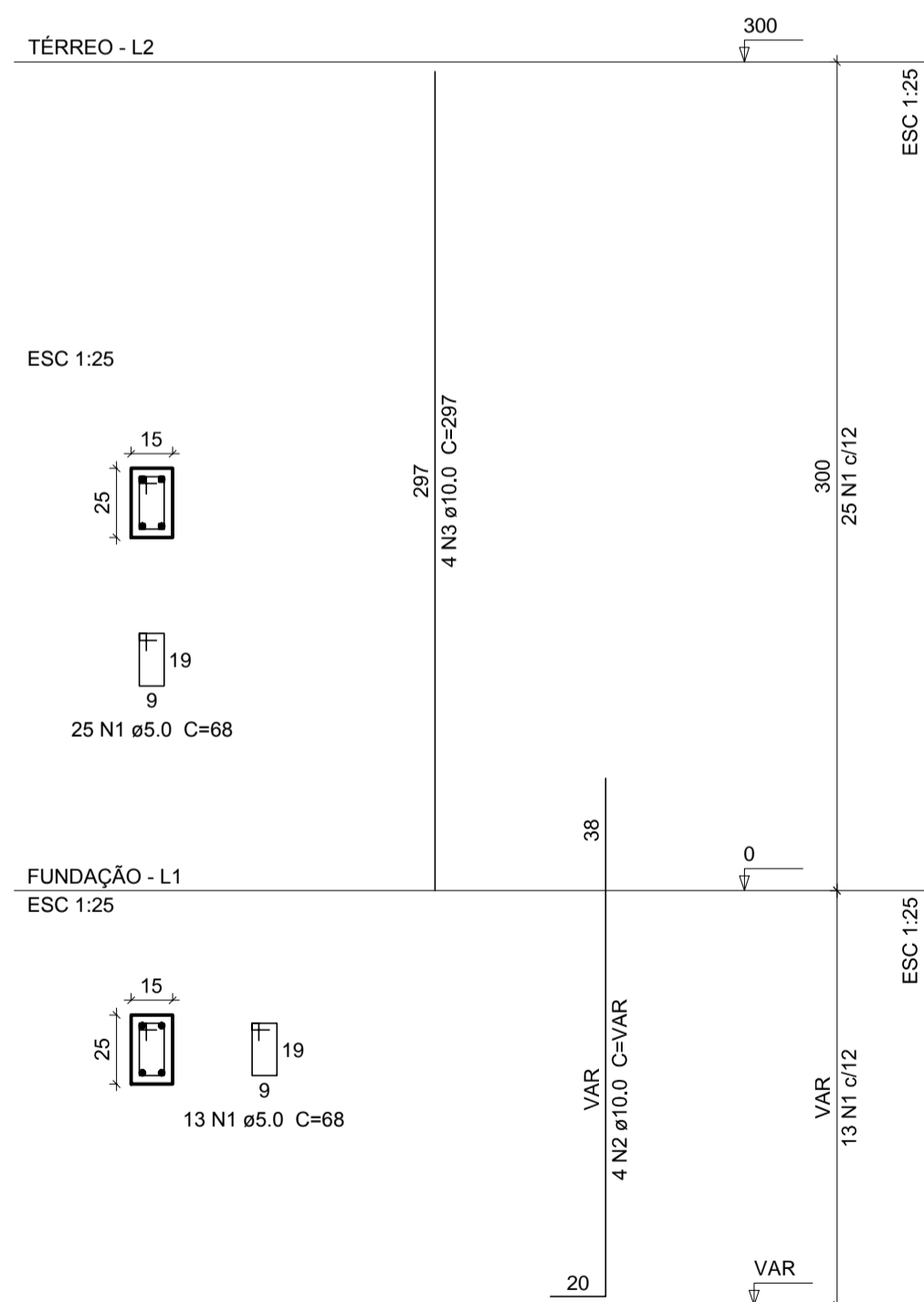
P3



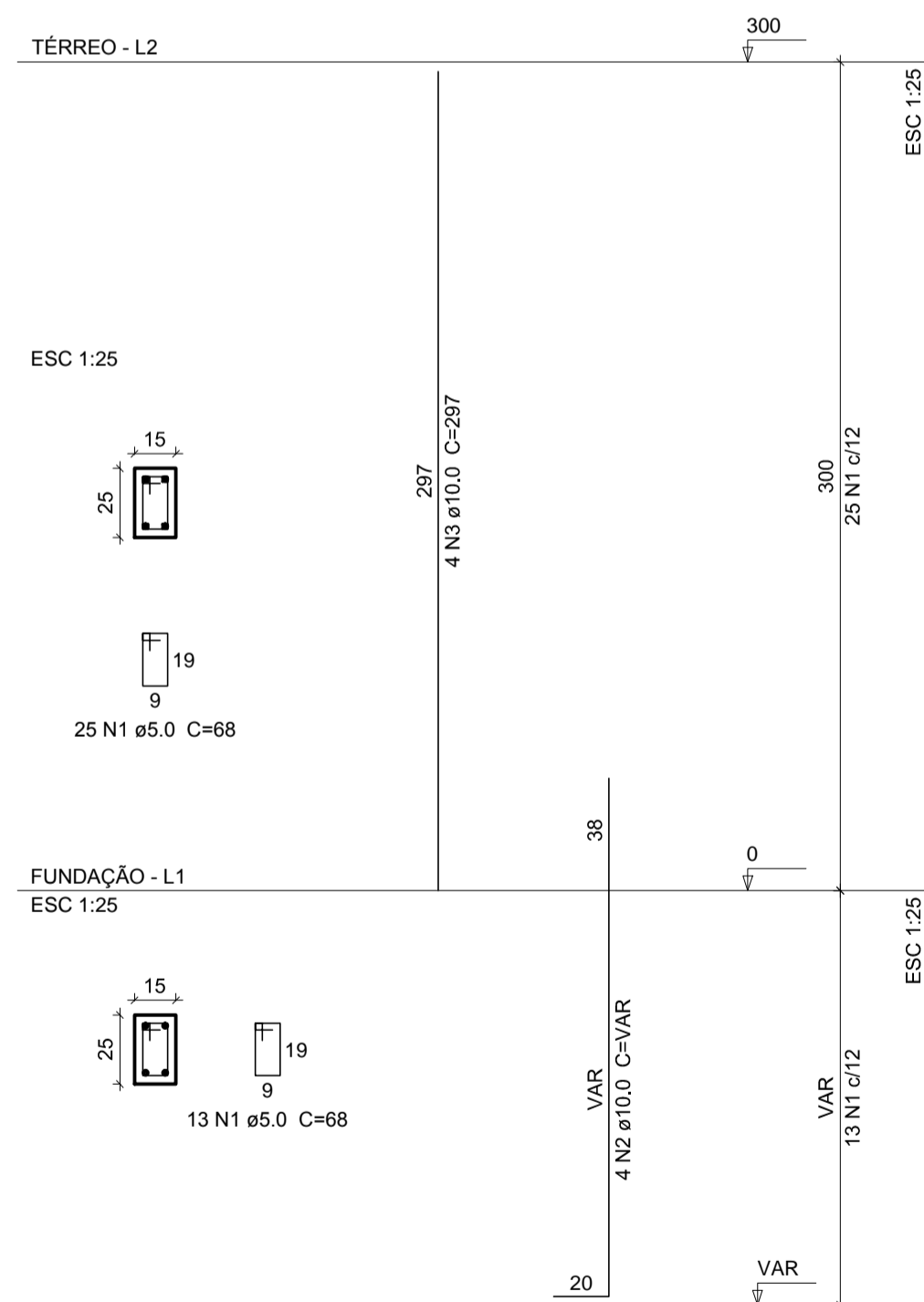
P4



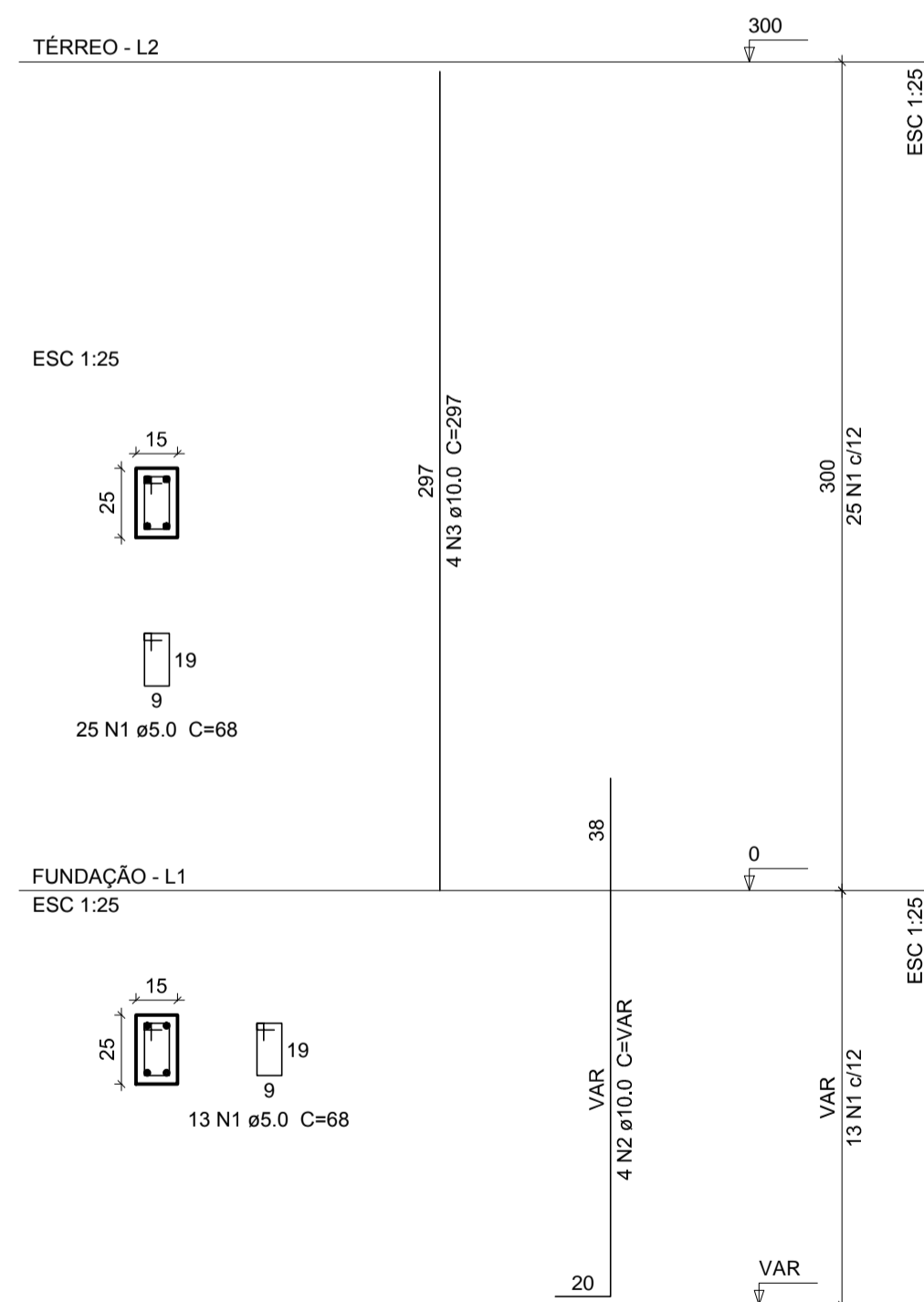
P5



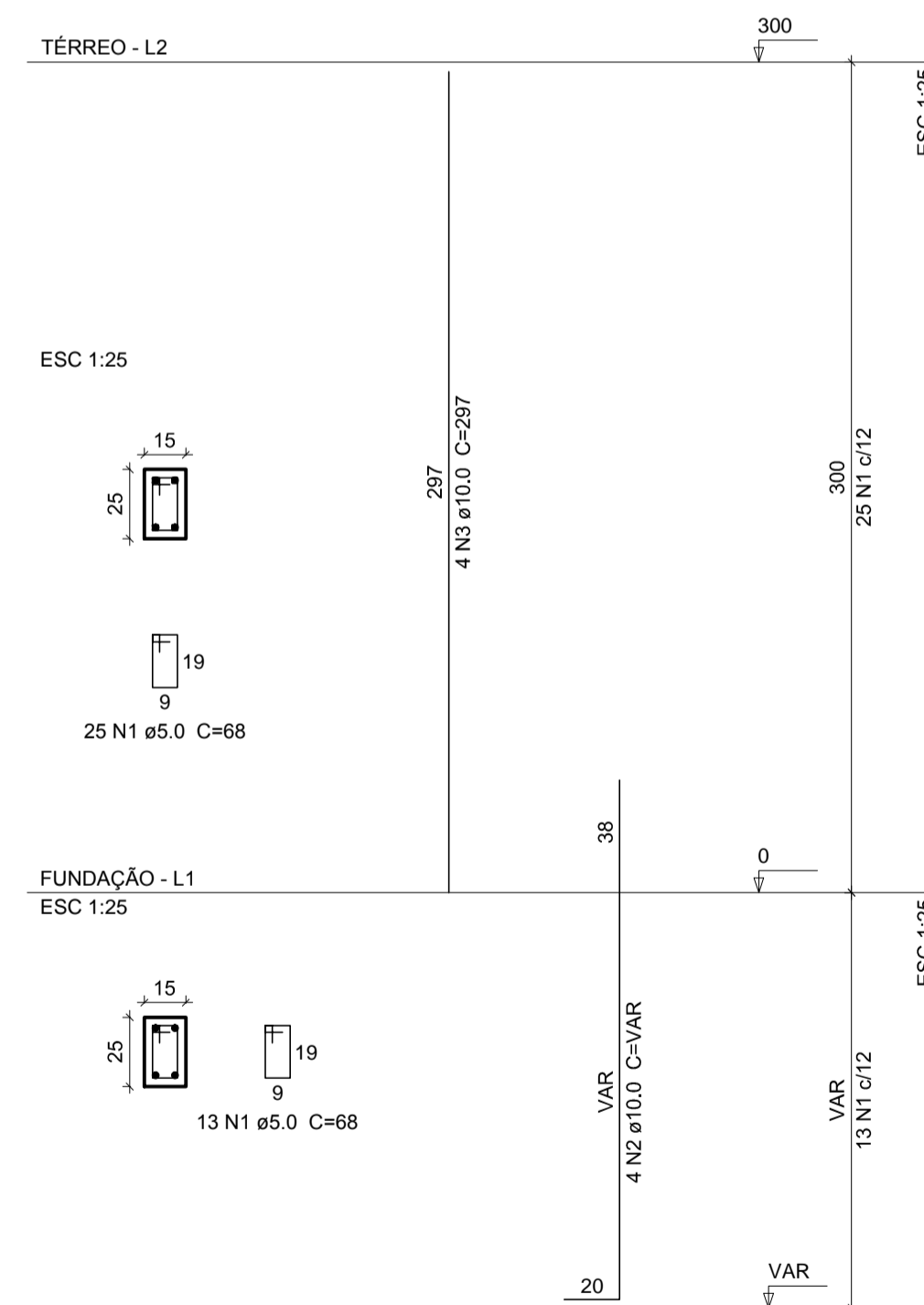
P6



P7



P8



NOTAS:
 1 - COTAS EM CENTÍMETRO, NÍVEIS EM METRO EXCETO ONDE INDICADO.
 2 - ESTE PROJETO ESTÁ DE ACORDO COM AS PRESCRIÇÕES DA NBR-G11/2014. A EXECUÇÃO DA ESTRUTURA DEVERÁ OBEDECER A NBR 14931/2003 E O CONTROLE TECNOLÓGICO DO CONCRETO A NBR 12655/2006.
 3 - ANTES DA EXECUÇÃO DA OBRA, ESTE PROJETO DEVERÁ SER ANALISADO JUNTO COM O PROJETO ARQUITETÔNICO E OUTROS COMPLEMENTARES, SENDO VERIFICADAS INTERFERÊNCIAS EVENTUAIS.
 4 - DEVERÁ SER DADA ESPECIAL ATENÇÃO AO CIMBRAMENTO E DESCIMBRAMENTO PARA EVITAR DEFORMAÇÕES EXCESSIVAS NA ESTRUTURA, QUANDO SUBMETIDA ÀS CARGAS ATUANTES DURANTE A OBRA, TAIS COMO: PESO DO CONCRETO LANÇADO, PESO PRÓPRIO DAS FORMAS E ESCORAMENTOS E AINDA OUTRAS CARGAS ACIDENTAIS QUE POSSAM ATUAR.
 5 - CLASSE DE AGRESSIVIDADE II DE ACORDO COM A NORMA NBR-G11/2014 TAB G.1 ITEM G.4.2; RELAÇÃO ÁGUA/CEMENTO <= 0,60 ITEM 7.4.2 TAB 7.1
 5.1 - COBRIMENTO:
 a) VIGAS E FILARES = 3cm b) FUNDAÇÕES = 3cm c) ELEMENTOS ESPECIAIS = 3cm
 5.2 - CONCRETO FCK = 25 MPa;
 6 - LASTRO DE CONCRETO MAGRO E=5 cm.
 7 - QUALQUER ALTERAÇÃO EVENTUALMENTE FEITA NESTE PROJETO SEM A AUTORIZAÇÃO ESCRITA DO PROJETISTA, EXIME-O DA RESPONSABILIDADE SOBRE O MESMO.

CARIMBOS:

PROPRIETÁRIO: PREFEITURA MUNICIPAL DE SANTA IZABEL DO PARÁ/PA
 PROJETO: ARQª MARUZA BAPTISTA - CAU 28510-2/PA
 Maruza Baptista
 Arquiteta
 CREA PA 28510-2

Relação do aço

ATO	N	DIAM	Q	UNIT (cm)	C.TOTAL (cm)
CA60	1	5.0	152	68	10336
CA50	2	10.0	16	VAR	VAR
	3	10.0	16	297	4752

Resumo do aço

ATO	DIAM	C.TOTAL (m)	PESO ESPECIFICO (kg/m)	PESO TOTAL (kg)
CA50	10.0	80.5	0.617	49.67
CA60	5.0	103.4	0.154	15.92
PESO TOTAL				
CA50				49.67
CA60				15.92

Vol. de concreto total (C-25) = 0.68 m³
 Área de forma total = 14.4 m²

Relação do aço

ATO	N	DIAM	Q	UNIT (cm)	C.TOTAL (cm)
CA60	1	5.0	152	68	10336
CA50	2	10.0	16	VAR	VAR
	3	10.0	16	297	4752

Resumo do aço

ATO	DIAM	C.TOTAL (m)	PESO ESPECIFICO (kg/m)	PESO TOTAL (kg)
CA50	10.0	80.5	0.617	49.67
CA60	5.0	103.4	0.154	15.92
PESO TOTAL				
CA50				49.67
CA60				15.92

Vol. de concreto total (C-25) = 0.68 m³
 Área de forma total = 14.4 m²

PRETO	
PADRÃO PENAS	
CORES PENAS	
01	0.10
02	0.20
03	0.30
04	0.40
05	0.50
06	0.60
07	0.20
08	0.05
09	0.1
11	0.6
RESTANTE COR	
0.2	

PREFEITURA MUNICIPAL DE SANTA IZABEL DO PARÁ

ASSUNTO: REFORMA DO COMPLEXO ESPORTIVO MANOEL SILVA, NO MUNICÍPIO DE SANTA IZABEL DO PARÁ

LOCAL: BR. 31 G ENTRE AVENIDA ANTÔNIO LEMOS - BAIRRO ARATANHA SANTA IZABEL DO PARÁ/PA

CONTEÚDO: BANHEIROS DETALHAMENTO DOS FILARES P1 A P8

DESENHO CAD: MNB AMORAS

DATA: JUNHO/2022

ESCALA: INDICADA

FRANCA: EST 24/31

L: 911 964459467 / 911 33550070 / 0080
 E-MAIL: projetos@maruzabaptista.com.br