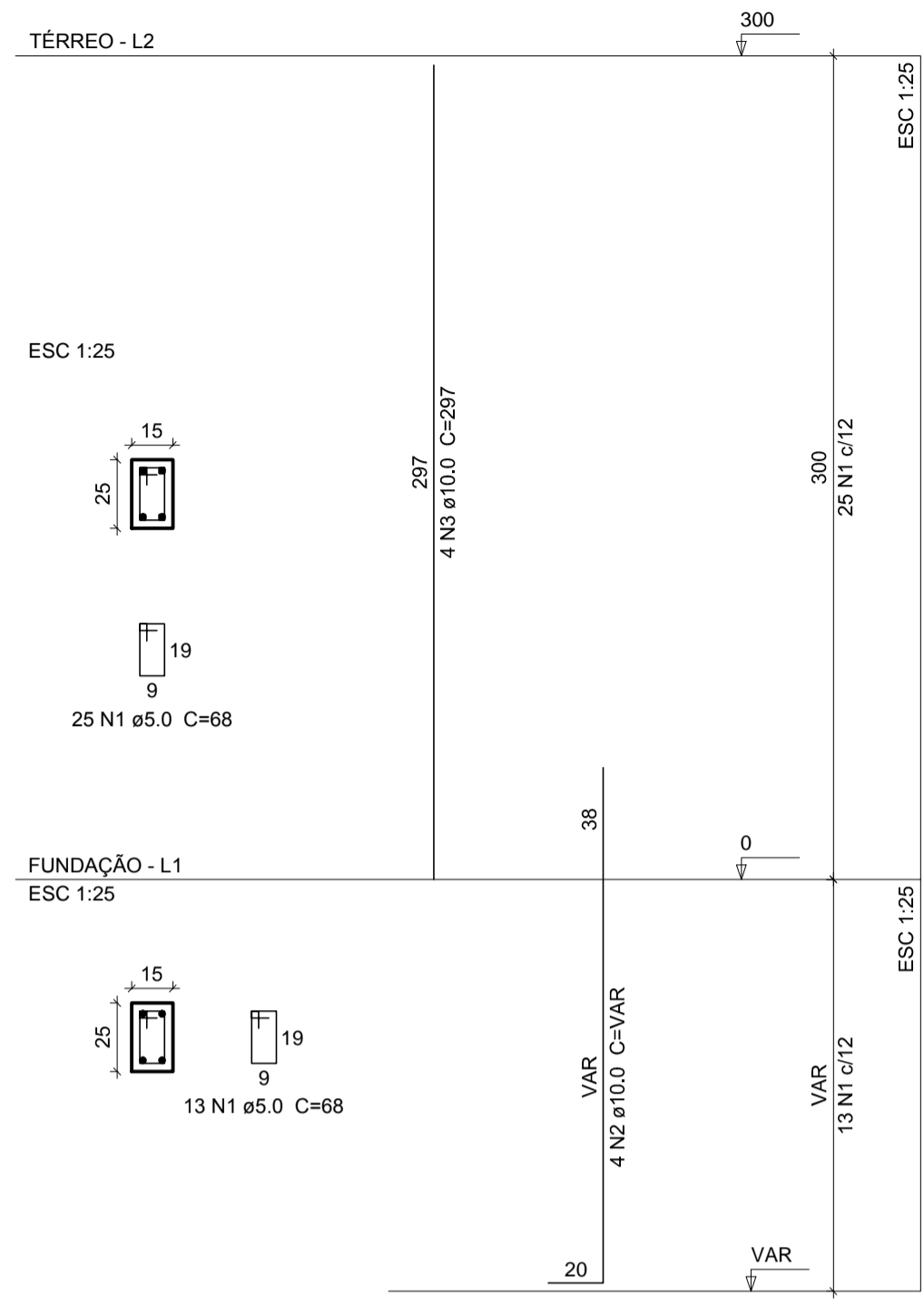
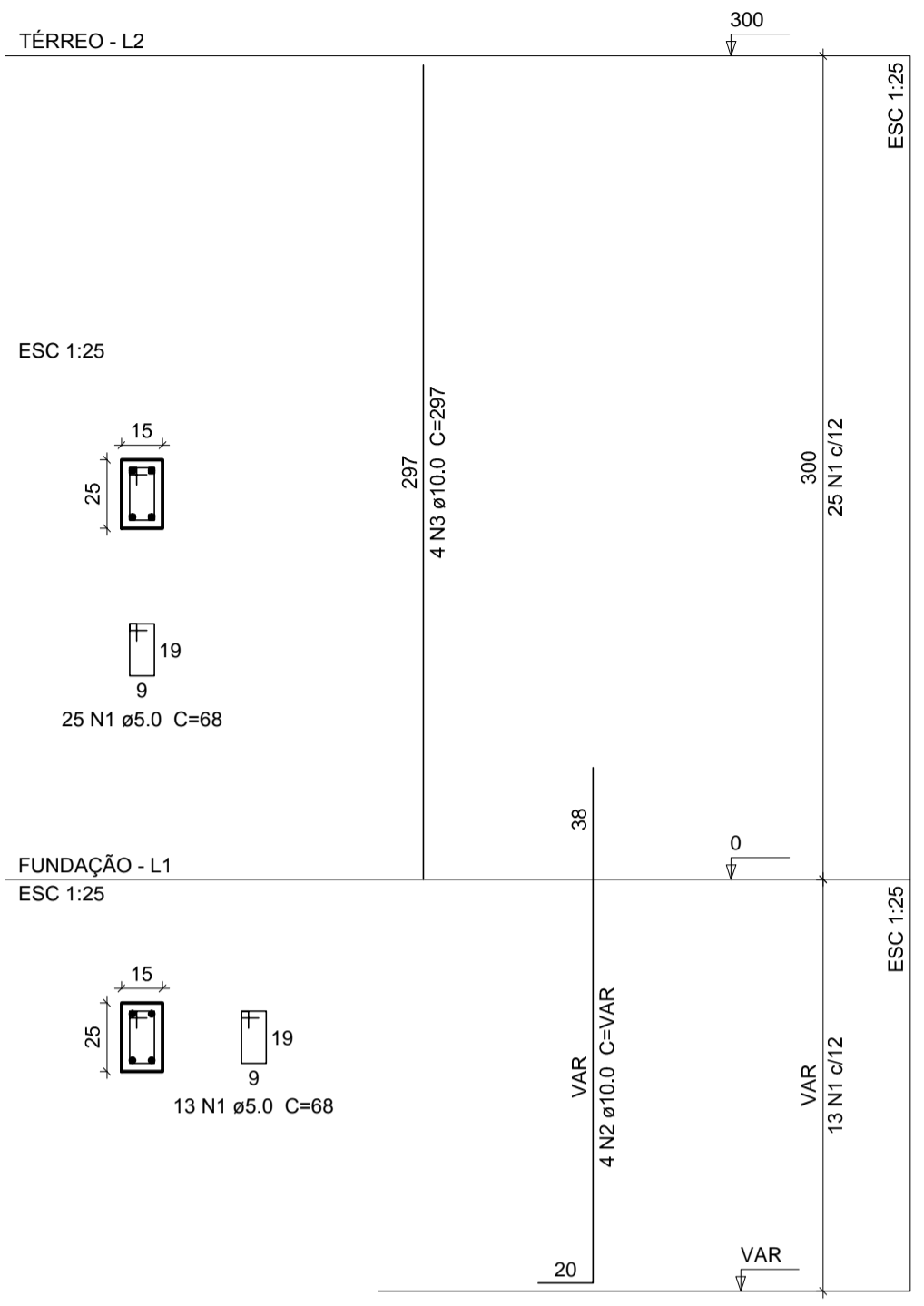


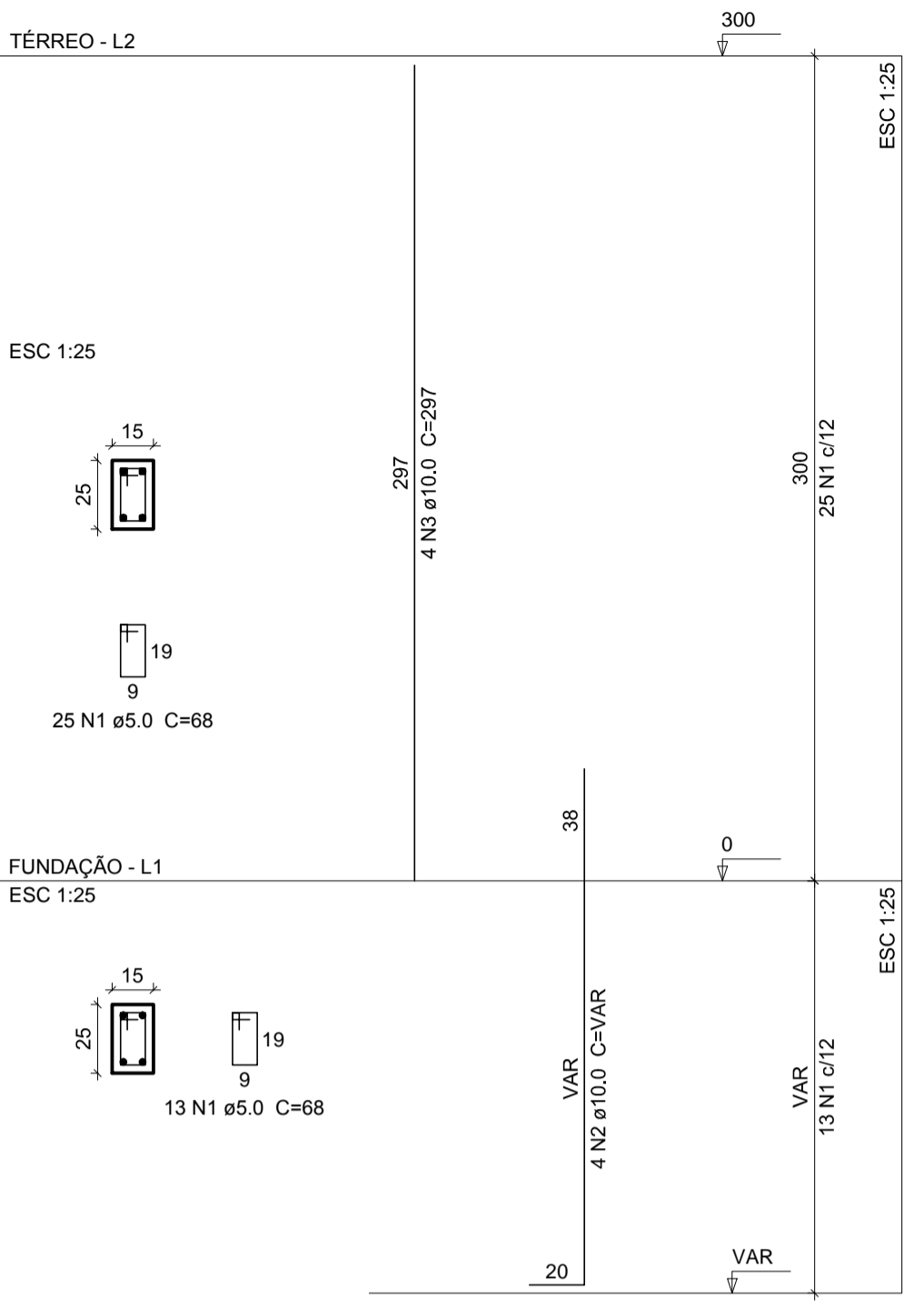
P9



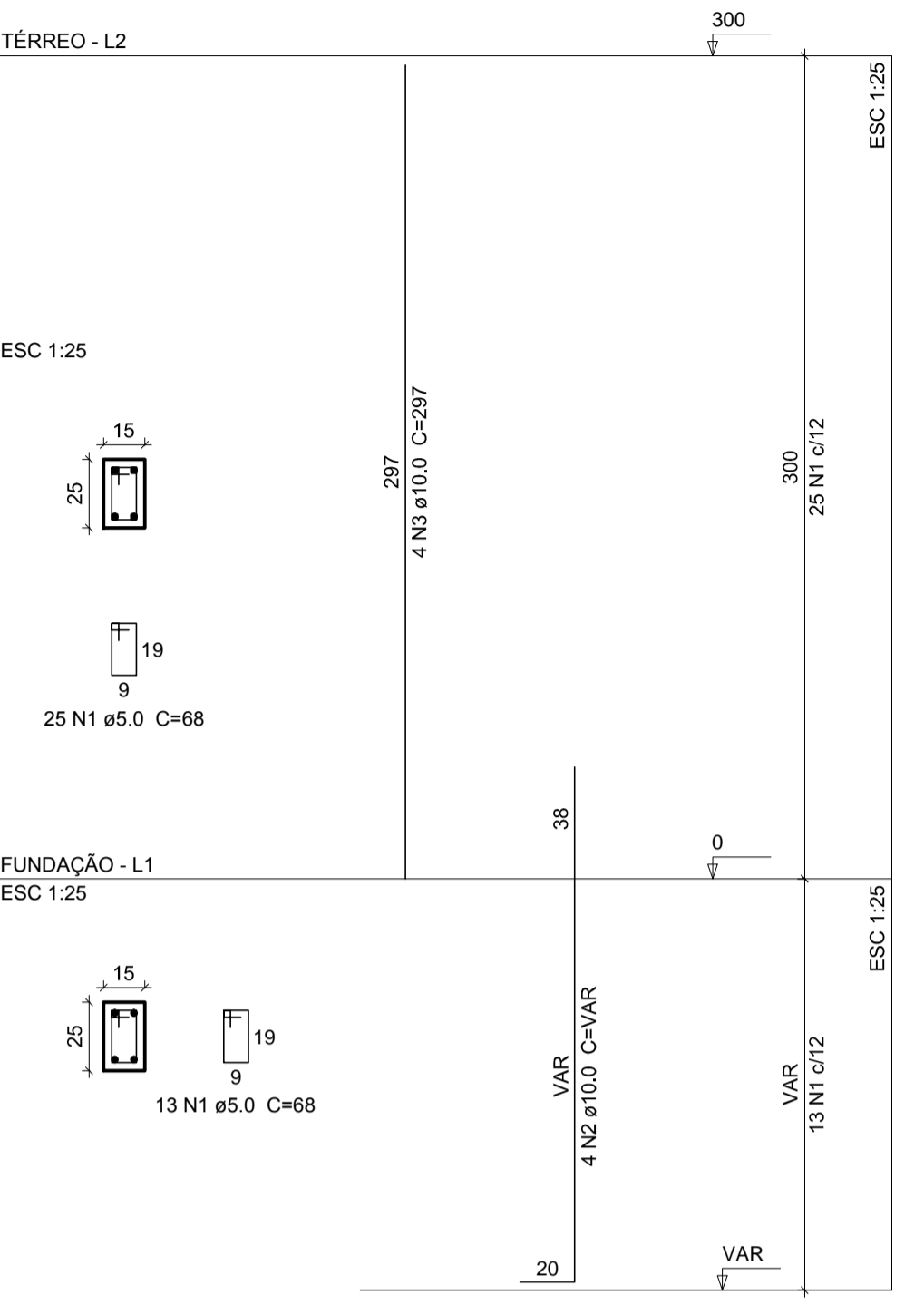
P10



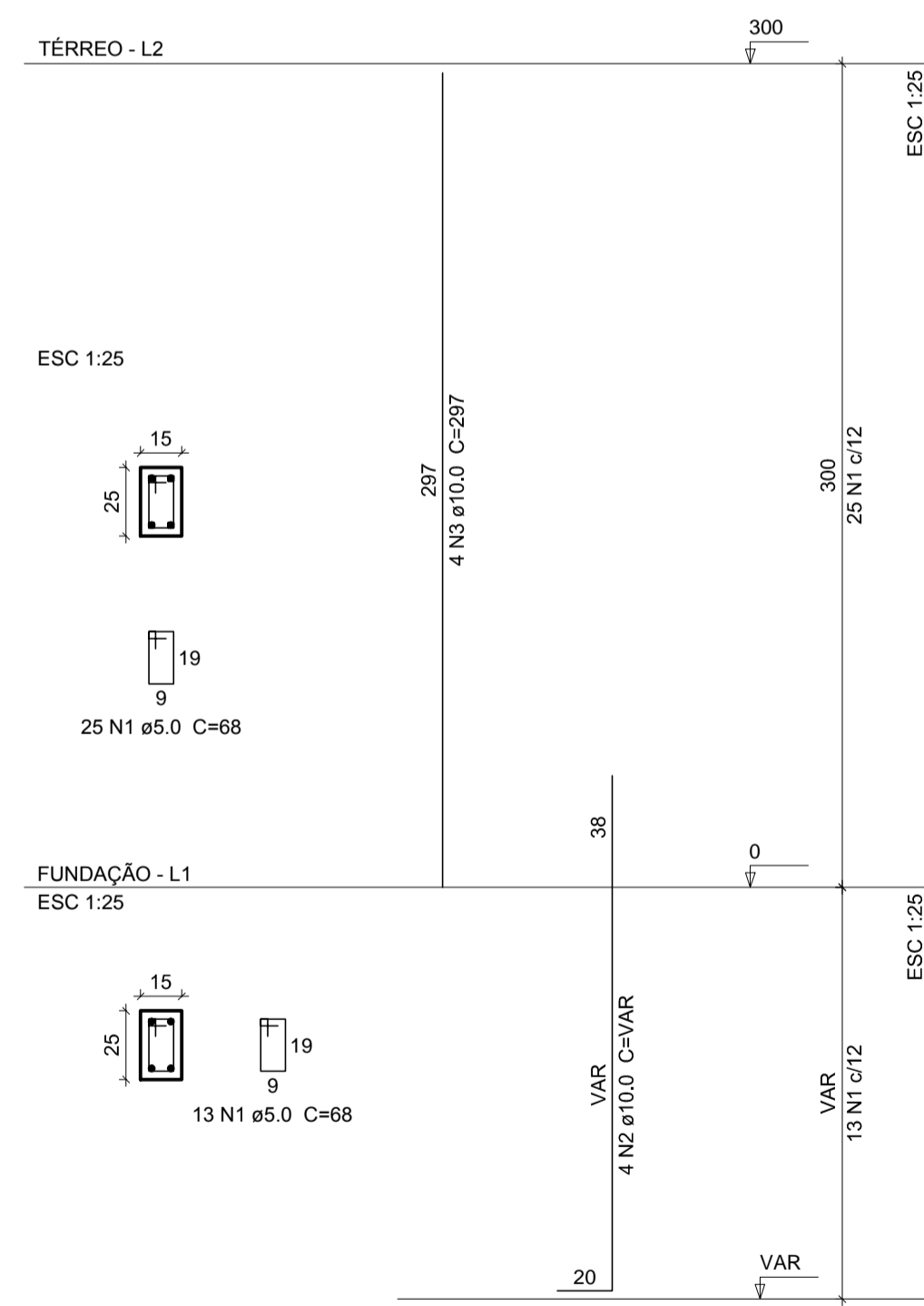
P11



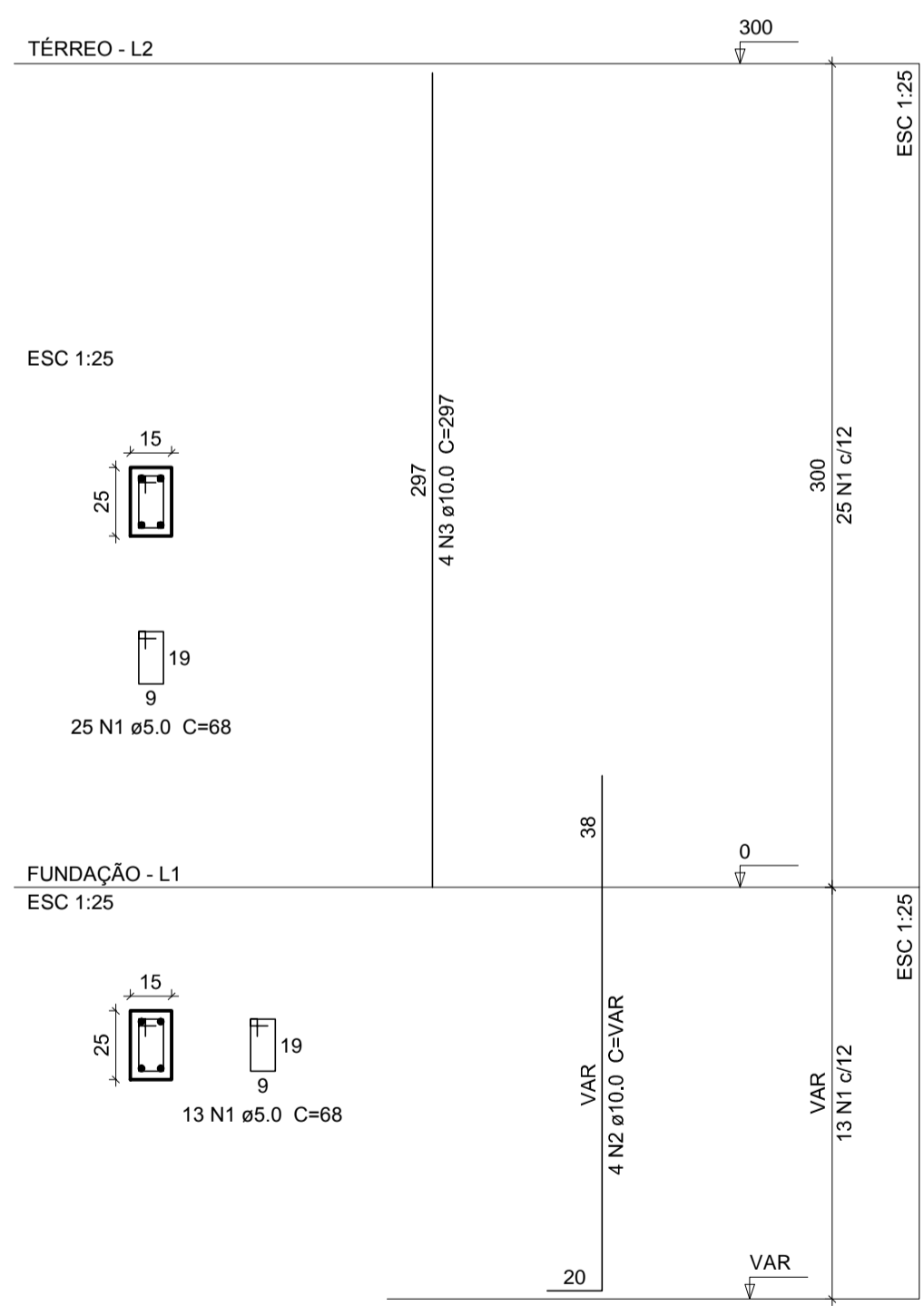
P12



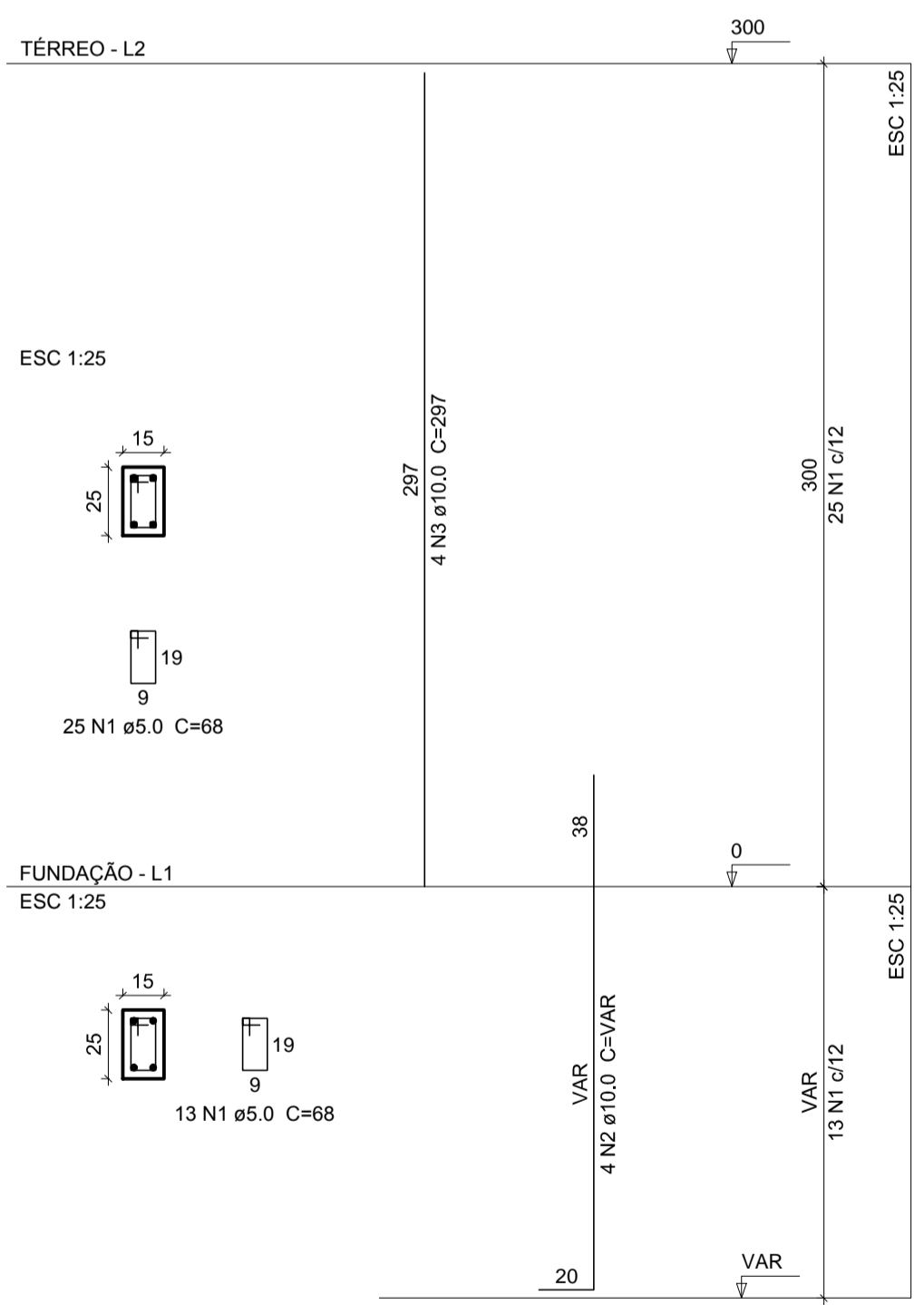
P13



P14



P15



NOTAS:
 1 - COTAS EM CENTÍMETRO, NÍVEIS EM METRO EXCETO ONDE INDICADO.
 2 - ESTE PROJETO ESTÁ DE ACORDO COM AS PRESCRIÇÕES DA NBR-6118/2014. A EXECUÇÃO DA ESTRUTURA DEVERÁ OBEDECER A NBR 14931/2003 E O CONTROLE TECNOLÓGICO DO CONCRETO A NBR 12655/2006.
 3 - ANTES DA EXECUÇÃO DA OBRA, ESTE PROJETO DEVERÁ SER ANALISADO JUNTO COM O PROJETO ARQUITETÔNICO E OUTROS COMPLEMENTARES, SENDO VERIFICADAS INTERFERÊNCIAS EVENTUAIS.
 4 - DEVERÁ SER DADA ESPECIAL ATENÇÃO AO CIMBRAMENTO E DESCIMBRAMENTO PARA EVITAR DEFORMAÇÕES EXCESSIVAS NA ESTRUTURA, QUANDO SUBMETIDA ÀS CARGAS ATUANTES DURANTE A OBRA, TAIS COMO: PESO DO CONCRETO LANÇADO, PESO PRÓPRIO DAS FORMAS E ESCORAMENTOS E AINDA OUTRAS CARGAS ACIDENTAIS QUE POSSAM ATUAR.
 5 - CLASSE DE AGRESSIVIDADE II DE ACORDO COM A NORMA NBR-6118/2014 TAB 6.1 ITEM 6.4.2; RELAÇÃO ÁGUA/CEMENTO <= 0,60 ITEM 7.4.2 TAB 7.1
 5.1 - COBRIMENTO:
 a) VIGAS E FILARES = 3cm b) FUNDAÇÕES = 3cm c) ELEMENTOS ESPECIAIS = 3cm
 5.2 - CONCRETO FCK = 25 MPa;
 6 - LASTRO DE CONCRETO MAGRO E=5 cm.
 7 - QUALQUER ALTERAÇÃO EVENTUALMENTE FEITA NESTE PROJETO SEM A AUTORIZAÇÃO ESCRITA DO PROJETISTA, EXIME-DA RESPONSABILIDADE SOBRE O MESMO.

CARIMBOS:

PROPRIETÁRIO: PREFEITURA MUNICIPAL DE SANTA IZABEL DO PARÁ/PA
 PROJETO: ARQª MARUZA BAPTISTA - CAU 28510-2/PA
 Arquiteta
 (CAU)-A 28510-2

Relação do aço

ACO	N	DIAM	Q	UNIT (cm)	C.TOTAL (cm)
CA60	1	5.0	152	68	10336
CA50	2	10.0	16	VAR	VAR
CA50	3	10.0	16	297	4752

Resumo do aço

ACO	DIAM	C.TOTAL (m)	PESO ESPECIFICO (kg/m)	PESO TOTAL (kg)
CA50	10.0	80.5	0.617	49.67
CA60	5.0	103.4	0.154	15.92
PESO TOTAL				
CA50	54.6			
CA60	15.92			

Vol. de concreto total (C-25) = 0.68 m³
 Área de forma total = 14.4 m²

Relação do aço

ACO	N	DIAM	Q	UNIT (cm)	C.TOTAL (cm)
CA60	1	5.0	114	68	7752
CA50	2	10.0	12	VAR	VAR
CA50	3	10.0	12	297	3564

Resumo do aço

ACO	DIAM	C.TOTAL (m)	PESO ESPECIFICO (kg/m)	PESO TOTAL (kg)
CA50	10.0	60.4	0.617	37.27
CA60	5.0	77.6	0.154	11.95
PESO TOTAL				
CA50	37.27			
CA60	11.95			

Vol. de concreto total (C-25) = 0.51 m³
 Área de forma total = 10.8 m²

PADRÃO	PENAS
01	0.10
02	0.20
03	0.30
04	0.40
05	0.50
06	0.60
07	0.20
08	0.05
09	0.1
11	0.6

RESTANTE COR: 0.2

MARUZA BAPTISTA
ARQUITETURA E URBANISMO

l: 911 984459467
/ 911 33550070 / 0080
E-MAIL: projetos@maruzas.com.br

PREFEITURA MUNICIPAL DE SANTA IZABEL DO PARÁ

ASSUNTO: REFORMA DO COMPLEXO ESPORTIVO MANOEL SILVA, NO MUNICÍPIO DE SANTA IZABEL DO PARÁ	DATA: JUNHO/2022
LOCAL: BR. 31 G ENTRE AVENIDA ANTÔNIO LEMOS - BAIRRO ARATANHA SANTA IZABEL DO PARÁ/PA	ESCALA: INDICADA
CONTEÚDO: BANHEIROS DETALHAMENTO DOS FILARES P9 A P15	FRANQUISA: EST 25/31
DESENHO CAD: MNB AMORAS	