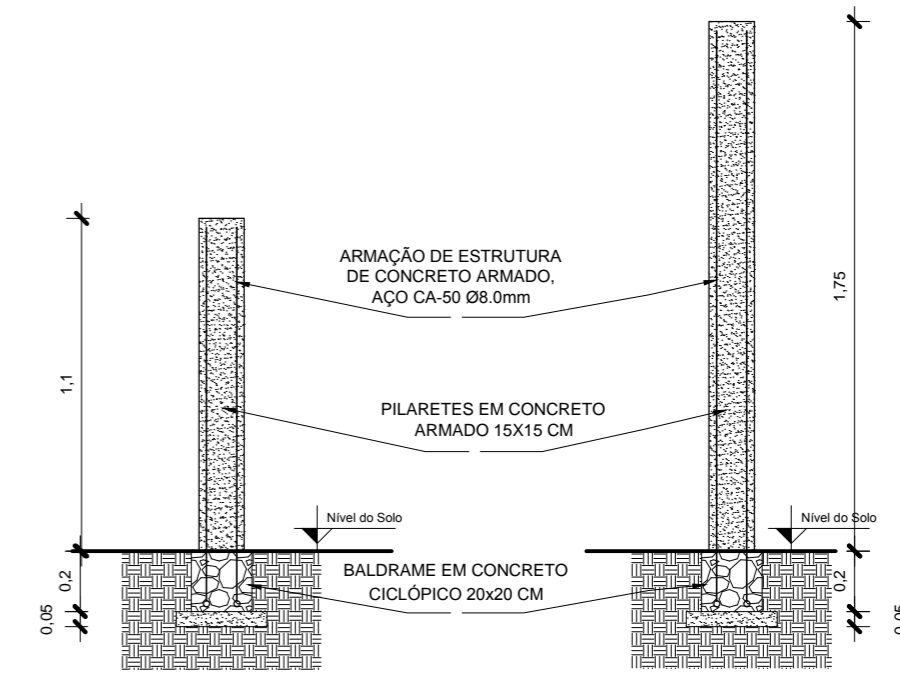
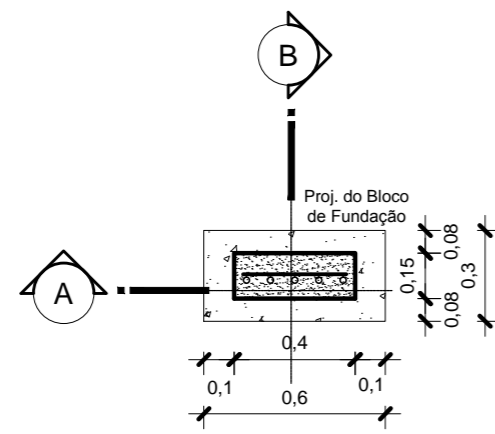


Planta de Locação - RAMPA 2  
Escala 1/50

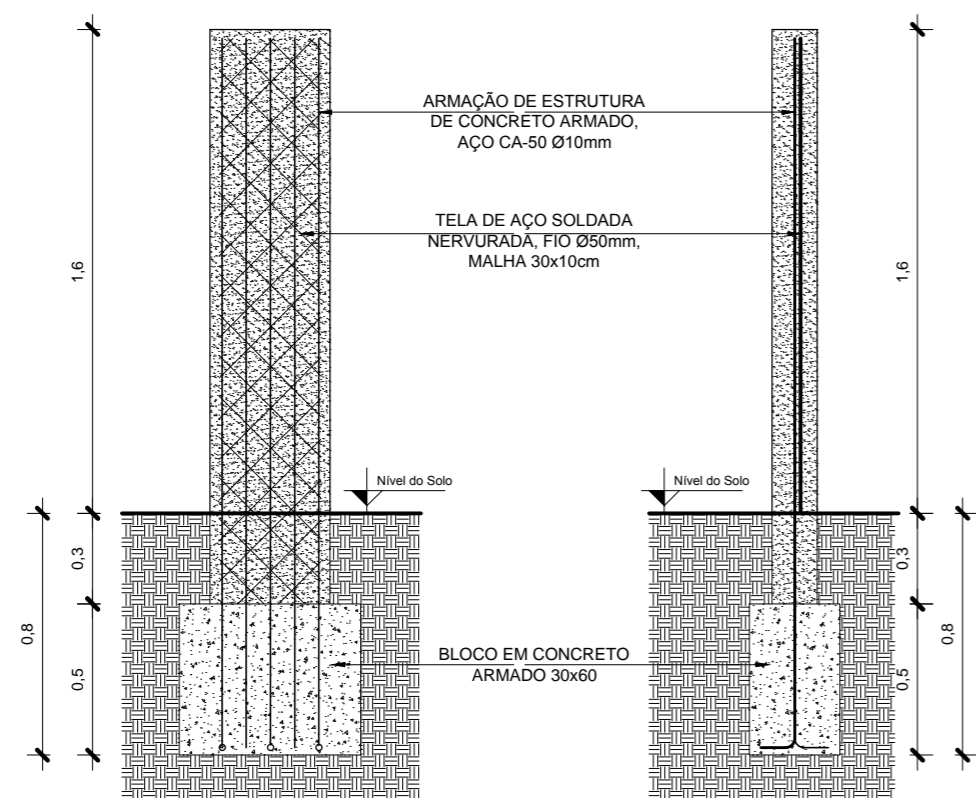


Det. P1, P4, P7 e P8  
Escala 1/25

Det. P2, P3, P5 e P6  
Escala 1/25



Planta Baixa - TOTEM  
Escala 1/25



Corte A  
Escala 1/25

Corte B  
Escala 1/25

NOTAS:  
1 - COTAS E NÍVEIS EM METROS, EXCETO ONDE INDICADO.  
2 - ESTE PROJETO ESTÁ DE ACORDO COM AS PRESCRIÇÕES DA NBR-6118/2014. A EXECUÇÃO DA ESTRUTURA DEVERÁ OBEDECER A NBR 14931/2003 E O CONTROLE TECNOLÓGICO DO CONCRETO A NBR 12655/2006.  
3 - ANTES DA EXECUÇÃO DA OBRA, ESTE PROJETO DEVERÁ SER ANALISADO JUNTO COM O PROJETO ARQUITETÔNICO E OUTROS COMPLEMENTARES, SENDO VERIFICADAS INTERFERÊNCIAS EVENTUAIS.  
4 - DEVERÁ SER DADA ESPECIAL ATENÇÃO AO CIMBRAMENTO E DESCIMBRAMENTO PARA EVITAR DEFORMAÇÕES EXCESSIVAS NA ESTRUTURA, QUANDO SUBMETIDA ÀS CARGAS ATUANTES DURANTE A OBRA, TAIS COMO: PESO DO CONCRETO LANÇADO, PESO PRÓPRIO DAS FORMAS E ESCORAMENTOS E AINDA OUTRAS CARGAS ACIDENTAIS QUE POSSAM ATUAR.  
5 - CLASSE DE AGRESSIVIDADE II DE ACORDO COM A NORMA NBR-6118/2014 TAB 6.1 ITEM 6.4.2; RELAÇÃO ÁGUA/CIMENTO <= 0,60 ITEM 7.4.2 TAB 7.1  
5.1 - COBRIMENTO:  
a) VIGAS E PILARES = 3cm b) FUNDAÇÕES = 3cm c) ELEMENTOS ESPECIAIS = 3cm  
5.2 - CONCRETO FCK= 25 MPA;  
6 - LASTRO DE CONCRETO MAGRO E=5 cm.  
7 - QUALQUER ALTERAÇÃO EVENTUALMENTE FEITA NESTE PROJETO SEM A AUTORIZAÇÃO ESCRITA DO PROJETISTA, EXIME-O DA RESPONSABILIDADE SOBRE O MESMO.

CARIMBOS:

PROPRIETÁRIO: PREFEITURA MUNICIPAL DE SANTA IZABEL DO PARÁ/PA

PROJETO: ARQª MARUZA BAPTISTA - CAU 20510-2/PA

*Maruza Baptista*  
Arquiteta  
CAU-A 28510-2



MARUZA BAPTISTA  
ARQUITETURA E URBANISMO

f.: 91 \* 984459487  
/ 91 \* 33550070 / 0080  
E-MAIL: maruzabap@gmail.com



PREFEITURA MUNICIPAL  
DE SANTA IZABEL DO PARÁ

ASSUNTO: REFORMA DO COMPLEXO ESPORTIVO  
MANOEL SILVA, NO MUNICÍPIO DE SANTA IZABEL DO PARÁ

DATA:  
JUNHO/2022

LOCAL: BR 316 ENTRE AVENIDA ANTÔNIO  
LEMOS - BAIRRO ARATANHA  
SANTA IZABEL DO PARÁ/PA

ESCALA:  
INDICADA

CONTEUDO: TOTEM : PLANTA BAIXA / CORTE A / CORTE B  
RAMPA 2 : PLANTA DE LOCAÇÃO E DET. DOS PILARETES

PRANÇIA:  
EST  
27/28

DESENHO CAD : MNB AMORAS

| PRETO        |       |
|--------------|-------|
| PADRÃO       | PENAS |
| 01           | 0.10  |
| 02           | 0.20  |
| 03           | 0.30  |
| 04           | 0.40  |
| 05           | 0.50  |
| 06           | 0.60  |
| 07           | 0.20  |
| 08           | 0.05  |
| 09           | 0.1   |
| 11           | 0.6   |
| RESTANTE COR |       |
| 0.2          |       |

DIREITOS RESERVADOS - LEI 9.610 DE 19/02/98. A ALTERAÇÃO SEM AUTORIZAÇÃO DE SEU AUTOR, FICARÁ SUJEITA ÀS MEDIDAS LEGAIS CABÍVEIS. A ALTERAÇÃO DESTE PROJETO SEM O SEU AUTORIZADOR RESPONSABILIZA OS AUTORES POSTERIORES.