

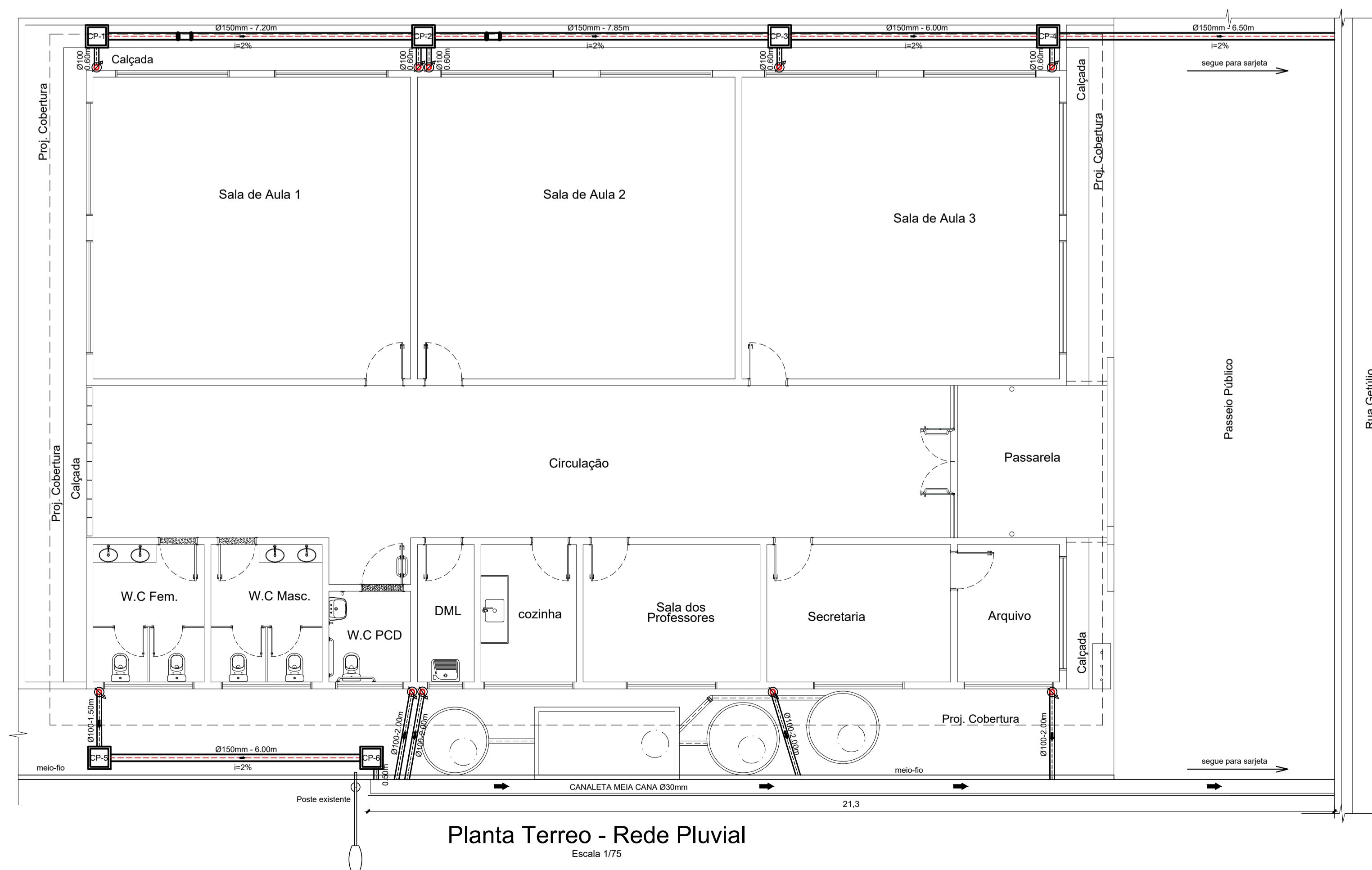
Planta de Cobertura / Pontos de Coleta - Agua Pluvial  
Escala 1/75

LEGENDA E QUANTITATIVO		QUANTIDADES
MATERIAIS		
	Tubo de Ø100mm	42,00 m
	Tubo de Ø150mm	36,00 m
	Luva de Correr PVC Ø150mm	02 und
	Curva de 90° Ø100mm	16 und
	Joelho de 45° Ø100mm	16 und
	Abraçadeira metálica	12 und
	Ralo semiesférico	08 und
	Calha PVC Ø125mm - Cobertura 01	8,90 m
	Calha PVC Ø125mm - Cobertura 02	15,10 m
	Caixa em concreto pré-moldado tempo em concreto e fundo em brita 30x30 cm.	06 und
	Canaleta meia cana Ø30mm	21,30 m

**ÁGUA PLUVIAL:**

- 1- MEDIDAS EM METRO E DIÂMETROS DAS TUBULAÇÕES EM MILÍMETRO
- 2- TODAS AS INSTALAÇÕES DEVERÃO, ANTES DE ENTRAR EM FUNCIONAMENTO, SER INSPECIONADAS E ENSAIADAS COM OS TESTES PREVISTOS PELA ABNT.
- 3- TODOS OS MATERIAIS COMPONENTES DAS INSTALAÇÕES DEVERÃO ATENDER AOS PADRÕES DE FABRICAÇÃO E AOS MÉTODOS DE ENSAIO EXIGIDOS PELA ABNT.
- 4- TODA TUBULAÇÃO APARENTE DEVERÁ SER CONVENIENTEMENTE FIXADA À ESTRUTURA DE SUPORTE, ATRAVÉS DE ABRAÇADEIRAS, ESPAÇADAS DE NO MÁXIMO 1,50m.
- 5- TODA TUBULAÇÃO EM ÁREA DE TRÁFEGO DE VEÍCULOS DEVERÁ SER PROTEGIDA COM CONCRETO.
- 6- AS DECLIVIDADES NÃO INDICADAS SERÃO MÍNIMAS EM 1%.
- 7- OS CAIMENTOS DOS PISOS DEVERÃO SER DIRECIONADOS PARA AS CAIXAS INDICADAS NA PLANTA COM A INCLINAÇÃO MÍNIMA DE 1,0%.
- 8- COMERCIALMENTE OS TUBOS SÃO VENDIDOS COM COMPRIMENTOS DE 6M, LOGO ARREDONDOU-SE O COMPRIMENTO TOTAL DE TUBO PARA MÚLTIPLO DE 6.

Todas as Tubulações e Conexões estão de acordo com a NBR 10844 - Instalações Prediais de Águas Pluviais (Projeto e Execução), NBR 6493 - Emprego das Cores para identificação das tubulações



Planta Terreo - Rede Pluvial  
Escala 1/75

PROPRIETÁRIO: PREFEITURA MUNICIPAL SANTA IZABEL DO PARÁ

*Maruzia Baptista*  
Maruzia Baptista  
Arquiteta  
CRA-PA 29510-2/PA

PROJETO: ARQº MARUZA BAPTISTA -CAU:28510-2/PA

 MARUZA BAPTISTA ARQUITETURA E URBANISMO f.: 91* 984459467 / 91* 33550070 / 0080 E-MAIL: projetos@mbamoras.com.br	 SECRETARIA MUNICIPAL DE EDUCAÇÃO DE SANTA IZABEL DO PARÁ - PA	ASSUNTO: REQUALIFICAÇÃO DA ESCOLA DE INFORMÁTICA DRA. EURYDICE GUIMARÃES	DATA: MAIO/2023
		LOCAL: PRAÇA CETÚLIO VARGAS, 1101 - CENTRO, SANTA IZABEL DO PARÁ - PA	REVISÃO: 00 ESCALA: 1/75
CONTEÚDO: PROJETO ÁGUA PLUVIAL PLANTA DE COBERTURA / PONTOS DE COLETA PLANTA TERREO - REDE PLUVIAL		PRIMEIRA: AP 01/02	
DESENHO CAD: MNB AMORAS			

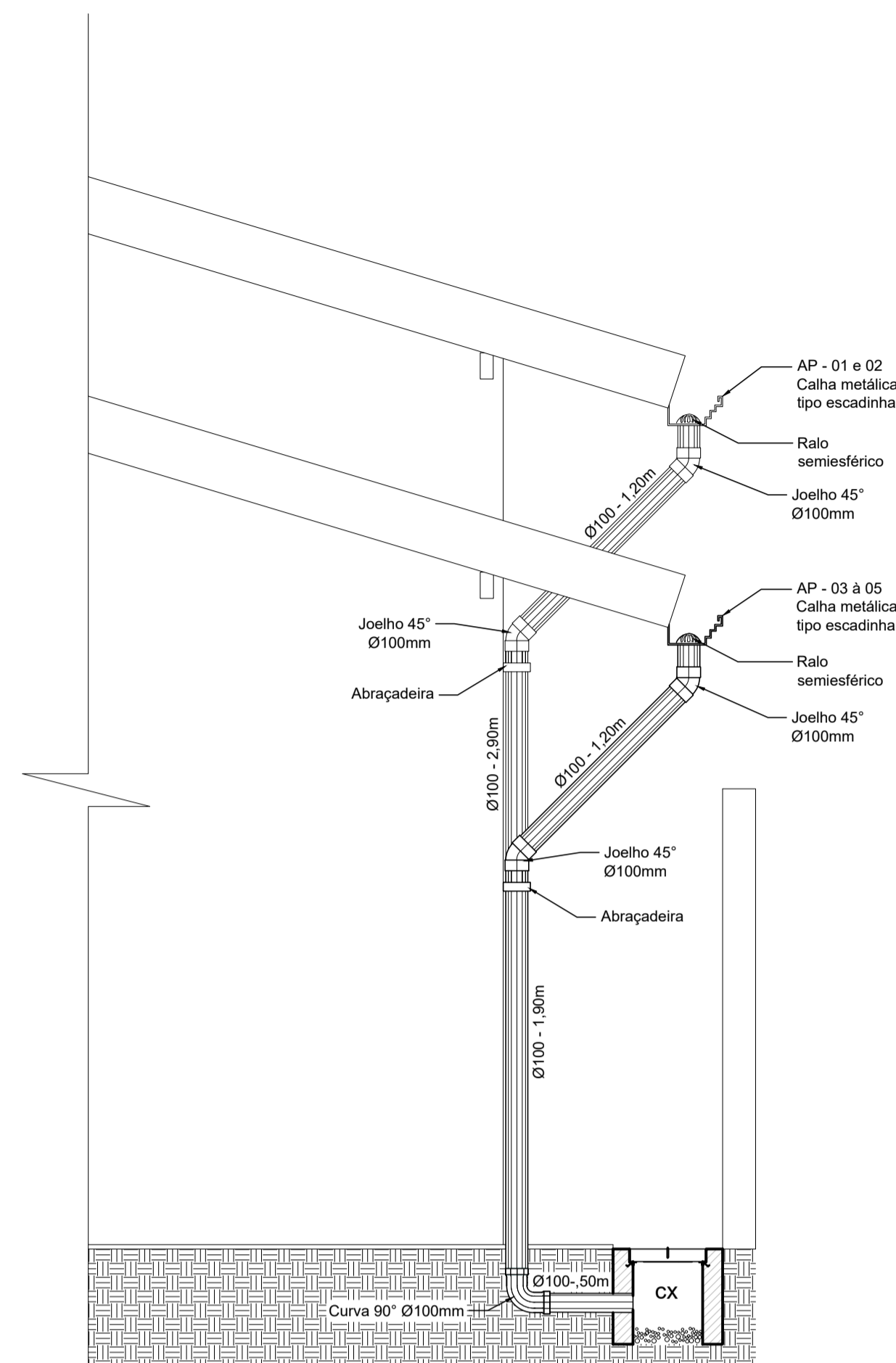
PRETO	PADRÃO	PENAS
01	0.10	
02	0.20	
03	0.30	
04	0.40	
05	0.50	
06	0.60	
07	0.20	
08	0.05	
09	0.01	
10	0.01	
11	0.6	
RESTANTE COR		
0.2		

LEGENDA E QUANTITATIVO		QUANTIDADES
MATERIAIS		
	Tubo de Ø100mm	42,00 m
	Tubo de Ø150mm	36,00 m
	Luva de Correr PVC Ø150mm	02 unid
	Curva de 90° Ø100mm	16 und
	Joelho de 45° Ø100mm	16 und
	Abraçadeira metálica	12 und
	Ralo semiesférico	08 und
	Calha PVC Ø125mm - Cobertura 01	8,90 m
	Calha PVC Ø125mm - Cobertura 02	15,10 m
	Caixa em concreto pré-moldado tampo em concreto e fundo em brita 30x30 cm.	06 unid
	Canaleta meia cana Ø30mm	21,30 m

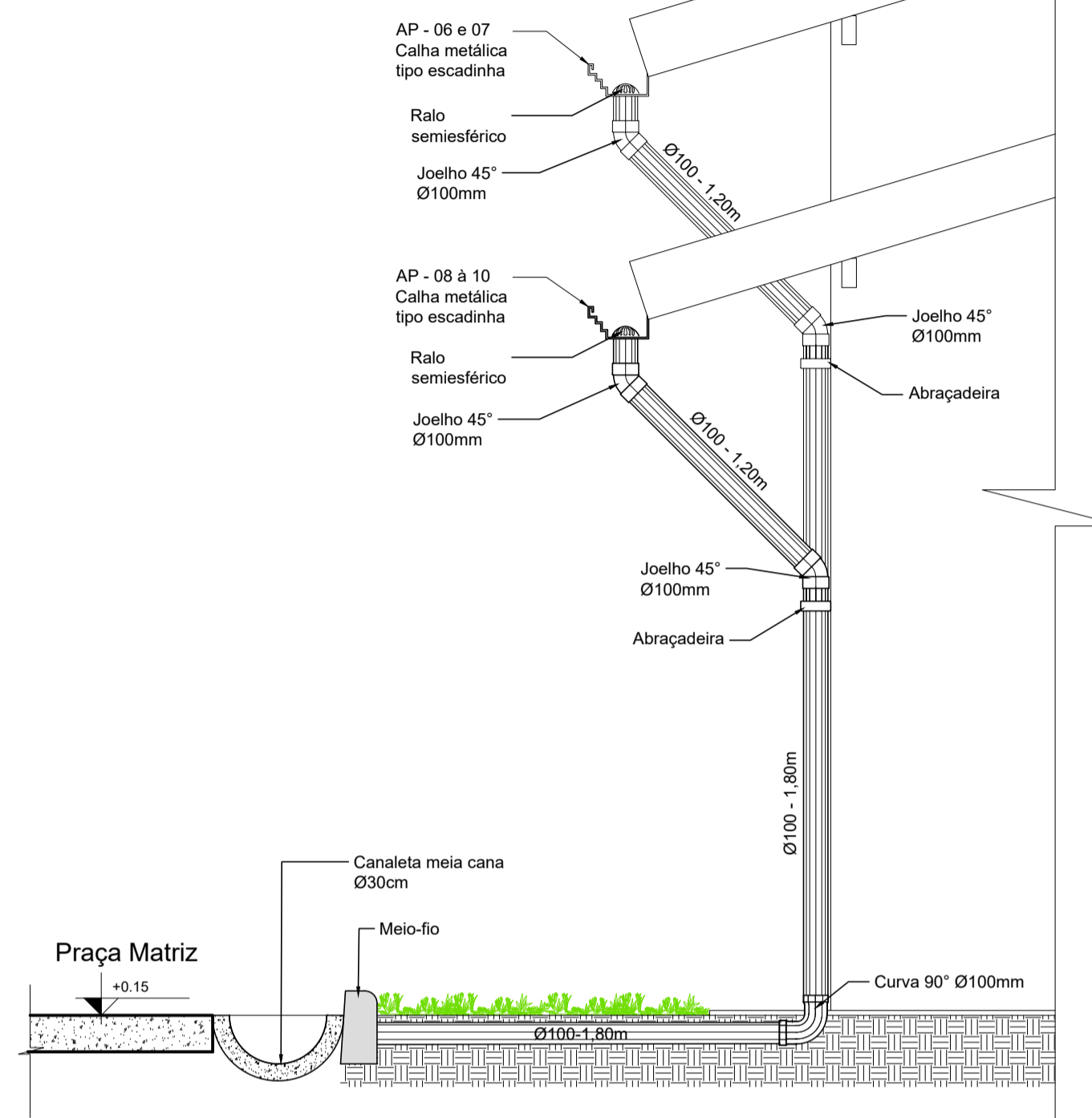
**ÁGUA PLUVIAL:**

- 1- MEDIDAS EM METRO E DIÂMETROS DAS TUBULAÇÕES EM MILÍMETRO
- 2- TODAS AS INSTALAÇÕES DEVERÃO, ANTES DE ENTRAR EM FUNCIONAMENTO, SER INSPECIONADAS E ENSAIADAS COM OS TESTES PREVISTOS PELA ABNT.
- 3- TODOS OS MATERIAIS COMPONENTES DAS INSTALAÇÕES DEVERÃO ATENDER AOS PADRÕES DE FABRICAÇÃO E AOS METODOS DE ENSAIO EXIGIDOS PELA ABNT.
- 4- TODA TUBULAÇÃO APARENTE DEVERÁ SER CONVENIENTEMENTE FIXADA À ESTRUTURA DE SUPORTE, ATRAVÉS DE ABRAÇADEIRAS, ESPAÇADAS DE NO MÁXIMO 1,50m.
- 5- TODA TUBULAÇÃO EM ÁREA DE TRÁFEGO DE VEÍCULOS DEVERÁ SER PROTEGIDA COM CONCRETO.
- 6- AS DECLIVIDADES NÃO INDICADAS SERÃO MÍNIMAS EM 1%.
- 7- OS CALÇAMENTOS DOS PISOS DEVERÃO SER DIRECIONADOS PARA AS CAIXAS INDICADAS NA PLANTA COM A INCLINAÇÃO MÍNIMA DE 1,0%.
- 8- COMERCIALMENTE OS TUBOS SÃO VENDIDOS COM COMPRIMENTOS DE 6M, LOGO ARREDONDOU-SE O COMPRIMENTO TOTAL DE TUBO PARA MÚLTIPLO DE 6.

Todas as Tubulações e Conexões estão de acordo com a NBR 10844 - Instalações Prediais de Águas Pluviais (Projeto e Execução), NBR 6453 - Emprego das Cores para Identificação das Tubulações.

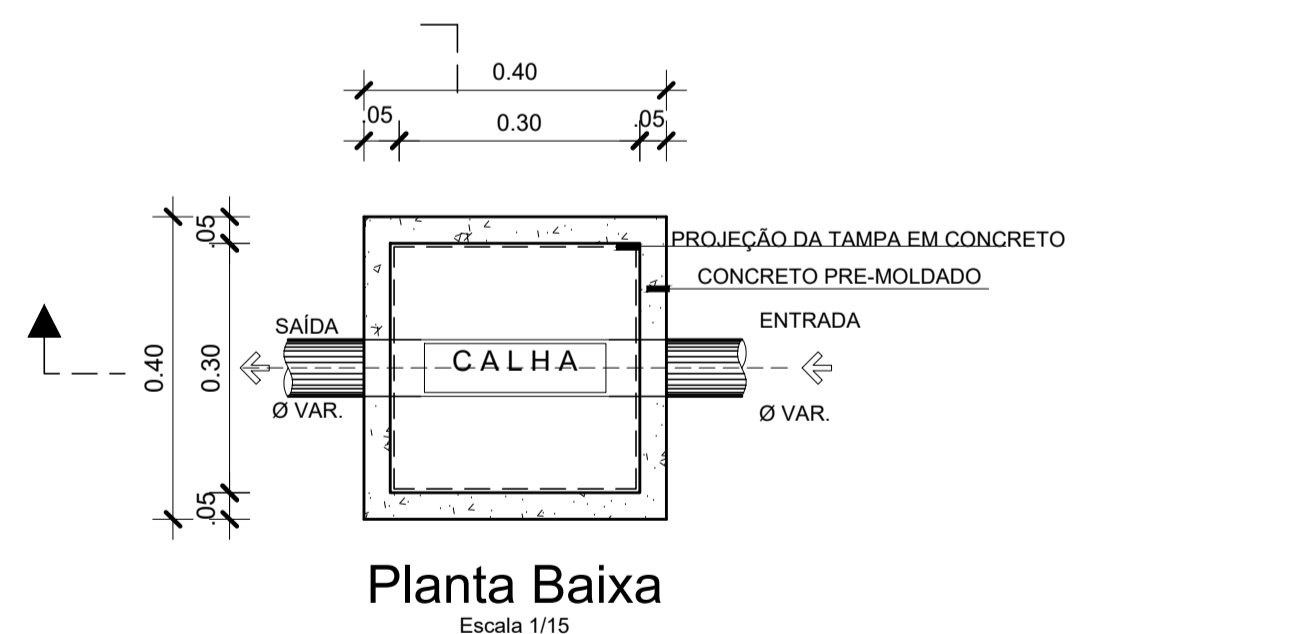


Det. Condutor vertical  
AP-01 à AP-04  
Escala 1/25



Det. Condutor vertical  
AP-06 à AP-10  
Escala 1/25

Cx. de Passagem (CP)

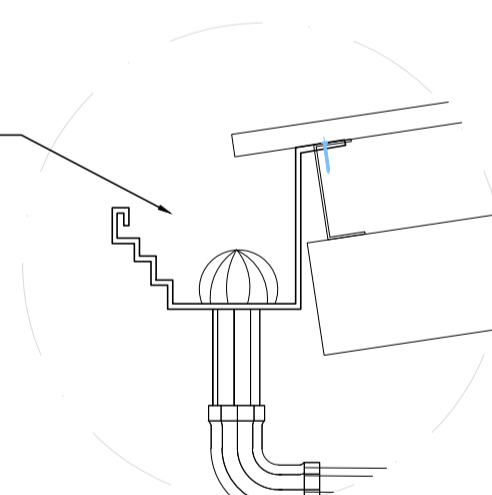


Planta Baixa  
Escala 1/15

Corte AA  
Escala 1/15

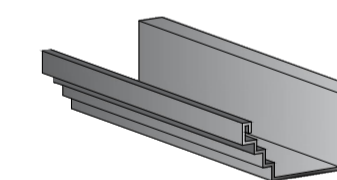
Corte BB  
Escala 1/15

CALHA EM CHAPA DE AÇO GALVANIZADO TIPO MOLDURA ESCADINHA

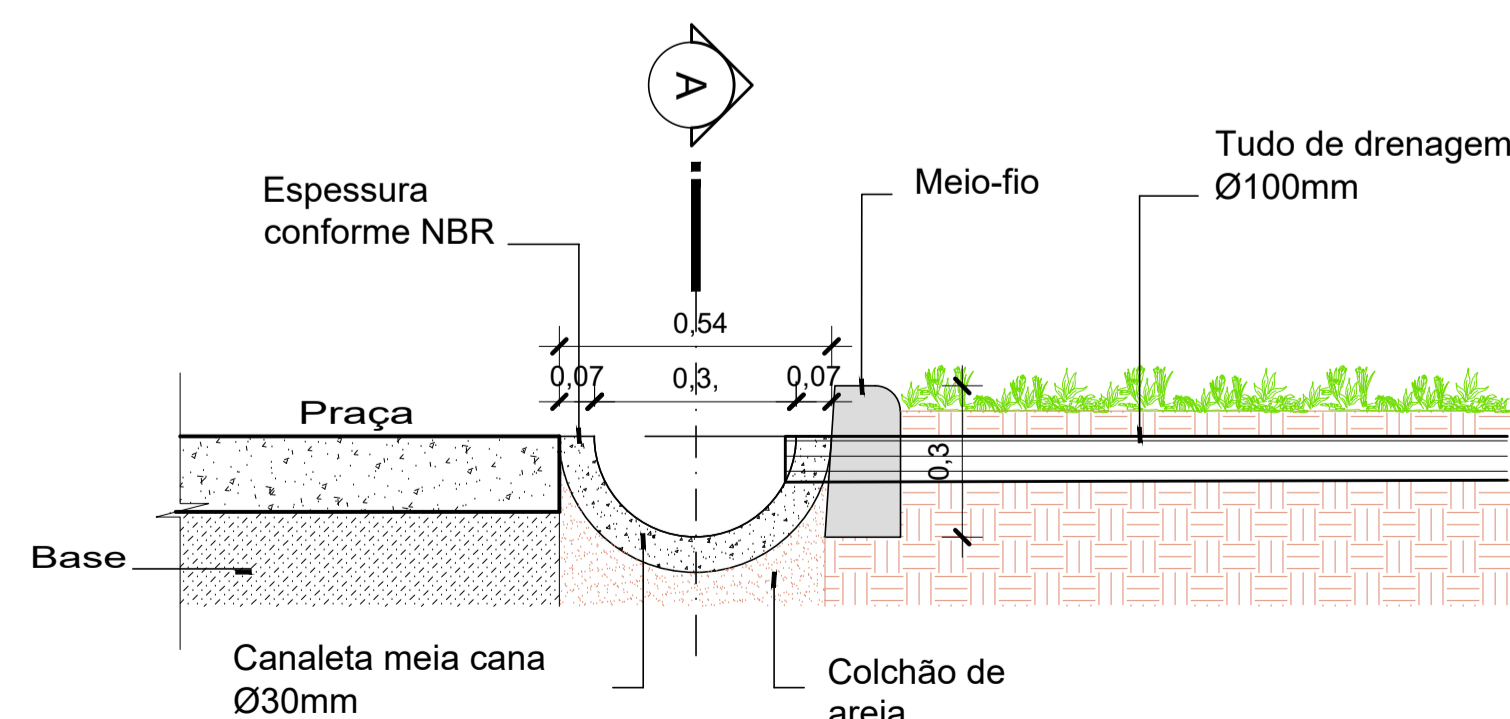


Det. Calha metálica  
Escala 1/10

Perspectiva - Calha Metálica (Moldura Escadinha)



Escala 1/10



Det. canaleta meia cana  
Escala 1/15

PROPRIETÁRIO: PREFEITURA MUNICIPAL SANTA IZABEL DO PARÁ

*Maruzia Baptista*  
Arquiteta  
C.R.C. 185.104

PROJETO: ARQº MARUZIA BAPTISTA -CAU:28510-2/PA



SECRETARIA MUNICIPAL  
DE EDUCAÇÃO DE SANTA  
IZABEL DO PARÁ / PA

ASSUNTO: REQUALIFICAÇÃO DA ESCOLA DE INFORMÁTICA DRA. EURYDICE GUIMARAES  
ÁREA CONSTRUIDA: A= 294,41 m²  
LOCAL: PRAÇA GETÚLIO VARGAS, 1 | O1 - CENTRO, SANTA IZABEL DO PARÁ - PA  
CONTEÚDO: PROJETO AGUA PLUVIAL DETALHES  
DESENHO CAD: MNB AMORAS

DATA: MAIO/2023  
REV: 00  
ESCALA: INDICADA  
PRIMEIRA: AP  
02/02

PRETO	PADRÃO	PENAS
CORES	PENAS	
01	0.10	
02	0.20	
03	0.30	
04	0.40	
05	0.50	
06	0.60	
07	0.20	
08	0.05	
09	0.10	
11	0.6	
RESTANTE	COR	
0.2		